



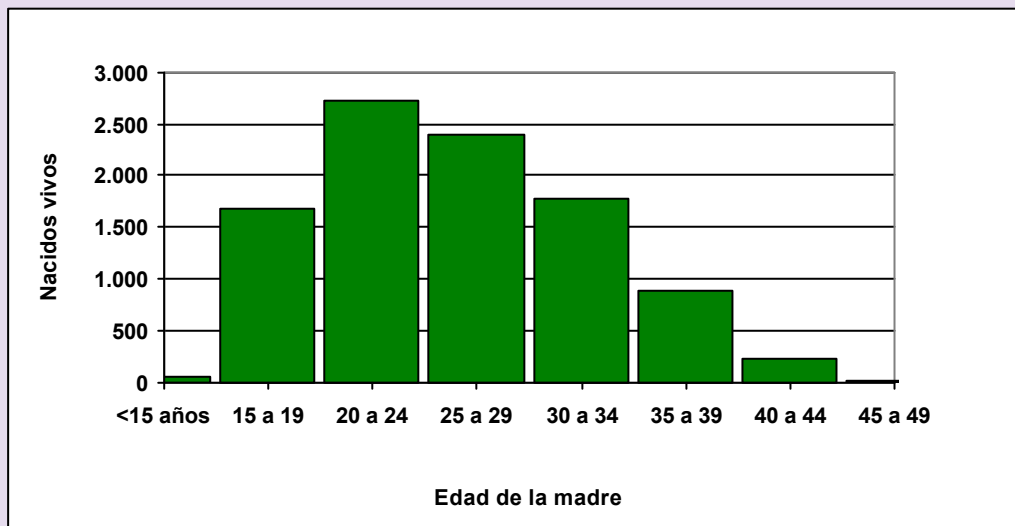
**2.1.13. Nacidos vivos registrados por año según edad de la madre  
Años 1997/2001**

Edad de la madre	Año				
	1997	1998	1999	2000	2001
Total	10.802	10.198	9.994	10.057	9.796
Menor de 15 años	82	71	63	62	59
15 a 19	2.117	1.886	1.837	1.738	1.670
20 a 24	3.019	2.936	2.757	2.796	2.734
25 a 29	2.527	2.462	2.427	2.560	2.388
30 a 34	1.844	1.696	1.694	1.694	1.767
35 a 39	922	872	895	931	872
40 a 44	246	235	268	236	241
45 a 49	16	15	14	12	18
50 y más	1	-	-	-	-
Sin especificar	28	25	39	28	47

**Nota:** Incluye nacimientos registrados en otras provincias, de madres residentes en ésta.

**Fuente:** Elaborado por la Dirección General de Estadísticas y Censos de la Provincia del Neuquén, en base a datos del Programa Nacional de Estadística de Salud del Ministerio de Salud y Acción Social de la Nación.

**Gráfico 2.1.5. Nacidos vivos registrados por año según edad de la madre. Año 2001**



**Fuente:** Elaborado por la Dirección General de Estadísticas y Censos de la Provincia del Neuquén, en base a datos del Programa Nacional de Estadística de Salud del Ministerio de Salud y Acción Social de la Nación.