



2.1.14. Tasa de mortalidad infantil, neonatal, postneonatal de población residente y peso relativo de la tasa postneonatal en la total según año censal. Años 1947-2001

Año	Tasa de mortalidad infantil			Peso relativo de la tasa postneonatal en la total
	Total	Neonatal	Postneonatal	
		%o		%
1947	176,4	62,1	114,3	64,8
1960	117,9	40,0	77,9	66,1
1970	102,1	40,8	61,3	60,0
1980	31,7	16,8	14,9	47,0
1991	15,6	8,2	7,4	47,4
2001	12,4	7,5	4,9	39,5

Nota: No incluye defunciones de niños cuyas madres residen en esta provincia pero fueron registrados en otras provincias.

Fuente: Elaborado por la Dirección General de Estadísticas y Censos de la Provincia del Neuquén, en base a datos de INDEC, Situación Demográfica de la Provincia del Neuquén. Serie N° 12. Análisis demográfico y del área de Información de la Subsecretaría de Salud.

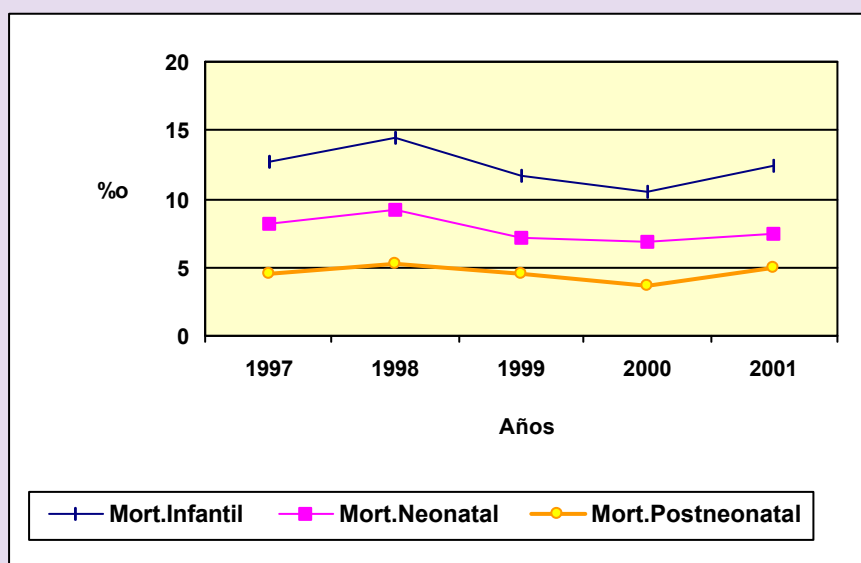
2.1.15. Tasa de mortalidad infantil, neonatal, postneonatal de población residente y peso relativo de la tasa postneonatal en la total según año Años 1997/2001

Año	Tasa de mortalidad infantil			Peso relativo de la tasa postneonatal en la total
	Total	Neonatal	Postneonatal	
		%o		%
1997	12,7	8,2	4,5	35,4
1998	14,5	9,3	5,2	36,1
1999	11,7	7,2	4,5	38,5
2000	10,5	6,9	3,6	34,3
2001	12,4	7,5	4,9	39,5

Nota: No incluye nacimientos y defunciones de residentes en esta provincia registrados en otras provincias, ni ignorados.

Fuente: Elaborado por la Dirección General de Estadísticas y Censos de la Provincia del Neuquén, en base a datos del Área de Información de la Subsecretaría de Salud.

Gráfico 2.1.6. Tasa de mortalidad infantil, neonatal y postneonatal según año Años 1997/2001



Fuente: Elaborado por la Dirección General de Estadísticas y Censos de la Provincia del Neuquén, en base a datos del Área de Información de la Subsecretaría de Salud.