



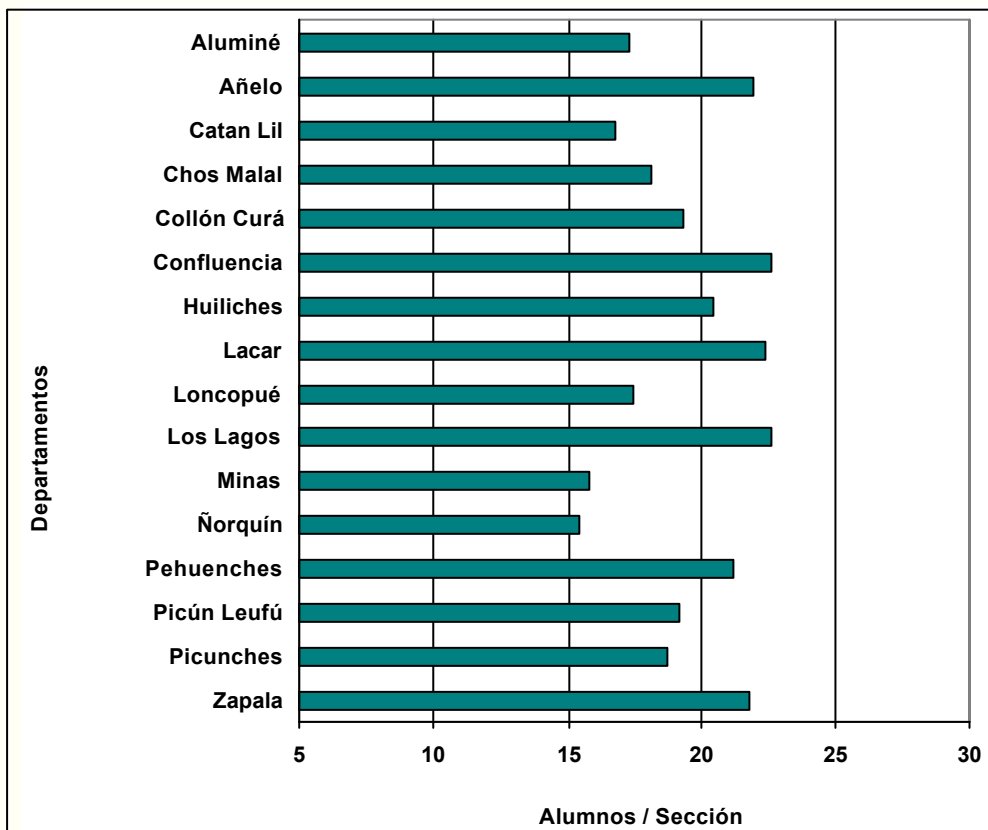
3.1.10. Indicadores seleccionados del nivel primario común según departamento. Año 2001

Departamento	Indicadores seleccionados		
	Alumnos/Sección ⁽¹⁾	Alumnos/Cargos docentes	Cargos docentes/Unid. educativas
Total	21,5	13,9	16,9
Aluminé	17,3	9,8	9,4
Añelo	21,9	14,2	18,5
Catan Lil	16,7	9,9	5,5
Chos Malal	18,1	10,9	14,0
Collón Curá	19,3	14,5	8,0
Confluencia	22,6	14,9	26,7
Huiliches	20,4	13,8	10,2
Lacar	22,4	13,1	14,0
Loncopué	17,4	10,6	8,6
Los Lagos	22,6	13,0	14,9
Minas	15,8	9,7	6,7
Norquín	15,4	10,2	6,7
Pehuénches	21,2	14,2	12,6
Picún Leufú	19,2	11,8	9,7
Picunches	18,7	11,5	9,6
Zapala	21,8	14,3	14,5

⁽¹⁾ Se trata sólo de secciones independientes.

Fuente: Elaborado por la Dirección General de Estadísticas y Censos de la Provincia del Neuquén, en base a datos de la Dirección General de Planeamiento y Evaluación de la Calidad Educativa del Consejo Provincial de Educación.

Gráfico 3.1.2. Alumnos por sección del nivel primario común según departamento. Año 2001



Nota: Se trata solo de secciones independientes.

Fuente: Elaborado por la Dirección General de Estadísticas y Censos de la Provincia del Neuquén, en base a datos de la Dirección General de Planeamiento y Evaluación de la Calidad Educativa del Consejo Provincial de Educación.