

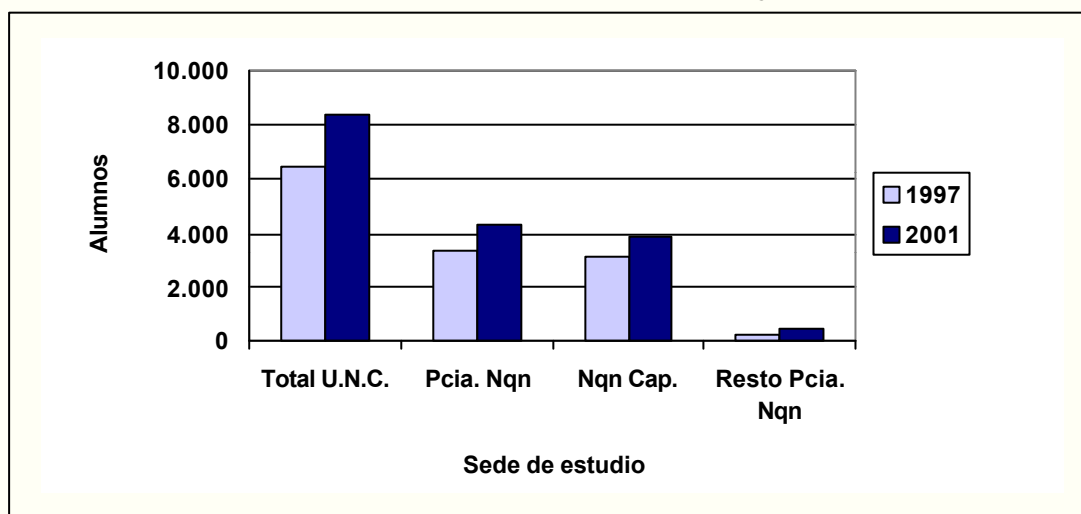


**3.1.19. Alumnos nuevos inscriptos por sede de estudio según año académico**  
**Universidad Nacional del Comahue. Años 1997/2001**

Año Académico	Total Universidad	Sede de estudio				
		Total Provincia del Neuquén	Neuquén Capital	Chos Malal	San Martín de los Andes	Zapala
1997	6.475	3.362	3.174	59	102	27
1998	6.268	3.032	2.868	-	150	14
1999	10.778	7.013	5.890	52	178	893
2000	8.281	4.213	4.010	-	180	23
2001	8.351	4.326	3.880	-	181	265

**Fuente:** Elaborado por la Dirección General de Estadísticas y Censos de la Provincia del Neuquén, en base a datos del Departamento de Estadística de la Universidad Nacional del Comahue.

**Gráfico 3.1.6. Alumnos nuevos inscriptos por sede de estudio según año académico**  
**Universidad Nacional del Comahue. Años 1997 y 2001**



**Fuente:** Elaborado por la Dirección General de Estadísticas y Censos de la Provincia del Neuquén, en base a datos del Departamento de Estadística de la Universidad Nacional del Comahue.