



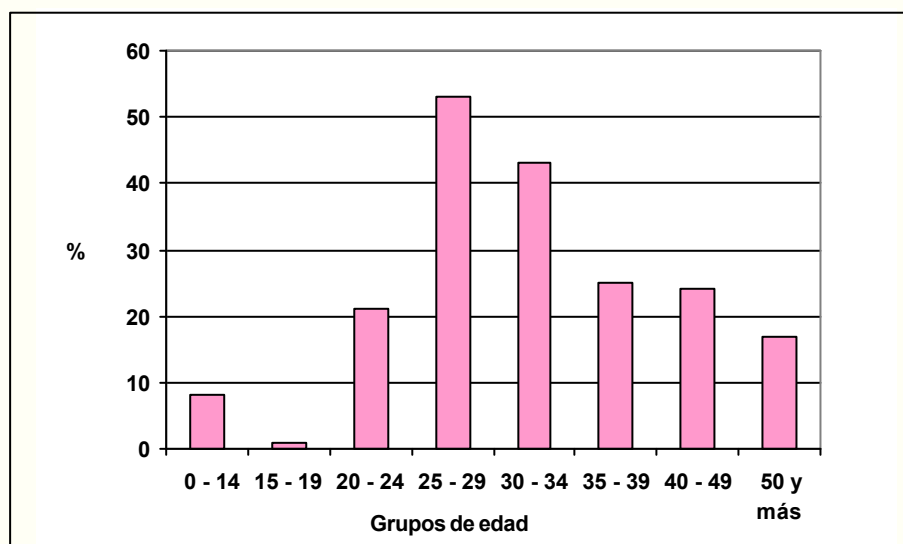
**3.2.17. Distribución porcentual de casos informados de SIDA según grupo de edad
Años 1988/2001**

Grupo de edad	Casos informados	
		%
Total	192	100,0
0 - 4	8	4,2
5 - 14	-	-
15 - 19	1	0,5
20 - 24	21	10,9
25 - 29	53	27,6
30 - 34	43	22,4
35 - 39	25	13,0
40 - 49	24	12,5
50 y más	17	8,9

Nota: Casos con residencia en la Provincia, acumulados para el período.

Fuente: Elaborado por la Dirección General de Estadísticas y Censos de la Provincia del Neuquén, en base a datos de la Subsecretaría de Salud.

**Gráfico 3.2.5. Distribución porcentual de casos informados de SIDA según grupo de edad
Años 1988/2001**



Nota: Casos con residencia en la Provincia, acumulados para el período.

Fuente: Elaborado por la Dirección General de Estadísticas y Censos de la Provincia del Neuquén, en base a datos de la Subsecretaría de Salud.