



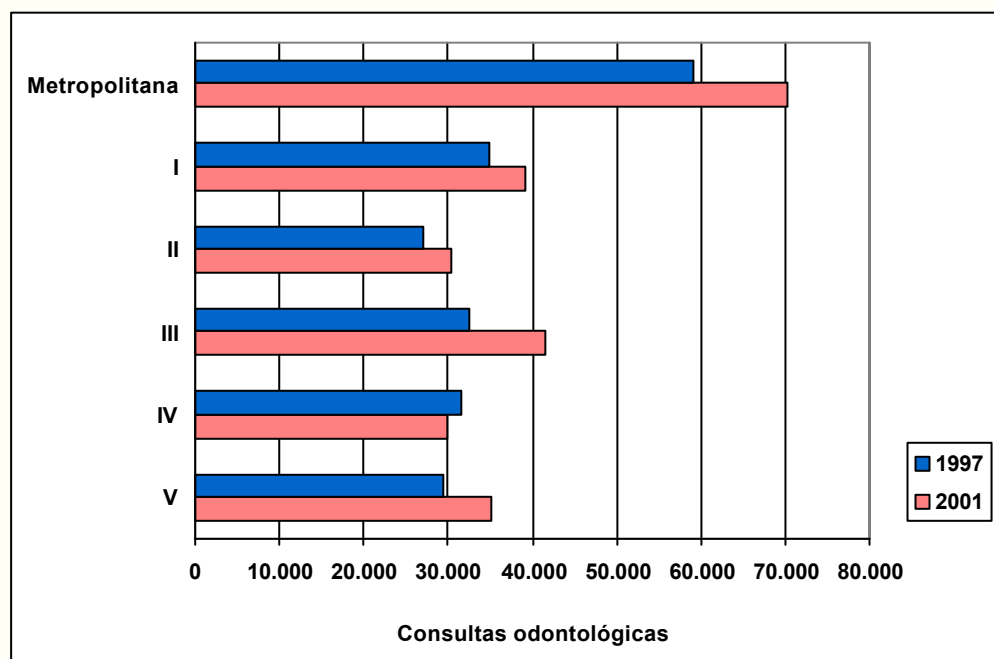
**3.2.9. Consultas odontológicas por zona sanitaria según año
Años 1997/2001**

Año	Total	Zona Sanitaria ⁽¹⁾					
		Metropo- litana	I	II	III	IV	V
1997	214.789	59.136	34.993	27.056	32.522	31.587	29.495
1998	210.464	61.838	32.393	28.088	34.696	27.248	26.201
1999	223.806	67.534	34.741	29.375	30.597	30.161	31.398
2000	236.942	72.354	34.807	30.100	39.962	30.513	29.206
2001	246.416	70.334	39.168	30.377	41.615	29.817	35.105

⁽¹⁾ A partir de 1997, se crea la Zona V, integrada por los hospitales de Cutral Co, Plaza Huincul, Piedra del Aguila y Picún Leufú que hasta 1996 estaban incluidos en la Zona I.

Fuente: Elaborado por la Dirección General de Estadísticas y Censos de la Provincia del Neuquén, en base a datos de la Subsecretaría de Salud.

**Gráfico 3.2.2. Consultas odontológicas por zona sanitaria según año
Años 1997 y 2001**



Fuente: Elaborado por la Dirección General de Estadísticas y Censos de la Provincia del Neuquén, en base a datos de la Subsecretaría de Salud.