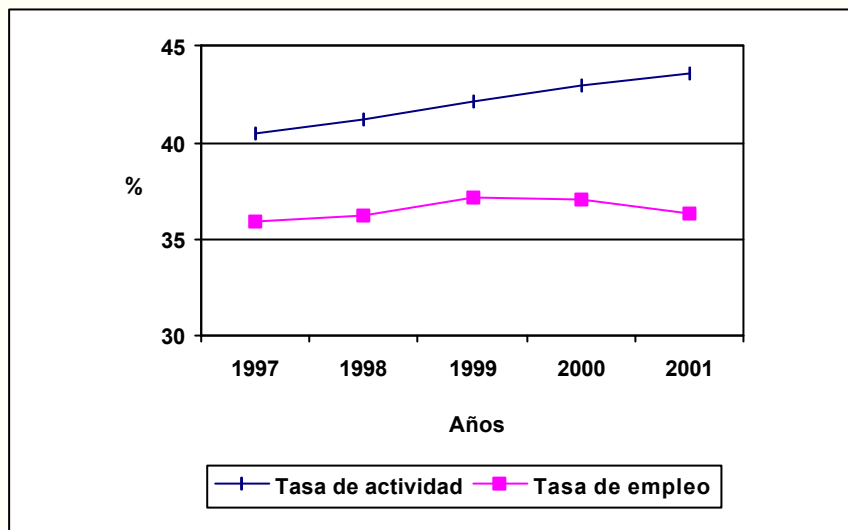


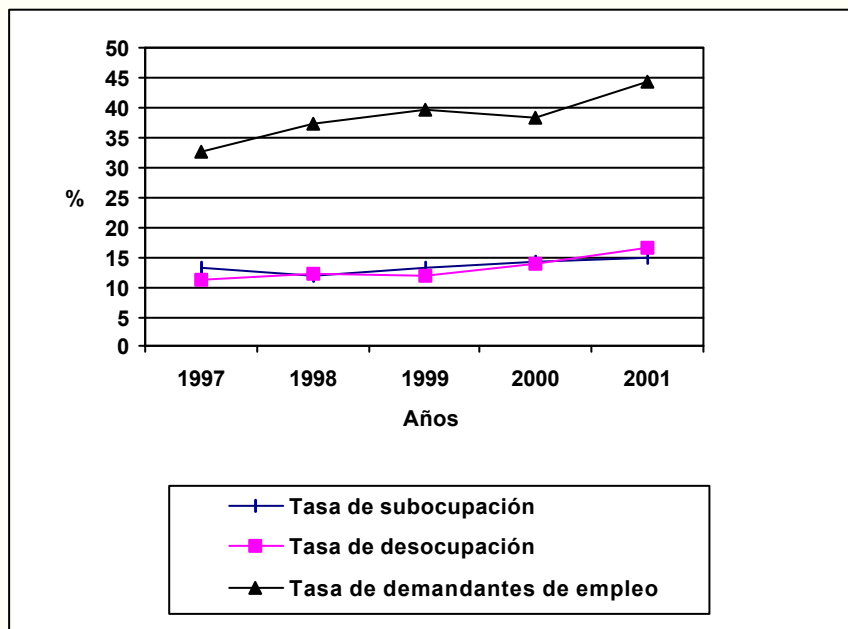


**Gráfico 3.4.5. Tasa de actividad y empleo por año**  
**Aglomerado Neuquén - Plottier**  
**Onda Octubre. Años 1997/2001**



**Fuente:** Elaborado por la Dirección General de Estadísticas y Censos de la Provincia del Neuquén, en base a datos de la Encuesta Permanente de Hogares. INDEC.

**Gráfico 3.4.6. Tasa de subocupación, desocupación y demandantes de empleo por año. Aglomerado Neuquén - Plottier**  
**Onda Octubre. Años 1997/2001**



**Fuente:** Elaborado por la Dirección General de Estadísticas y Censos de la Provincia del Neuquén, en base a datos de la Encuesta Permanente de Hogares. INDEC.