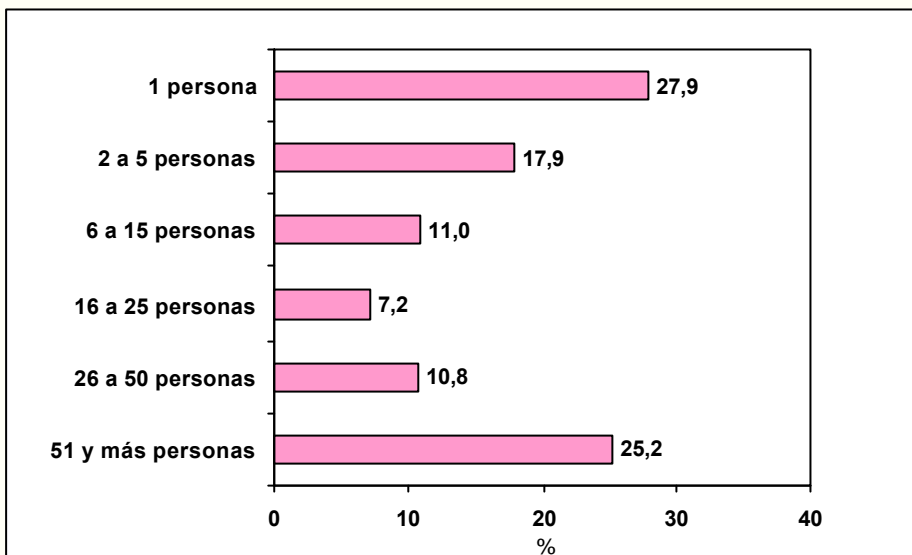


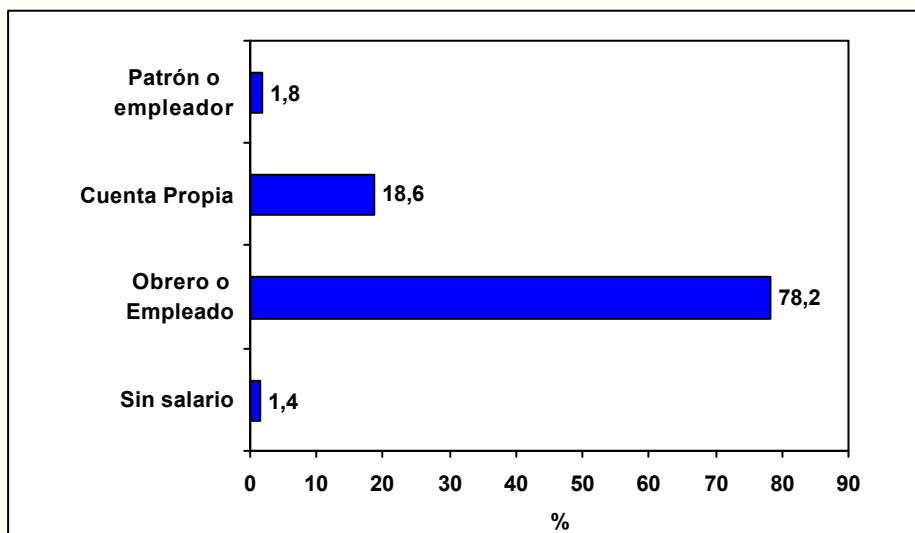


Gráfico 3.4.7. Distribución relativa de la población ocupada según tamaño del establecimiento
Aglomerado Neuquén - Plottier
Onda Octubre. Año 2001



Nota: Los casos que ignoran el tamaño del establecimiento se han distribuido proporcionalmente.
Fuente: Elaborado por la Dirección General de Estadísticas y Censos de la Provincia del Neuquén, en base a datos de la Encuesta Permanente de Hogares. INDEC.

Gráfico 3.4.8. Distribución relativa de la población ocupada según categoría ocupacional
Aglomerado Neuquén - Plottier
Onda Octubre. Año 2001



Fuente: Elaborado por la Dirección General de Estadísticas y Censos de la Provincia del Neuquén, en base a datos de la Encuesta Permanente de Hogares. INDEC.