



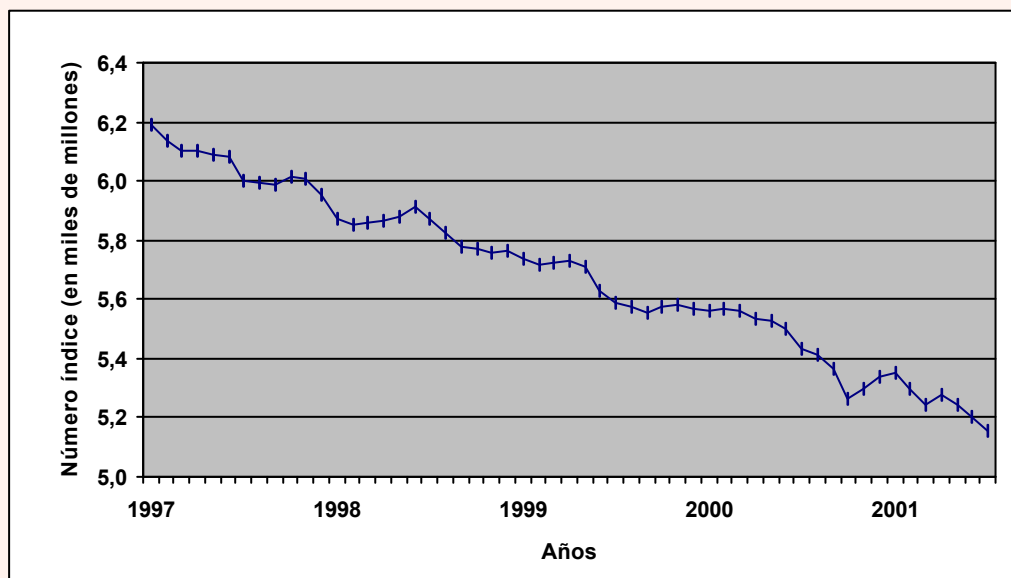
#### 4.1. Índice

##### 4.1.1. Índice de Precios al Consumidor de Bienes y Servicios por año según mes, base 1980=100. Localidad de Neuquén. Años 1997/2001

Mes	Número Índice				
	1997	1998	1999	2000	2001
Enero	6.203.646.049	5.994.443.832	5.823.100.303	5.575.984.311	5.414.508.430
Febrero	6.188.464.855	5.986.019.669	5.779.321.870	5.552.745.682	5.362.948.945
Marzo	6.185.716.619	6.015.838.690	5.770.765.922	5.576.359.478	5.266.121.278
Abril	6.195.090.138	6.010.647.612	5.759.895.340	5.578.613.332	5.298.086.200
Mayo	6.195.851.281	5.954.772.032	5.761.114.257	5.568.366.793	5.335.351.809
Junio	6.187.054.280	5.872.494.883	5.739.708.900	5.564.381.465	5.354.200.933
Julio	6.138.073.532	5.854.653.500	5.719.562.473	5.568.533.718	5.299.720.003
Agosto	6.103.670.130	5.856.447.192	5.726.163.068	5.563.299.113	5.246.073.484
Septiembre	6.104.807.891	5.863.972.190	5.728.476.612	5.536.343.689	5.278.922.167
Octubre	6.088.348.646	5.876.734.065	5.707.523.288	5.529.785.639	5.241.904.315
Noviembre	6.083.326.274	5.914.984.759	5.627.027.552	5.502.624.546	5.205.632.842
Diciembre	6.004.213.683	5.870.523.004	5.585.029.869	5.434.040.708	5.154.294.329

Fuente: Dirección General de Estadística y Censos de la Provincia del Neuquén.

Gráfico 4.1.1. Evolución mensual del Índice de Precios al Consumidor de Bienes y Servicios por año, base 1980=100. Localidad de Neuquén Años 1997/2001



Fuente: Dirección General de Estadística y Censos de la Provincia del Neuquén.