



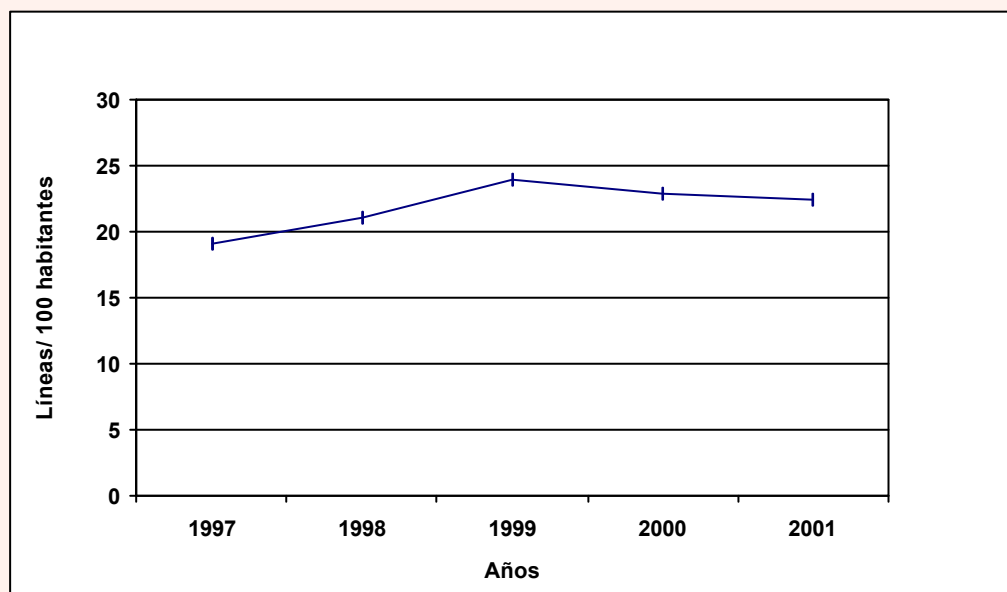
5.12.4. Líneas telefónicas instaladas por cada 100 habitantes según año. Años 1997/2001

Año	Líneas instaladas por cada 100 habitantes
1997	19,0
1998	21,1
1999	23,9
2000	22,9
2001	22,4

Nota: La información corresponde al 31 de Diciembre de cada año.

Fuente: Elaborado por la Dirección General de Estadísticas y Censos de la Provincia del Neuquén, en base a datos de Telefónica de Argentina. Unidad de Negocios Neuquén, Comisión Nacional de Comunicaciones, Cooperativa Telefónica San Martín de los Andes, COPELCO, CALF Teléfonos, Cooperativa Telefónica Centenario Ltda.

Gráfico 5.12.1. Líneas telefónicas instaladas por cada 100 habitantes según año. Años 1997/2001



Nota: La información corresponde al 31 de Diciembre de cada año.

Fuente: Elaborado por la Dirección General de Estadísticas y Censos de la Provincia del Neuquén, en base a datos de Telefónica de Argentina. Unidad de Negocios Neuquén, Comisión Nacional de Comunicaciones, Cooperativa Telefónica San Martín de los Andes, COPELCO, CALF Teléfonos, Cooperativa Telefónica Centenario Ltda.