

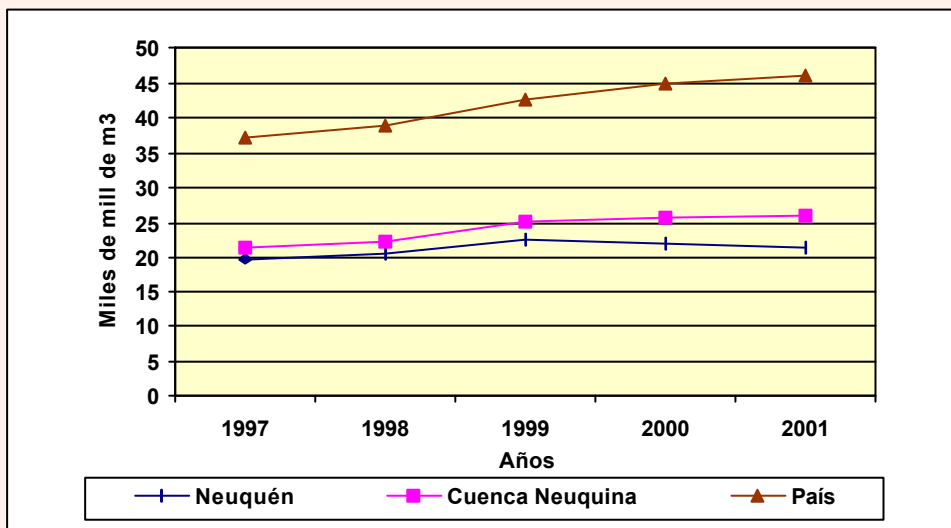


5.6.3. Producción de gas por año según jurisdicción. Años 1997/2001

Jurisdicción	Año				
	1997	1998	1999	2000	2001
miles de millones de m3					
Neuquén	19,7	20,6	22,7	21,9	21,5
Cuenca Neuquina	21,4	22,4	25,1	25,8	25,9
País	37,1	38,7	42,4	44,9	45,9

Fuente: Dirección Provincial de Hidrocarburos y Combustibles.
Secretaría de Energía de la Nación.

Gráfico 5.6.2. Producción de gas por año según jurisdicción. Años 1997/2001



Fuente: Dirección Provincial de Hidrocarburos y Combustibles.
Secretaría de Energía de la Nación.