

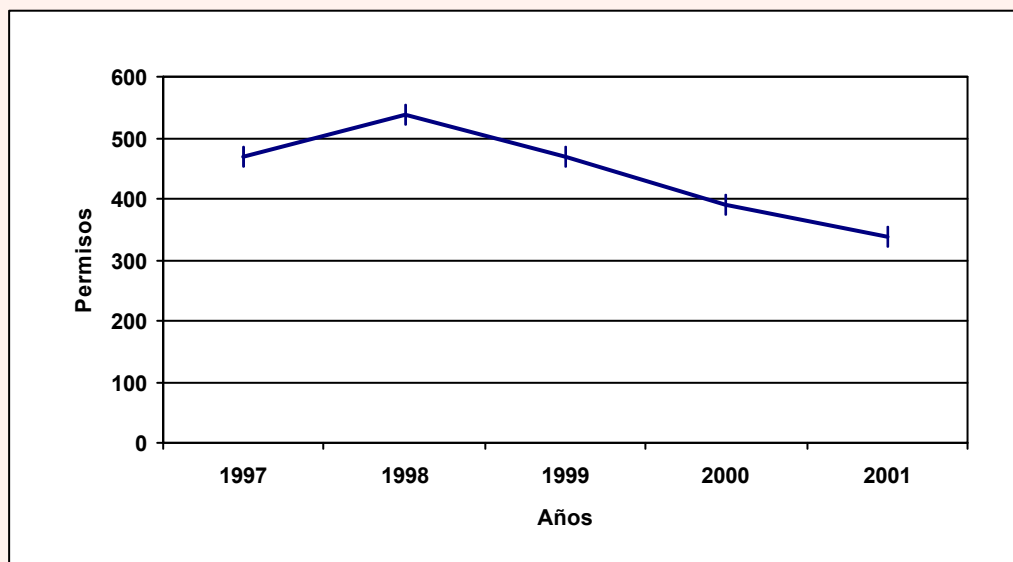


**5.9.2. Permisos otorgados para ampliaciones por año según municipio
Años 1997/2001**

Municipio	Año				
	1997	1998	1999	2000	2001
Total	469	539	469	391	338
Aluminé	1
Centenario	1	3	1	3	1
Chos Malal	10	11	5	1	1
Cutral Co	1	-	-	-	2
Neuquén	355	453	306	250	227
Plaza Huincul	-	-	-	-	-
Plottier	27	16	14	2	4
San Martín de los Andes	69	53	142	111	63
San Patricio del Chañar	6	1	-	11	29
Senillosa	-	2	1	2	-
Zapala	-	-	-	11	10

Fuente: Municipios.

**Gráfico 5.9.2. Permisos otorgados para ampliaciones por año
Años 1997/2001**



Fuente: Municipios.