

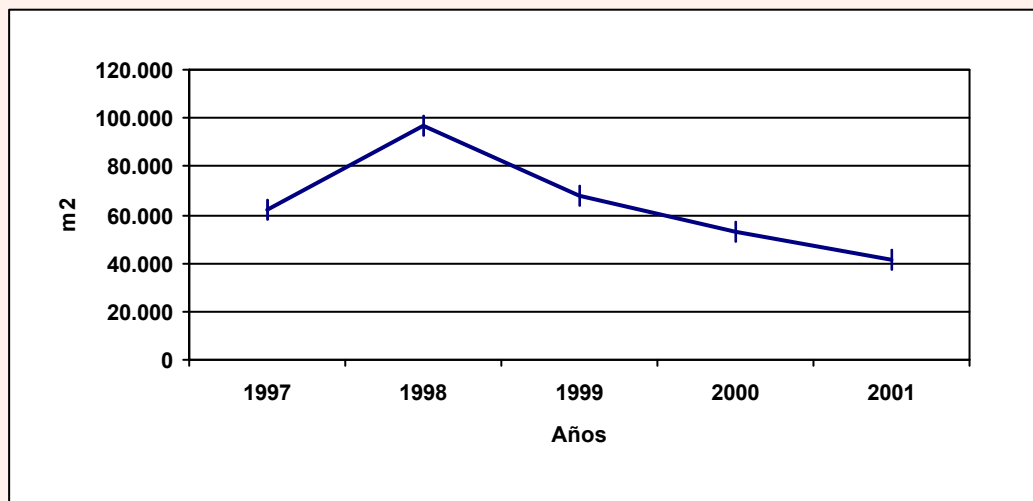


**5.9.4. Superficie cubierta autorizada para ampliaciones por año según municipio
Años 1997/2001**

Municipio	Año				
	1997	1998	1999	2000	2001
m ²					
Total	61.858	96.484	67.666	52.677	41.580
Aluminé	104
Centenario	65	238	193	262	137
Chos Malal	624	1.399	329	369	237
Cutral Co	50	-	-	-	117
Neuquén	51.616	87.110	52.155	39.317	31.634
Plaza Huincul	-	-	-	-	-
Plottier	2.078	1.927	2.850	232	633
San Martín de los Andes	7.133	5.573	12.129	9.487	6.886
San Patricio del Chañar	292	59	-	201	387
Senillosa	-	178	10	293	-
Zapala	-	-	-	2.516	1.445

Fuente: Municipios.

**Gráfico 5.9.4. Superficie cubierta autorizada para ampliaciones por año
Años 1997/2001**



Fuente: Municipios.