



PROVINCIA DEL NEUQUEN

DIRECCION GENERAL DE ESTADISTICAS Y CENSOS



Estadística de Edificación Año 2002 Provincia del Neuquén



Subsecretaría de Planificación
y Medio Ambiente

2002

Estadística de Edificación - Año 2002



PROVINCIA DEL NEUQUEN
Ministerio de Planificación y Control de Gestión
Dirección General de Estadísticas y Censos

Gobernador de la Provincia
Dn. JORGE OMAR SOBISCH

Ministro de Planificación
y Control de Gestión
Ing. ALFREDO ESTEVES

Subsecretario de Planificación
y Medio Ambiente
Dr. NICOLAS SALVATORI

***Asesora de Gobierno a/c Dirección
General de Estadísticas y Censos***

Est. Estela M. Arévalo

Equipo técnico:

Dirección de Estadísticas Económicas

Directora: Cra. **María Elisa Boess**
Coordinación
Técnica

Prof. **Alicia Juana Parra**
Elaboración

Lic. **Marcela Noemi
Churrarín**
Elaboración

Tec. Publ. **Juan Carlos
Martínez**
Diagramación

Presentación

Con esta publicación se pretende dar a conocer la actividad de la construcción realizada en aquellos municipios que llevan registros al respecto, a cuyas autoridades y técnicos se les agradece la colaboración prestada.

La información consignada corresponde al período 1998 – 2002 y se ha elaborado a partir de los permisos otorgados tanto para la ejecución de obras nuevas como de ampliaciones, clasificada de acuerdo a los usos y destinos de las mismas.

También se incluye en este informe, un cuadro con datos referidos a la cantidad de viviendas iniciadas y finalizadas por el Instituto Provincial de la Vivienda y Urbanismo del Neuquén durante el año 2002, desagregados a nivel de localidad.

La Dirección.

Presentación	3
Consideraciones generales	8
Cuadro 1 Permisos para construcciones nuevas por año según municipio Años 1998 / 2002	9
Cuadro 2 Superficie cubierta autorizada para construcciones nuevas por año según municipio. Años 1998 / 2002	9
Cuadro 3 Permisos para ampliaciones por año según municipio Años 1998 / 2002	10
Cuadro 4 Superficie cubierta autorizada para ampliaciones por año según municipio. Años 1998 / 2002	10
Gráfico 1 Permisos para construcciones nuevas y ampliaciones por año. Años 1998 / 2002	11
Gráfico 2 Superficie cubierta autorizada para construcciones nuevas y ampliaciones por año. Años 1998 / 2002	11
Cuadro 5 Permisos y superficie cubierta autorizada para construcciones nuevas y ampliaciones según municipio. Año 2002	12
Cuadro 6 Permisos y superficie cubierta autorizada para construcciones nuevas según destino de obra. Años 2001 y 2002	12
Gráfico 3 Permisos y superficie cubierta autorizada para construcciones nuevas según destino de obra . Años 2001 y 2002	13
Cuadro 7 Permisos y superficie cubierta autorizada para ampliaciones según destino de obra. Años 2001 y 2002	14
Gráfico 4 Permisos y superficie cubierta autorizada para ampliaciones según destino de obra. Años 2001 y 2002	14
Cuadro 8 Permisos, viviendas, habitaciones y superficie cubierta autorizada para construcciones nuevas según municipio. Año 2002	15
Cuadro 9 Permisos, habitaciones y superficie cubierta autorizada para ampliaciones destinadas a viviendas según municipio. Año 2002	15
Cuadro 10 Permisos, viviendas y superficie cubierta autorizada para construcciones nuevas por uso según destino de obra. Año 2002	16
Cuadro 11 Permisos y superficie cubierta autorizada para ampliaciones por uso según destino de obra. Año 2002	16
Cuadro 12 Superficie cubierta autorizada para construcciones nuevas y ampliaciones por uso según destino de obra. Municipio de Aluminé. Año 2002.	17
Gráfico 5 Superficie cubierta autorizada para construcciones nuevas y ampliaciones por municipio. Municipio de Aluminé. Años 2001 y 2002	17
Cuadro 13 Superficie cubierta autorizada para construcciones nuevas y ampliaciones por uso según destino de obra. Municipio de Centenario. Año 2002.	18

Gráfico 6	Superficie cubierta autorizada para construcciones nuevas y ampliaciones por municipio. Municipio de Centenario. Años 1998 / 2002 .	18
Cuadro 14	Superficie cubierta autorizada para construcciones nuevas y ampliaciones por uso según destino de obra. Municipio de Chos Malal. Año 2002.	19
Gráfico 7	Superficie cubierta autorizada para construcciones nuevas y ampliaciones por municipio. Municipio de Chos Malal. Años 1998 / 2002.	19
Cuadro 15	Superficie cubierta autorizada para construcciones nuevas y ampliaciones por uso según destino de obra. Municipio de Cutral Co. Año 2002.	20
Gráfico 8	Superficie cubierta autorizada para construcciones nuevas por municipio. Municipio de Cutral Co. Años 1998 / 2002.	20
Cuadro 16	Superficie cubierta autorizada para construcciones nuevas y ampliaciones por uso según destino de obra. Municipio de Neuquén. Año 2002.	21
Gráfico 9	Superficie cubierta autorizada para construcciones nuevas y ampliaciones por municipio. Municipio de Neuquén. Años 1998 / 2002.	21
Cuadro 17	Superficie cubierta autorizada para construcciones nuevas y ampliaciones por uso según destino de obra. Municipio de Plaza Huinul. Año 2002.	22
Gráfico 10	Superficie cubierta autorizada para construcciones nuevas por municipio. Municipio de Plaza Huinul. Años 1998 / 2002.	22
Cuadro 18	Superficie cubierta autorizada para construcciones nuevas y ampliaciones por uso según destino de obra. Municipio de Plottier. Año 2002.	23
Gráfico 11	Superficie cubierta autorizada para construcciones nuevas y ampliaciones por municipio. Municipio de Plottier. Años 1998 / 2002.	23
Cuadro 19	Superficie cubierta autorizada para construcciones nuevas y ampliaciones por uso según destino de obra. Municipio de San Martín de los Andes. Año 2002	24
Gráfico 12	Superficie cubierta autorizada para construcciones nuevas y ampliaciones por municipio. Municipio de San Martín de los Andes. Años 1998 / 2002	24
Cuadro 20	Superficie cubierta autorizada para construcciones nuevas y ampliaciones por uso según destino de obra. Municipio de San Patricio del Chañar. Año 2002	25
Gráfico 13	Superficie cubierta autorizada para construcciones nuevas y ampliaciones por municipio. Municipio de San Patricio del Chañar. Años 1998 / 2002	25
Cuadro 21	Superficie cubierta autorizada para construcciones nuevas y ampliaciones por uso según destino de obra. Municipio de Senillosa. Año 2002	26

Cuadro 22	Superficie cubierta autorizada para construcciones nuevas y ampliaciones por uso según destino de obra. Municipio de Villa la Angostura. Año 2002.	27
Cuadro 23	Superficie cubierta autorizada para construcciones nuevas y ampliaciones por uso según destino de obra. Municipio de Zapala. Año 2002.	28
Gráfico 14	Superficie cubierta autorizada para construcciones nuevas y ampliaciones por municipio. Municipio de Zapala. Año 2002.	28
Cuadro 24	Viviendas iniciadas y superficie construida por el Instituto Provincial de Vivienda y Urbanismo del Neuquén (IPVUN) según año. Años 1998 / 2002	29
Gráfico 15	Viviendas iniciadas y superficie cubierta construida por el Instituto Provincial de Vivienda y Urbanismo del Neuquén (IPVUN) según año. Años 1998 / 2002	29
Cuadro 25	Viviendas iniciadas por número de habitaciones y superficie construida según localidad / paraje. Año 2002	30
Cuadro 26	Viviendas iniciadas y finalizadas por el Instituto Provincial de Vivienda y Urbanismo del Neuquén (IPVUN) según año. Años 1998 / 2002	31
Gráfico 16	Viviendas iniciadas y finalizadas por el Instituto Provincial de Vivienda y Urbanismo del Neuquén (IPVUN) según año. Años 1998 / 2002	31

SIMBOLOGIA UTILIZADA

- . Dato no registrado.
- Dato igual a cero.
- * Dato provisorio

Consideraciones Generales

La información contenida en la presente publicación, tiene como origen los datos que mensualmente suministran el Instituto Provincial de Vivienda y Urbanismo del Neuquén (IPVUN) y los siguientes municipios: **Aluminé, Centenario, Chos Malal, Cutral Co, Neuquén, Plaza Huincul, Plottier, San Martín de los Andes, San Patricio del Chañar, Senillosa, Zapala** y a partir del 2002 **Villa la Angostura**.

Durante el año 2002, la industria de la construcción se vio afectada por las consecuencias de la recesión económica; esto se manifestó no solo en el aumento de precios de los materiales de construcción, sino también en el cierre de empresas destinadas a este rubro, provocando una caída del empleo en este sector, que constituye uno de los principales generadores de puestos de trabajo en la economía. La serie estadística de Permisos de Edificación permite observar que las intenciones de construcción del sector privado disminuyen desde el año 1998. Si bien se registra un notable aumento en los permisos otorgados para construcciones nuevas y ampliaciones, la superficie cubierta autorizada ha decrecido.

De acuerdo con la información suministrada en el año 2002, se otorgaron 1.312 permisos de edificación: 877 para construcciones nuevas y 435 para ampliaciones, lo que representó un aumento del 21,4% para las construcciones nuevas y un aumento de 28,6 % para las ampliaciones en relación al año 2001. En tanto que la variación correspondiente a superficie cubierta autorizada, registra una disminución tanto para construcciones nuevas como para ampliaciones de 3,0% y 6,0% respectivamente.

Durante el período analizado, la superficie autorizada para **uso residencial** representó 63,1 % del total, con un tamaño medio de viviendas nuevas a ejecutar de 96,94 m²; de estas predominaron aquellas que poseen tres habitaciones. En tanto que las obras de **uso no residencial** representaron el 36,9 %, siendo significativo el aumento de superficie destinada al emprendimiento en nuevas obras de hotelería, la cual en relación al año anterior tuvo una variación porcentual de 218,2%. Al relacionar las obras clasificadas en Hotelería y Turismo por destino turístico, se evidencia que los inversores privados poseen una mayor perspectiva de inversión en Villa la Angostura con respecto a San Martín de los Andes.

En relación a la superficie cubierta para ampliaciones la destinada a comercio se incrementó en un 30,0% .

La mayor cantidad de superficie cubierta autorizada para construcciones nuevas le correspondió a los municipios de Neuquén, San Martín de los Andes y Villa la Angostura en ese orden, concentrando el 80,6% del total, aunque Neuquén en particular ha disminuido la variable analizada en 30,75 % .

Cabe señalar que desde el año 2000, los municipios de Zapala y San Martín de los Andes registran aumentos en la solicitud de permisos para construcciones nuevas; en relación al año 2001 estos representaron el 40,9 y 27,6 % respectivamente, en tanto que el municipio de Plottier incrementó notablemente los permisos correspondientes a ampliaciones . De estos, el 56,0 % se otorgó a obras de uso no residencial de las cuales el 41,0 % tuvo como destino de obra el sector salud.

En cuanto a la construcción de Conjuntos Habitacionales con financiación pública, el Instituto Provincial de la Vivienda y Urbanismo del Neuquén (IPVUN) en el año 2002, registró una disminución del 29,6 % en el inicio de obras con respecto al año anterior. De 371 viviendas iniciadas clasificadas según el número de habitaciones, el 48,5% correspondió a viviendas con una habitación. El tamaño medio de las obras mencionadas fue de 43,2 m², siendo superior al registrado el año anterior (36,2 m²). Durante el año analizado, el IPVUN informó la finalización de 592 viviendas, lo que representa un incremento de 146,6 % en relación al año 2001.

Cuadro 1
Permisos para construcciones nuevas por año según municipio
Años 1998/2002

Municipio	1998	1999	2000	2001	2002
Total	1.030	850	642	722	877
Aluminé	.	.	.	3	8
Centenario	16	9	11	7	10
Chos Malal	28	37	11	12	12
Cutral Co	15	10	20	9	6
Neuquén	645	392	285	371	328
Plaza Huincol	2	1	1	3	-
Plottier	65	57	64	81	39
San Martín de los Andes	175	252	165	94	120
San Patricio del Chañar	4	7	44	54	48 *
Senillosa	4	2	-	-	-
Villa la Angostura	182
Zapala	76	83	41	88	124

Fuente: Municipios.

Cuadro 2
Superficie cubierta autorizada para construcciones nuevas por año según municipio
Años 1998/2002

Municipio	1998	1999	2000	2001	2002
Total	335.819	259.519	206.369	166.866	161.853
			m2		
Aluminé	.	.	.	316	2.986
Centenario	3.634	2.662	1.751	1.119	2.886
Chos Malal	6.138	6.588	2.876	1.729	2.311
Cutral Co	2.220	2.573	3.531	1.741	2.827
Neuquén	264.678	191.548	144.403	123.695	85.696
Plaza Huincol	2.247	24	3.570	476	-
Plottier	10.654	8.405	7.720	9.077	6.177
San Martín de los Andes	29.999	36.567	32.369	17.377	23.536
San Patricio del Chañar	525	325	2.886	3.190	3.130 *
Senillosa	479	329	-	-	-
Villa la Angostura	21.143
Zapala	15.245	10.498	7.263	8.146	11.161

Fuente: Municipios.

Cuadro 3
Permisos para ampliaciones por año según municipio
Años 1998/2002

Municipio	1998	1999	2000	2001	2002
Total	539	469	391	338	435
Aluminé	.	.	.	1	4
Centenario	3	1	3	1	-
Chos Malal	11	5	1	1	-
Cutral Co	-	-	-	2	-
Neuquén	453	306	250	227	276
Plaza Huincul	-	-	-	-	-
Plottier	16	14	2	4	22
San Martín de los Andes	53	142	111	63	76
San Patricio del Chañar	1	-	11	29	25 *
Senillosa	2	1	2	-	-
Villa la Angostura	32
Zapala	-	-	11	10	-

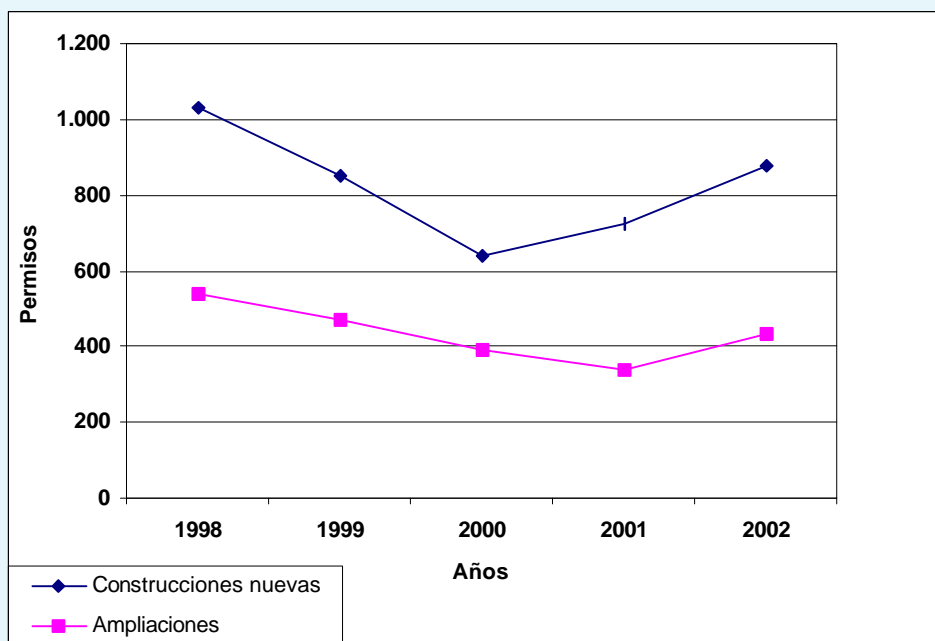
Fuente: Municipios.

Cuadro 4
Superficie cubierta autorizada para ampliaciones por año según municipio
Años 1998/2002

Municipio	1998	1999	2000	2001	2002
Total	96.484	67.666	52.677	41.580	39.070
			m2		
Aluminé	.	.	.	104	329
Centenario	238	193	262	137	-
Chos Malal	1.399	329	369	237	-
Cutral Co	-	-	-	117	-
Neuquén	87.110	52.155	39.317	31.634	25.340
Plaza Huincul	-	-	-	-	-
Plottier	1.927	2.850	232	633	5.229
San Martín de los Andes	5.573	12.129	9.487	6.886	5.517
San Patricio del Chañar	59	-	201	387	353 *
Senillosa	178	10	293	-	-
Villa la Angostura	2.302
Zapala	-	-	2.516	1.445	-

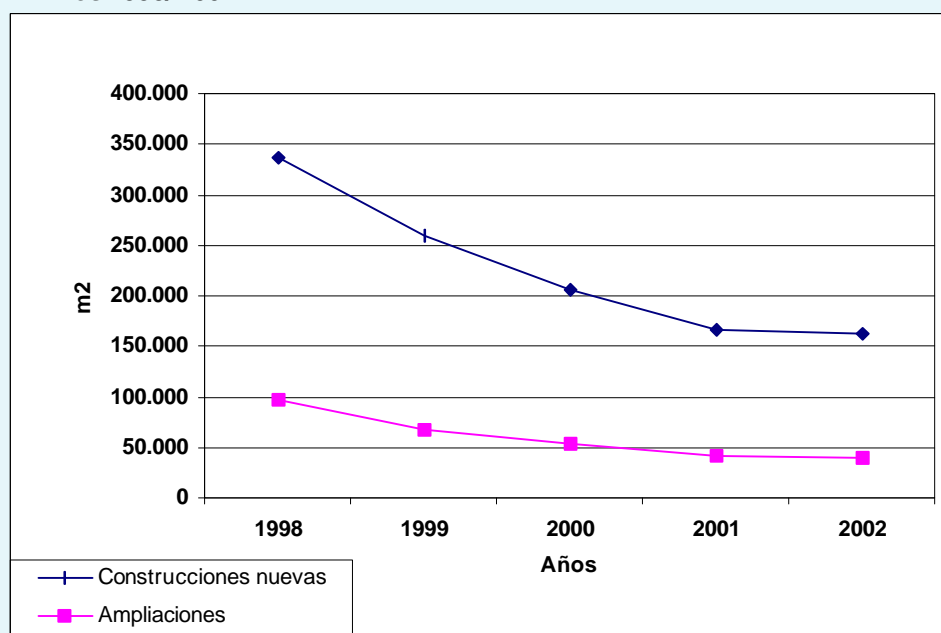
Fuente: Municipios.

Gráfico 1
Permisos para construcciones nuevas y ampliaciones por año
Años 1998/ 2002



Fuente: Municipios.

Gráfico 2
Superficie cubierta autorizada para construcciones nuevas y ampliaciones por año
Años 1998/ 2002



Fuente: Municipios.

Cuadro 5
Permisos y superficie cubierta autorizada para construcciones nuevas y ampliaciones
según municipio
Año 2002

Municipio	Construcciones nuevas		Ampliaciones	
	Permisos	Superficie cubierta m2	Permisos	Superficie cubierta m2
Total	877	161.853	435	39.070
Aluminé	8	2.986	4	329
Centenario	10	2.886	-	-
Chos Malal	12	2.311	-	-
Cutral Co	6	2.827	-	-
Neuquén	328	85.696	276	25.340
Plaza Huincul	-	-	-	-
Plottier	39	6.177	22	5.229
San Martín de los Andes	120	23.536	76	5.517
San Patricio del Chañar	48 *	3.130 *	25 *	353 *
Senillosa	-	-	-	-
Villa la Angostura	182	21.143	32	2.302
Zapala	124	11.161	-	-

Fuente: Municipios.

Cuadro 6
Permisos y superficie cubierta autorizada para construcciones nuevas según destino de obra
Años 2001 y 2002

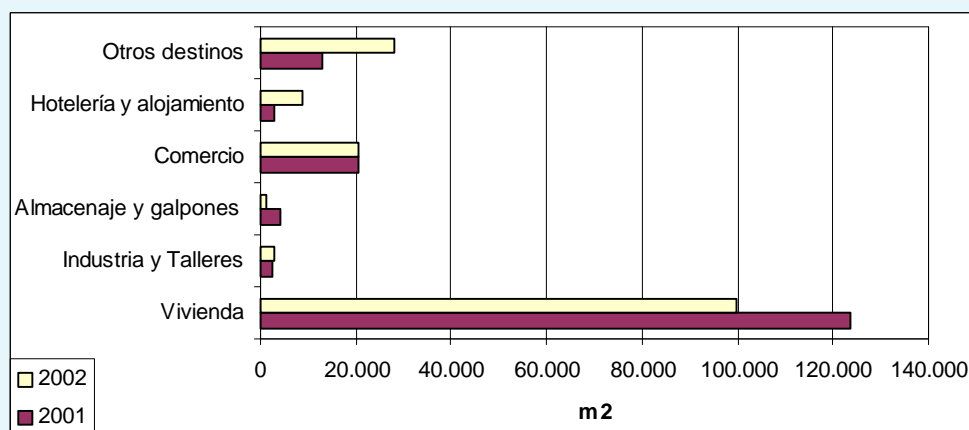
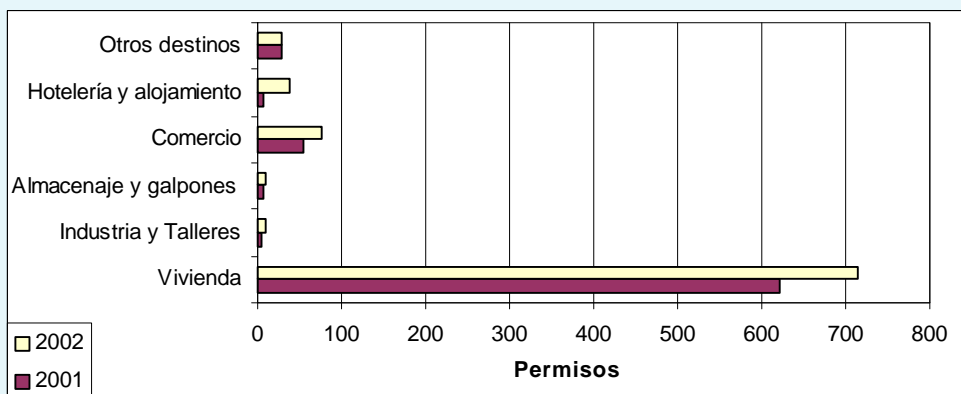
Destino de obra	2001		2002	
	Permisos	Superficie cubierta m2	Permisos	Superficie cubierta m2
Total	722	166.866	877	161.853
Vivienda	621	123.698	714	99.852
Industria y Talleres	5	2.619	10	3.108
Almacenaje y galpones	7	4.203	10	1.446
Comercio	54	20.419	77	20.721
Hotelería y alojamiento	6	2.774	38	8.827
Otros destinos	29	13.153	28	27.899

Nota: La información corresponde a los municipios de Aluminé, Centenario, Cutral Co, Chos Malal, Neuquén, Plaza Huincul, Plottier, San Patricio del Chañar, San Martín de los Andes, Senillosa, Villa la Angostura y Zapala.

Fuente: Municipios.

Gráfico 3

**Permisos y superficie cubierta autorizada para construcciones nuevas según destino de obra
Años 2001 y 2002**



Nota: La información corresponde a los municipios de Aluminé, Centenario, Cutral Co, Chos Malal, Neuquén, Plaza Huincul, Plottier, San Patricio del Chañar, San Martín de los Andes, Senillosa, Villa la Angostura y Zapala.

Fuente: Municipios.

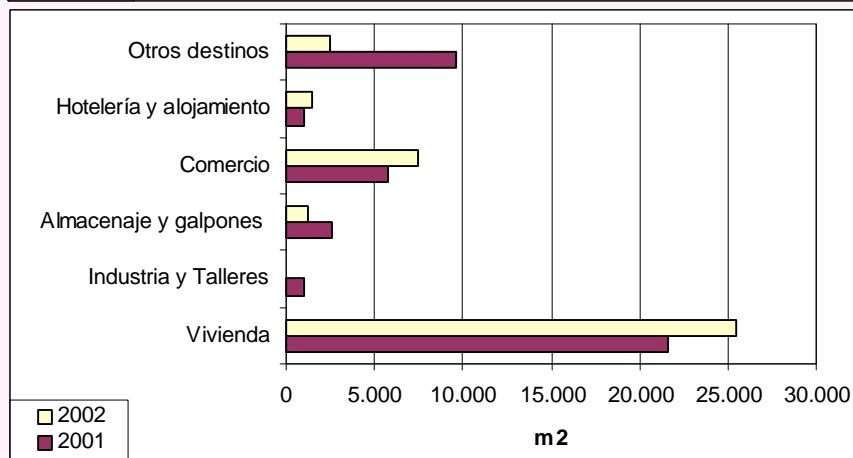
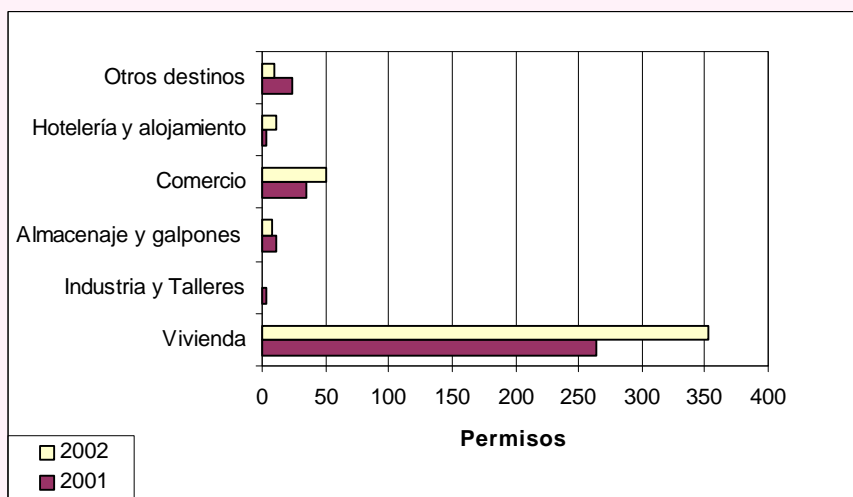
Cuadro 7
Permisos y superficie cubierta autorizada para ampliaciones según destino de obra
Años 2001 y 2002

Destino de obra	2001		2002	
	Permisos	Superficie cubierta m ²	Permisos	Superficie cubierta m ²
Total	338	41.580	435	39.070
Vivienda	264	21.587	353	25.523
Industria y Talleres	3	992	2	108
Almacenaje y galpones	11	2.608	8	1.301
Comercio	34	5.768	51	7.502
Hotelería y alojamiento	3	1.007	11	1.491
Otros destinos	23	9.618	10	3.145

Nota: La información corresponde a los municipios de Aluminé, Centenario, Cutral Co, Chos Malal, Neuquén, Plaza Huincul, Plottier, San Patricio del Chañar, San Martín de los Andes, Senillosa, Villa la Angostura y Zapala.

Fuente: Municipios.

Gráfico 4
Permisos y superficie cubierta autorizada para ampliaciones según destino de obra
Años 2001 y 2002



Nota: La información corresponde a los municipios de Aluminé, Centenario, Cutral Co, Chos Malal, Neuquén, Plaza Huincul, Plottier, San Patricio del Chañar, San Martín de los Andes, Senillosa, Villa la Angostura y Zapala.

Fuente: Municipios.

Cuadro 8
Permisos, viviendas, habitaciones y superficie cubierta autorizada para
construcciones nuevas según municipio
Año 2002

Municipio	Construcciones nuevas			Superficie cubierta m2
	Permisos	Total viviendas	Total habitaciones	
Total	714	1.030	3.672	99.852
Aluminé	2	4	10	210
Centenario	8	8	19	1.784
Chos Malal	7	11	26	981
Cutral Co	2	4	10	424
Neuquén	278	517	2.103	54.179
Plaza Huincul	-	-	-	-
Plottier	30	31	130	3.142
San Martín de los Andes	98	166	488	15.203
San Patricio del Chañar *	48	48	109	3.130
Senillosa	-	-	-	-
Villa la Angostura	133	133	439	12.734
Zapala	108	108	338	8.065

Fuente: Municipios.

Cuadro 9
Permisos, habitaciones y superficie cubierta autorizada para ampliaciones
destinadas a viviendas según municipio
Año 2002

Municipio	Ampliaciones de viviendas		Superficie cubierta m2
	Permisos	Total habitaciones	
Total	353	1.090	25.523
Aluminé	3	4	110
Centenario	-	-	-
Chos Malal	-	-	-
Cutral Co	-	-	-
Neuquén	231	796	18.336
Plaza Huincul	-	-	-
Plottier	16	100	2.304
San Martín de los Andes	61	126	3.494
San Patricio del Chañar *	25	28	353
Senillosa	-	-	-
Villa la Angostura	17	36	926
Zapala	-	-	-

Fuente: Municipios.

Cuadro10
Permisos, viviendas y superficie cubierta autorizada para construcciones nuevas
por uso según destino de obra
Año 2002

Destino de obra	Permisos	Viviendas	Total	Superficie cubierta	
				Uso Residencial	Uso no Residencial
				m2	
Total	877	1.047	161.853	101.087	60.766
Univivienda sin locales	576	576	62.672	62.672	-
Univivienda con locales	31	31	5.383	3.887	1.496
Multivivienda sin locales	90	377	29.723	29.723	-
Multivivienda con locales	17	46	4.548	3.570	978
Industria y Talleres	10	-	3.108	-	3.108
Almacenaje y galpones sin destino	10	3	1.446	139	1.307
Administración, banca y finanzas	3	-	1.292	-	1.292
Comercio	74	13	19.429	1.004	18.425
Educación	4	-	4.700	-	4.700
Salud	3	-	1.391	-	1.391
Transporte	1	-	777	-	777
Hotelería y alojamiento	38	1	8.827	92	8.735
Cultura, espectáculo	1	-	289	-	289
Recreación, deportes	1	-	135	-	135
Arquitectura funeraria	-	-	-	-	-
Gastronomía	-	-	-	-	-
Otros destinos	18	-	18.133	-	18.133

Nota: La información corresponde a los municipios de Aluminé, Centenario, Cutral Co, Chos Malal, Neuquén, Plaza Huincul, Plottier, San Patricio del Chañar, San Martín de los Andes, Senillosa, Villa la Angostura y Zapala.

Fuente: Municipios.

Cuadro11
Permisos y superficie cubierta autorizada para ampliaciones por uso según destino de obra
Año 2002

Destino de obra	Permisos	Total	Superficie cubierta	
			Uso Residencial	Uso no Residencial
			m2	
Total	435	39.070	25.650	13.420
Univivienda sin locales	307	20.195	20.195	-
Univivienda con locales	10	1.136	732	404
Multivivienda sin locales	33	4.176	4.176	-
Multivivienda con locales	3	665	420	245
Industria y Talleres	2	108	-	108
Almacenaje y galpones sin destino	8	1.301	-	1.301
Administración, banca y finanzas	4	1.117	-	1.117
Comercio	47	6.385	127	6.258
Educación	2	1.284	-	1.284
Salud	3	287	-	287
Transporte	-	-	-	-
Hotelería y alojamiento	11	1.491	-	1.491
Cultura, espectáculo	-	-	-	-
Recreación, deporte	-	-	-	-
Arquitectura	-	-	-	-
Gastronomía	-	-	-	-
Otros destinos	5	925	-	925

Nota: La información corresponde a los municipios de Aluminé, Centenario, Cutral Co, Chos Malal, Neuquén, Plaza Huincul, Plottier, San Patricio del Chañar, San Martín de los Andes, Senillosa, Villa la Angostura y Zapala.

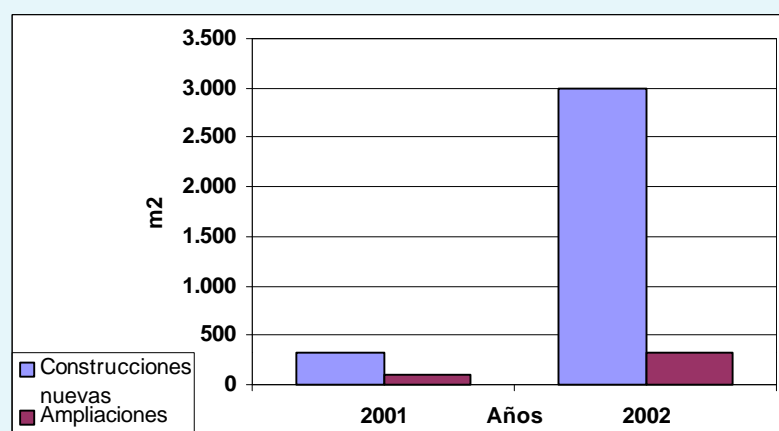
Fuente: Municipios.

Cuadro 12
Superficie cubierta autorizada para construcciones nuevas y ampliaciones por uso según destino de obra. Municipio de Aluminé
Año 2002

Destino de obra	Superficie cubierta					
	Construcciones nuevas			Total	Ampliaciones	
	Total	Uso Residencial	Uso no Residencial		Uso Residencial	Uso no Residencial
	m2					
Total	2.986	368	2.618	329	110	219
Univivienda sin locales	53	53	-	51	51	-
Univivienda con locales	-	-	-	106	59	47
Multivivienda sin locales	157	157	-	-	-	-
Multivivienda con locales	-	-	-	-	-	-
Industria y Talleres	259	-	259	-	-	-
Almacenaje y galpones sin destino	-	-	-	-	-	-
Administración, banca y finanzas	-	-	-	-	-	-
Comercio	2.517	158	2.359	172	-	172
Educación	-	-	-	-	-	-
Salud	-	-	-	-	-	-
Transporte	-	-	-	-	-	-
Hotelería y alojamiento	-	-	-	-	-	-
Cultura, espectáculo	-	-	-	-	-	-
Recreación, deportes	-	-	-	-	-	-
Arquitectura funeraria	-	-	-	-	-	-
Gastronomía	-	-	-	-	-	-
Otros destinos	-	-	-	-	-	-

Fuente: Municipio.

Gráfico 5
Superficie cubierta autorizada para construcciones nuevas y ampliaciones por municipio
Municipio de Aluminé
Años 2001 y 2002



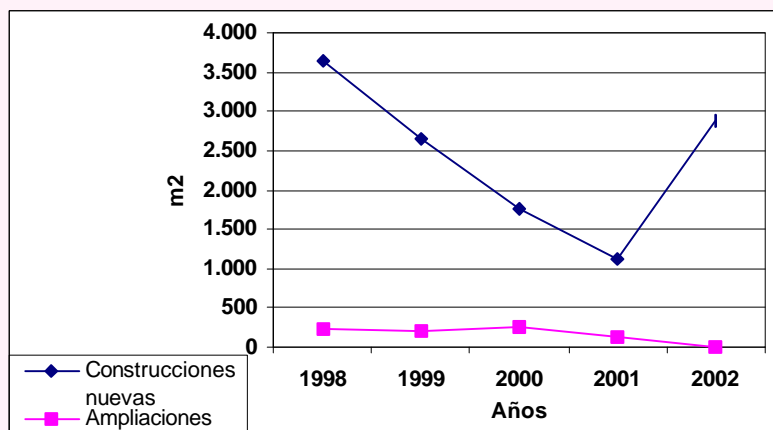
Fuente: Municipio

Cuadro 13
Superficie cubierta autorizada para construcciones nuevas y ampliaciones por uso según destino de obra. Municipio de Centenario
Año 2002

Destino de obra	Superficie cubierta					
	Construcciones nuevas			Ampliaciones		
	Total	Uso Residencial	Uso no Residencial	Total	Uso Residencial	Uso no Residencial
Total	2.886	1.784	1.102	-	-	-
Univivienda sin locales	1.273	1.273	-	-	-	-
Univivienda con locales	750	511	239	-	-	-
Multivivienda sin locales	-	-	-	-	-	-
Multivivienda con locales	-	-	-	-	-	-
Industria y Talleres	-	-	-	-	-	-
Almacenaje y galpones sin destino	-	-	-	-	-	-
Administración, banca y finanzas	-	-	-	-	-	-
Comercio	863	-	863	-	-	-
Educación	-	-	-	-	-	-
Salud	-	-	-	-	-	-
Transporte	-	-	-	-	-	-
Hotelería y alojamiento	-	-	-	-	-	-
Cultura, espectáculo	-	-	-	-	-	-
Recreación, deportes	-	-	-	-	-	-
Arquitectura funeraria	-	-	-	-	-	-
Gastronomía	-	-	-	-	-	-
Otros destinos	-	-	-	-	-	-

Fuente: Municipio.

Gráfico 6
Superficie cubierta autorizada para construcciones nuevas y ampliaciones por municipio
Municipio de Centenario
Años 1998 / 2002



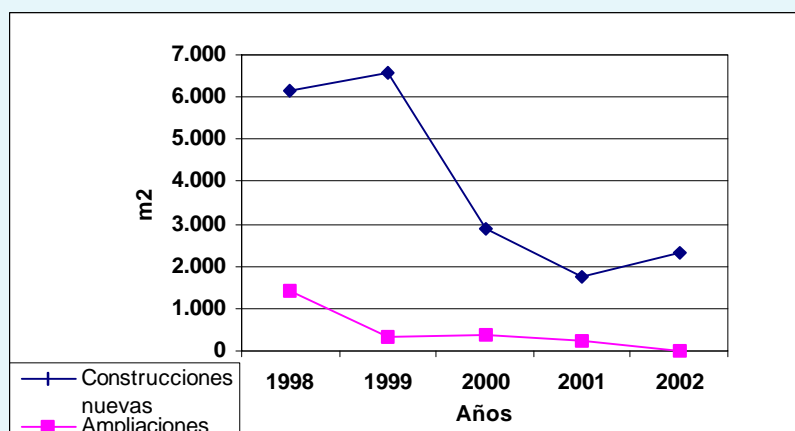
Fuente: Municipio

Cuadro 14
Superficie cubierta autorizada para construcciones nuevas y ampliaciones por uso
según destino de obra
Municipio de Chos Malal
Año 2002

Destino de obra	Superficie cubierta					
	Construcciones nuevas			Ampliaciones		
	Total	Uso Residencial	Uso no Residencial	Total	Uso Residencial	Uso no Residencial
	m2					
Total	2.311	1.029	1.282	-	-	-
Univienda sin locales	702	702	-	-	-	-
Univienda con locales	-	-	-	-	-	-
Multivienda sin locales	279	279	-	-	-	-
Multivienda con locales	-	-	-	-	-	-
Industria y Talleres	-	-	-	-	-	-
Almacenaje y galpones sin destino	-	-	-	-	-	-
Administración, banca y finanzas	-	-	-	-	-	-
Comercio	386	48	338	-	-	-
Educación	-	-	-	-	-	-
Salud	-	-	-	-	-	-
Transporte	-	-	-	-	-	-
Hotelería y alojamiento	880	-	880	-	-	-
Cultura, espectáculo	-	-	-	-	-	-
Recreación, deportes	-	-	-	-	-	-
Arquitectura funeraria	-	-	-	-	-	-
Gastronomía	-	-	-	-	-	-
Otros destinos	64	-	64	-	-	-

Fuente: Municipio.

Gráfico 7
Superficie cubierta autorizada para construcciones nuevas y ampliaciones por municipio
Municipio de Chos Malal
Años 1998 / 2002



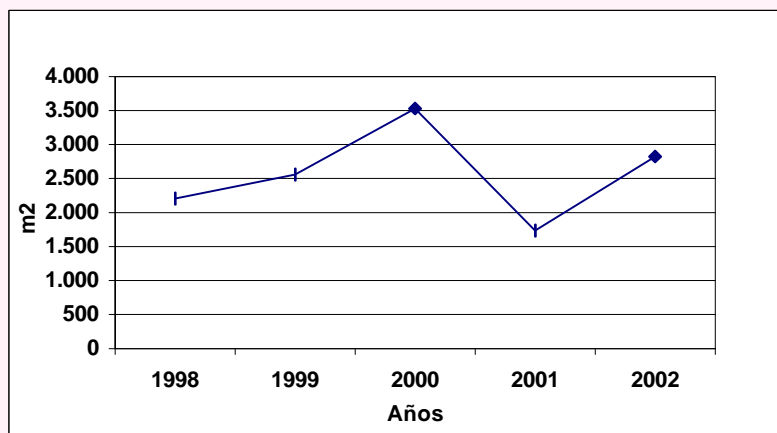
Fuente: Municipio

Cuadro 15
Superficie cubierta autorizada para construcciones nuevas y ampliaciones por uso según destino de obra
Municipio de Cutral Co
Año 2002

Destino de obra	Superficie cubierta					
	Construcciones nuevas			Ampliaciones		
	Total	Uso Residencial	Uso no Residencial	Total	Uso Residencial	Uso no Residencial
	m ²					
Total	2.827	798	2.029	-	-	-
Univivienda sin locales	250	250	-	-	-	-
Univivienda con locales	-	-	-	-	-	-
Multivivienda sin locales	174	174	-	-	-	-
Multivivienda con locales	-	-	-	-	-	-
Industria y Talleres	-	-	-	-	-	-
Almacenaje y galpones sin destino	-	-	-	-	-	-
Administración, banca y finanzas	280	-	280	-	-	-
Comercio	886	374	512	-	-	-
Educación	-	-	-	-	-	-
Salud	1.237	-	1.237	-	-	-
Transporte	-	-	-	-	-	-
Hotelería y alojamiento	-	-	-	-	-	-
Cultura, espectáculo	-	-	-	-	-	-
Recreación, deportes	-	-	-	-	-	-
Arquitectura funeraria	-	-	-	-	-	-
Gastronomía	-	-	-	-	-	-
Otros destinos	-	-	-	-	-	-

Fuente: Municipio.

Gráfico 8
Superficie cubierta autorizada para construcciones nuevas por municipio
Municipio de Cutral Co
Años 1998 / 2002



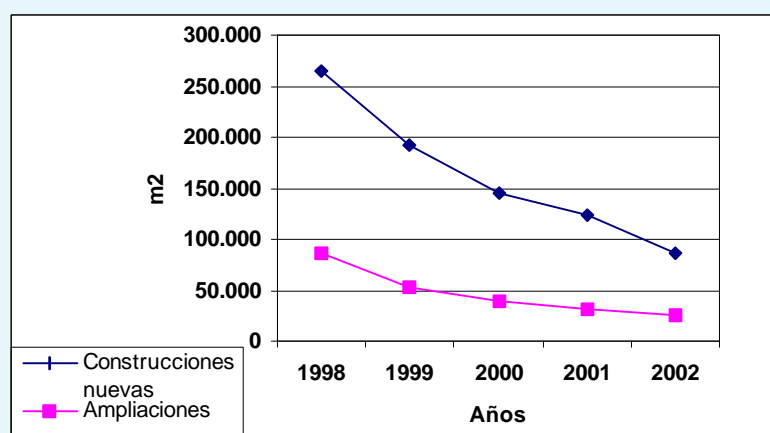
Fuente: Municipio

Cuadro 16
Superficie cubierta autorizada para construcciones nuevas y ampliaciones por uso
según destino de obra
Municipio de Neuquén
Año 2002

Destino de obra	Superficie cubierta					
	Construcciones nuevas			Ampliaciones		
	Total	Uso Residen- cial	Uso no Residen- cial	Total	Uso Residen- cial	Uso no Residen- cial
Total	85.696	54.650	31.046	25.340	18.463	6.877
Univivienda sin locales	26.659	26.659	-	13.955	13.955	-
Univivienda con locales	2.502	1.917	585	487	387	100
Multivivienda sin locales	22.402	22.402	-	3.819	3.819	-
Multivivienda con locales	3.918	3.201	717	210	175	35
Industria y Talleres	1.485	-	1.485	89	-	89
Almacenaje y galpones sin destino	1.079	139	940	662	-	662
Administración, banca y finanzas	581	-	581	277	-	277
Comercio	4.478	240	4.238	4.794	127	4.667
Educación	3.387	-	3.387	-	-	-
Salud	154	-	154	122	-	122
Transporte	777	-	777	-	-	-
Hotelería y alojamiento	344	92	252	-	-	-
Cultura, espectáculo	-	-	-	-	-	-
Recreación, deportes	135	-	135	-	-	-
Arquitectura funeraria	-	-	-	-	-	-
Gastronomía	-	-	-	-	-	-
Otros destinos	17.795	-	17.795	925	-	925

Fuente: Municipio.

Gráfico 9
Superficie cubierta autorizada para construcciones nuevas y ampliaciones por municipio
Municipio de Neuquén
Años 1998 / 2002



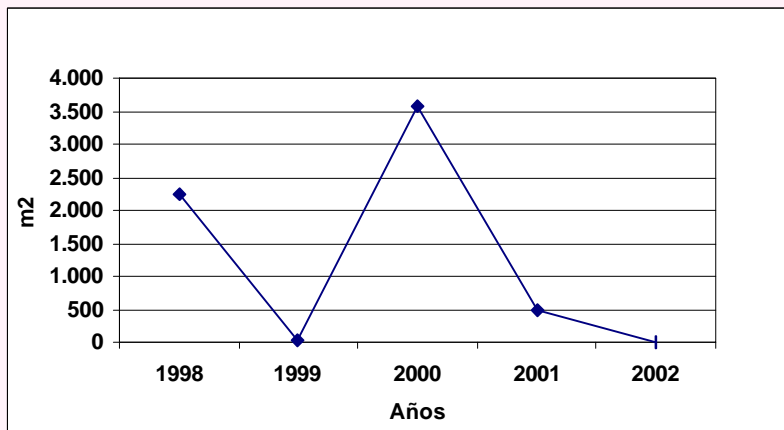
Fuente: Municipio

Cuadro 17
Superficie cubierta autorizada para construcciones nuevas y ampliaciones por uso según destino de obra
Municipio de Plaza Huincul
Año 2002

Destino de obra	Superficie cubierta					
	Construcciones nuevas			Ampliaciones		
	Total	Uso Residencial	Uso no Residencial	Total	Uso Residencial	Uso no Residencial
	m ²					
Total	-	-	-	-	-	-
Univivienda sin locales	-	-	-	-	-	-
Univivienda con locales	-	-	-	-	-	-
Multivivienda sin locales	-	-	-	-	-	-
Multivivienda con locales	-	-	-	-	-	-
Industria y Talleres	-	-	-	-	-	-
Almacenaje y galpones sin destino	-	-	-	-	-	-
Administración, banca y finanzas	-	-	-	-	-	-
Comercio	-	-	-	-	-	-
Educación	-	-	-	-	-	-
Salud	-	-	-	-	-	-
Transporte	-	-	-	-	-	-
Hotelería y alojamiento	-	-	-	-	-	-
Cultura, espectáculo	-	-	-	-	-	-
Recreación, deportes	-	-	-	-	-	-
Arquitectura funeraria	-	-	-	-	-	-
Gastronomía	-	-	-	-	-	-
Otros destinos	-	-	-	-	-	-

Fuente: Municipio.

Gráfico 10
Superficie cubierta autorizada para construcciones nuevas por municipio
Municipio de Plaza Huincul
Años 1998 / 2002



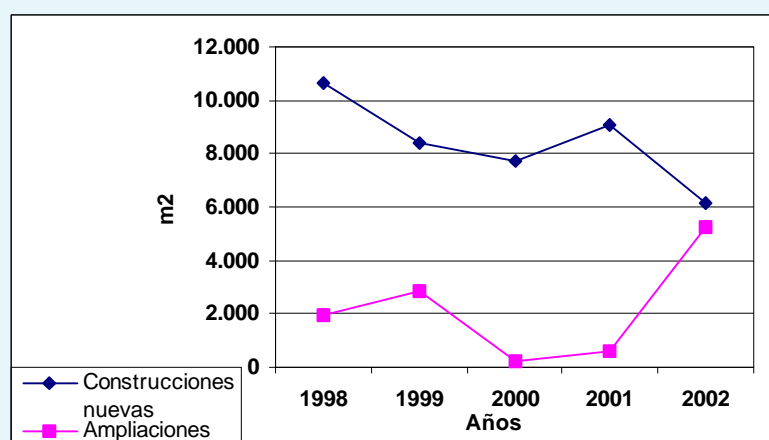
Fuente: Municipio.

Cuadro 18
Superficie cubierta autorizada para construcciones nuevas y ampliaciones por uso según destino de obra
Municipio de Plottier
Año 2002

Destino de obra	Superficie cubierta					
	Construcciones nuevas			Ampliaciones		
	Total	Uso Residencial	Uso no Residencial	Total	Uso Residencial	Uso no Residencial
Total	6.177	3.251	2.926	5.229	2.304	2.925
Univivienda sin locales	2.877	2.877	-	2.059	2.059	-
Univivienda con locales	130	115	15	-	-	-
Multivivienda sin locales	150	150	-	-	-	-
Multivivienda con locales	-	-	-	455	245	210
Industria y Talleres	1.320	-	1.320	-	-	-
Almacenaje y galpones sin destino	-	-	-	-	-	-
Administración, banca y finanzas	-	-	-	840	-	840
Comercio	1.528	109	1.419	510	-	510
Educación	-	-	-	1.200	-	1.200
Salud	-	-	-	165	-	165
Transporte	-	-	-	-	-	-
Hotelería y alojamiento	-	-	-	-	-	-
Cultura, espectáculo	-	-	-	-	-	-
Recreación, deportes	-	-	-	-	-	-
Arquitectura funeraria	-	-	-	-	-	-
Gastronomía	-	-	-	-	-	-
Otros destinos	172	-	172	-	-	-

Fuente: Municipio.

Gráfico 11
Superficie cubierta autorizada para construcciones nuevas y ampliaciones por municipio
Municipio de Plottier
Años 1998 / 2002



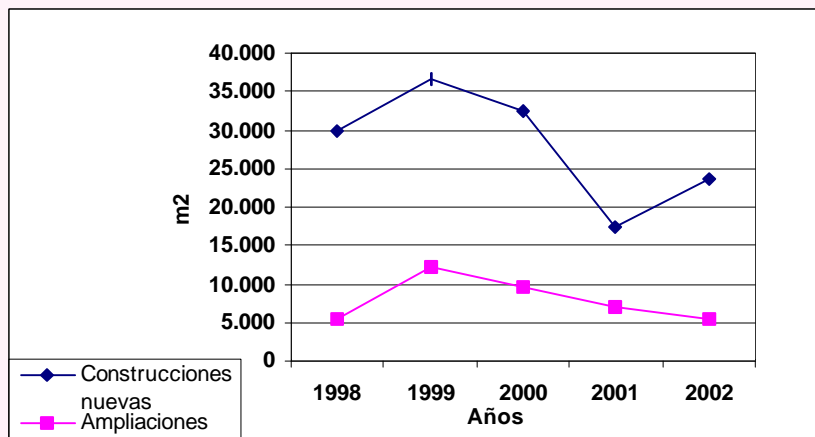
Fuente: Municipio.

Cuadro 19
Superficie cubierta autorizada para construcciones nuevas y ampliaciones por uso según destino de obra
Municipio de San Martín de los Andes
Año 2002

Destino de obra	Superficie cubierta					
	Construcciones nuevas			Ampliaciones		
	Total	Uso Residencial	Uso no Residencial	Total	Uso Residencial	Uso no Residencial
	m ²					
Total	23.536	15.203	8.333	5.517	3.494	2.023
Univivienda sin locales	7.804	7.804	-	2.851	2.851	-
Univivienda con locales	716	469	247	543	286	257
Multivivienda sin locales	6.561	6.561	-	357	357	-
Multivivienda con locales	630	369	261	-	-	-
Industria y Talleres	-	-	-	-	-	-
Almacenaje y galpones sin destino	-	-	-	458	-	458
Administración, banca y finanzas	431	-	431	-	-	-
Comercio	5.372	-	5.372	770	-	770
Educación	-	-	-	84	-	84
Salud	-	-	-	-	-	-
Transporte	-	-	-	-	-	-
Hotelería y alojamiento	1.920	-	1.920	454	-	454
Cultura, espectáculo	-	-	-	-	-	-
Recreación, deportes	-	-	-	-	-	-
Arquitectura funeraria	-	-	-	-	-	-
Gastronomía	-	-	-	-	-	-
Otros destinos	102	-	102	-	-	-

Fuente: Municipio.

Gráfico 12
Superficie cubierta autorizada para construcciones nuevas y ampliaciones por municipio
Municipio de San Martín de los Andes
Años 1998 / 2002



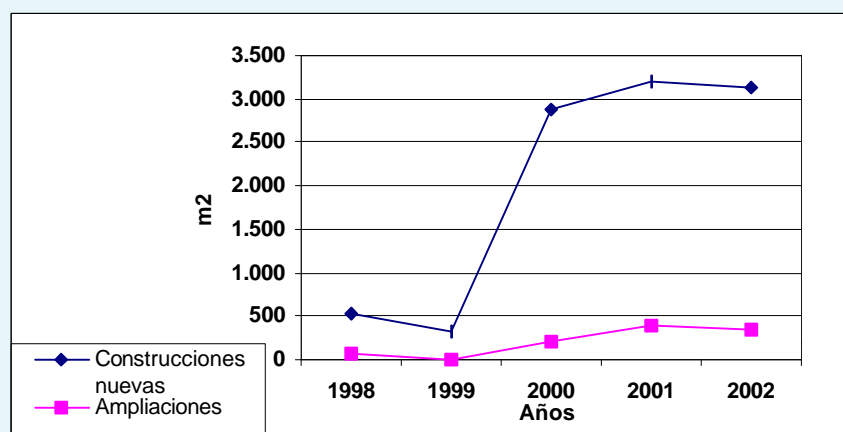
Fuente: Municipio.

Cuadro 20
Superficie cubierta autorizada para construcciones nuevas y ampliaciones por uso según destino de obra
Municipio de San Patricio del Chañar
Año 2002

Destino de obra	Superficie cubierta					
	Construcciones nuevas			Ampliaciones		
	Total	Uso Residencial	Uso no Residencial	Total	Uso Residencial	Uso no Residencial
Total	3.130	3.130	-	353	353	-
Univivienda sin locales	3.130	3.130	-	353	353	-
Univivienda con locales	-	-	-	-	-	-
Multivivienda sin locales	-	-	-	-	-	-
Multivivienda con locales	-	-	-	-	-	-
Industria y Talleres	-	-	-	-	-	-
Almacenaje y galpones sin destino	-	-	-	-	-	-
Administración, banca y finanzas	-	-	-	-	-	-
Comercio	-	-	-	-	-	-
Educación	-	-	-	-	-	-
Salud	-	-	-	-	-	-
Transporte	-	-	-	-	-	-
Hotelería y alojamiento	-	-	-	-	-	-
Cultura, espectáculo	-	-	-	-	-	-
Recreación, deportes	-	-	-	-	-	-
Arquitectura funeraria	-	-	-	-	-	-
Gastronomía	-	-	-	-	-	-
Otros destinos	-	-	-	-	-	-

Nota: Datos sujetos a revisión
 Fuente: Municipio.

Gráfico 13
Superficie cubierta autorizada para construcciones nuevas y ampliaciones por municipio
Municipio de San Patricio del Chañar
Años 1998 / 2002



Fuente: Municipio.

Cuadro 21

**Superficie cubierta autorizada para construcciones nuevas y ampliaciones por uso según destino de obra
Municipio de Senillosa
Año 2002**

Destino de obra	Superficie cubierta					
	Construcciones nuevas			Ampliaciones		
	Total	Uso Residencial	Uso no Residencial	Total	Uso Residencial	Uso no Residencial
Total	-	-	-	-	-	-
			m2			
Univivienda sin locales	-	-	-	-	-	-
Univivienda con locales	-	-	-	-	-	-
Multivivienda sin locales	-	-	-	-	-	-
Multivivienda con locales	-	-	-	-	-	-
Industria y Talleres	-	-	-	-	-	-
Almacenaje y galpones sin destino	-	-	-	-	-	-
Administración, banca y finanzas	-	-	-	-	-	-
Comercio	-	-	-	-	-	-
Educación	-	-	-	-	-	-
Salud	-	-	-	-	-	-
Transporte	-	-	-	-	-	-
Hotelería y alojamiento	-	-	-	-	-	-
Cultura, espectáculo	-	-	-	-	-	-
Recreación, deportes	-	-	-	-	-	-
Arquitectura funeraria	-	-	-	-	-	-
Gastronomía	-	-	-	-	-	-
Otros destinos	-	-	-	-	-	-

Fuente: Municipio.

Cuadro 22
Superficie cubierta autorizada para construcciones nuevas y ampliaciones por uso
según destino de obra
Municipio de Villa la Angostura
Año 2002

Destino de obra	Superficie cubierta					
	Construcciones nuevas			Ampliaciones		
	Total	Uso Residencial	Uso no Residencial	Total	Uso Residencial	Uso no Residencial
			m ²			
Total	21.143	12.734	8.409	2.302	926	1.376
Univivienda sin locales	12.734	12.734	-	926	926	-
Univivienda con locales	-	-	-	-	-	-
Multivivienda sin locales	-	-	-	-	-	-
Multivivienda con locales	-	-	-	-	-	-
Industria y Talleres	44	-	44	19	-	19
Almacenaje y galpones sin destino	367	-	367	181	-	181
Administración, banca y finanzas	-	-	-	-	-	-
Comercio	2.177	-	2.177	139	-	139
Educación	138	-	138	-	-	-
Salud	-	-	-	-	-	-
Transporte	-	-	-	-	-	-
Hotelería y alojamiento	5.683	-	5.683	1.037	-	1.037
Cultura, espectáculo	-	-	-	-	-	-
Recreación, deportes	-	-	-	-	-	-
Arquitectura funeraria	-	-	-	-	-	-
Gastronomía	-	-	-	-	-	-
Otros destinos	-	-	-	-	-	-

Fuente: Municipio.

Cuadro 23

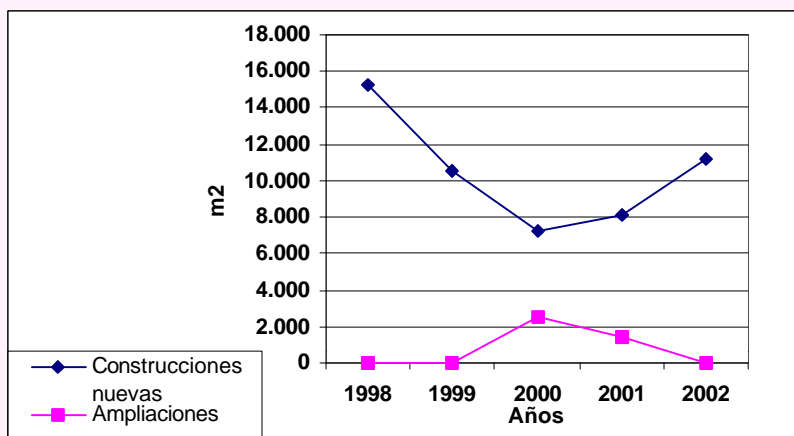
**Superficie cubierta autorizada para construcciones nuevas y ampliaciones por uso según destino de obra
Municipio de Zapala
Año 2002**

Destino de obra	Superficie cubierta					
	Construcciones nuevas			Total	Ampliaciones	
	Total	Uso Residencial	Uso no Residencial		Uso Residencial	Uso no Residencial
Total	11.161	8.140	3.021			
				m ²		
Univivienda sin locales	7.190	7.190	-	-	-	-
Univivienda con locales	1.285	875	410	-	-	-
Multivivienda sin locales	-	-	-	-	-	-
Multivivienda con locales	-	-	-	-	-	-
Industria y Talleres	-	-	-	-	-	-
Almacenaje y galpones sin destino	-	-	-	-	-	-
Administración, banca y finanzas	-	-	-	-	-	-
Comercio	1.222	75	1.147	-	-	-
Educación	1.175	-	1.175	-	-	-
Salud	-	-	-	-	-	-
Transporte	-	-	-	-	-	-
Hotelería y alojamiento	-	-	-	-	-	-
Cultura, espectáculo	289	-	289	-	-	-
Recreación, deportes	-	-	-	-	-	-
Arquitectura funeraria	-	-	-	-	-	-
Gastronomía	-	-	-	-	-	-
Otros destinos	-	-	-	-	-	-

Fuente: Municipio.

Gráfico 14

**Superficie cubierta autorizada para construcciones nuevas y ampliaciones por municipio
Municipio de Zapala
Años 1998 / 2002**



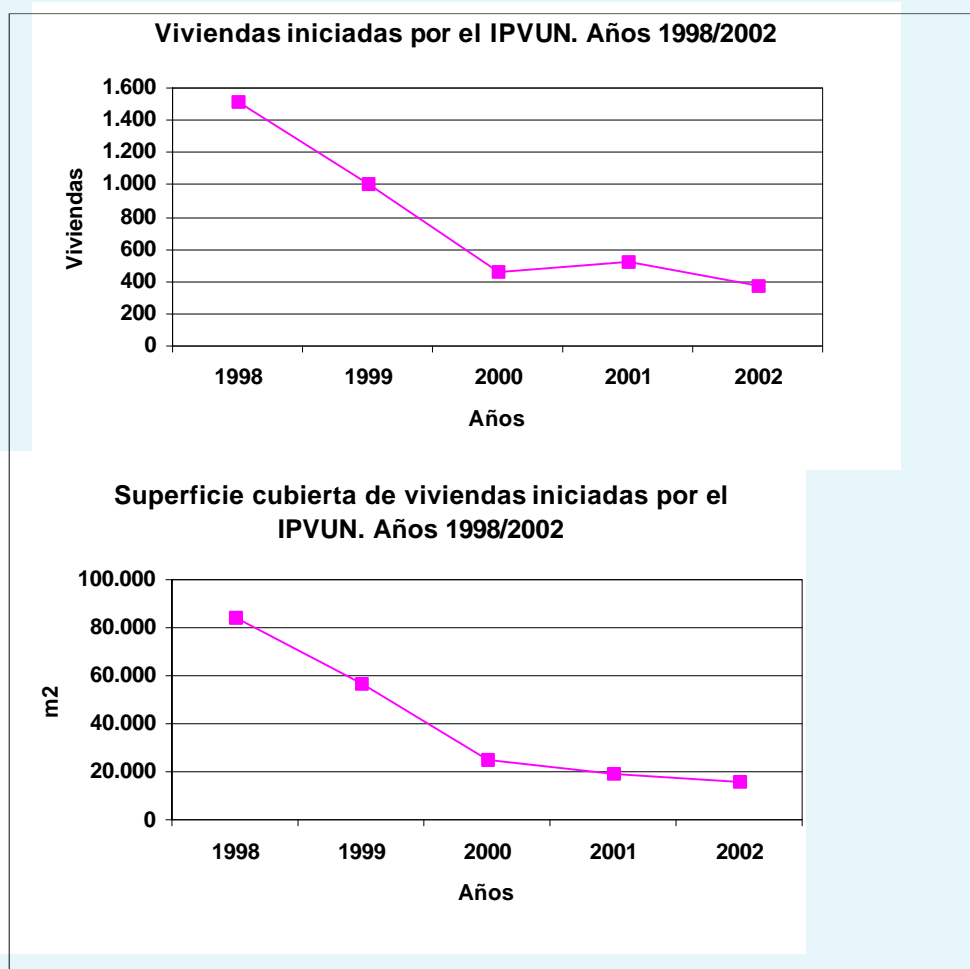
Fuente: Municipio.

Cuadro 24
Viviendas iniciadas y superficie construida por el Instituto
Provincial de Vivienda y Urbanismo del Neuquén (IPVUN)
según año
Años 1998/2002

Año	Viviendas	Superficie cubierta m2
1998	1.518	83.849
1999	1.009	56.354
2000	459	24.604
2001	527	19.078
2002*	371	16.063

Fuente: Elaborado por la Dirección General de Estadísticas y Censos de la Provincia del Neuquén en base a datos del Instituto Provincial de Vivienda y Urbanismo del Neuquén (IPVUN)

Gráfico 15



Fuente: Elaborado por la Dirección General de Estadísticas y Censos de la Provincia del Neuquén en base a datos del Instituto Provincial de Vivienda y Urbanismo del Neuquén (IPVUN)

Cuadro 25
Viviendas iniciadas por número de habitaciones y superficie construida
según localidad/paraje
Año 2002

Localidad/Paraje	Vivienda según número de habitaciones				Superficie cubierta m2
	Total	1	2	3	
Total	371	180	151	40	16.062,94
Aguada San Roque	3	-	2	1	140,00
Aluminé	6	-	6	-	297,44
Chos Malal	4	4	-	-	196,00
El Cholar	5	-	5	-	265,00
El Huecú	5	-	5	-	246,00
Junín de los Andes	7	-	7	-	323,68
Las Lajas	20	-	20	-	963,40
Loncopué	3	-	2	1	151,00
Los Chihuidos	5	-	4	1	220,00
Los Miches	10	10	-	-	511,00
Neuquén	261	143	82	36	11.144,84
Picún Leufú	3	-	3	-	130,68
Piedra del Aguila	5	1	3	1	225,78
Ramón Castro	5	5	-	-	182,68
Varvarco	5	-	5	-	265,00
Villa Nahueve	1	-	1	-	53,00
Villa Pehuenía	6	-	6	-	277,44
Zapala	17	17	-	-	470,00

Nota: Datos sujetos a revisión

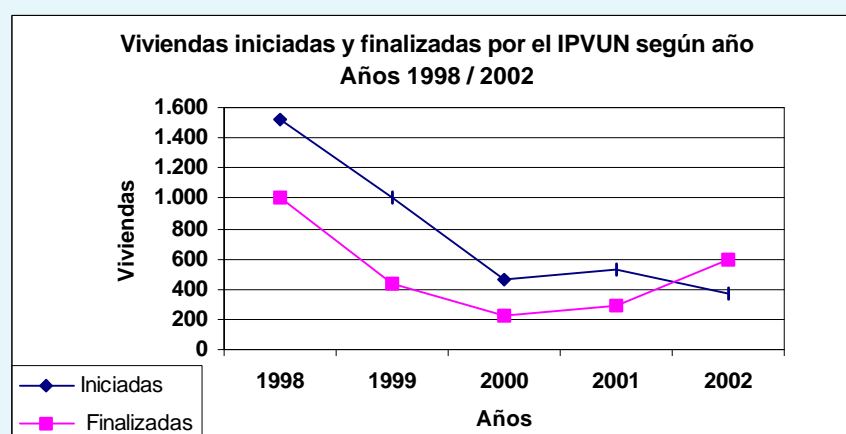
Fuente: Elaborado por la Dirección General de Estadísticas y Censos de la Provincia del Neuquén en base a datos del Instituto Provincial de Vivienda y Urbanismo del Neuquén(IPVUN)

Cuadro 26
Viviendas iniciadas y finalizadas por el Instituto Provincial de Vivienda y Urbanismo del Neuquén según año
Años 1998 / 2002

Años	Viviendas	
	iniciadas	finalizadas
1998	1.518	1.005
1999	1.009	432
2000	459	221
2001	527	297
2002 *	371	592

Fuente: Elaborado por la Dirección General de Estadísticas y Censos de la Provincia del Neuquén en base a datos del Instituto Provincial de Vivienda y Urbanismo del Neuquén(IPVUN)

Gráfico 16



Fuente: Elaborado por la Dirección General de Estadísticas y Censos de la Provincia del Neuquén en base a datos del Instituto Provincial de Vivienda y Urbanismo del Neuquén(IPVUN)

