



**PROVINCIA DEL NEUQUEN**

**Ministerio de Hacienda, Obras  
y Servicios Públicos  
Subsecretaría de Ingresos  
Públicos**

Gobernador de la Provincia  
**Dr. Jorge Augusto SAPAG**

Ministro de Hacienda, Obras  
y Servicios Públicos  
**Cra. Esther Felipa RUIZ**

Subsecretario de Ingresos Públicos  
**Cr. Alfredo MONACO**

Coordinador Fiscal y Económico  
**Lic. Alejandro MONTEIRO**

**DIRECCION PROVINCIAL DE  
ESTADISTICA Y CENSOS**

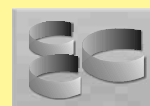
Directora Provincial:  
**Lic. María Inés ILUNDAIN**

Dirección de  
Estadísticas Económicas  
Directora:  
**Cra. María Elisa BOESS**

Dirección de  
Estadísticas Sociodemográficas  
Directora:  
**Mg. Ana Carolina HERRERO**

Dirección de  
Cartografía Digital  
Directora:  
**Sra. Liria FARIAS**

Dirección de  
Coordinación Estadística  
Directora:  
**Prof. Cristina I. CACCAVARI**



***Dirección Provincial  
de Estadística y Censos***

Directora Provincial:  
**Lic. María Inés ILUNDAIN**

**Equipo Técnico**

**Dirección de  
Estadísticas Económicas**

Directora:  
**Cra. María Elisa BOESS**

**Elaboración:  
Téc. Silvia Daniela GONZALEZ**

**Control de Edición:  
Prof. Cristina I. CACCAVARI**

Diseño de tapa:  
**Téc. Pub. Juan Carlos MARTINEZ**

---

# INDICE

<b>Mapa con los municipios informantes</b>	<b>1</b>
<b>Aspectos Conceptuales</b>	<b>2</b>
<b>Información General</b>	<b>5</b>
CUADRO 1	Población total y urbana según municipio. Año 2001 ..... 6
CUADRO 2	Permisos para construcciones nuevas y ampliaciones por año según municipio. Años 2003/2007 . 7
CUADRO 3	Superficie cubierta autorizada para construcciones nuevas y ampliaciones por año según municipio Años 2005/2007 ..... 7
GRÁFICO 1	Permisos para construcciones nuevas y ampliaciones según municipio. Años 2005/2007 ..... 8
GRÁFICO 2	Superficie cubierta autorizada para construcciones nuevas y ampliaciones según municipio. Años 2005/2007 ..... 8
GRÁFICO 3	Permisos para construcciones nuevas y ampliaciones según municipio, excluido Neuquén. Años 2005/2007 ..... 9
GRÁFICO 4	Superficie cubierta autorizada para construcciones nuevas y ampliaciones según municipio, excluido Neuquén. Años 2005/2007 ..... 9
CUADRO 4	Permisos para construcciones nuevas por año según municipio. Años 2003/2007 ..... 10
CUADRO 5	Superficie cubierta autorizada para construcciones nuevas por año según municipio. Años 2003/2007 ..... 10
CUADRO 6	Permisos para ampliaciones por año según municipio. Años 2003/2007 ..... 11
CUADRO 7	Superficie cubierta autorizada para ampliaciones por año según municipio. Años 2003/2007 ..... 11
GRÁFICO 5	Permisos para construcciones nuevas y ampliaciones por año. Años 2003/2007 ..... 12
GRÁFICO 6	Superficie cubierta autorizada para construcciones nuevas y ampliaciones. Años 2003/2007 ..... 12
CUADRO 8	Permisos, viviendas, habitaciones y superficie cubierta autorizada para construcciones nuevas según municipio. Año 2007 ..... 13
CUADRO 9	Permisos, habitaciones y superficie cubierta autorizada para ampliaciones según municipio. Año 2007 ..... 13
CUADRO 10	Permisos y superficie cubierta autorizada para construcciones nuevas y ampliaciones según destino de obra. Año 2007 ..... 14
GRÁFICO 7	Superficie cubierta autorizada para construcciones nuevas y ampliaciones según uso. Año 2007.... 14
GRÁFICO 8	Permisos para construcciones nuevas y ampliaciones según destino de obra. Año 2007 ..... 15
GRÁFICO 9	Superficie cubierta autorizada para construcciones nuevas y ampliaciones según destino de obra. Año 2007 ..... 15
CUADRO 11	Permisos, viviendas y superficie cubierta autorizada para construcciones nuevas por uso según destino de obra. Año 2007 ..... 16
GRÁFICO 10	Superficie cubierta autorizada para construcciones nuevas por uso según destino de obra. Año 2007 ..... 16
CUADRO 12	Permisos y superficie cubierta autorizada para ampliaciones por uso según destino de obra. Año 2007 ..... 17
GRÁFICO 11	Superficie cubierta autorizada para ampliaciones por uso según destino de obra. Año 2007 ..... 17

---

<b>Información por municipio. Año 2007</b>		<b>18</b>
<b>Aluminé</b>		<b>19</b>
CUADRO 13	Permisos y superficie cubierta autorizada para construcciones nuevas y ampliaciones por uso según destino de obra. Año 2007.....	19
GRÁFICO 12	Superficie cubierta autorizada para construcciones nuevas y ampliaciones según destino. Año 2007 .....	19
GRÁFICO 13	Superficie cubierta autorizada para construcciones nuevas y ampliaciones por año. Años 2001/2007 .....	20
GRÁFICO 14	Superficie cubierta autorizada para uso residencial y no residencial. Años 2001/2007.....	20
<b>Centenario</b>		<b>21</b>
CUADRO 14	Permisos y superficie cubierta autorizada para construcciones nuevas y ampliaciones por uso según destino de obra. Año 2007.....	21
GRÁFICO 15	Superficie cubierta autorizada para construcciones nuevas y ampliaciones según destino. Año 2007 .....	21
GRÁFICO 16	Superficie cubierta autorizada para construcciones nuevas y ampliaciones por año. Años 2001/2007 .....	22
GRÁFICO 17	Superficie cubierta autorizada para uso residencial y no residencial. Años 2001/2007.....	22
<b>Chos Malal</b>		<b>23</b>
CUADRO 15	Permisos y superficie cubierta autorizada para construcciones nuevas y ampliaciones por uso según destino de obra. Año 2007.....	23
GRÁFICO 18	Superficie cubierta autorizada para construcciones nuevas y ampliaciones según destino. Año 2007 .....	23
GRÁFICO 19	Superficie cubierta autorizada para construcciones nuevas y ampliaciones por año. Años 2001/2007 .....	24
GRÁFICO 20	Superficie cubierta autorizada para uso residencial y no residencial. Años 2001/2007.....	24
<b>Cutral Co</b>		<b>25</b>
CUADRO 16	Permisos y superficie cubierta autorizada para construcciones nuevas y ampliaciones por uso según destino de obra. Año 2007.....	25
GRÁFICO 21	Superficie cubierta autorizada para construcciones nuevas y ampliaciones según destino. Año 2007 .....	25
GRÁFICO 22	Superficie cubierta autorizada para construcciones nuevas y ampliaciones por año. Años 2001/2007 .....	26
GRÁFICO 23	Superficie cubierta autorizada para uso residencial y no residencial. Años 2001/2007.....	26
<b>Neuquén</b>		<b>27</b>
CUADRO 17	Permisos y superficie cubierta autorizada para construcciones nuevas y ampliaciones por uso según destino de obra. Año 2007.....	27
GRÁFICO 24	Superficie cubierta autorizada para construcciones nuevas y ampliaciones según destino. Año 2007 .....	27
GRÁFICO 25	Superficie cubierta autorizada para construcciones nuevas y ampliaciones por año. Años 2001/2007 .....	28
GRÁFICO 26	Superficie cubierta autorizada para uso residencial y no residencial. Años 2001/2007.....	28
<b>Plaza Huincul</b>		<b>29</b>
CUADRO 18	Permisos y superficie cubierta autorizada para construcciones nuevas y ampliaciones por uso según destino de obra. Año 2007.....	29

GRÁFICO 27	Superficie cubierta autorizada para construcciones nuevas y ampliaciones según destino. Año 2007 .....	29
GRÁFICO 28	Superficie cubierta autorizada para construcciones nuevas y ampliaciones por año. Años 2001/2007 .....	30
GRÁFICO 29	Superficie cubierta autorizada para uso residencial y no residencial. Años 2001/2007.....	30

<b>Plottier</b>	<b>31</b>
-----------------	-----------

CUADRO 19	Permisos y superficie cubierta autorizada para construcciones nuevas y ampliaciones por uso según destino de obra. Año 2007.....	31
GRÁFICO 30	Superficie cubierta autorizada para construcciones nuevas y ampliaciones según destino. Año 2007 .....	31
GRÁFICO 31	Superficie cubierta autorizada para construcciones nuevas y ampliaciones por año. Años 2001/2007 .....	32
GRÁFICO 32	Superficie cubierta autorizada para uso residencial y no residencial. Años 2001/2007.....	32

<b>San Martín de los Andes</b>	<b>33</b>
--------------------------------	-----------

CUADRO 20	Permisos y superficie cubierta autorizada para construcciones nuevas y ampliaciones por uso según destino de obra. Año 2007.....	33
GRÁFICO 33	Superficie cubierta autorizada para construcciones nuevas y ampliaciones según destino. Año 2007 .....	33
GRÁFICO 34	Superficie cubierta autorizada para construcciones nuevas y ampliaciones por año. Años 2001/2007 .....	34
GRÁFICO 35	Superficie cubierta autorizada para uso residencial y no residencial. Años 2001/2007.....	34

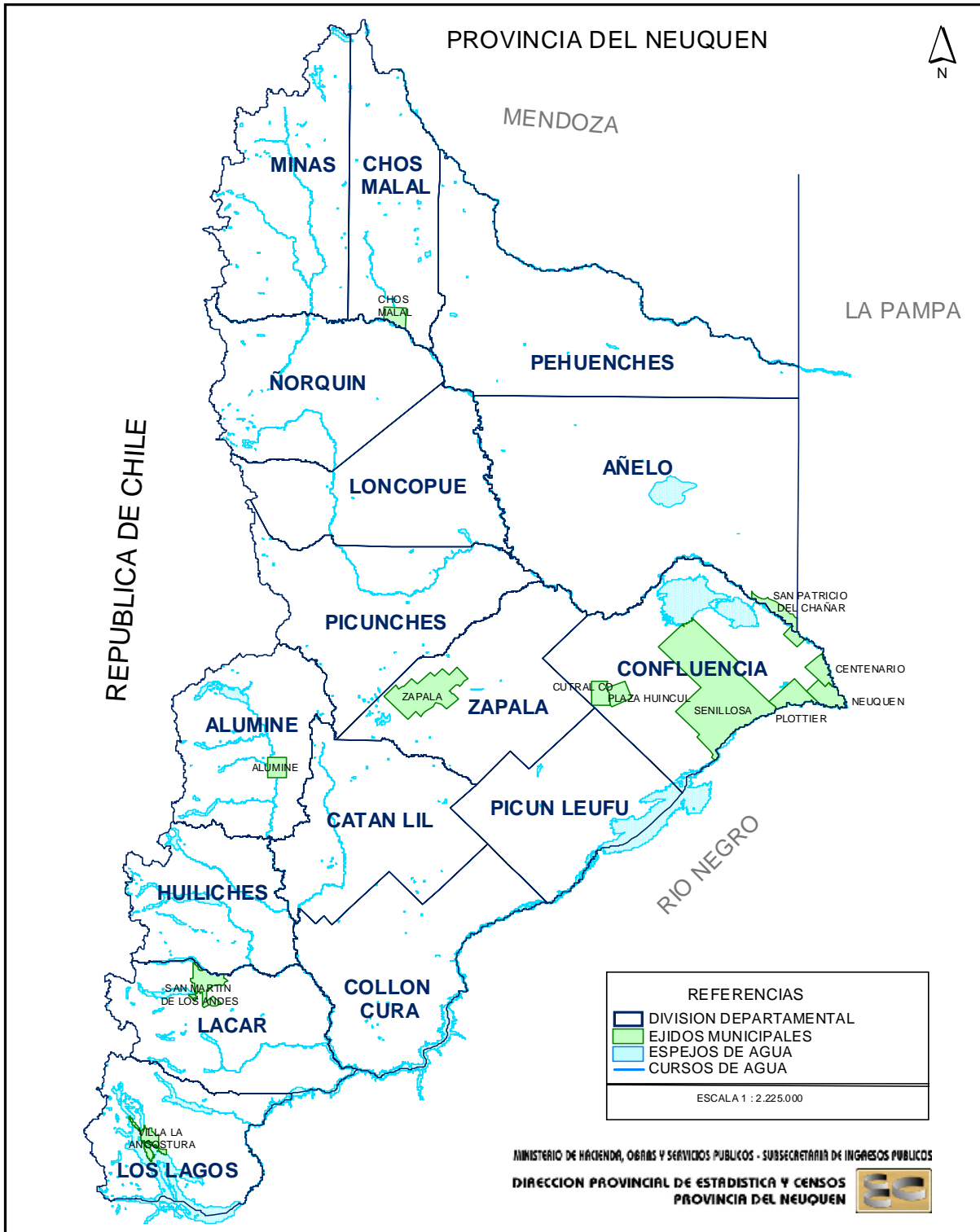
<b>San Patricio del Chañar</b>	<b>35</b>
--------------------------------	-----------

CUADRO 21	Permisos y superficie cubierta autorizada para construcciones nuevas y ampliaciones por uso según destino de obra. Año 2007.....	35
GRÁFICO 36	Superficie cubierta autorizada para construcciones nuevas y ampliaciones según destino. Año 2007 .....	35
GRÁFICO 37	Superficie cubierta autorizada para construcciones nuevas y ampliaciones por año. Años 2001/2007 .....	36
GRÁFICO 38	Superficie cubierta autorizada para uso residencial y no residencial. Años 2001/2007.....	36

<b>Zapala</b>	<b>37</b>
---------------	-----------

CUADRO 24	Permisos y superficie cubierta autorizada para construcciones nuevas y ampliaciones por uso según destino de obra. Año 2007.....	37
GRÁFICO 39	Superficie cubierta autorizada para construcciones nuevas y ampliaciones según destino. Año 2007 .....	37
GRÁFICO 40	Superficie cubierta autorizada para construcciones nuevas y ampliaciones por año. Años 2001/2007 .....	38
GRÁFICO 41	Superficie cubierta autorizada para uso residencial y no residencial. Años 2001/2007.....	38

PROVINCIA DEL NEUQUÉN  
 EJIDOS DE LOS MUNICIPIOS INFORMANTES  
 AÑO 2008



---

## Aspectos conceptuales

### Permisos de Edificación

Los permisos de edificación constituyen un importante indicador de las intenciones de construcción u oferta potencial, anticipando la futura oferta real de unidades inmobiliarias. Por otra parte, conforman una serie estadística básica para el cálculo del producto y la inversión, generados por la actividad de la construcción.

Los municipios que actualmente informan son: Aluminé, Centenario, Chos Malal, Cutral Co, Neuquén, Plaza Huincul, Plottier, San Martín de los Andes, San Patricio del Chañar, Senillosa, Villa la Angostura y Zapala.

Cabe destacar que este programa forma parte de un programa mayor del INDEC (Instituto Nacional de Estadística y Censos) que recopila información de 188 municipios en todo el país (de esos 188, 5 son de nuestra provincia: Neuquén, Plottier, Zapala, Cutral Co y Centenario).

### Metodología

Los municipios informantes remiten mensualmente una planilla con los datos correspondientes, los cuales son consistidos y tabulados en esta Dirección.

### Variables consideradas

**Permiso:** está referido al expediente o trámite administrativo a través del cual se solicita la autorización para el levantamiento de la edificación. Generalmente, a cada permiso le corresponde una obra, por lo cual esta variable refleja en buena medida la cantidad de obras que se autorizan.

**Superficie cubierta:** corresponde a los metros cuadrados declarados en el plano de obra presentado. No se considera la superficie semicubierta. Se desagrega en:

- de uso residencial: es la que se utiliza para vivienda.
- de uso no residencial: es la que se utiliza para el desarrollo de actividades económicas, educacionales, sanitarias, deportivas, etc.

**Construcción:** corresponde al levantamiento independiente de una estructura completamente nueva, ya sea que el sitio sobre el cual se construye haya estado o no previamente ocupado. Comprende, además, los casos referidos a la regularización de una construcción ya realizada. (Es decir, incluye obras nuevas y el empadronamiento de obras ya construidas).

**Ampliación:** corresponde al agregado de superficie cubierta a una estructura ya existente y lo referido al trámite de regularización de una ampliación ya existente. (Como en el caso anterior, se incluyen obras nuevas y a empadronar).

**Vivienda:** es una habitación o un conjunto de habitaciones y sus accesorios, en un edificio permanente, que se destina a morada de uno o más individuos. Puede tener un acceso separado a una calle, o un espacio común de acceso dentro de un edificio que esté destinado a vivienda o no.

---

**Habitación:** es toda parte de la vivienda que pueda ser considerada como cuarto, pieza o aposento. Tal es el caso de los vestíbulos, salas, dormitorios, comedores, livings, escritorios, etc. No se consideran como habitaciones a los locales destinados a uso no residencial, a las cocinas, baños, pasillos, lavaderos, guardacoches, balcones, etc.

**Local:** es todo espacio cubierto y cerrado destinado a comercio, industria o prestación de servicios. Se considerarán todos los locales cualquiera sea su destino: comercio, industria, depósito, oficina, garajes para uso de terceros, mercados, espectáculos públicos, escuelas, sanatorios, templos religiosos, etc.

**Las obras son clasificados según su destino declarado,** el que se le dé a más de la mitad de su superficie cubierta, en:

**01- Univienda sin locales:** Es todo edificio residencial que comprende una sola vivienda y no incluye locales destinados a fines no residenciales en el mismo.

**02- Univienda con locales:** Es todo edificio residencial que comprende una sola vivienda y, además, uno o más locales de uso no residencial.

**03- Multivienda sin locales:** Es todo edificio residencial que comprende dos o más viviendas y no incluye locales destinados a fines no residenciales en el mismo.

**04- Multivienda con locales:** Es todo edificio residencial que comprende dos o más viviendas y, además, uno o más locales de uso no residencial.

**05- Industria:** Comprende todos los edificios destinados a las actividades de fabricación, armado y depósito de los establecimientos industriales de alta o baja complejidad.

**06- Almacenaje y Galpones sin Destino:** Comprende todos aquellos edificios que se destinan a depósito de mercaderías, tinglados y galpones que se levantan sin tener un fin determinado.

**07- Administración, Banca y Finanzas:** Comprende todos aquellos edificios que se destinan para uso en actividades administrativas por parte de las empresas y otras instituciones privadas, tal es el caso de las oficinas, bancos, compañías financieras y de seguros, etc.

**08- Comercio:** Comprende todos aquellos edificios que se destinan para su uso en las actividades de comercio, tanto al por mayor como al por menor, tal es el caso de almacenes, tiendas, galerías comerciales, paseos de compras, mercados minoristas y/o mayoristas, supermercados, estaciones de servicio, etc.

**09- Educación:** Comprende todos aquellos edificios que se destinan para uso en las actividades de instrucción, que proporcionen cursos de enseñanza académica y/o técnica, tales como escuelas, colegios, universidades, institutos, academias, guarderías de niños, etc.

**10- Salud:** Comprende todos aquellos edificios que se destinen a proveer cuidados de la salud, tales como hospitales, sanatorios, clínicas, consultorios, salas de primeros auxilios, dispensarios, enfermerías, etc.

---

**11- Transporte:** Comprende todos aquellos edificios destinados al embarque de pasajeros y mercaderías y a la guarda de vehículos, tales como puertos, estaciones de ómnibus, aeródromos e instalaciones conexas.

**12- Hotelería y alojamiento:** Comprende todos aquellos edificios destinados al alojamiento de huéspedes o pensionistas en los que se sigue un régimen especial caracterizado por el pago diario, semanal, quincenal o mensual del importe del alojamiento incluidos los moteles y alojamientos por hora, geriátricos o asilos de ancianos, orfanatos, etc.

**13- Cultura y Espectáculos:** Comprende todos aquellos edificios destinados a actividades culturales y artísticas tales como museos, bibliotecas, cines, teatros, auditorios, etc.

**14- Recreación y Deportes:** Comprende todos aquellos edificios destinados a actividades tales como clubes, estadios, gimnasios, canchas de tenis cubiertas, casinos, etc.

**15- Arquitectura funeraria:** Comprende todos aquellos edificios que se destinan a sepulturas y depósitos de cadáveres, tales como panteones, mausoleos, bóvedas, nichos, etc.

**16- Gastronomía:** Comprende a los locales destinados a la venta al por menor de alimentos y bebidas para consumo inmediato e "in situ", tal es el caso de restaurantes, parrillas, casas de comidas, bares, confiterías, cafeterías, pizzerías, etc.

**17- Otros destinos:** Comprende todos aquellos edificios destinados a actividades no incluidas en las definiciones anteriores, tales como cuarteles de bomberos voluntarios, capillas, iglesias, etc.

---

# Información General

**CUADRO 1**  
**Población total y urbana según municipio**  
**Año 2001**

Municipio	Población			
	Total	Participación porcentual	Urbana	Participación porcentual
		%		%
<b>Total Municipios de la Provincia</b>	<b>451.902</b>	<b>100,00</b>	<b>438.079</b>	<b>100,00</b>
<b>Total municipios informantes</b>	<b>393.077</b>	<b>86,98</b>	<b>382.894</b>	<b>87,40</b>
Aluminé	3.720	0,82	3.461	0,79
Centenario	28.956	6,41	26.843	6,13
Chos Malal	11.721	2,59	11.361	2,59
Cutral Co	33.995	7,52	33.718	7,70
Neuquén	203.190	44,96	201.868	46,08
Plaza Huincul	12.273	2,72	12.050	2,75
Plottier	25.186	5,57	22.874	5,22
San Martín de los Andes	23.519	5,20	22.432	5,12
San Patricio del Chañar	5.063	1,12	3.961	0,90
Senillosa	6.394	1,41	5.770	1,32
Villa La Angostura	7.526	1,67	7.325	1,67
Zapala	31.534	6,98	31.231	7,13

**Nota:** Se incluyen municipios del programa "Permisos de Edificación".

**Fuente:** Elaborado por la Dirección Provincial de Estadística y Censos de la Provincia del Neuquén en base a datos del Censo Nacional de Población, Hogares y Viviendas 2001.

**CUADRO 2**  
**Permisos para construcciones nuevas y ampliaciones por año según municipios**  
**Años 2003/2007**

Municipio	Año				
	2003	2004	2005	2006	2007
<b>Total</b>	<b>1.783</b>	<b>1.607</b>	<b>1.238</b>	<b>1.850</b>	<b>1.258</b>
Aluminé	29	21	22	24	19
Centenario	18	10	21	32	32
Chos Malal	8	18	39	19	28
Cutral Co	6	10	15	17	28
Neuquén	550	388	482	654	566
Plaza Huincul	2	3	2	15	9
Plottier	55	80	167	235	168
San Martín de los Andes	280	303	238	263	216
San Patricio del Chañar	105	110	130	84	68
Senillosa	-	2	2	1	...
Villa La Angostura	497	462	...	384	...
Zapala	233	200	120	122	124

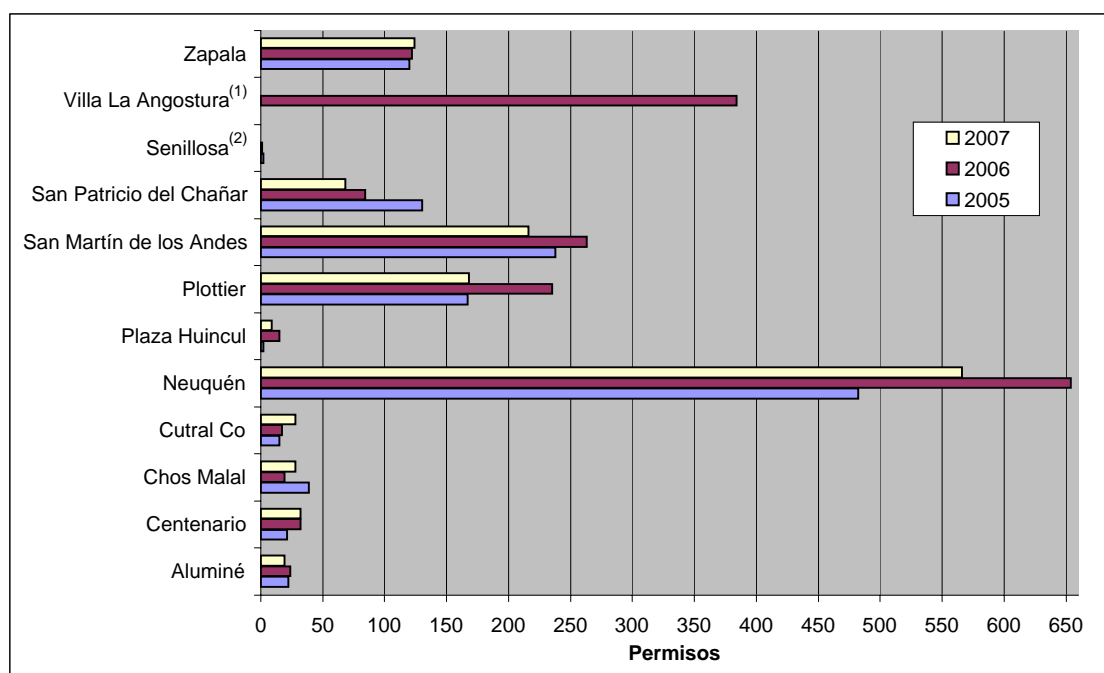
**Fuente:** Elaborado por la Dirección Provincial de Estadística y Censos de la Provincia del Neuquén en base a datos de los Municipios.

**CUADRO 3**  
**Superficie cubierta autorizada para construcciones nuevas y ampliaciones**  
**Años 2003/2007**

Municipio	Año				
	2003	2004	2005	2006	2007
<b>Total</b>	<b>317.959</b>	<b>297.761</b>	<b>312.968</b>	<b>588.742</b>	<b>475.218</b>
Aluminé	4.840	3.761	3.648	4.637	2.689
Centenario	8.562	2.765	4.691	5.758	8.317
Chos Malal	2.000	2.347	5.682	3.692	5.108
Cutral Co	3.490	2.078	3.730	5.072	7.296
Neuquén	127.082	114.383	180.724	346.405	291.403
Plaza Huincul	402	3.390	230	10.534	1.235
Plottier	9.667	17.581	36.752	64.113	39.395
San Martín de los Andes	67.236	68.278	53.860	54.976	74.278
San Patricio del Chañar	5.356	8.747	7.360	15.159	17.319
Senillosa	-	596	292	140	...
Villa La Angostura	64.877	53.625	...	60.400	...
Zapala	24.447	20.210	15.999	17.856	28.178

**Fuente:** Elaborado por la Dirección Provincial de Estadística y Censos de la Provincia del Neuquén en base a datos de los Municipios.

**GRÁFICO 1**  
**Permisos para construcciones nuevas y ampliaciones según municipio**  
**Años 2005/2007**

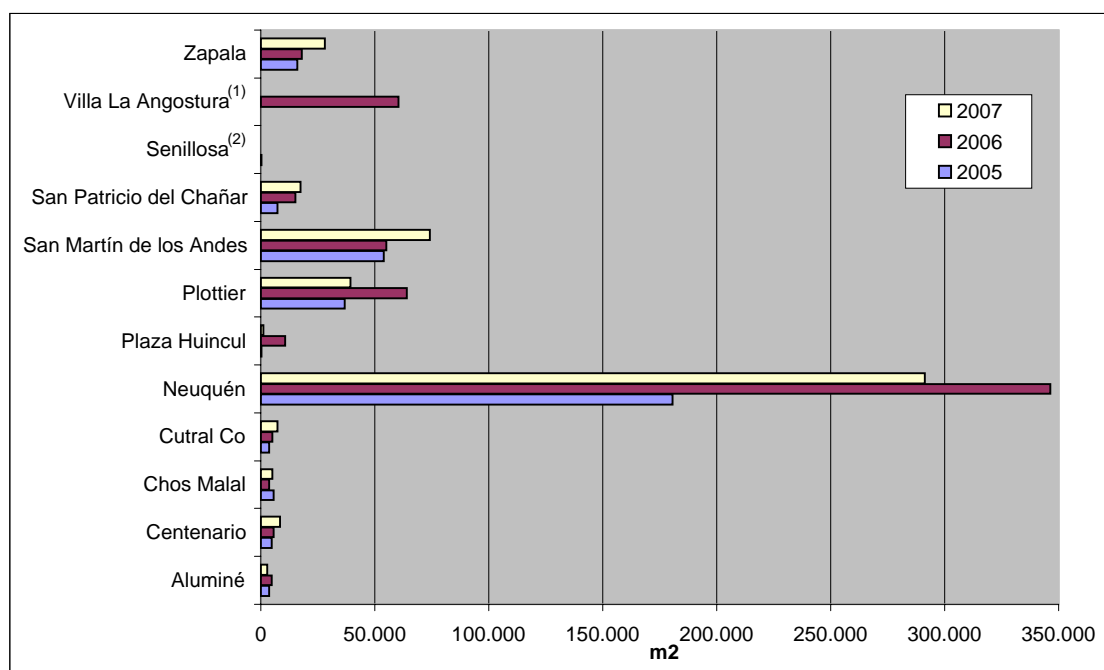


<sup>(1)</sup> Información no disponible para los años 2005 y 2007.

<sup>(2)</sup> Información no disponible para el año 2007.

**Fuente:** Elaborado por la Dirección Provincial de Estadística y Censos de la Provincia del Neuquén en base a datos de los Municipios.

**GRÁFICO 2**  
**Superficie cubierta para construcciones nuevas y ampliaciones autorizada según municipio**  
**Años 2005/2007**

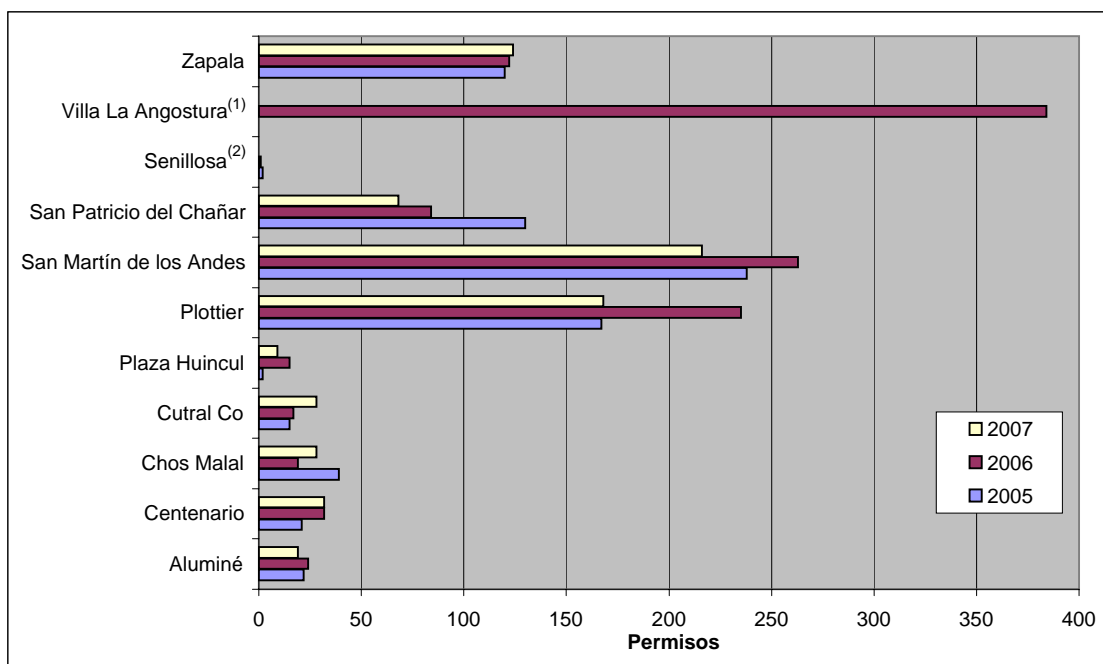


<sup>(1)</sup> Información no disponible para los años 2005 y 2007.

<sup>(2)</sup> Información no disponible para el año 2007.

**Fuente:** Elaborado por la Dirección Provincial de Estadística y Censos de la Provincia del Neuquén en base a datos de los Municipios.

**GRÁFICO 3**  
**Permisos para construcciones nuevas y ampliaciones según municipio**  
**Años 2005/2007**



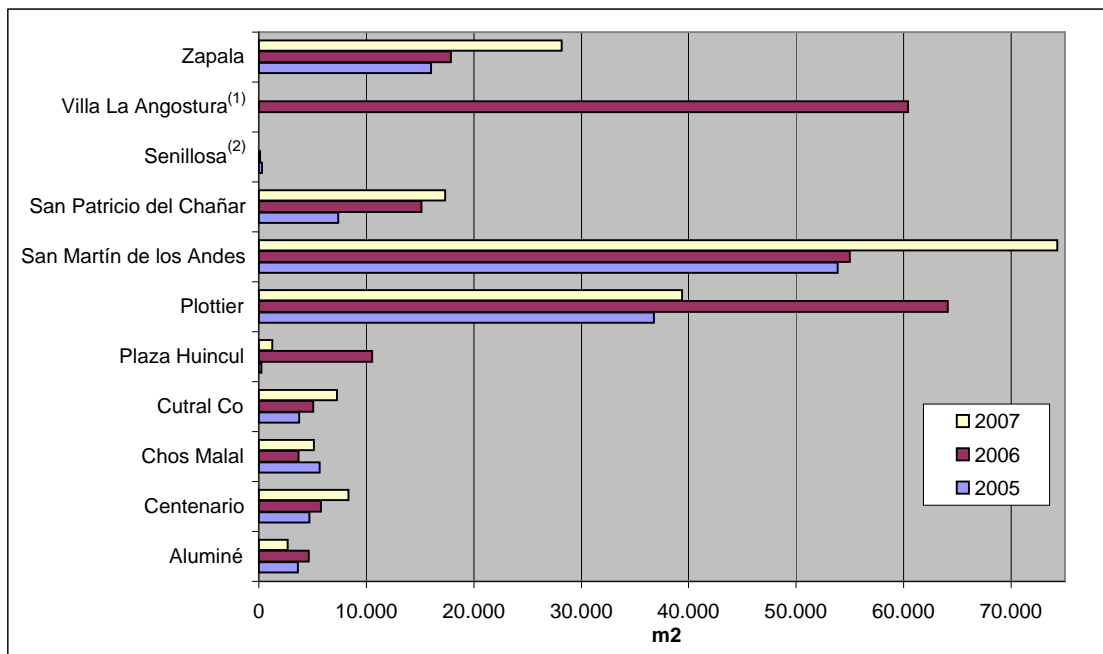
<sup>(1)</sup> Información no disponible para los años 2005 y 2007.

<sup>(2)</sup> Información no disponible para el año 2007.

**Nota:** Se excluye el Municipio de Neuquén.

**Fuente:** Elaborado por la Dirección Provincial de Estadística y Censos de la Provincia del Neuquén en base a datos de los Municipios.

**GRÁFICO 4**  
**Superficie cubierta para construcciones nuevas y ampliaciones autorizada según municipio**  
**Años 2005/2007**



<sup>(1)</sup> Información no disponible para los años 2005 y 2007.

<sup>(2)</sup> Información no disponible para el año 2007.

**Nota:** Se excluye el Municipio de Neuquén.

**Fuente:** Elaborado por la Dirección Provincial de Estadística y Censos de la Provincia del Neuquén en base a datos de los Municipios.

**CUADRO 4**  
**Permisos para construcciones nuevas por año según municipio**  
**Años 2003/2007**

Municipio	Año				
	2003	2004	2005	2006	2007
<b>Total</b>	<b>1.313</b>	<b>1.206</b>	<b>864</b>	<b>1.256</b>	<b>789</b>
Aluminé	11	18	15	21	17
Centenario	14	6	15	22	27
Chos Malal	5	8	18	13	17
Cutral Co	6	7	12	17	28
Neuquén	291	223	309	338	325
Plaza Huincul	2	3	2	13	9
Plottier	31	58	137	176	138
San Martín de los Andes	204	216	168	167	148
San Patricio del Chañar	78	93	130	72	24
Senillosa	-	2	2	1	...
Villa La Angostura	472	431	...	352	...
Zapala	199	141	56	64	56

**Fuente:** Elaborado por la Dirección Provincial de Estadística y Censos de la Provincia del Neuquén en base a datos de los Municipios.

**CUADRO 5**  
**Superficie cubierta autorizada para construcciones nuevas por año según municipio**  
**Años 2003/2007**

Municipio	Año				
	2003	2004	2005	2006	2007
<b>Total</b>	<b>263.844</b>	<b>243.732</b>	<b>249.159</b>	<b>443.174</b>	<b>346.078</b>
Aluminé	1.583	3.458	2.746	4.365	2.587
Centenario	7.643	1.511	4.047	4.443	7.584
Chos Malal	1.529	1.071	2.653	1.831	3.365
Cutral Co	3.490	1.814	3.292	5.072	7.296
Neuquén	98.656	91.394	147.716	242.294	200.830
Plaza Huincul	402	3.390	230	10.334	1.235
Plottier	3.389	9.432	31.115	51.723	34.378
San Martín de los Andes	58.599	59.512	42.773	42.277	62.397
San Patricio del Chañar	5.010	8.510	7.360	14.042	12.633
Senillosa	-	596	292	140	...
Villa La Angostura	63.636	51.310	...	57.426	...
Zapala	19.907	11.734	6.935	9.227	13.773

**Fuente:** Elaborado por la Dirección Provincial de Estadística y Censos de la Provincia del Neuquén en base a datos de los Municipios.

**CUADRO 6**  
**Permisos para ampliaciones por año según municipio**  
**Años 2003/2007**

Municipio	Año				
	2003	2004	2005	2006	2007
<b>Total</b>	<b>470</b>	<b>401</b>	<b>374</b>	<b>594</b>	<b>469</b>
Aluminé	18	3	7	3	2
Centenario	4	4	6	10	5
Chos Malal	3	10	21	6	11
Cutral Co	-	3	3	-	-
Neuquén	259	165	173	316	241
Plaza Huincol	-	-	-	2	-
Plottier	24	22	30	59	30
San Martín de los Andes	76	87	70	96	68
San Patricio del Chañar	27	17	-	12	44
Senillosa	-	-	-	-	...
Villa La Angostura	25	31	...	32	...
Zapala	34	59	64	58	68

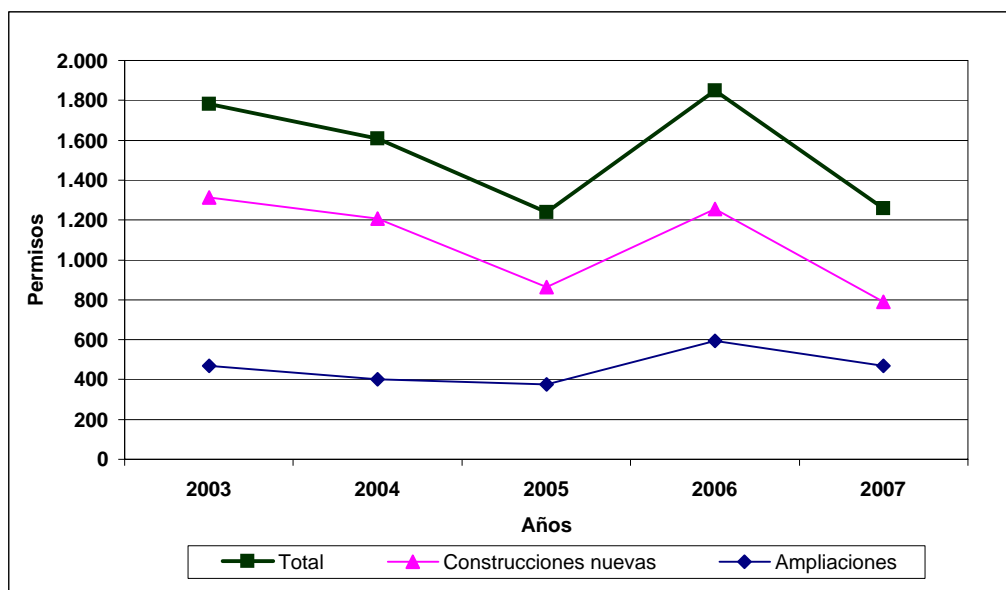
**Fuente:** Elaborado por la Dirección Provincial de Estadística y Censos de la Provincia del Neuquén en base a datos de los Municipios.

**CUADRO 7**  
**Superficie cubierta autorizada para ampliaciones por año según municipio**  
**Años 2003/2007**

Municipio	Año				
	2003	2004	2005	2006	2007
<b>Total</b>	<b>54.115</b>	<b>54.029</b>	<b>63.809</b>	<b>145.568</b>	<b>129.140</b>
Aluminé	3.257	303	902	272	102
Centenario	919	1.254	644	1.315	733
Chos Malal	471	1.276	3.029	1.861	1.743
Cutral Co	-	264	438	-	-
Neuquén	28.426	22.989	33.008	104.111	90.573
Plaza Huincol	-	-	-	200	-
Plottier	6.278	8.149	5.637	12.390	5.017
San Martín de los Andes	8.637	8.766	11.087	12.699	11.881
San Patricio del Chañar	346	237	-	1.117	4.686
Senillosa	-	-	-	-	...
Villa La Angostura	1.241	2.315	...	2.974	...
Zapala	4.540	8.476	9.064	8.629	14.405

**Fuente:** Elaborado por la Dirección Provincial de Estadística y Censos de la Provincia del Neuquén en base a datos de los Municipios.

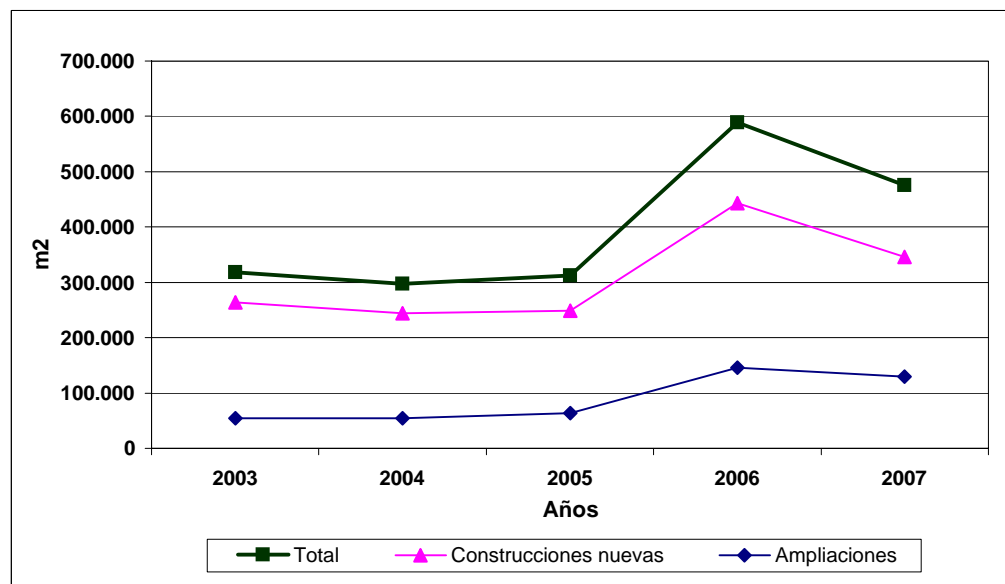
**GRÁFICO 5**  
**Permisos para construcciones nuevas y ampliaciones por año**  
**Años 2003/2007**



**Nota:** La información corresponde a los municipios de Aluminé, Centenario, Cutral Co, Chos Malal, Neuquén, Plaza Huincul, Plottier, San Patricio del Chañar, San Martín de los Andes, Senillosa, Villa La Angostura y Zapala.

**Fuente:** Elaborado por la Dirección Provincial de Estadística y Censos de la Provincia del Neuquén en base a datos de los Municipios.

**GRÁFICO 6**  
**Superficie cubierta autorizada para construcciones nuevas y ampliaciones por año**  
**Años 2003/2007**



**Nota:** La información corresponde a los municipios de Aluminé, Centenario, Cutral Co, Chos Malal, Neuquén, Plaza Huincul, Plottier, San Patricio del Chañar, San Martín de los Andes, Senillosa, Villa La Angostura y Zapala.

**Fuente:** Elaborado por la Dirección Provincial de Estadística y Censos de la Provincia del Neuquén en base a datos de los Municipios.

CUADRO 8

**Permisos, viviendas, habitaciones y superficie cubierta autorizada para construcciones nuevas según municipio**  
**Año 2007**

Municipio	Permisos	Viviendas	Habitaciones	Superficie cubierta		
				Total	Residencial	No residencial
<b>Total</b>	<b>789</b>	<b>2.230</b>	<b>7.140</b>	<b>346.078</b>	<b>229.632</b>	<b>116.446</b>
Aluminé	17	18	51	2.587	1.329	1.258
Centenario	27	22	55	7.584	3.885	3.699
Chos Malal	17	9	36	3.365	1.381	1.984
Cutral Co	28	29	96	7.296	3.285	4.011
Neuquén	325	1.354	4.514	200.830	147.779	53.051
Plaza Huincul	9	9	37	1.235	1.235	-
Plottier	138	234	813	34.378	25.391	8.987
San Martín de los Andes	148	490	1.356	62.397	39.665	22.732
San Patricio del Chañar	24	21	32	12.633	1.087	11.546
Senillosa	...	...	...	...	...	...
Villa La Angostura	...	...	...	...	...	...
Zapala	56	44	150	13.773	4.595	9.178

Fuente: Elaborado por la Dirección Provincial de Estadística y Censos de la Provincia del Neuquén en base a datos de los Municipios.

CUADRO 9

**Permisos, habitaciones y superficie cubierta autorizada para ampliaciones según municipio**  
**Año 2007**

Municipio	Permisos	Habitaciones	Superficie cubierta		
			Total	Residencial	No residencial
<b>Total</b>	<b>469</b>	<b>1.955</b>	<b>129.140</b>	<b>60.850</b>	<b>68.290</b>
Aluminé	2	-	102	14	88
Centenario	5	11	733	641	92
Chos Malal	11	6	1.743	767	976
Cutral Co	-	-	-	-	-
Neuquén	241	1.427	90.573	43.448	47.125
Plaza Huincul	-	-	-	-	-
Plottier	30	74	5.017	2.348	2.669
San Martín de los Andes	68	224	11.881	5.270	6.611
San Patricio del Chañar	44	38	4.686	3.007	1.679
Senillosa	...	...	...	...	...
Villa La Angostura	...	...	...	...	...
Zapala	68	175	14.405	5.355	9.050

Fuente: Elaborado por la Dirección Provincial de Estadística y Censos de la Provincia del Neuquén en base a datos de los Municipios.

**CUADRO 10**

**Permisos y superficie cubierta autorizada para construcciones nuevas y ampliaciones según destino de obra Año 2007**

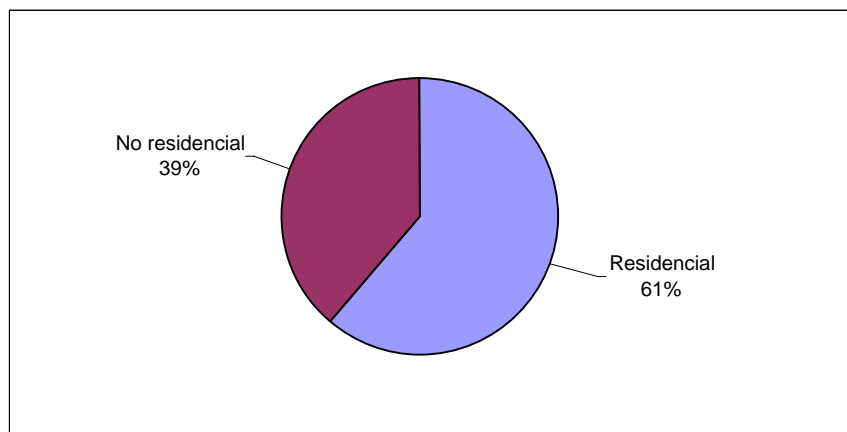
Destino de obra	Permisos	Superficie cubierta				
				Total	Residencial	No residencial
		%	m2	%	m2	
<b>Total</b>	<b>1.258</b>	<b>100,0</b>	<b>475.218</b>	<b>100,0</b>	<b>290.482</b>	<b>184.736</b>
Univivienda sin locales	597	47,5	84.165	17,7	84.165	-
Univivienda con locales	69	5,5	12.529	2,6	8.278	4.251
Multivivienda sin locales	241	19,2	137.922	29,0	137.922	-
Multivivienda con locales	58	4,6	62.995	13,3	56.197	6.798
Industria y Talleres	14	1,1	16.173	3,4	150	16.023
Almacenaje y galpones sin destino	17	1,4	11.708	2,5	1.012	10.696
Administración y bancos	3	0,2	1.927	0,4	-	1.927
Comercio	157	12,5	80.451	16,9	2.577	77.874
Educación	8	0,6	4.509	0,9	-	4.509
Salud	24	1,9	4.589	1,0	181	4.408
Transporte	1	0,1	401	0,1	-	401
Hotelería y alojamiento	31	2,5	42.964	9,0	-	42.964
Cultura y espectáculo	3	0,2	1.552	0,3	-	1.552
Recreación y deporte	6	0,5	2.431	0,5	-	2.431
Arquitectura funeraria	7	0,6	72	0,0	-	72
Gastronomía	3	0,2	807	0,2	-	807
Otros destinos	19	1,5	10.023	2,1	-	10.023

**Nota:** La información corresponde a los municipios de Aluminé, Centenario, Cutral Co, Chos Malal, Neuquén, Plaza Huincul, Plottier, San Patricio del Chañar, San Martín de los Andes y Zapala.

**Fuente:** Elaborado por la Dirección Provincial de Estadística y Censos de la Provincia del Neuquén en base a datos de los Municipios.

**GRÁFICO 7**

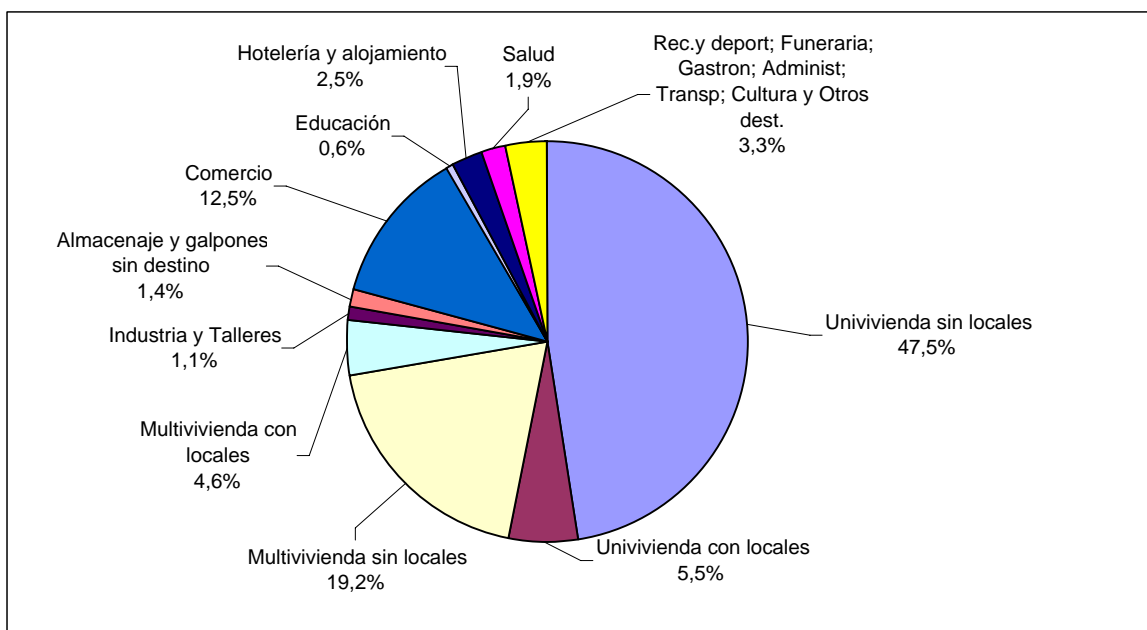
**Superficie cubierta autorizada para construcciones nuevas y ampliaciones según uso. Año 2007**



**Nota:** La información corresponde a los municipios de Aluminé, Centenario, Cutral Co, Chos Malal, Neuquén, Plaza Huincul, Plottier, San Patricio del Chañar, San Martín de los Andes y Zapala.

**Fuente:** Elaborado por la Dirección Provincial de Estadística y Censos de la Provincia del Neuquén en base a datos de los Municipios.

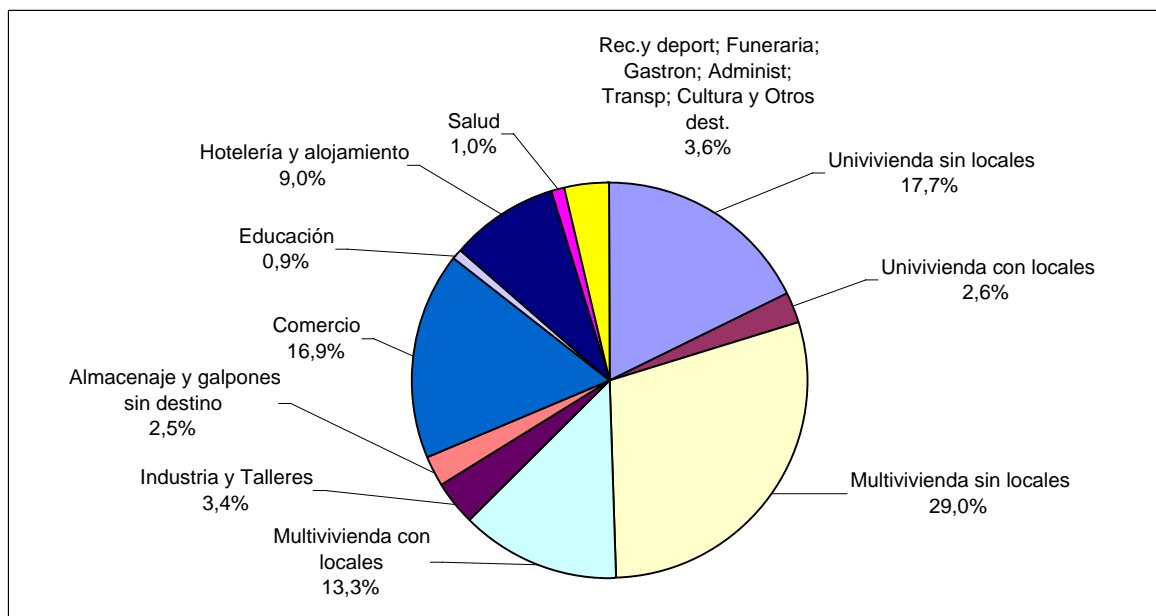
**GRÁFICO 8**  
**Permisos para construcciones nuevas y ampliaciones**  
**según destino de obra. Año 2007**



**Nota:** La información corresponde a los municipios de Aluminé, Centenario, Cutral Co, Chos Malal, Neuquén, Plaza Huincul, Plottier, San Patricio del Chañar, San Martín de los Andes y Zapala.

**Fuente:** Elaborado por la Dirección Provincial de Estadística y Censos de la Provincia del Neuquén en base a datos de los Municipios.

**GRÁFICO 9**  
**Superficie cubierta autorizada para construcciones nuevas y ampliaciones**  
**según destino de obra. Año 2007**



**Nota:** La información corresponde a los municipios de Aluminé, Centenario, Cutral Co, Chos Malal, Neuquén, Plaza Huincul, Plottier, San Patricio del Chañar, San Martín de los Andes y Zapala.

**Fuente:** Elaborado por la Dirección Provincial de Estadística y Censos de la Provincia del Neuquén en base a datos de los Municipios.

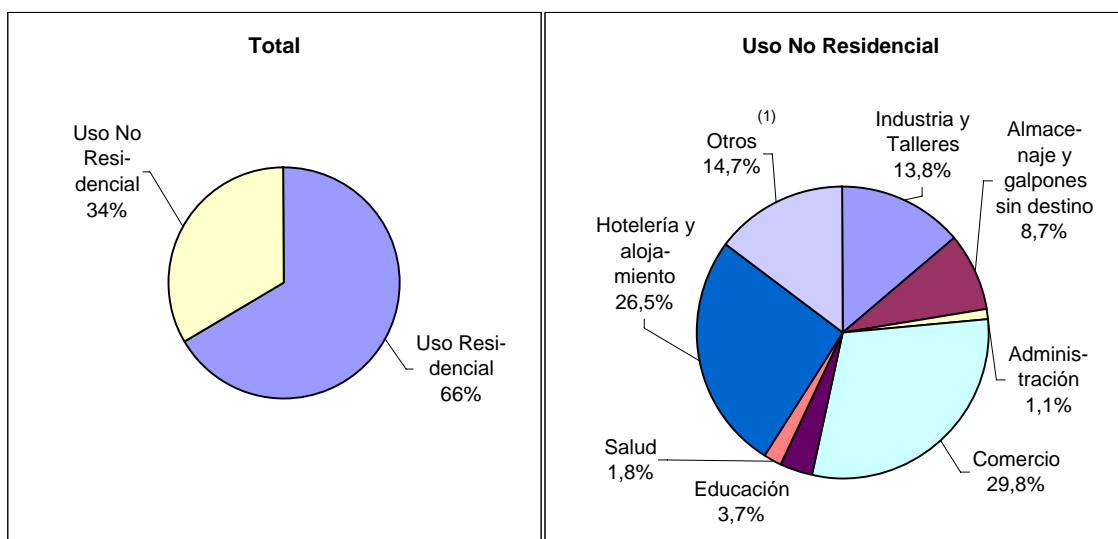
**CUADRO 11**  
**Permisos, viviendas y superficie cubierta autorizada para construcciones nuevas**  
**por uso según destino de obra**  
**Año 2007**

Destino de obra	Permisos	Viviendas	Superficie cubierta		
			Total	Residencial	No residencial
				m2	
<b>Total</b>	<b>789</b>	<b>2.230</b>	<b>346.078</b>	<b>229.632</b>	<b>116.446</b>
Univienda sin locales	376	376	62.060	62.060	-
Univienda con locales	23	23	5.162	3.438	1.724
Multivienda sin locales	189	1.298	108.831	108.831	-
Multivienda con locales	39	497	58.215	52.276	5.939
Industria y Talleres	14	2	16.173	150	16.023
Almacenaje y galpones sin destino	14	4	11.140	1.012	10.128
Administración, banca y finanzas	2	-	1.306	-	1.306
Comercio	74	30	36.539	1.865	34.674
Educación	6	-	4.299	-	4.299
Salud	6	-	2.118	-	2.118
Transporte	-	-	-	-	-
Hotelería y alojamiento	19	-	30.833	-	30.833
Cultura y espectáculo	2	-	876	-	876
Recreación y deporte	3	-	854	-	854
Arquitectura funeraria	7	-	72	-	72
Gastronomía	3	-	807	-	807
Otros destinos	12	-	6.793	-	6.793

**Nota:** La información corresponde a los municipios de Aluminé, Centenario, Cutral Co, Chos Malal, Neuquén, Plaza Huincul, Plottier, San Patricio del Chañar, San Martín de los Andes y Zapala.

**Fuente:** Elaborado por la Dirección Provincial de Estadística y Censos de la Provincia del Neuquén en base a datos de los Municipios.

**GRÁFICO 10**  
**Superficie cubierta autorizada para construcciones nuevas**  
**por uso según destino de obra**  
**Año 2007**



<sup>(1)</sup> Incluye la parte no residencial de viviendas, cultura y espectáculo, recreación y deporte, arquitectura funeraria, gastronomía y otros destinos.

**Nota:** La información corresponde a los municipios de Aluminé, Centenario, Cutral Co, Chos Malal, Neuquén, Plaza Huincul, Plottier, San Patricio del Chañar, San Martín de los Andes y Zapala.

**Fuente:** Elaborado por la Dirección Provincial de Estadística y Censos de la Provincia del Neuquén en base a datos de los Municipios.

CUADRO 12

**Permisos y superficie cubierta autorizada para ampliaciones por uso según destino de obra Año 2007**

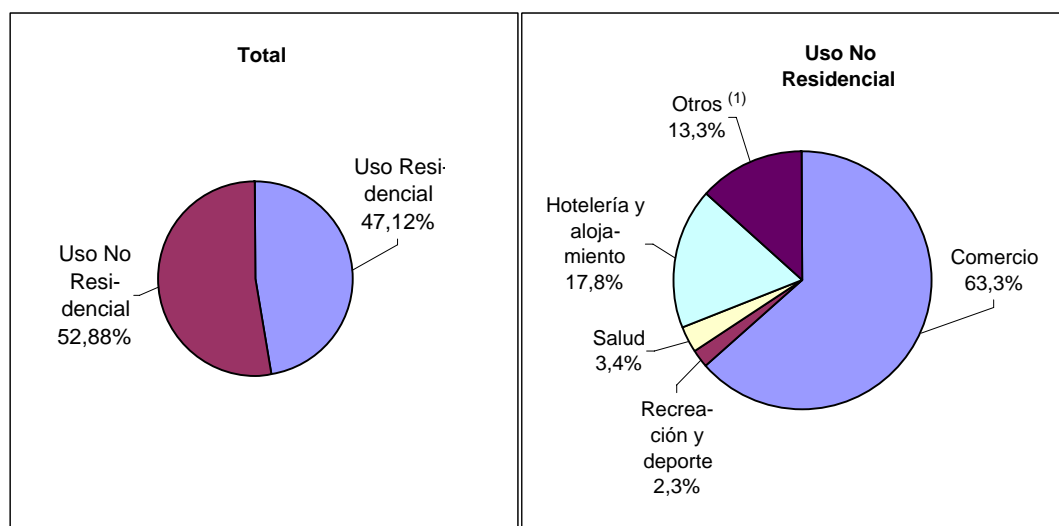
Destino de obra	Permisos	Superficie cubierta		
		Total	Residencial	No residencial
<b>Total</b>	<b>469</b>	<b>129.140</b>	<b>60.850</b>	<b>68.290</b>
			m <sup>2</sup>	
Univivienda sin locales	221	22.105	22.105	-
Univivienda con locales	46	7.367	4.840	2.527
Multivivienda sin locales	52	29.091	29.091	-
Multivivienda con locales	19	4.780	3.921	859
Industria y Talleres	-	-	-	-
Almacenaje y galpones sin destino	3	568	-	568
Administración, banca y finanzas	1	621	-	621
Comercio	83	43.912	712	43.200
Educación	2	210	-	210
Salud	18	2.471	181	2.290
Transporte	1	401	-	401
Hotelería y alojamiento	12	12.131	-	12.131
Cultura y espectáculo	1	676	-	676
Recreación y deporte	3	1.577	-	1.577
Arquitectura funeraria	-	-	-	-
Gastronomía	-	-	-	-
Otros destinos	7	3.230	-	3.230

**Nota:** La información corresponde a los municipios de Aluminé, Centenario, Cutral Co, Chos Malal, Neuquén, Plaza Huinul, Plottier, San Patricio del Chañar, San Martín de los Andes y Zapala.

**Fuente:** Elaborado por la Dirección Provincial de Estadística y Censos de la Provincia del Neuquén en base a datos de los Municipios.

GRÁFICO 11

**Superficie cubierta autorizada para ampliaciones por uso según destino de obra Año 2007**



(1) Incluye la parte no residencial de viviendas, educación, almacenaje y galpones, administración, transporte, cultura y espectáculo, recreación y deporte y otros destinos.

**Nota:** La información corresponde a los municipios de Aluminé, Centenario, Cutral Co, Chos Malal, Neuquén, Plaza Huinul, Plottier, San Patricio del Chañar, San Martín de los Andes y Zapala.

**Fuente:** Elaborado por la Dirección Provincial de Estadística y Censos de la Provincia del Neuquén en base a datos de los Municipios.

---

# Información por Municipio

CUADRO 13

**Permisos y superficie cubierta autorizada para construcciones nuevas y ampliaciones por uso según destino de obra**  
**Municipio de Aluminé**  
**Año 2007**

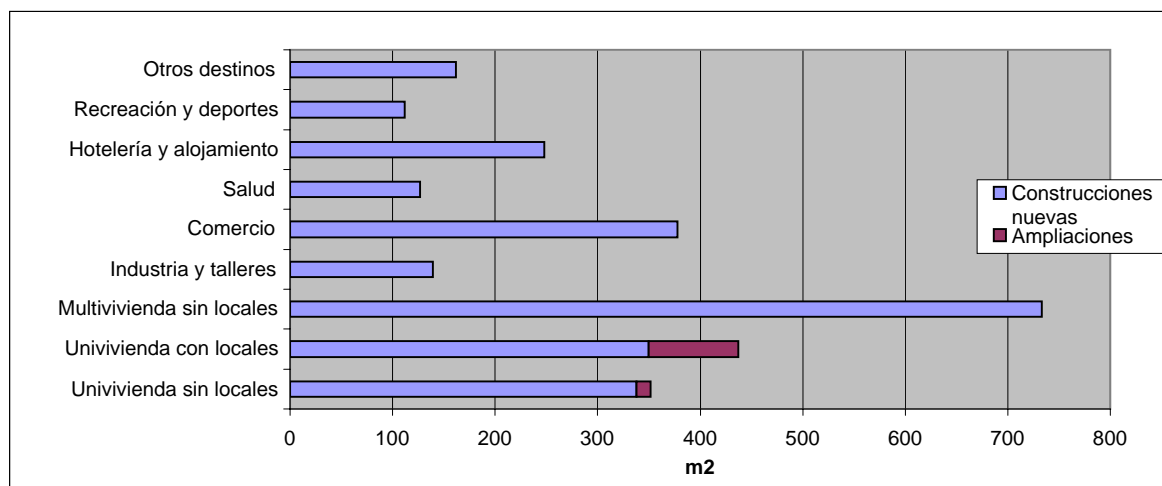
Destino de obra	Permisos	Superficie cubierta					
		Construcciones nuevas			Ampliaciones		
		Total	Uso residencial	Uso no residencial	Total	Uso residencial	Uso no residencial
<b>Total</b>	<b>19</b>	<b>2.587</b>	<b>1.329</b>	<b>1.258</b>	<b>102</b>	<b>14</b>	<b>88</b>
Univienda sin locales	6	338	338	-	14	14	-
Univienda con locales	3	350	199	151	88	-	88
Multivienda sin locales	3	733	733	-	-	-	-
Multivienda con locales	-	-	-	-	-	-	-
Industria y talleres	1	139	-	139	-	-	-
Almacenes y galpones s/d	-	-	-	-	-	-	-
Administración y bancos	-	-	-	-	-	-	-
Comercio	1	378	59	319	-	-	-
Educación	-	-	-	-	-	-	-
Salud	1	127	-	127	-	-	-
Transporte	-	-	-	-	-	-	-
Hotelería y alojamiento	1	248	-	248	-	-	-
Cultura y espectáculos	-	-	-	-	-	-	-
Recreación y deportes	1	112	-	112	-	-	-
Arquitectura funeraria	-	-	-	-	-	-	-
Gastronomía	-	-	-	-	-	-	-
Otros destinos	2	162	-	162	-	-	-

m2

Fuente: Elaborado por la Dirección Provincial de Estadística y Censos de la Provincia del Neuquén en base a datos del Municipio.

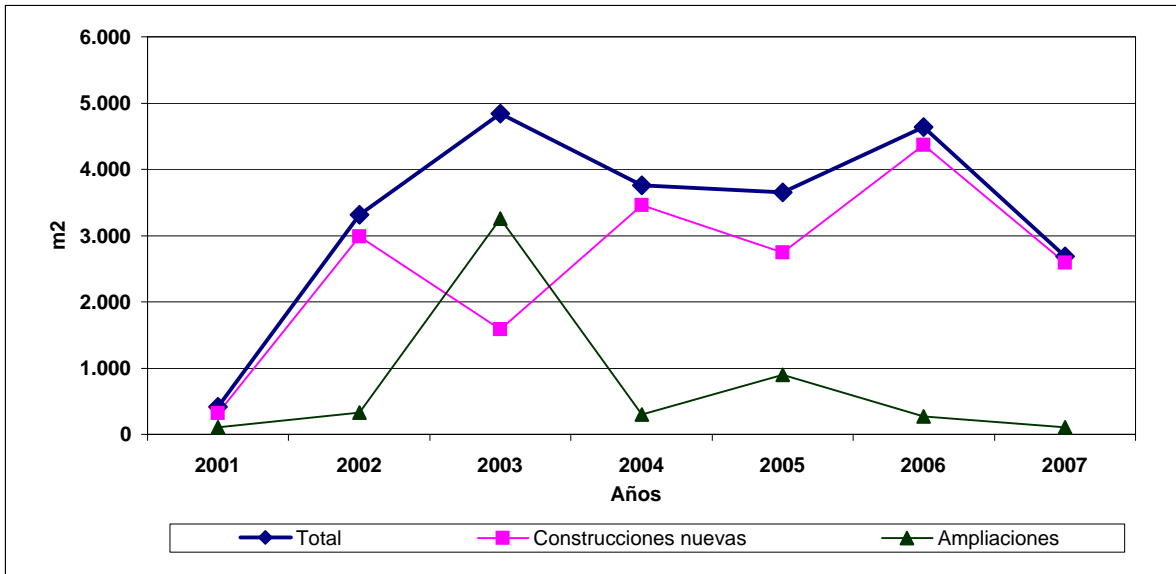
GRÁFICO 12

**Superficie cubierta autorizada para construcciones nuevas y ampliaciones según destino de obra**  
**Municipio de Aluminé**  
**Año 2007**



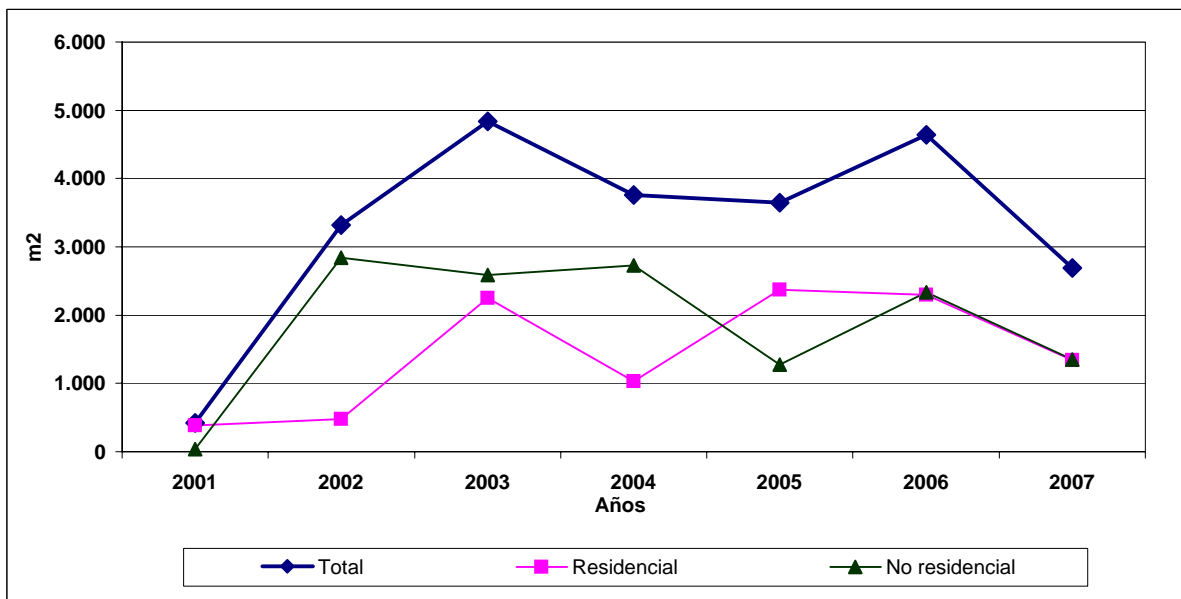
Fuente: Elaborado por la Dirección Provincial de Estadística y Censos de la Provincia del Neuquén en base a datos del Municipio.

**GRÁFICO 13**  
**Superficie cubierta autorizada para construcciones nuevas y ampliaciones por año**  
**Municipio de Aluminé**  
**Años 2001/2007**



Fuente: Elaborado por la Dirección Provincial de Estadística y Censos de la Provincia del Neuquén en base a datos del Municipio.

**GRÁFICO 14**  
**Superficie cubierta autorizada para uso residencial y no residencial por año**  
**Municipio de Aluminé**  
**Años 2001/2007**



Fuente: Elaborado por la Dirección Provincial de Estadística y Censos de la Provincia del Neuquén en base a datos del Municipio.

CUADRO 14

**Permisos y superficie cubierta autorizada para construcciones nuevas y ampliaciones por uso según destino de obra  
Municipio de Centenario  
Año 2007**

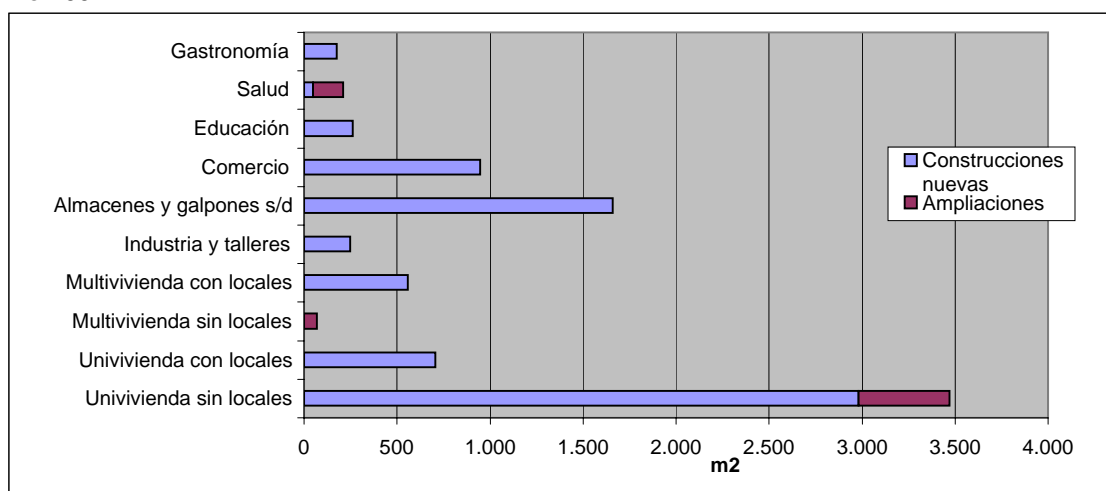
Destino de obra	Permisos	Superficie cubierta					
		Construcciones nuevas			Ampliaciones		
		Total	Uso resi- dencial	Uso no resi- dencial	Total	Uso resi- dencial	Uso no resi- dencial
<b>Total</b>	<b>32</b>	<b>7.584</b>	<b>3.885</b>	<b>3.699</b>	<b>733</b>	<b>641</b>	<b>92</b>
Univienda sin locales	18	2.982	2.982	-	493	493	-
Univienda con locales	2	705	479	226	-	-	-
Multivienda sin locales	1	-	-	-	73	73	-
Multivienda con locales	1	559	337	222	-	-	-
Industria y talleres	1	248	38	210	-	-	-
Almacenes y galpones s/d	1	1.658	-	1.658	-	-	-
Administración y bancos	-	-	-	-	-	-	-
Comercio	4	946	49	897	-	-	-
Educación	1	263	-	263	-	-	-
Salud	2	47	-	47	167	75	92
Transporte	-	-	-	-	-	-	-
Hotelería y alojamiento	-	-	-	-	-	-	-
Cultura y espectáculos	-	-	-	-	-	-	-
Recreación y deportes	-	-	-	-	-	-	-
Arquitectura funeraria	-	-	-	-	-	-	-
Gastronomía	1	176	-	176	-	-	-
Otros destinos	-	-	-	-	-	-	-

m2

Fuente: Elaborado por la Dirección Provincial de Estadística y Censos de la Provincia del Neuquén en base a datos del Municipio.

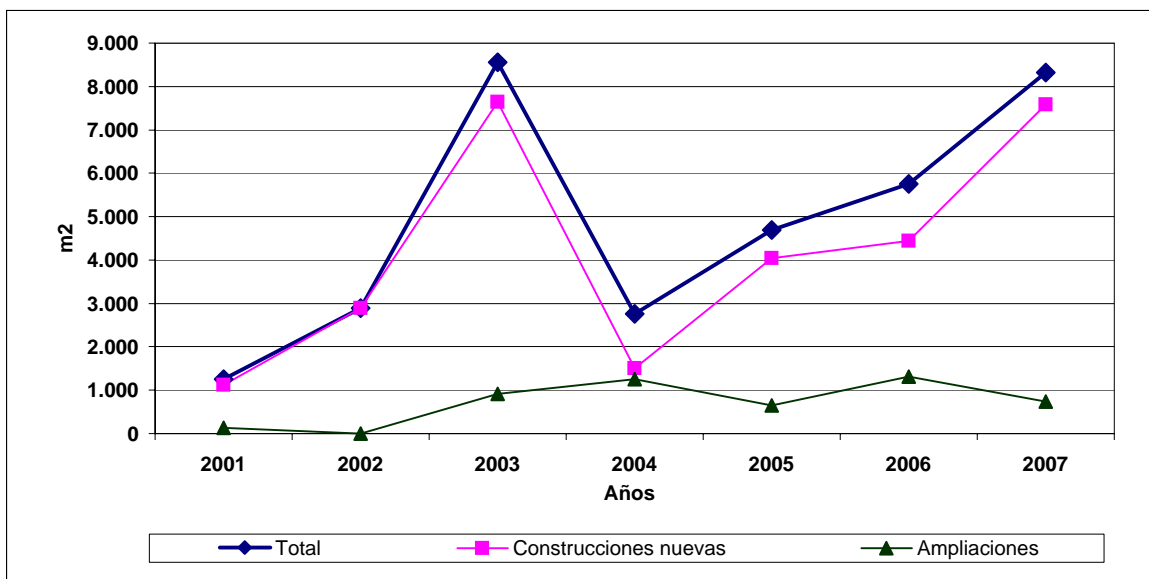
GRÁFICO 15

**Superficie cubierta autorizada para construcciones nuevas y ampliaciones según destino de obra  
Municipio de Centenario  
Año 2007**



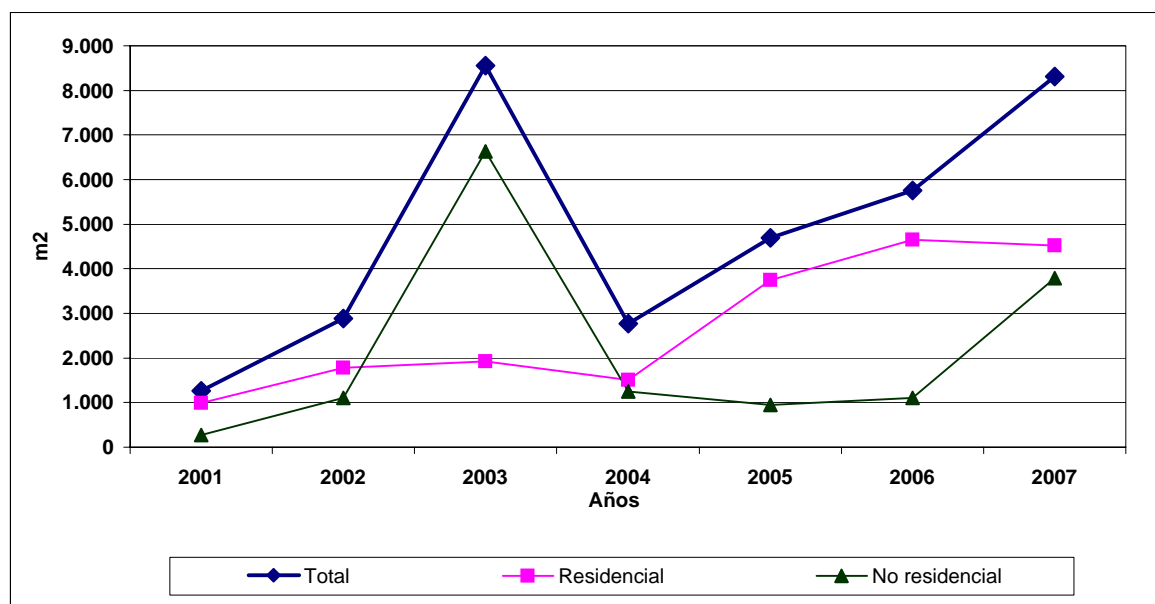
Fuente: Elaborado por la Dirección Provincial de Estadística y Censos de la Provincia del Neuquén en base a datos del Municipio.

**GRÁFICO 16**  
**Superficie cubierta autorizada para construcciones nuevas y ampliaciones por año**  
**Municipio de Centenario**  
**Años 2001/2007**



Fuente: Elaborado por la Dirección Provincial de Estadística y Censos de la Provincia del Neuquén en base a datos del Municipio.

**GRÁFICO 17**  
**Superficie cubierta autorizada para uso residencial y no residencial por año**  
**Municipio de Centenario**  
**Años 2001/2007**



Fuente: Elaborado por la Dirección Provincial de Estadística y Censos de la Provincia del Neuquén en base a datos del Municipio.

CUADRO 15

**Permisos y superficie cubierta autorizada para construcciones nuevas y ampliaciones por uso según destino de obra  
Municipio de Chos Malal  
Año 2007**

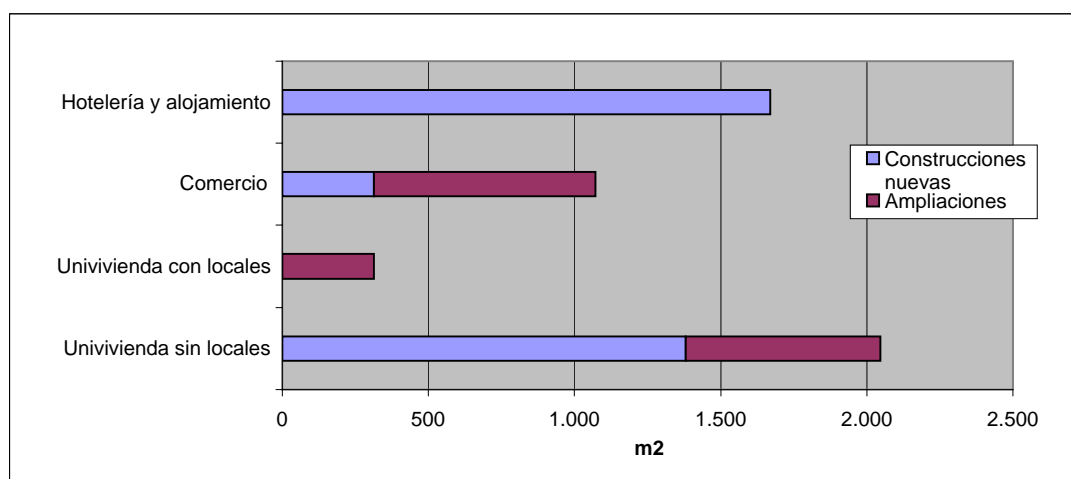
Destino de obra	Permisos	Superficie cubierta					
		Construcciones nuevas			Ampliaciones		
		Total	Uso resi- dencial	Uso no resi- dencial	Total	Uso resi- dencial	Uso no resi- dencial
<b>Total</b>	<b>28</b>	<b>3.365</b>	<b>1.381</b>	<b>1.984</b>	<b>1.743</b>	<b>767</b>	<b>976</b>
Univienda sin locales	13	1.381	1.381	-	668	668	-
Univienda con locales	2	-	-	-	316	99	217
Multivienda sin locales	-	-	-	-	-	-	-
Multivienda con locales	-	-	-	-	-	-	-
Industria y talleres	-	-	-	-	-	-	-
Almacenes y galpones s/d	-	-	-	-	-	-	-
Administración y bancos	-	-	-	-	-	-	-
Comercio	9	314	-	314	759	-	759
Educación	-	-	-	-	-	-	-
Salud	-	-	-	-	-	-	-
Transporte	-	-	-	-	-	-	-
Hotelería y alojamiento	4	1.670	-	1.670	-	-	-
Cultura y espectáculos	-	-	-	-	-	-	-
Recreación y deportes	-	-	-	-	-	-	-
Arquitectura funeraria	-	-	-	-	-	-	-
Gastronomía	-	-	-	-	-	-	-
Otros destinos	-	-	-	-	-	-	-

m2

Fuente: Elaborado por la Dirección Provincial de Estadística y Censos de la Provincia del Neuquén en base a datos del Municipio.

GRÁFICO 18

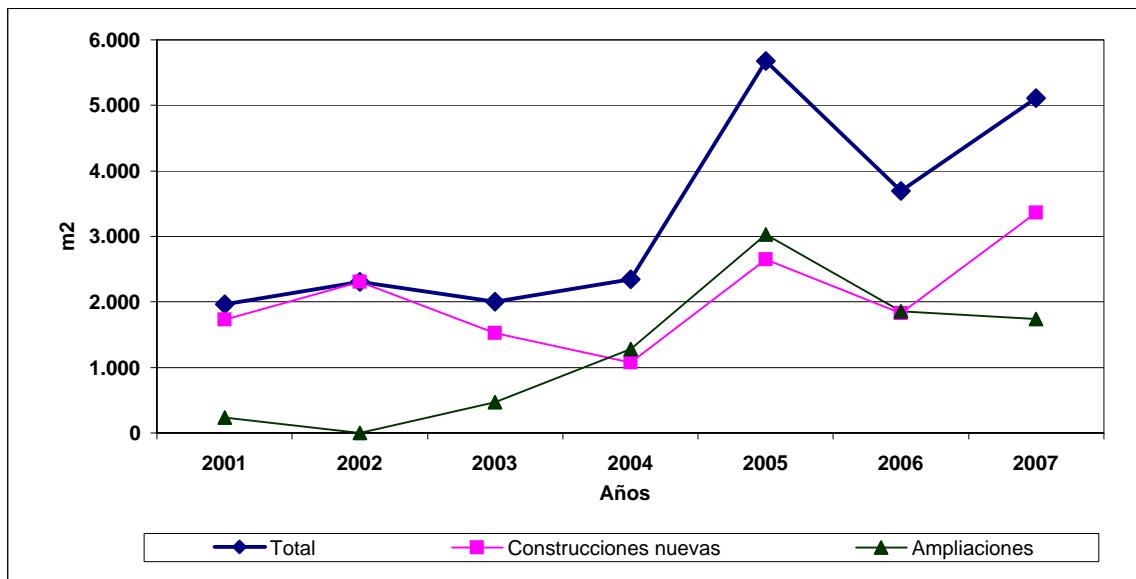
**Superficie cubierta autorizada para construcciones nuevas y ampliaciones según destino de obra  
Municipio de Chos Malal  
Año 2007**



Fuente: Elaborado por la Dirección Provincial de Estadística y Censos de la Provincia del Neuquén en base a datos del Municipio.

GRÁFICO 19

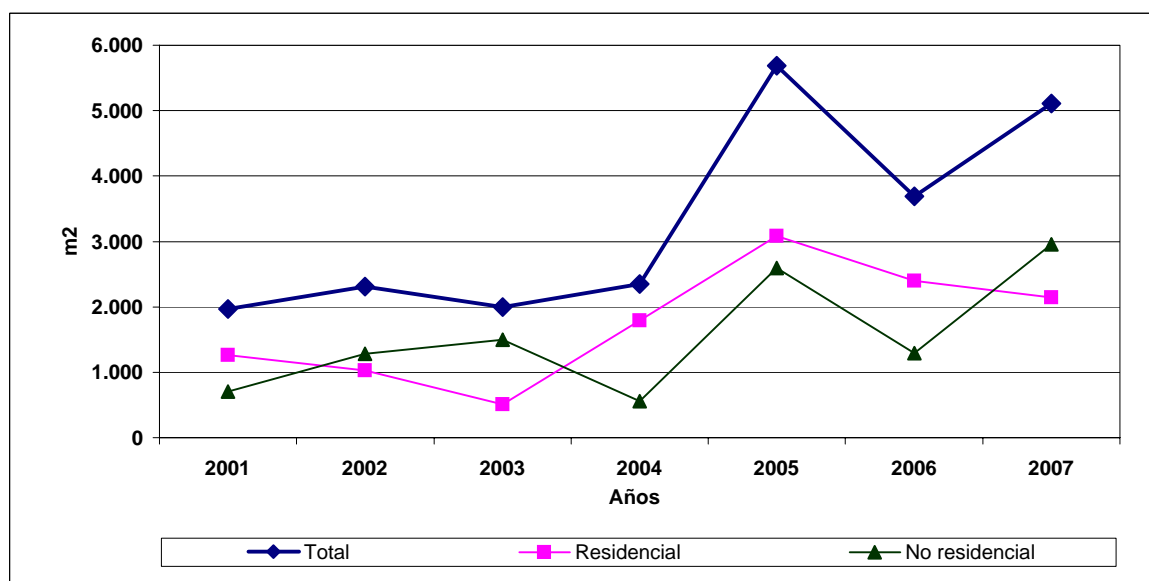
**Superficie cubierta autorizada para construcciones nuevas y ampliaciones por año**  
**Municipio de Chos Malal**  
**Años 2001/2007**



Fuente: Elaborado por la Dirección Provincial de Estadística y Censos de la Provincia del Neuquén en base a datos del Municipio.

GRÁFICO 20

**Superficie cubierta autorizada para uso residencial y no residencial por año**  
**Municipio de Chos Malal**  
**Años 2001/2007**



Fuente: Elaborado por la Dirección Provincial de Estadística y Censos de la Provincia del Neuquén en base a datos del Municipio.

CUADRO 16

**Permisos y superficie cubierta autorizada para construcciones nuevas y ampliaciones por uso según destino de obra  
Municipio de Cutral Co  
Año 2007**

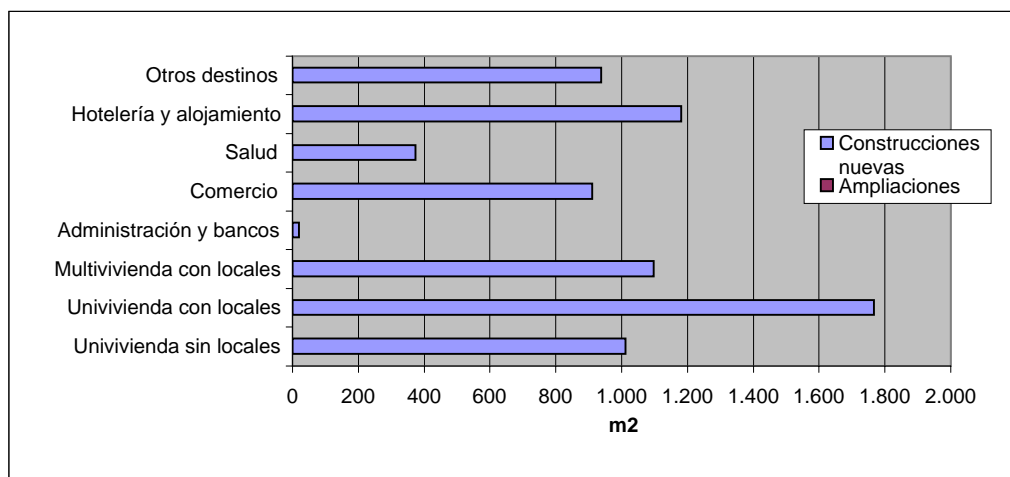
Destino de obra	Permisos	Superficie cubierta					
		Construcciones nuevas			Ampliaciones		
		Total	Uso resi- dencial	Uso no resi- dencial	Total	Uso resi- dencial	Uso no resi- dencial
<b>Total</b>	<b>28</b>	<b>7.296</b>	<b>3.285</b>	<b>4.011</b>	-	-	-
Univivienda sin locales	9	1.011	1.011	-	-	-	-
Univivienda con locales	7	1.766	1.135	631	-	-	-
Multivivienda sin locales	-	-	-	-	-	-	-
Multivivienda con locales	3	1.097	788	309	-	-	-
Industria y talleres	-	-	-	-	-	-	-
Almacenes y galpones s/d	-	-	-	-	-	-	-
Administración y bancos	1	20	-	20	-	-	-
Comercio	3	911	351	560	-	-	-
Educación	-	-	-	-	-	-	-
Salud	1	373	-	373	-	-	-
Transporte	-	-	-	-	-	-	-
Hotelería y alojamiento	2	1.181	-	1.181	-	-	-
Cultura y espectáculos	-	-	-	-	-	-	-
Recreación y deportes	-	-	-	-	-	-	-
Arquitectura funeraria	-	-	-	-	-	-	-
Gastronomía	-	-	-	-	-	-	-
Otros destinos	2	937	-	937	-	-	-

m2

Fuente: Elaborado por la Dirección Provincial de Estadística y Censos de la Provincia del Neuquén en base a datos del Municipio.

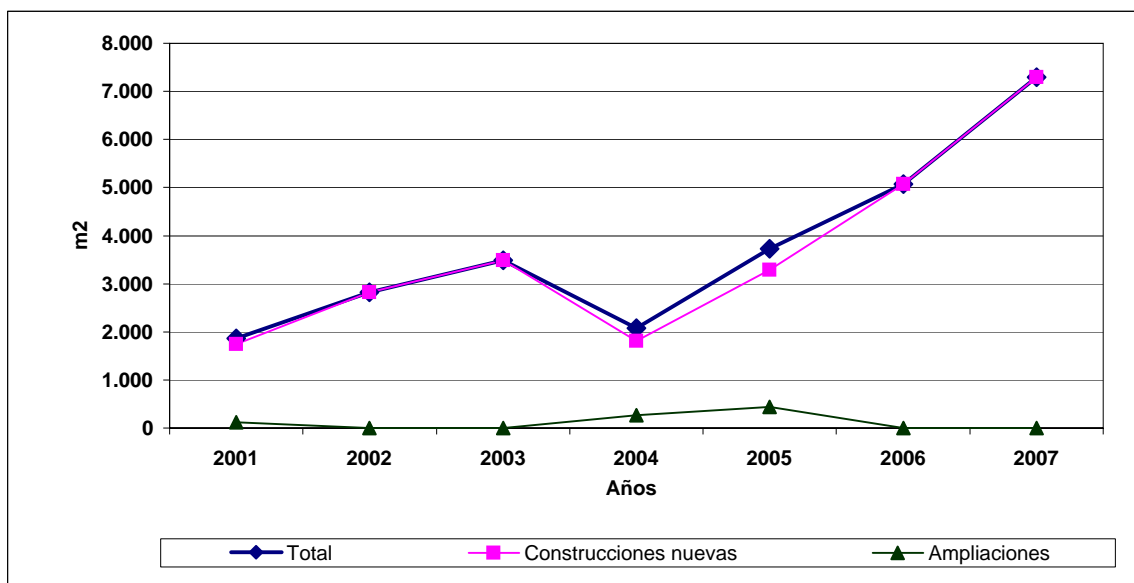
GRÁFICO 21

**Superficie cubierta autorizada para construcciones nuevas y ampliaciones según destino de obra  
Municipio de Cutral Co  
Año 2007**



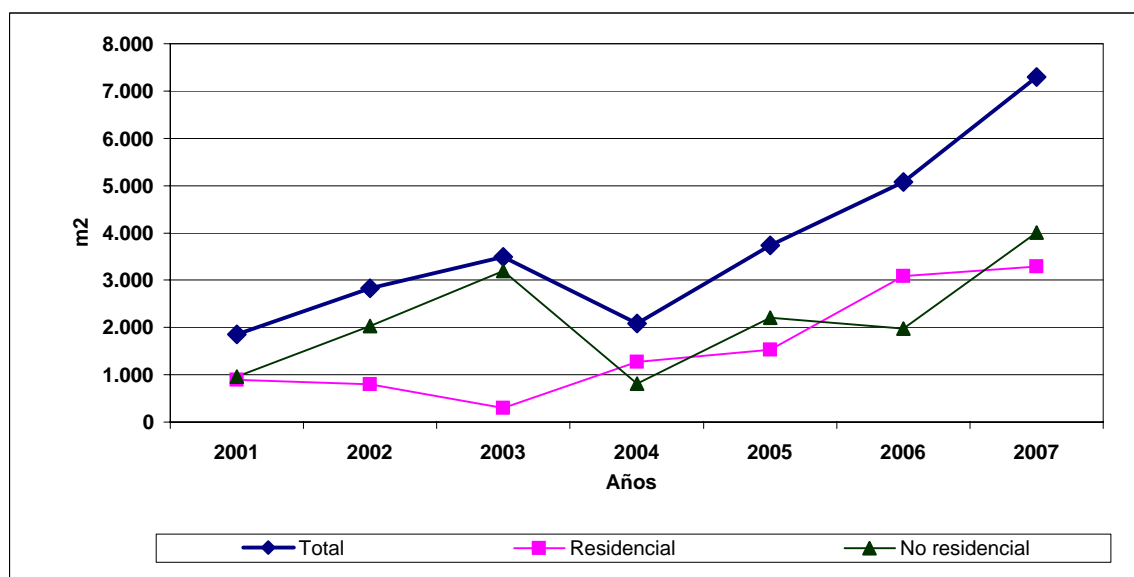
Fuente: Elaborado por la Dirección Provincial de Estadística y Censos de la Provincia del Neuquén en base a datos del Municipio.

**GRÁFICO 22**  
**Superficie cubierta autorizada para construcciones nuevas y ampliaciones por año**  
**Municipio de Cutral Co**  
**Años 2001/2007**



Fuente: Elaborado por la Dirección Provincial de Estadística y Censos de la Provincia del Neuquén en base a datos del Municipio.

**GRÁFICO 23**  
**Superficie cubierta autorizada para uso residencial y no residencial por año**  
**Municipio de Cutral Co**  
**Años 2001/2007**



Fuente: Elaborado por la Dirección Provincial de Estadística y Censos de la Provincia del Neuquén en base a datos del Municipio.

CUADRO 17

**Permisos y superficie cubierta autorizada para construcciones nuevas y ampliaciones por uso según destino de obra**  
**Municipio de Neuquén**  
**Año 2007**

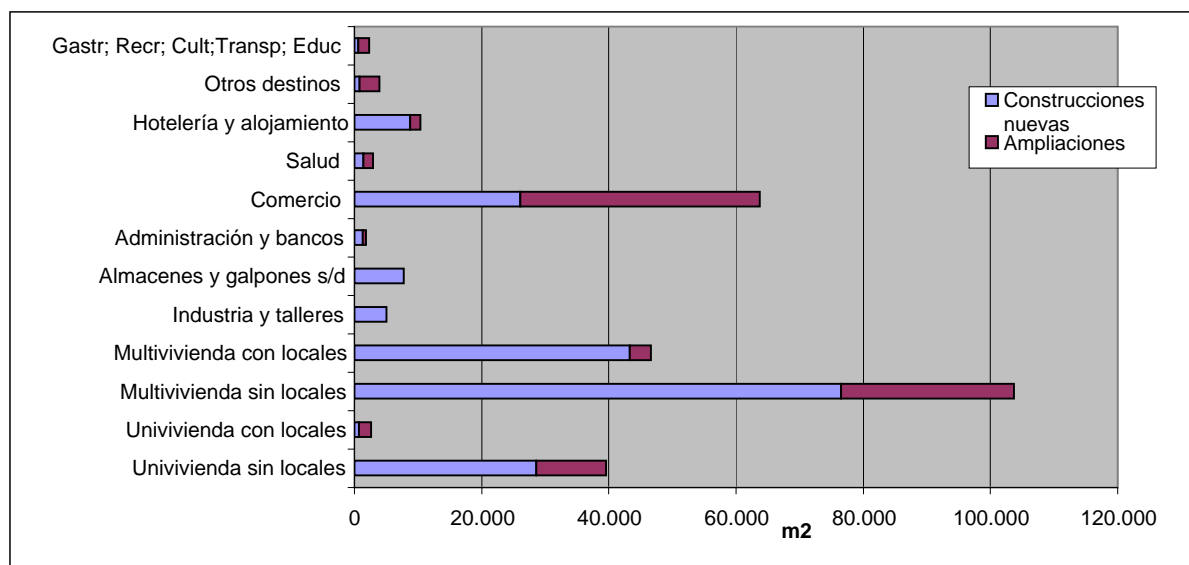
Destino de obra	Permisos	Superficie cubierta					
		Construcciones nuevas			Ampliaciones		
		Total	Uso residencial	Uso no residencial	Total	Uso residencial	Uso no residencial
<b>Total</b>	<b>566</b>	<b>200.830</b>	<b>147.779</b>	<b>53.051</b>	<b>90.573</b>	<b>43.448</b>	<b>47.125</b>
Univivienda sin locales	255	28.627	28.627	-	11.022	11.022	-
Univivienda con locales	14	721	623	98	2.031	1.457	574
Multivivienda sin locales	147	76.539	76.539	-	27.291	27.291	-
Multivivienda con locales	41	43.245	40.380	2.865	3.467	3.056	411
Industria y talleres	7	5.052	112	4.940	-	-	-
Almacenes y galpones s/d	6	7.756	1.012	6.744	-	-	-
Administración y bancos	2	1.286	-	1.286	621	-	621
Comercio	60	26.079	486	25.593	37.728	516	37.212
Educación	2	-	-	-	210	-	210
Salud	14	1.366	-	1.366	1.672	106	1.566
Transporte	1	-	-	-	401	-	401
Hotelería y alojamiento	4	8.783	-	8.783	1.647	-	1.647
Cultura y espectáculos	1	289	-	289	-	-	-
Recreación y deportes	2	-	-	-	1.253	-	1.253
Arquitectura funeraria	-	-	-	-	-	-	-
Gastronomía	1	290	-	290	-	-	-
Otros destinos	9	797	-	797	3.230	-	3.230

m2

Fuente: Elaborado por la Dirección Provincial de Estadística y Censos de la Provincia del Neuquén en base a datos del Municipio.

GRÁFICO 24

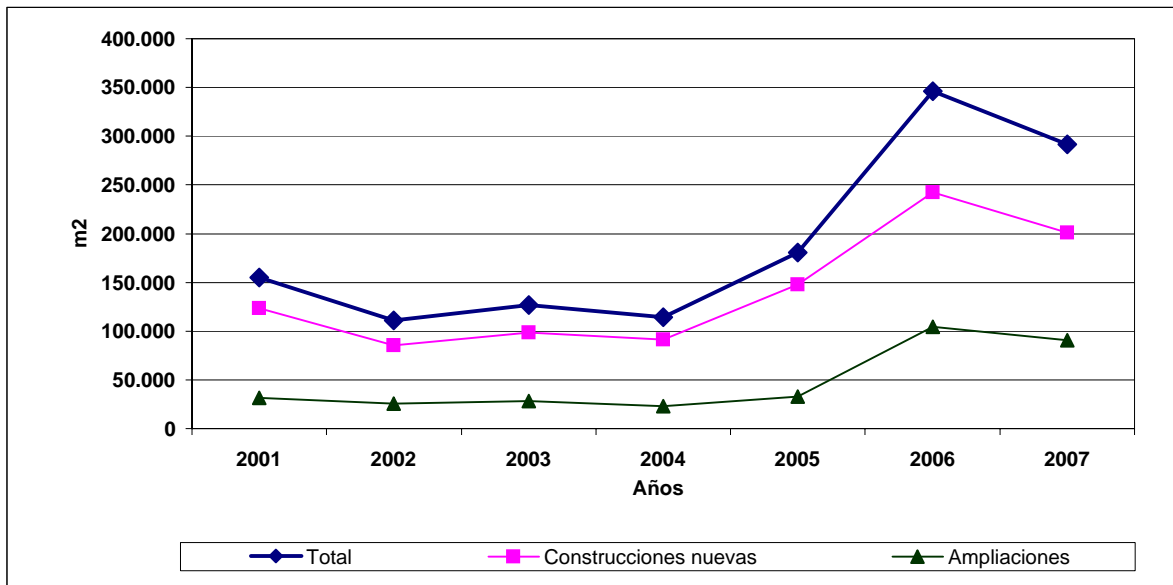
**Superficie cubierta autorizada para construcciones nuevas y ampliaciones según destino de obra**  
**Municipio de Neuquén**  
**Año 2007**



Fuente: Elaborado por la Dirección Provincial de Estadística y Censos de la Provincia del Neuquén en base a datos del Municipio.

GRÁFICO 25

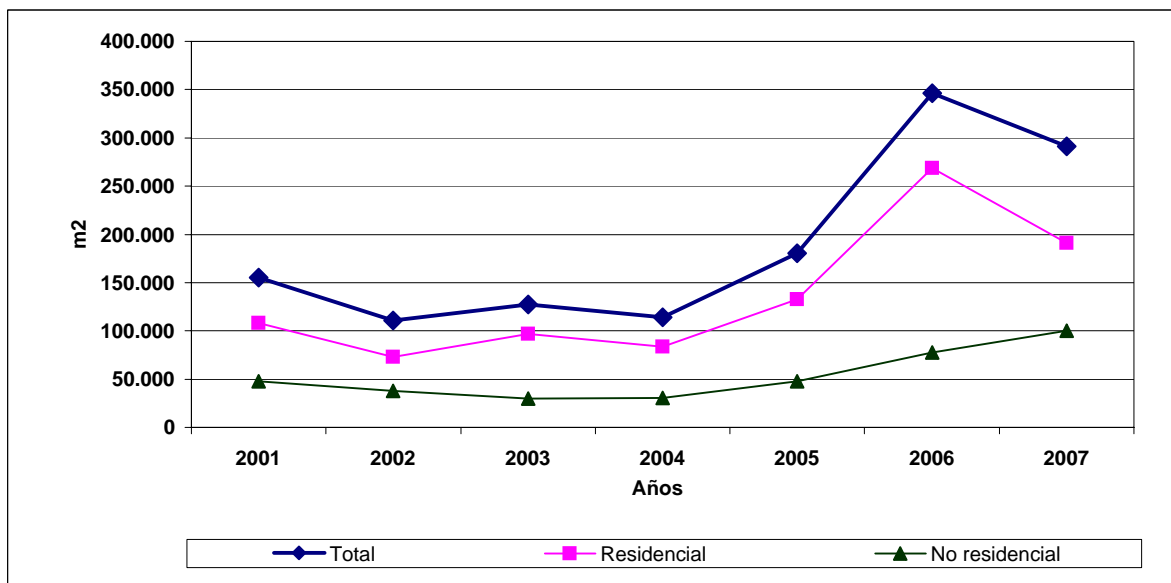
**Superficie cubierta autorizada para construcciones nuevas y ampliaciones por año**  
**Municipio de Neuquén**  
**Años 2001/2007**



Fuente: Elaborado por la Dirección Provincial de Estadística y Censos de la Provincia del Neuquén en base a datos del Municipio.

GRÁFICO 26

**Superficie cubierta autorizada para uso residencial y no residencial por año**  
**Municipio de Neuquén**  
**Años 2001/2007**



Fuente: Elaborado por la Dirección Provincial de Estadística y Censos de la Provincia del Neuquén en base a datos del Municipio.

CUADRO 18

**Permisos y superficie cubierta autorizada para construcciones nuevas y ampliaciones por uso según destino de obra**  
**Municipio de Plaza Huincul**  
**Año 2007**

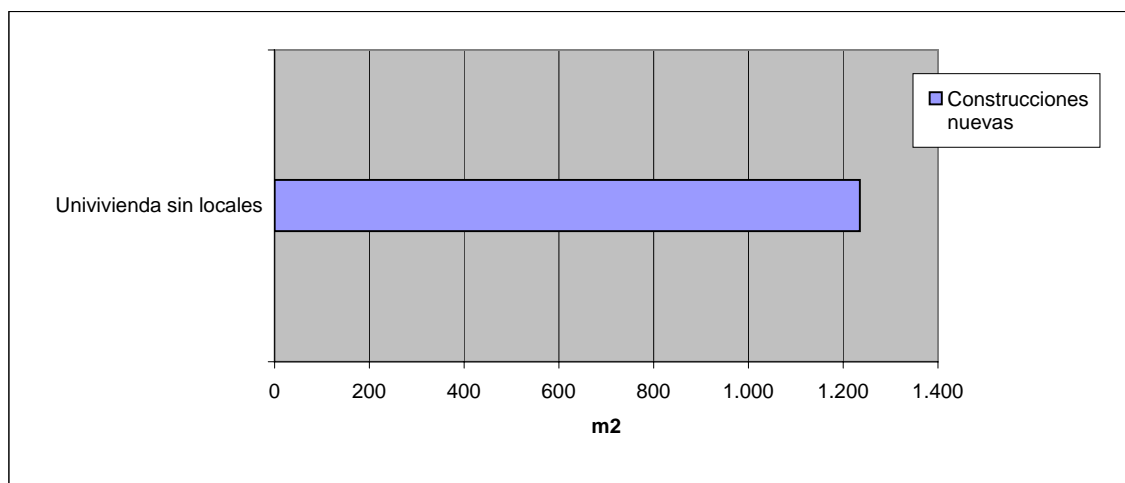
Destino de obra	Permisos	Superficie cubierta					
		Construcciones nuevas			Ampliaciones		
		Total	Uso resi- dencial	Uso no resi- dencial	Total	Uso resi- dencial	Uso no resi- dencial
<b>Total</b>	<b>9</b>	<b>1.235</b>	<b>1.235</b>	-	-	-	-
Univivienda sin locales	9	1.235	1.235	-	-	-	-
Univivienda con locales	-	-	-	-	-	-	-
Multivivienda sin locales	-	-	-	-	-	-	-
Multivivienda con locales	-	-	-	-	-	-	-
Industria y talleres	-	-	-	-	-	-	-
Almacenes y galpones s/d	-	-	-	-	-	-	-
Administración y bancos	-	-	-	-	-	-	-
Comercio	-	-	-	-	-	-	-
Educación	-	-	-	-	-	-	-
Salud	-	-	-	-	-	-	-
Transporte	-	-	-	-	-	-	-
Hotelería y alojamiento	-	-	-	-	-	-	-
Cultura y espectáculos	-	-	-	-	-	-	-
Recreación y deportes	-	-	-	-	-	-	-
Arquitectura funeraria	-	-	-	-	-	-	-
Gastronomía	-	-	-	-	-	-	-
Otros destinos	-	-	-	-	-	-	-

m2

Fuente: Elaborado por la Dirección Provincial de Estadística y Censos de la Provincia del Neuquén en base a datos del Municipio.

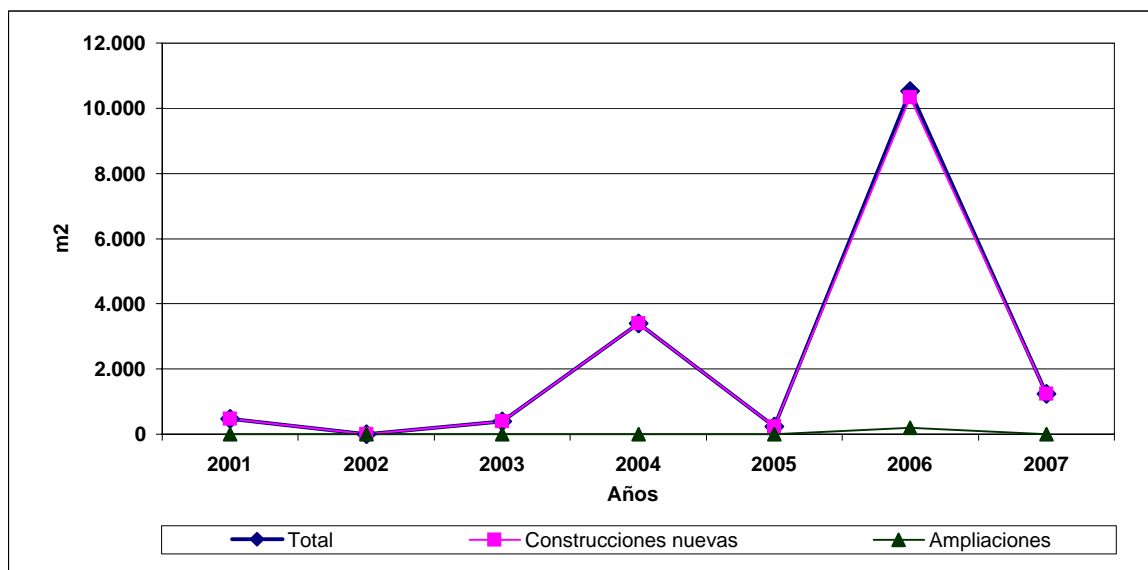
GRÁFICO 27

**Superficie cubierta autorizada para construcciones nuevas y ampliaciones según destino de obra**  
**Municipio de Plaza Huincul**  
**Año 2007**



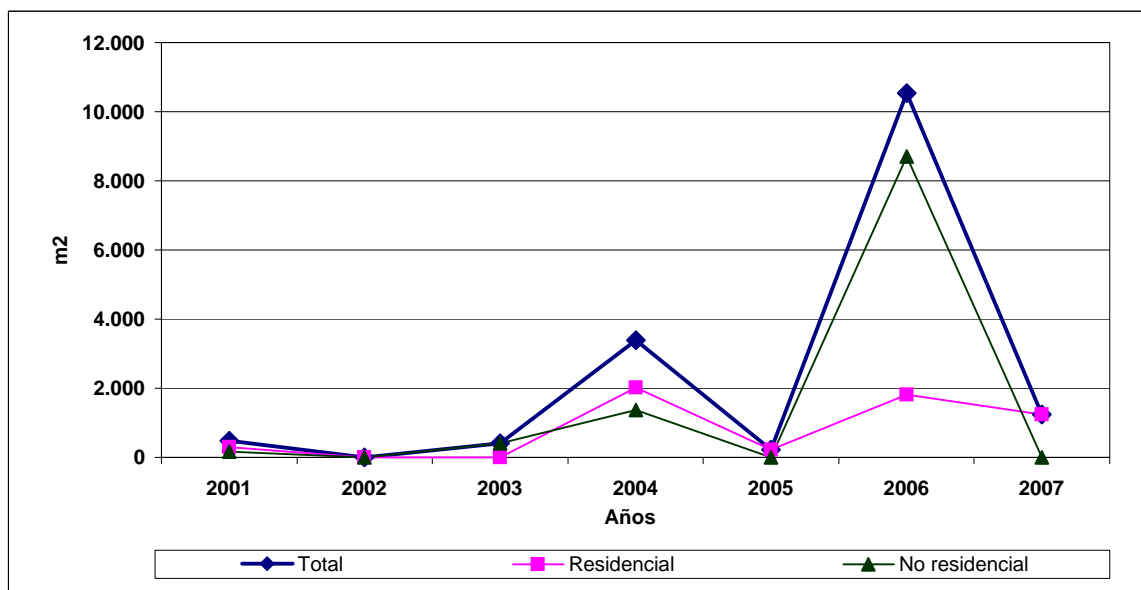
Fuente: Elaborado por la Dirección Provincial de Estadística y Censos de la Provincia del Neuquén en base a datos del Municipio.

**GRÁFICO 28**  
**Superficie cubierta autorizada para construcciones nuevas y ampliaciones por año**  
**Municipio de Plaza Huincul**  
**Años 2001/2007**



Fuente: Elaborado por la Dirección Provincial de Estadística y Censos de la Provincia del Neuquén en base a datos del Municipio.

**GRÁFICO 29**  
**Superficie cubierta autorizada para uso residencial y no residencial por año**  
**Municipio de Plaza Huincul**  
**Años 2001/2007**



Fuente: Elaborado por la Dirección Provincial de Estadística y Censos de la Provincia del Neuquén en base a datos del Municipio.

CUADRO 19

**Permisos y superficie cubierta autorizada para construcciones nuevas y ampliaciones por uso según destino de obra  
Municipio de Plottier  
Año 2007**

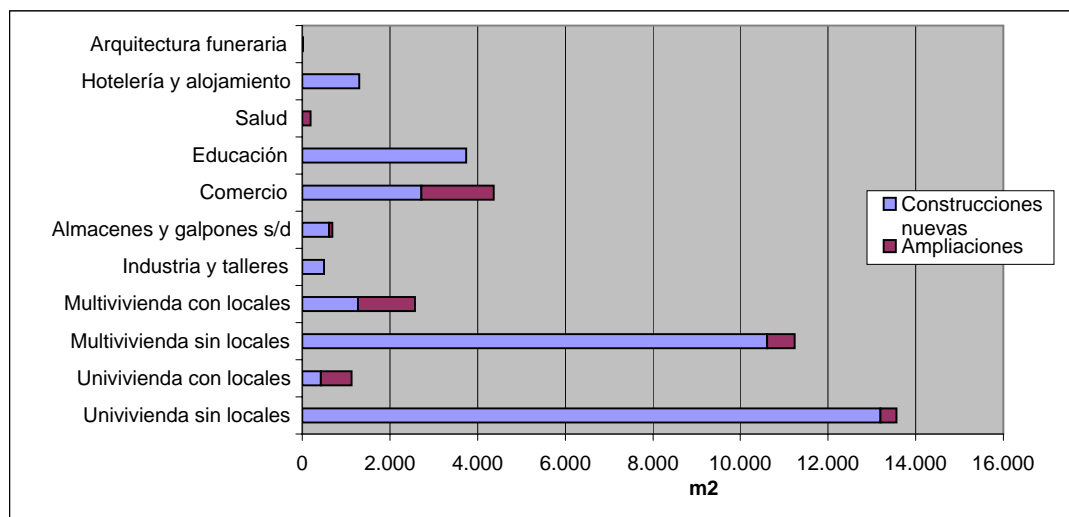
Destino de obra	Permisos	Superficie cubierta					
		Construcciones nuevas			Ampliaciones		
		Total	Uso residencial	Uso no residencial	Total	Uso residencial	Uso no residencial
<b>Total</b>	<b>168</b>	<b>34.378</b>	<b>25.391</b>	<b>8.987</b>	<b>5.017</b>	<b>2.348</b>	<b>2.669</b>
Univienda sin locales	91	13.191	13.191	-	384	384	-
Univienda con locales	8	427	352	75	718	360	358
Multivienda sin locales	29	10.608	10.608	-	636	636	-
Multivienda con locales	10	1.275	830	445	1.313	865	448
Industria y talleres	1	500	-	500	-	-	-
Almacenes y galpones s/d	4	608	-	608	90	-	90
Administración y bancos	-	-	-	-	-	-	-
Comercio	18	2.718	410	2.308	1.672	103	1.569
Educación	3	3.739	-	3.739	-	-	-
Salud	2	-	-	-	204	-	204
Transporte	-	-	-	-	-	-	-
Hotelería y alojamiento	1	1.300	-	1.300	-	-	-
Cultura y espectáculos	-	-	-	-	-	-	-
Recreación y deportes	-	-	-	-	-	-	-
Arquitectura funeraria	1	12	-	12	-	-	-
Gastronomía	-	-	-	-	-	-	-
Otros destinos	-	-	-	-	-	-	-

m2

Fuente: Elaborado por la Dirección Provincial de Estadística y Censos de la Provincia del Neuquén en base a datos del Municipio.

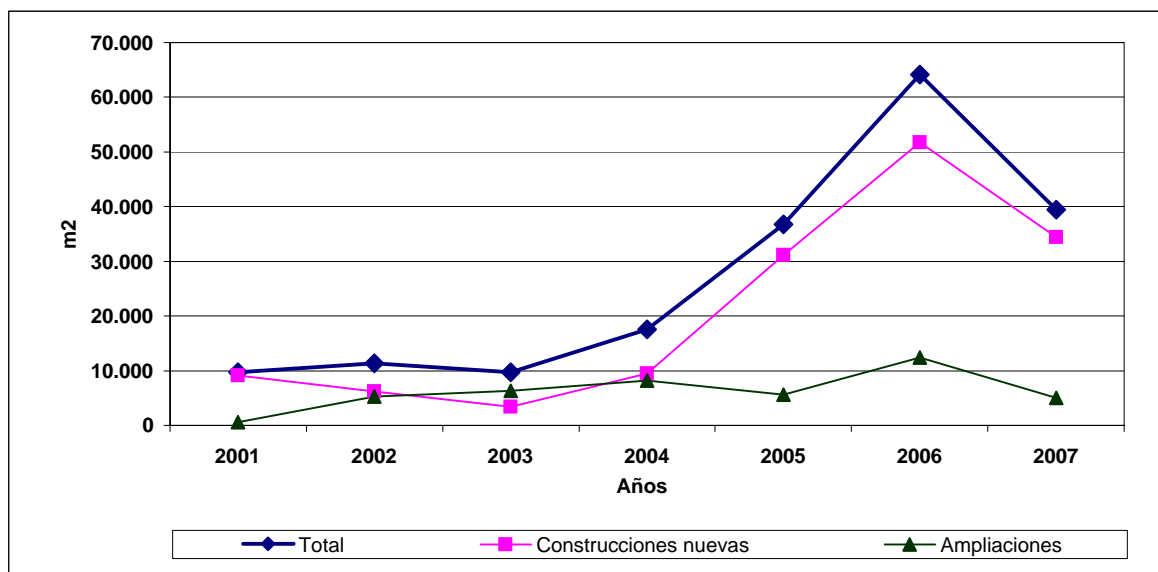
GRÁFICO 30

**Superficie cubierta autorizada para construcciones nuevas y ampliaciones según destino de obra  
Municipio de Plottier  
Año 2007**



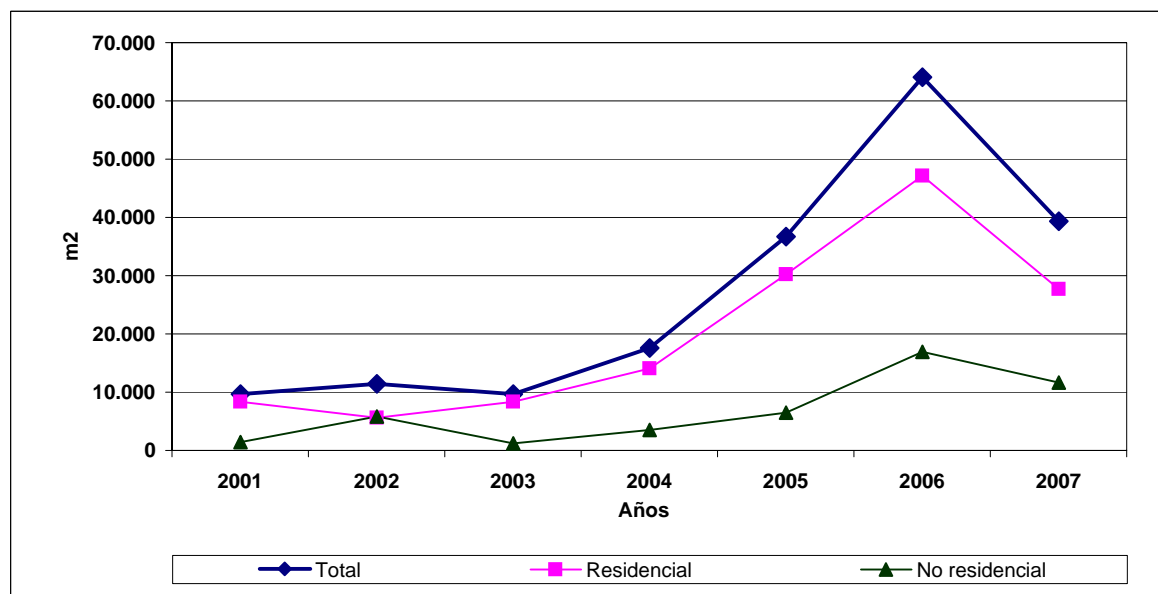
Fuente: Elaborado por la Dirección Provincial de Estadística y Censos de la Provincia del Neuquén en base a datos del Municipio.

**GRÁFICO 31**  
**Superficie cubierta autorizada para construcciones nuevas y ampliaciones por año**  
**Municipio de Plottier**  
**Años 2001/2007**



Fuente: Elaborado por la Dirección Provincial de Estadística y Censos de la Provincia del Neuquén en base a datos del Municipio.

**GRÁFICO 32**  
**Superficie cubierta autorizada para uso residencial y no residencial por año**  
**Municipio de Plottier**  
**Años 2001/2007**



Fuente: Elaborado por la Dirección Provincial de Estadística y Censos de la Provincia del Neuquén en base a datos del Municipio.

CUADRO 20

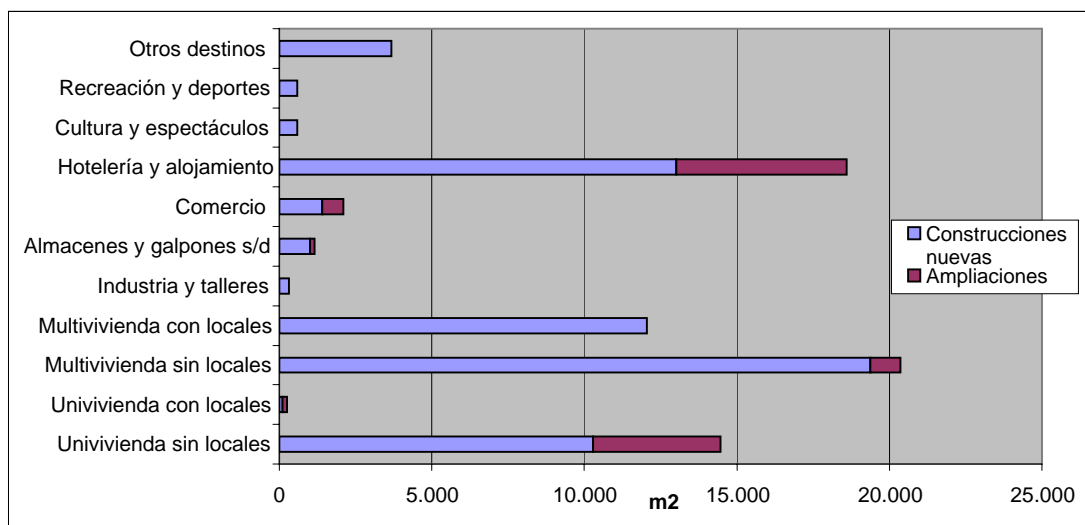
**Permisos y superficie cubierta autorizada para construcciones nuevas y ampliaciones por uso según destino de obra**  
**Municipio de San Martín de los Andes**  
**Año 2007**

Destino de obra	Permisos	Superficie cubierta					
		Construcciones nuevas			Ampliaciones		
		Total	Uso residencial	Uso no residencial	Total	Uso residencial	Uso no residencial
<b>Total</b>	<b>216</b>	<b>62.397</b>	<b>39.665</b>	<b>22.732</b>	<b>11.881</b>	<b>5.270</b>	<b>6.611</b>
Univivienda sin locales	114	10.289	10.289	-	4.204	4.204	-
Univivienda con locales	2	114	65	49	162	56	106
Multivivienda sin locales	58	19.370	19.370	-	1.010	1.010	-
Multivivienda con locales	3	12.039	9.941	2.098	-	-	-
Industria y talleres	1	320	-	320	-	-	-
Almacenes y galpones s/d	4	1.007	-	1.007	178	-	178
Administración y bancos	-	-	-	-	-	-	-
Comercio	15	1.399	-	1.399	731	-	731
Educación	-	-	-	-	-	-	-
Salud	-	-	-	-	-	-	-
Transporte	-	-	-	-	-	-	-
Hotelería y alojamiento	15	13.021	-	13.021	5.596	-	5.596
Cultura y espectáculos	1	587	-	587	-	-	-
Recreación y deportes	1	580	-	580	-	-	-
Arquitectura funeraria	-	-	-	-	-	-	-
Gastronomía	-	-	-	-	-	-	-
Otros destinos	2	3.671	-	3.671	-	-	-

Fuente: Elaborado por la Dirección Provincial de Estadística y Censos de la Provincia del Neuquén en base a datos del Municipio.

GRÁFICO 33

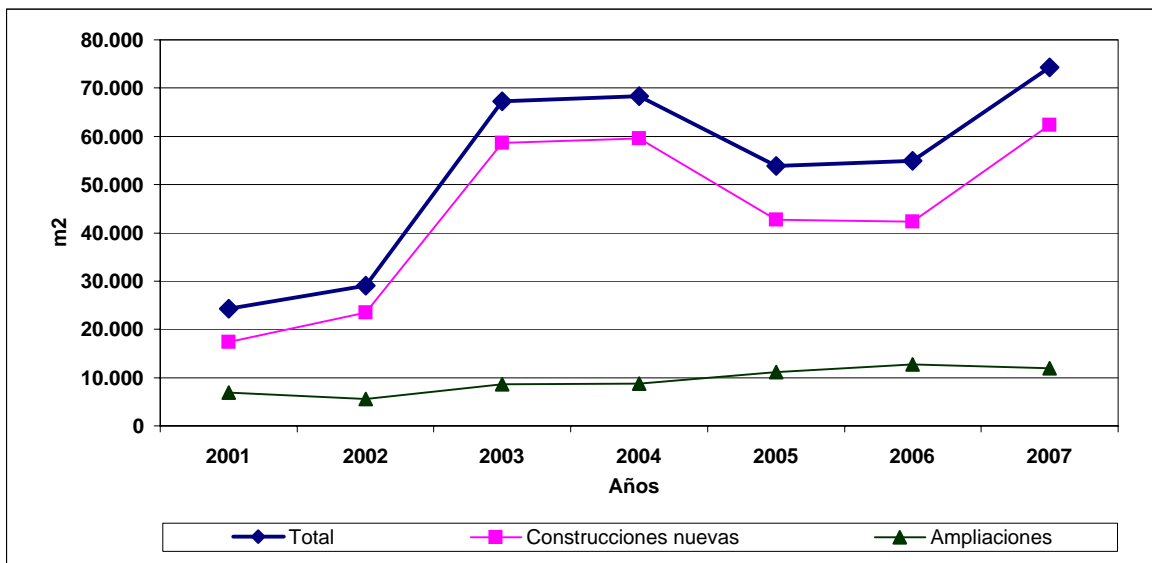
**Superficie cubierta autorizada para construcciones nuevas y ampliaciones según destino de obra**  
**Municipio de San Martín de los Andes**  
**Año 2007**



Fuente: Elaborado por la Dirección Provincial de Estadística y Censos de la Provincia del Neuquén en base a datos del Municipio.

GRÁFICO 34

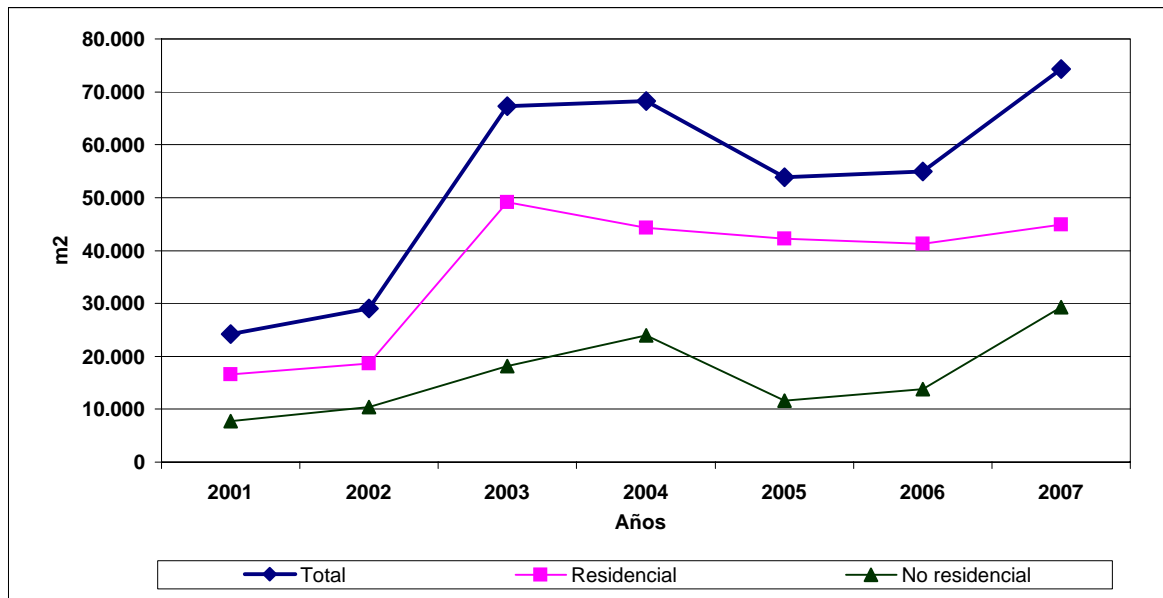
**Superficie cubierta autorizada para construcciones nuevas y ampliaciones por año  
Municipio de San Martín de los Andes  
Años 2001/2007**



Fuente: Elaborado por la Dirección Provincial de Estadística y Censos de la Provincia del Neuquén en base a datos del Municipio.

GRÁFICO 35

**Superficie cubierta autorizada para uso residencial y no residencial por año  
Municipio de San Martín de los Andes  
Años 2001/2007**



Fuente: Elaborado por la Dirección Provincial de Estadística y Censos de la Provincia del Neuquén en base a datos del Municipio.

CUADRO 21

**Permisos y superficie cubierta autorizada para construcciones nuevas y ampliaciones por uso según destino de obra**  
**Municipio de San Patricio del Chañar**  
**Año 2007**

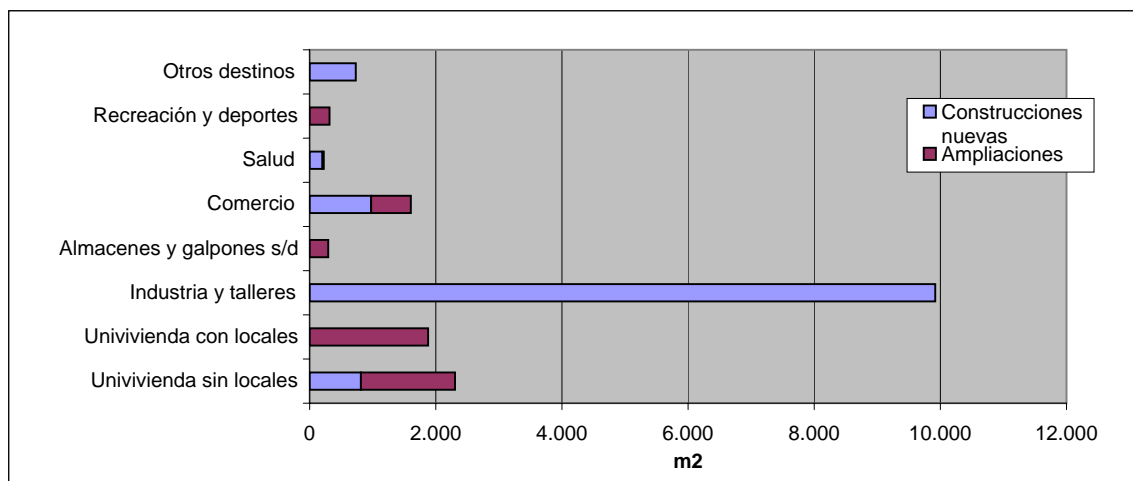
Destino de obra	Permisos	Superficie cubierta					
		Construcciones nuevas			Ampliaciones		
		Total	Uso resi- dencial	Uso no resi- dencial	Total	Uso resi- dencial	Uso no resi- dencial
<b>Total</b>	<b>68</b>	<b>12.633</b>	<b>1.087</b>	<b>11.546</b>	<b>4.686</b>	<b>3.007</b>	<b>1.679</b>
Univivienda sin locales	32	814	814	-	1.504	1.504	-
Univivienda con locales	13	-	-	-	1.889	1.410	479
Multivivienda sin locales	-	-	-	-	-	-	-
Multivivienda con locales	-	-	-	-	-	-	-
Industria y talleres	3	9.914	-	9.914	-	-	-
Almacenes y galpones s/d	1	-	-	-	300	-	300
Administración y bancos	-	-	-	-	-	-	-
Comercio	15	973	273	700	640	93	547
Educación	-	-	-	-	-	-	-
Salud	2	205	-	205	29	-	29
Transporte	-	-	-	-	-	-	-
Hotelería y alojamiento	-	-	-	-	-	-	-
Cultura y espectáculos	-	-	-	-	-	-	-
Recreación y deportes	1	-	-	-	324	-	324
Arquitectura funeraria	-	-	-	-	-	-	-
Gastronomía	-	-	-	-	-	-	-
Otros destinos	1	727	-	727	-	-	-

m2

Fuente: Elaborado por la Dirección Provincial de Estadística y Censos de la Provincia del Neuquén en base a datos del Municipio.

GRÁFICO 36

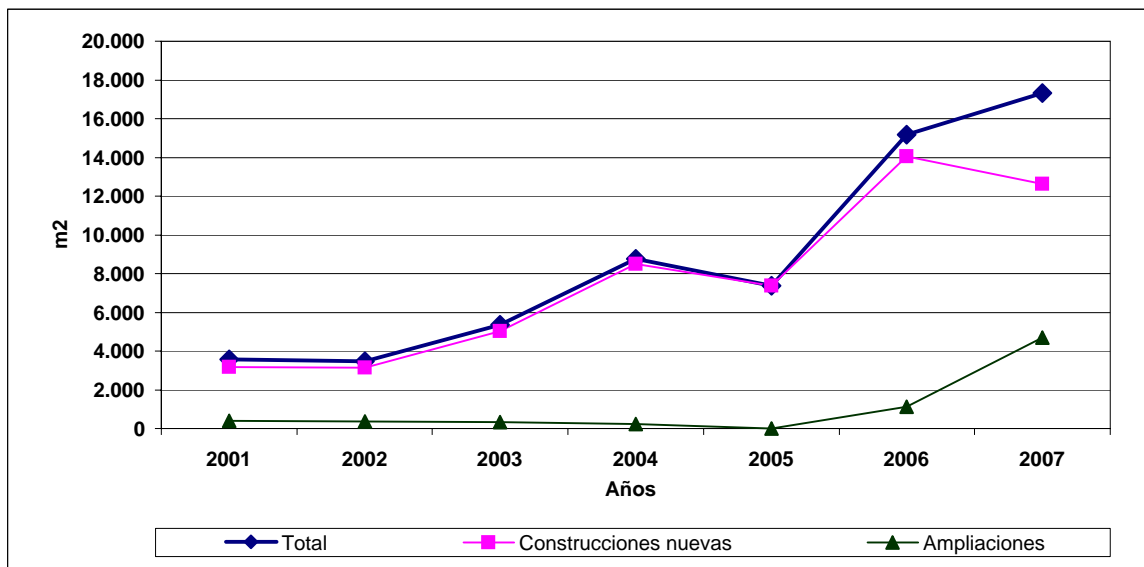
**Superficie cubierta autorizada para construcciones nuevas y ampliaciones según destino de obra**  
**Municipio de San Patricio del Chañar**  
**Año 2007**



Fuente: Elaborado por la Dirección Provincial de Estadística y Censos de la Provincia del Neuquén en base a datos del Municipio.

GRÁFICO 37

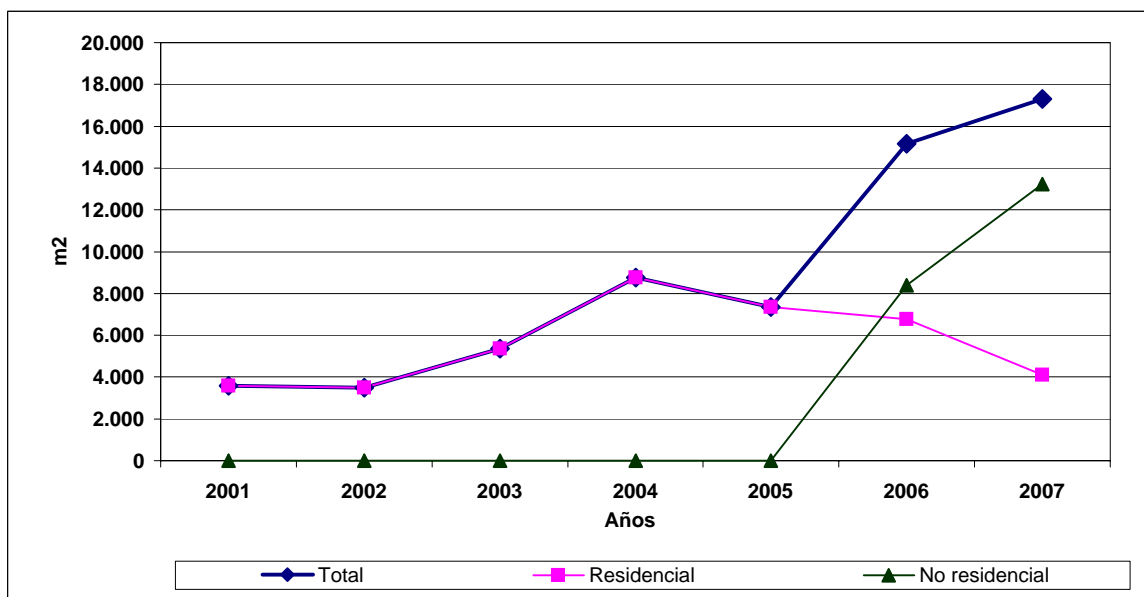
**Superficie cubierta autorizada para construcciones nuevas y ampliaciones por año  
Municipio de San Patricio del Chañar  
Años 2001/2007**



Fuente: Elaborado por la Dirección Provincial de Estadística y Censos de la Provincia del Neuquén en base a datos del Municipio.

GRÁFICO 38

**Superficie cubierta autorizada para uso residencial y no residencial por año  
Municipio de San Patricio del Chañar  
Años 2001/2007**



Fuente: Elaborado por la Dirección Provincial de Estadística y Censos de la Provincia del Neuquén en base a datos del Municipio.

CUADRO 22

**Permisos y superficie cubierta autorizada para construcciones nuevas y ampliaciones por uso según destino de obra**  
**Municipio de Zapala**  
**Año 2007**

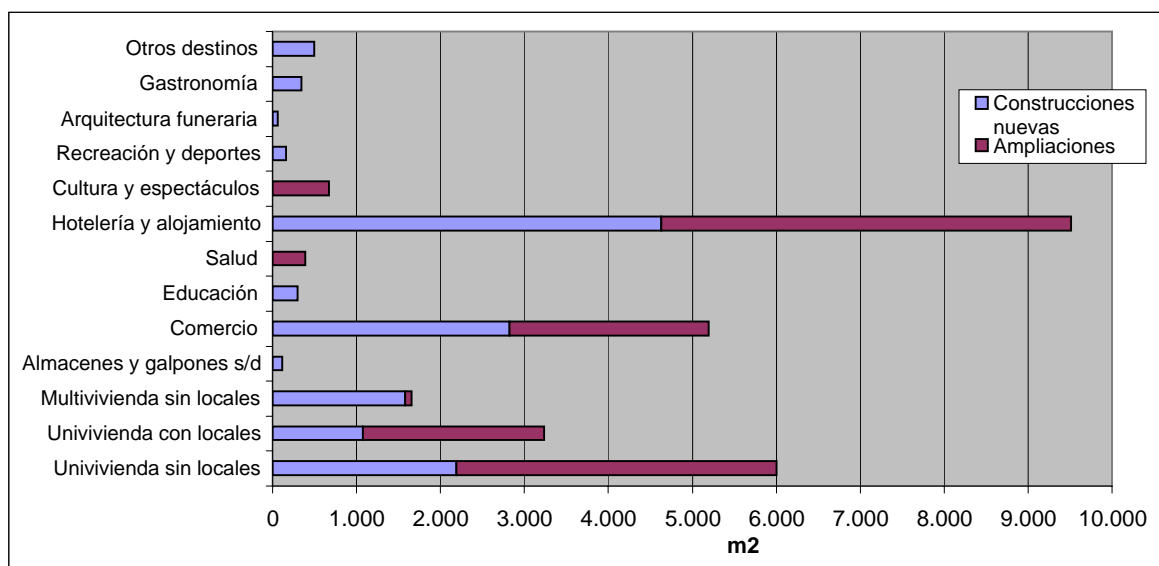
Destino de obra	Permisos	Superficie cubierta					
		Construcciones nuevas			Ampliaciones		
		Total	Uso resi- dencial	Uso no resi- dencial	Total	Uso resi- dencial	Uso no resi- dencial
<b>Total</b>	<b>124</b>	<b>13.773</b>	<b>4.595</b>	<b>9.178</b>	<b>14.405</b>	<b>5.355</b>	<b>9.050</b>
Univivienda sin locales	50	2.192	2.192	-	3.816	3.816	-
Univivienda con locales	18	1.079	585	494	2.163	1.458	705
Multivivienda sin locales	3	1.581	1.581	-	81	81	-
Multivivienda con locales	-	-	-	-	-	-	-
Industria y talleres	-	-	-	-	-	-	-
Almacenes y galpones s/d	1	111	-	111	-	-	-
Administración y bancos	-	-	-	-	-	-	-
Comercio	32	2.821	237	2.584	2.382	-	2.382
Educación	2	297	-	297	-	-	-
Salud	2	-	-	-	399	-	399
Transporte	-	-	-	-	-	-	-
Hotelería y alojamiento	4	4.630	-	4.630	4.888	-	4.888
Cultura y espectáculos	1	-	-	-	676	-	676
Recreación y deportes	1	162	-	162	-	-	-
Arquitectura funeraria	6	60	-	60	-	-	-
Gastronomía	1	341	-	341	-	-	-
Otros destinos	3	499	-	499	-	-	-

m2

Fuente: Elaborado por la Dirección Provincial de Estadística y Censos de la Provincia del Neuquén en base a datos del Municipio.

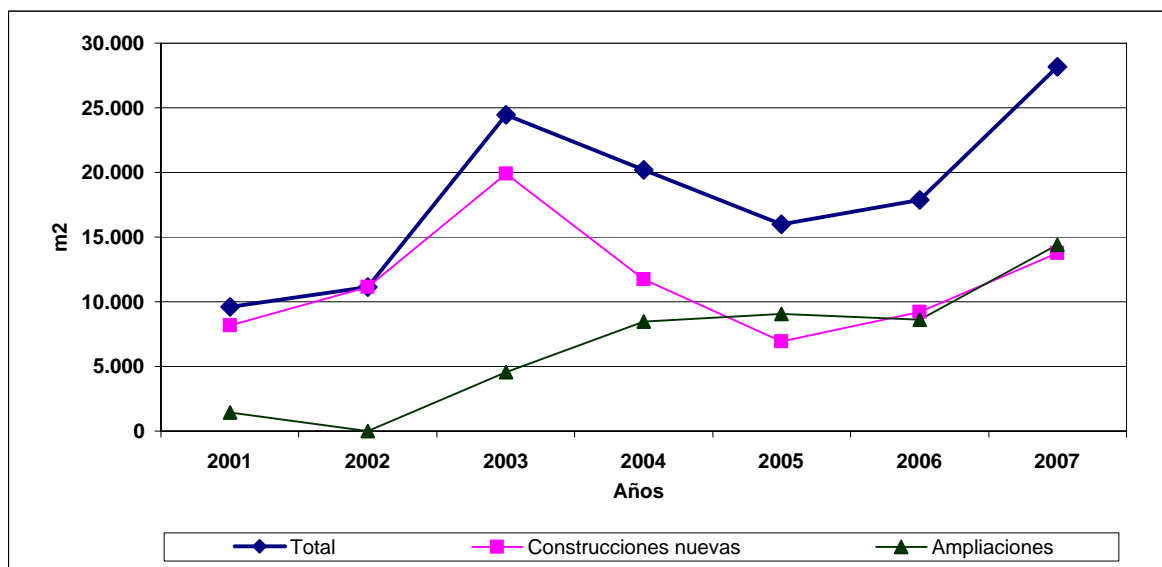
GRÁFICO 39

**Superficie cubierta autorizada para construcciones nuevas y ampliaciones según destino de obra**  
**Municipio de Zapala**  
**Año 2007**



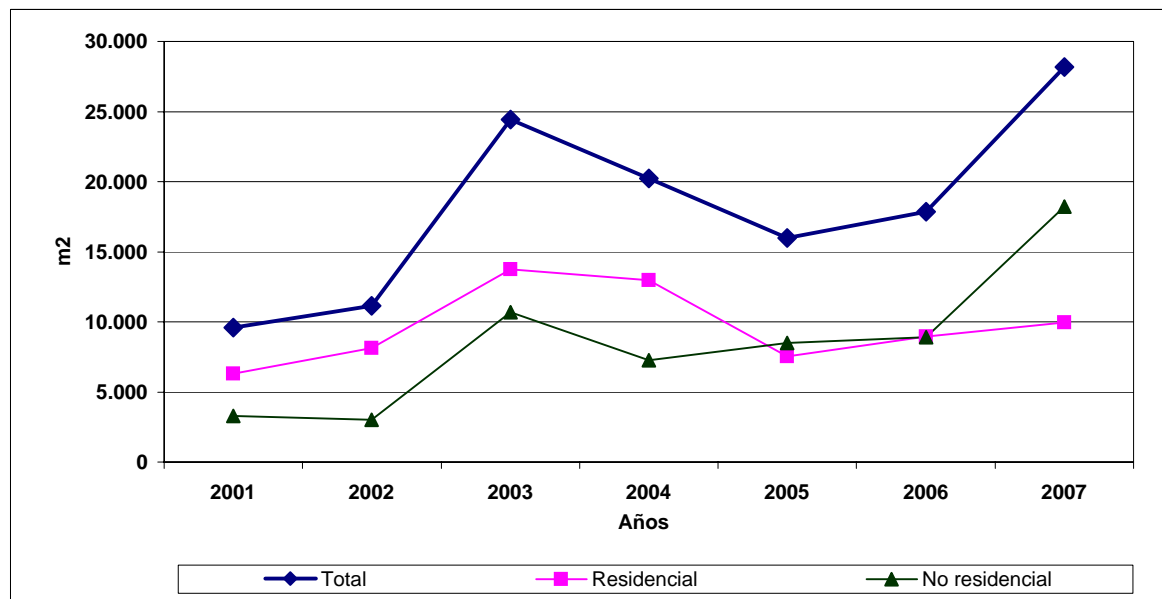
Fuente: Elaborado por la Dirección Provincial de Estadística y Censos de la Provincia del Neuquén en base a datos del Municipio.

**GRÁFICO 40**  
**Superficie cubierta autorizada para construcciones nuevas y ampliaciones por año**  
**Municipio de Zapala**  
**Años 2001/2007**



Fuente: Elaborado por la Dirección Provincial de Estadística y Censos de la Provincia del Neuquén en base a datos del Municipio.

**GRÁFICO 41**  
**Superficie cubierta autorizada para uso residencial y no residencial por año**  
**Municipio de Zapala**  
**Años 2001/2007**



Fuente: Elaborado por la Dirección Provincial de Estadística y Censos de la Provincia del Neuquén en base a datos del Municipio.