

neu



MINISTERIO  
DE HACIENDA,  
OBRAS Y SERVICIOS  
PÚBLICOS

Subsecretaría de Ingresos Públicos

# Estadísticas de Permisos de Edificación Para Construcciones Privadas Año 2008



DIRECCION PROVINCIAL DE ESTADISTICA Y CENSOS  
PROVINCIA DEL NEUQUEN





**PROVINCIA DEL NEUQUEN**

**Ministerio de Hacienda, Obras  
y Servicios Públicos  
Subsecretaría de Ingresos  
Públicos**

Gobernador de la Provincia  
**Dr. Jorge Augusto SAPAG**

Ministro de Hacienda, Obras  
y Servicios Públicos  
**Cra. Esther Felipa RUIZ**

Subsecretario de Ingresos Públicos  
**Cr. Alfredo MONACO**

Coordinador Fiscal y Económico  
**Lic. Alejandro MONTEIRO**

**DIRECCION PROVINCIAL DE  
ESTADISTICA Y CENSOS**

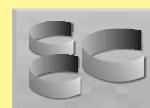
Directora Provincial:  
**Lic. María Inés ILUNDAIN**

Dirección de  
Estadísticas Económicas  
Directora:  
**Cra. María Elisa BOESS**

Dirección de  
Estadísticas Sociodemográficas  
Directora:  
**Mg. Ana Carolina HERRERO**

Dirección de  
Cartografía Digital  
Directora:  
**Sra. Liria FARIAS**

Dirección de  
Coordinación Estadística  
Directora:  
**Prof. Cristina I. CACCAVARI**



***Dirección Provincial  
de Estadística y Censos***

Directora Provincial:  
**Lic. María Inés ILUNDAIN**

**Equipo Técnico**

**Dirección de  
Estadísticas Económicas**

Directora:  
**Cra. María Elisa BOESS**

**Elaboración:  
Téc. Silvia Daniela GONZALEZ**

**Control de Edición:  
Prof. Cristina I. CACCAVARI**

Diseño de tapa:  
**Téc. Pub. Juan Carlos MARTINEZ**

## ***Presentación***

*Con esta publicación se pretende dar a conocer la actividad de la construcción a partir de la información suministrada por los municipios de Aluminé, Centenario, Chos Malal, Cutral Có, Neuquén, Plaza Huincul, Plottier, San Martín de los Andes, San Patricio del Chañar, Senillosa, Villa la Angostura y Zapala, a cuyas autoridades y técnicos se les agradece la colaboración prestada.*

*Los permisos de edificación constituyen un importante indicador de las intenciones de construcción u oferta potencial, anticipando la futura oferta real de unidades inmobiliarias. Por otra parte, conforman una serie estadística básica para el cálculo del producto y la inversión, generados por la actividad de la construcción, tanto a nivel nacional como provincial.*

*La información consignada corresponde al período 2004/2008 y se ha elaborado a partir de los permisos otorgados tanto para la ejecución de obras nuevas como de ampliaciones (también se incluyen empadronamientos de obras no permisadas en su momento), clasificados de acuerdo a los usos y destinos de los mismos.*

*Para su mejor comprensión la información se agrupa en dos secciones: **Información General**, conteniendo datos agregados de todos los municipios informantes e **Información por municipios** con datos anuales de cada municipio, por destino y uso de las obras permisadas para el año 2008 y la serie de los últimos cinco años.*

***La Dirección.***

---

# INDICE

## Mapa. Ejido de los municipios informantes

1

## Aspectos Conceptuales

3

## Información General

7

CUADRO 1	Población total y urbana según municipio. Año 2001 .....	9
CUADRO 2	Permisos para construcciones nuevas y ampliaciones por año según municipio. Años 2004/2008....	10
CUADRO 3	Superficie cubierta autorizada para construcciones nuevas y ampliaciones por año según municipio Años 2004/2008 .....	10
GRÁFICO 1	Permisos para construcciones nuevas y ampliaciones por año según municipio. Años 2006/2008 ...	11
GRÁFICO 2	Superficie cubierta autorizada para construcciones nuevas y ampliaciones por año según municipio. Años 2006/2008 .....	11
GRÁFICO 3	Permisos para construcciones nuevas y ampliaciones por año según municipio, excluido Neuquén. Años 2006/2008 .....	12
GRÁFICO 4	Superficie cubierta autorizada para construcciones nuevas y ampliaciones por año según municipio, excluido Neuquén. Años 2006/2008 .....	12
CUADRO 4	Permisos para construcciones nuevas por año según municipio. Años 2004/2008 .....	13
CUADRO 5	Superficie cubierta autorizada para construcciones nuevas por año según municipio. Años 2004/2008 .....	13
CUADRO 6	Permisos para ampliaciones por año según municipio. Años 2004/2008 .....	14
CUADRO 7	Superficie cubierta autorizada para ampliaciones por año según municipio. Años 2004/2008 .....	14
CUADRO 8	Permisos, viviendas, habitaciones y superficie cubierta autorizada para construcciones nuevas según municipio. Año 2008 .....	15
CUADRO 9	Permisos, habitaciones y superficie cubierta autorizada para ampliaciones según municipio. Año 2008 .....	15
CUADRO 10	Permisos y superficie cubierta autorizada para construcciones nuevas y ampliaciones según destino de obra. Año 2008 .....	16
GRÁFICO 5	Superficie cubierta autorizada para construcciones nuevas y ampliaciones según uso. Año 2008....	16
GRÁFICO 6	Permisos para construcciones nuevas y ampliaciones según destino de obra. Año 2008 .....	17
GRÁFICO 7	Superficie cubierta autorizada para construcciones nuevas y ampliaciones según destino de obra. Año 2008 .....	17
CUADRO 11	Permisos, viviendas y superficie cubierta autorizada para construcciones nuevas por uso según destino de obra. Año 2008 .....	18
GRÁFICO 8	Superficie cubierta autorizada para construcciones nuevas por uso según destino de obra. Año 2008 .....	18
CUADRO 12	Permisos y superficie cubierta autorizada para ampliaciones por uso según destino de obra. Año 2008 .....	19
GRÁFICO 9	Superficie cubierta autorizada para ampliaciones por uso según destino de obra. Año 2008 .....	19

---

---

<b>Información por municipio</b>	<b>21</b>
----------------------------------	-----------

<b>Aluminé</b>	<b>23</b>
----------------	-----------

CUADRO 13	Permisos y superficie cubierta autorizada para construcciones nuevas y ampliaciones por uso según destino de obra. Año 2008.....	23
GRÁFICO 10	Superficie cubierta autorizada para construcciones nuevas y ampliaciones según destino. Año 2008 .....	23
GRÁFICO 11	Superficie cubierta autorizada para construcciones nuevas y ampliaciones por año. Años 2004/2008 .....	24
GRÁFICO 12	Superficie cubierta autorizada para uso residencial y no residencial. Años 2004/2008.....	24

<b>Centenario</b>	<b>25</b>
-------------------	-----------

CUADRO 14	Permisos y superficie cubierta autorizada para construcciones nuevas y ampliaciones por uso según destino de obra. Año 2008.....	25
GRÁFICO 13	Superficie cubierta autorizada para construcciones nuevas y ampliaciones según destino. Año 2008 .....	25
GRÁFICO 14	Superficie cubierta autorizada para construcciones nuevas y ampliaciones por año. Años 2004/2008 .....	26
GRÁFICO 15	Superficie cubierta autorizada para uso residencial y no residencial. Años 2004/2008.....	26

<b>Chos Malal</b>	<b>27</b>
-------------------	-----------

CUADRO 15	Permisos y superficie cubierta autorizada para construcciones nuevas y ampliaciones por uso según destino de obra. Año 2008.....	27
GRÁFICO 16	Superficie cubierta autorizada para construcciones nuevas y ampliaciones según destino. Año 2008 .....	27
GRÁFICO 17	Superficie cubierta autorizada para construcciones nuevas y ampliaciones por año. Años 2004/2008 .....	28
GRÁFICO 18	Superficie cubierta autorizada para uso residencial y no residencial. Años 2004/2008.....	28

<b>Cutral Co</b>	<b>29</b>
------------------	-----------

CUADRO 16	Permisos y superficie cubierta autorizada para construcciones nuevas y ampliaciones por uso según destino de obra. Año 2008.....	29
GRÁFICO 19	Superficie cubierta autorizada para construcciones nuevas y ampliaciones según destino. Año 2008 .....	29
GRÁFICO 20	Superficie cubierta autorizada para construcciones nuevas y ampliaciones por año. Años 2004/2008 .....	30
GRÁFICO 21	Superficie cubierta autorizada para uso residencial y no residencial. Años 2004/2008.....	30

<b>Neuquén</b>	<b>31</b>
----------------	-----------

CUADRO 17	Permisos y superficie cubierta autorizada para construcciones nuevas y ampliaciones por uso según destino de obra. Año 2008.....	31
GRÁFICO 22	Superficie cubierta autorizada para construcciones nuevas y ampliaciones según destino. Año 2008 .....	31
GRÁFICO 23	Superficie cubierta autorizada para construcciones nuevas y ampliaciones por año. Años 2004/2008 .....	32
GRÁFICO 24	Superficie cubierta autorizada para uso residencial y no residencial. Años 2004/2008.....	32

<b>Plaza Huincul</b>	<b>33</b>
----------------------	-----------

CUADRO 18	Permisos y superficie cubierta autorizada para construcciones nuevas y ampliaciones por uso según destino de obra. Año 2008.....	33
-----------	--	----

---

GRÁFICO 25	Superficie cubierta autorizada para construcciones nuevas según destino. Año 2008 .....	33
GRÁFICO 26	Superficie cubierta autorizada para construcciones nuevas y ampliaciones por año. Años 2004/2008 .....	34
GRÁFICO 27	Superficie cubierta autorizada para uso residencial y no residencial. Años 2004/2008.....	34

<b>Plottier</b>	<b>35</b>
-----------------	-----------

CUADRO 19	Permisos y superficie cubierta autorizada para construcciones nuevas y ampliaciones por uso según destino de obra. Año 2008.....	35
GRÁFICO 28	Superficie cubierta autorizada para construcciones nuevas y ampliaciones según destino. Año 2008 .....	35
GRÁFICO 29	Superficie cubierta autorizada para construcciones nuevas y ampliaciones por año. Años 2004/2008 .....	36
GRÁFICO 30	Superficie cubierta autorizada para uso residencial y no residencial. Años 2004/2008.....	36

<b>San Martín de los Andes</b>	<b>37</b>
--------------------------------	-----------

CUADRO 20	Permisos y superficie cubierta autorizada para construcciones nuevas y ampliaciones por uso según destino de obra. Año 2008.....	37
GRÁFICO 31	Superficie cubierta autorizada para construcciones nuevas y ampliaciones según destino. Año 2008 .....	37
GRÁFICO 32	Superficie cubierta autorizada para construcciones nuevas y ampliaciones por año. Años 2004/2008 .....	38
GRÁFICO 33	Superficie cubierta autorizada para uso residencial y no residencial. Años 2004/2008.....	38

<b>San Patricio del Chañar</b>	<b>39</b>
--------------------------------	-----------

CUADRO 21	Permisos y superficie cubierta autorizada para construcciones nuevas y ampliaciones por uso según destino de obra. Año 2008.....	39
GRÁFICO 34	Superficie cubierta autorizada para construcciones nuevas y ampliaciones según destino. Año 2008 .....	39
GRÁFICO 35	Superficie cubierta autorizada para construcciones nuevas y ampliaciones por año. Años 2004/2008 .....	40
GRÁFICO 36	Superficie cubierta autorizada para uso residencial y no residencial. Años 2004/2008.....	40

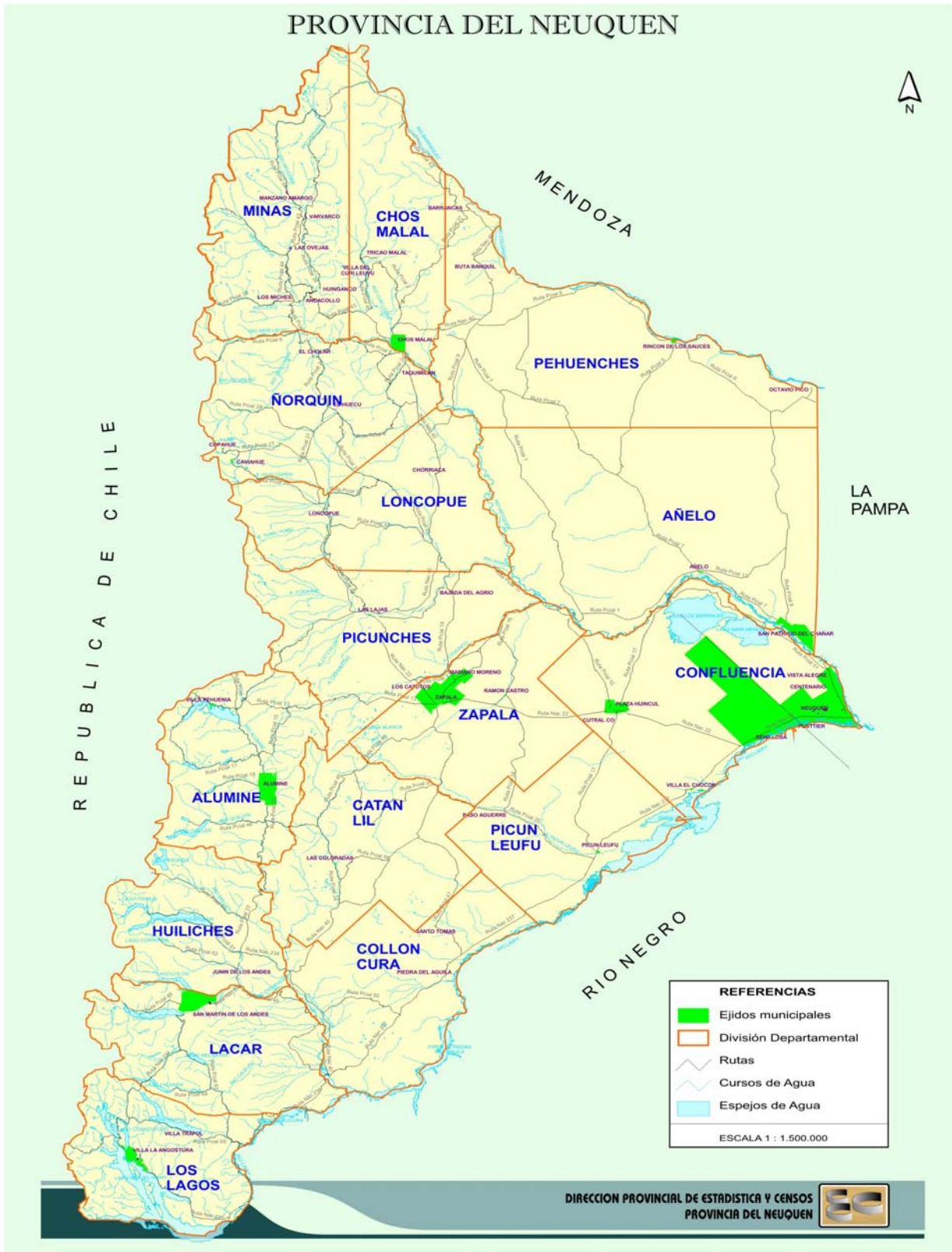
<b>Villa La Angostura</b>	<b>41</b>
---------------------------	-----------

CUADRO 22	Permisos y superficie cubierta autorizada para construcciones nuevas y ampliaciones por uso según destino de obra. Año 2008.....	41
GRÁFICO 37	Superficie cubierta autorizada para construcciones nuevas y ampliaciones según destino. Año 2008 .....	41
GRÁFICO 38	Superficie cubierta autorizada para construcciones nuevas y ampliaciones por año. Años 2004-2008 .....	42
GRÁFICO 39	Superficie cubierta autorizada para uso residencial y no residencial. Años 2004-2008.....	42

<b>Zapala</b>	<b>43</b>
---------------	-----------

CUADRO 23	Permisos y superficie cubierta autorizada para construcciones nuevas y ampliaciones por uso según destino de obra. Año 2008.....	43
GRÁFICO 40	Superficie cubierta autorizada para construcciones nuevas y ampliaciones según destino. Año 2008 .....	43
GRÁFICO 41	Superficie cubierta autorizada para construcciones nuevas y ampliaciones por año. Años 2004/2008 .....	44
GRÁFICO 42	Superficie cubierta autorizada para uso residencial y no residencial. Años 2004/2008.....	44

EJIDOS DE MUNICIPIOS INFORMANTES  
AÑO 2008



## Aspectos conceptuales

### Permisos de Edificación

Los permisos de edificación constituyen un importante indicador de las intenciones de construcción u oferta potencial, anticipando la futura oferta real de unidades inmobiliarias. Por otra parte, conforman una serie estadística básica para el cálculo del producto y la inversión, generados por la actividad de la construcción.

Los municipios que actualmente informan son: Aluminé, Centenario, Chos Malal, Cutral Co, Neuquén, Plaza Huincul, Plottier, San Martín de los Andes, San Patricio del Chañar, Senillosa, Villa la Angostura y Zapala.

Cabe destacar que este programa forma parte de un programa mayor del INDEC (Instituto Nacional de Estadística y Censos) que recopila información de 188 municipios en todo el país (de esos 188, 5 son de nuestra provincia: Neuquén, Plottier, Zapala, Cutral Co y Centenario).

### Metodología

Los municipios informantes remiten mensualmente una planilla con los datos correspondientes, los cuales son consistidos y tabulados en esta Dirección.

### Variables consideradas

**Permiso:** está referido al expediente o trámite administrativo a través del cual se solicita la autorización para el levantamiento de la edificación. Generalmente, a cada permiso le corresponde una obra, por lo cual esta variable refleja en buena medida la cantidad de obras que se autorizan.

**Superficie cubierta:** corresponde a los metros cuadrados declarados en el plano de obra presentado. No se considera la superficie semicubierta. Se desagrega en:

- de uso residencial: es la que se utiliza para vivienda.
- de uso no residencial: es la que se utiliza para el desarrollo de actividades económicas, educacionales, sanitarias, deportivas, etc.

**Construcción:** corresponde al levantamiento independiente de una estructura completamente nueva, ya sea que el sitio sobre el cual se construye haya estado o no previamente ocupado. Comprende, además, los casos referidos a la regularización de una construcción ya realizada. (Es decir, incluye obras nuevas y el empadronamiento de obras ya construidas).

**Ampliación:** corresponde al agregado de superficie cubierta a una estructura ya existente y lo referido al trámite de regularización de una ampliación ya existente. (Como en el caso anterior, se incluyen obras nuevas y a empadronar).

**Vivienda:** es una habitación o un conjunto de habitaciones y sus accesorios, en un edificio permanente, que se destina a morada de uno o más individuos. Puede tener un acceso separado a una calle, o un espacio común de acceso dentro de un edificio que esté destinado a vivienda o no.

**Habitación:** es toda parte de la vivienda que pueda ser considerada como cuarto, pieza o aposento. Tal es el caso de los vestíbulos, salas, dormitorios, comedores, livings, escritorios, etc. No se consideran como habitaciones a los locales destinados a uso no residencial, a las cocinas, baños, pasillos, lavaderos, guardacoches, balcones, etc.

**Local:** es todo espacio cubierto y cerrado destinado a comercio, industria o prestación de servicios. Se considerarán todos los locales cualquiera sea su destino: comercio, industria, depósito, oficina, garajes para uso de terceros, mercados, espectáculos públicos, escuelas, sanatorios, templos religiosos, etc.

**Las obras son clasificados según su destino declarado**, el que se le dé a más de la mitad de su superficie cubierta, en:

**01- Univienda sin locales:** Es todo edificio residencial que comprende una sola vivienda y no incluye locales destinados a fines no residenciales en el mismo.

**02- Univienda con locales:** Es todo edificio residencial que comprende una sola vivienda y, además, uno o más locales de uso no residencial.

**03- Multivienda sin locales:** Es todo edificio residencial que comprende dos o más viviendas y no incluye locales destinados a fines no residenciales en el mismo.

**04- Multivienda con locales:** Es todo edificio residencial que comprende dos o más viviendas y, además, uno o más locales de uso no residencial.

**05- Industria:** Comprende todos los edificios destinados a las actividades de fabricación, armado y depósito de los establecimientos industriales de alta o baja complejidad.

**06- Almacenaje y Galpones sin Destino:** Comprende todos aquellos edificios que se destinan a depósito de mercaderías, tinglados y galpones que se levantan sin tener un fin determinado.

**07- Administración, Banca y Finanzas:** Comprende todos aquellos edificios que se destinan para uso en actividades administrativas por parte de las empresas y otras instituciones privadas, tal es el caso de las oficinas, bancos, compañías financieras y de seguros, etc.

**08- Comercio:** Comprende todos aquellos edificios que se destinan para su uso en las actividades de comercio, tanto al por mayor como al por menor, tal es el caso de almacenes, tiendas, galerías comerciales, paseos de compras, mercados minoristas y/o mayoristas, supermercados, estaciones de servicio, etc.

**09- Educación:** Comprende todos aquellos edificios que se destinan para uso en las actividades de instrucción, que proporcionen cursos de enseñanza académica y/o técnica, tales como escuelas, colegios, universidades, institutos, academias, guarderías de niños, etc.

**10- Salud:** Comprende todos aquellos edificios que se destinen a proveer cuidados de la salud, tales como hospitales, sanatorios, clínicas, consultorios, salas de primeros auxilios, dispensarios, enfermerías, etc.

**11- Transporte:** Comprende todos aquellos edificios destinados al embarque de pasajeros y mercaderías y a la guarda de vehículos, tales como puertos, estaciones de ómnibus, aeródromos e instalaciones conexas.

**12- Hotelería y alojamiento:** Comprende todos aquellos edificios destinados al alojamiento de huéspedes o pensionistas en los que se sigue un régimen especial caracterizado por el pago diario, semanal, quincenal o mensual del importe del alojamiento incluidos los moteles y alojamientos por hora, geriátricos o asilos de ancianos, orfanatos, etc.

**13- Cultura y Espectáculos:** Comprende todos aquellos edificios destinados a actividades culturales y artísticas tales como museos, bibliotecas, cines, teatros, auditorios, etc.

**14- Recreación y Deportes:** Comprende todos aquellos edificios destinados a actividades tales como clubes, estadios, gimnasios, canchas de tenis cubiertas, casinos, etc.

**15- Arquitectura funeraria:** Comprende todos aquellos edificios que se destinan a sepulturas y depósitos de cadáveres, tales como panteones, mausoleos, bóvedas, nichos, etc.

**16- Gastronomía:** Comprende a los locales destinados a la venta al por menor de alimentos y bebidas para consumo inmediato e "in situ", tal es el caso de restaurantes, parrillas, casas de comidas, bares, confiterías, cafeterías, pizzerías, etc.

**17- Otros destinos:** Comprende todos aquellos edificios destinados a actividades no incluidas en las definiciones anteriores, tales como cuarteles de bomberos voluntarios, capillas, iglesias, etc.

## Simbología

- ... información no disponible a la fecha de publicación
- dato igual a cero

# Información General

**CUADRO 1**  
**Población total y urbana según municipio**  
**Año 2001**

Municipio	Población			
	Total	Participación porcentual	Urbana	Participación porcentual
		%		%
<b>Total Municipios de la Provincia</b>	<b>451.902</b>	<b>100,00</b>	<b>438.079</b>	<b>100,00</b>
<b>Total municipios informantes</b>	<b>393.077</b>	<b>86,98</b>	<b>382.894</b>	<b>87,40</b>
Aluminé	3.720	0,82	3.461	0,79
Centenario	28.956	6,41	26.843	6,13
Chos Malal	11.721	2,59	11.361	2,59
Cutral Co	33.995	7,52	33.718	7,70
Neuquén	203.190	44,96	201.868	46,08
Plaza Huincul	12.273	2,72	12.050	2,75
Plottier	25.186	5,57	22.874	5,22
San Martín de los Andes	23.519	5,20	22.432	5,12
San Patricio del Chañar	5.063	1,12	3.961	0,90
Senillosa	6.394	1,41	5.770	1,32
Villa La Angostura	7.526	1,67	7.325	1,67
Zapala	31.534	6,98	31.231	7,13

**Nota:** Se incluyen municipios del programa "Permisos de Edificación".

**Fuente:** Elaborado por la Dirección Provincial de Estadística y Censos de la Provincia del Neuquén, en base a datos del Censo Nacional de Población, Hogares y Viviendas 2001.

**CUADRO 2**  
**Permisos para construcciones nuevas y ampliaciones por año según municipio**  
**Años 2004/2008**

Municipio	Año				
	2004	2005	2006	2007	2008
<b>Total</b>	<b>1.607</b>	<b>1.238</b>	<b>1.850</b>	<b>1.537</b>	<b>1.720</b>
Aluminé	21	22	24	19	22
Centenario	10	21	32	32	62
Chos Malal	18	39	19	28	42
Cutral Co	10	15	17	28	27
Neuquén	388	482	654	566	549
Plaza Huincul	3	2	15	9	7
Plottier	80	167	235	168	190
San Martín de los Andes	303	238	263	216	287
San Patricio del Chañar	110	130	84	68	43
Senillosa	2	2	1	...	...
Villa La Angostura	462	...	384	279	322
Zapala	200	120	122	124	169

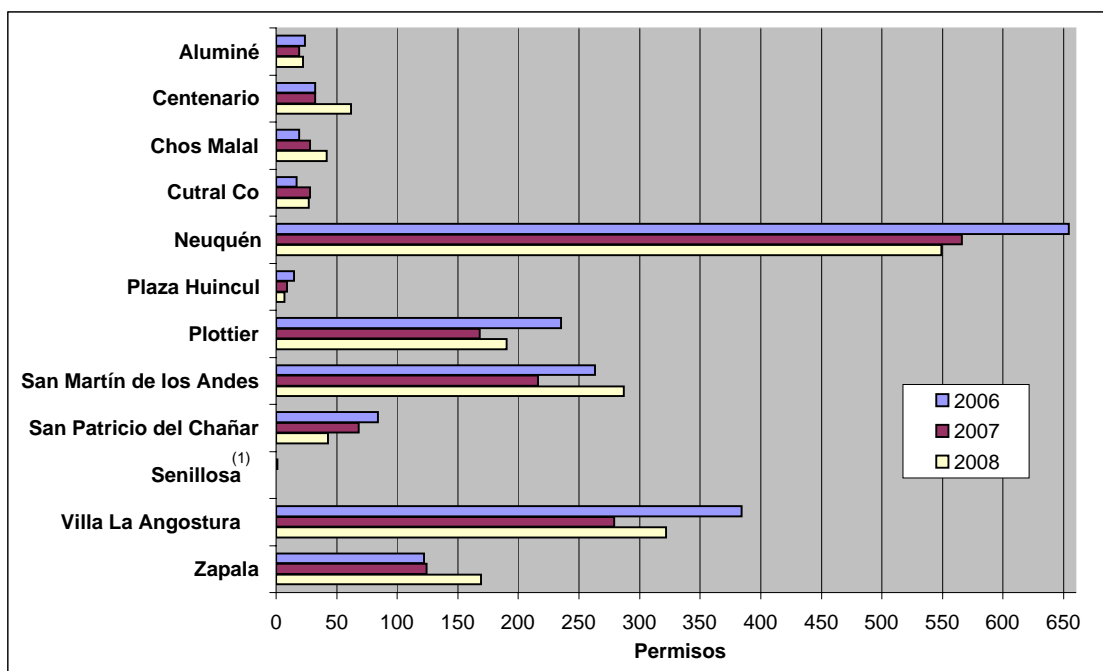
**Fuente:** Elaborado por la Dirección Provincial de Estadística y Censos de la Provincia del Neuquén, en base a datos de los Municipios.

**CUADRO 3**  
**Superficie cubierta autorizada para construcciones nuevas y ampliaciones**  
**por año según municipio. Años 2004/2008**

Municipio	Año				
	2004	2005	2006	2007	2008
<b>Total</b>	<b>297.761</b>	<b>312.968</b>	<b>588.742</b>	<b>518.367</b>	<b>510.051</b>
Aluminé	3.761	3.648	4.637	2.689	3.242
Centenario	2.765	4.691	5.758	8.317	24.104
Chos Malal	2.347	5.682	3.692	5.108	9.769
Cutral Co	2.078	3.730	5.072	7.296	4.814
Neuquén	114.383	180.724	346.405	291.403	296.707
Plaza Huincul	3.390	230	10.534	1.235	1.778
Plottier	17.581	36.752	64.113	39.395	38.877
San Martín de los Andes	68.278	53.860	54.976	74.278	61.710
San Patricio del Chañar	8.747	7.360	15.159	17.319	8.494
Senillosa	596	292	140	...	...
Villa La Angostura	53.625	...	60.400	43.149	33.425
Zapala	20.210	15.999	17.856	28.178	27.131

**Fuente:** Elaborado por la Dirección Provincial de Estadística y Censos de la Provincia del Neuquén, en base a datos de los Municipios.

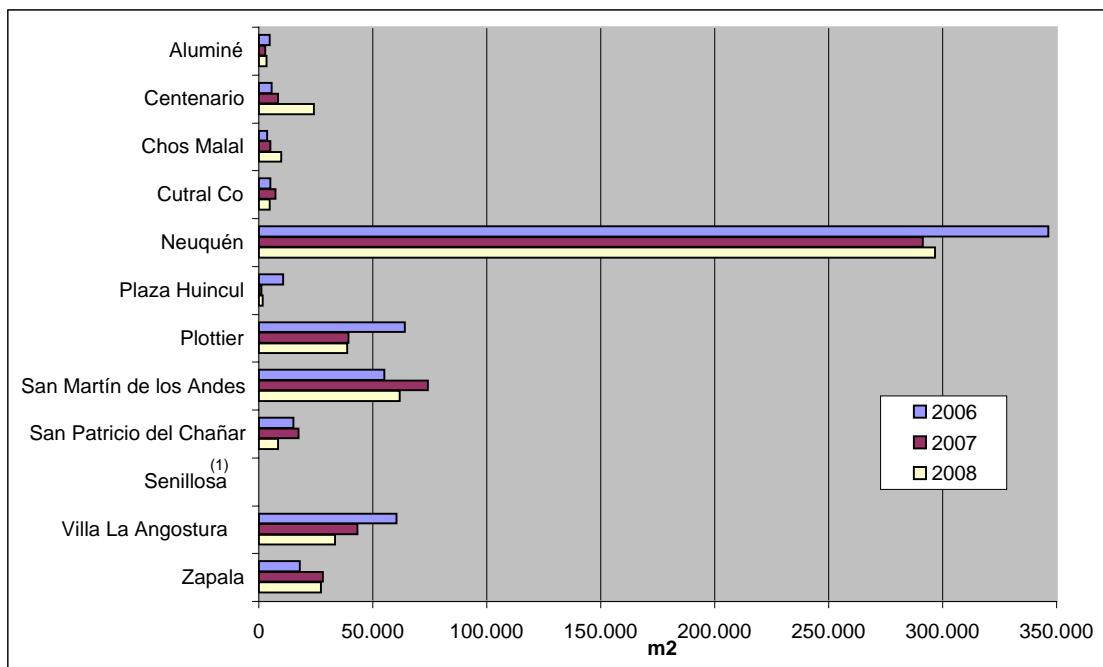
**GRÁFICO 1**  
**Permisos para construcciones nuevas y ampliaciones por año según municipio**  
**Años 2006/2008**



<sup>(1)</sup> Información no disponible para los años 2007 y 2008.

**Fuente:** Elaborado por la Dirección Provincial de Estadística y Censos de la Provincia del Neuquén, en base a datos de los Municipios.

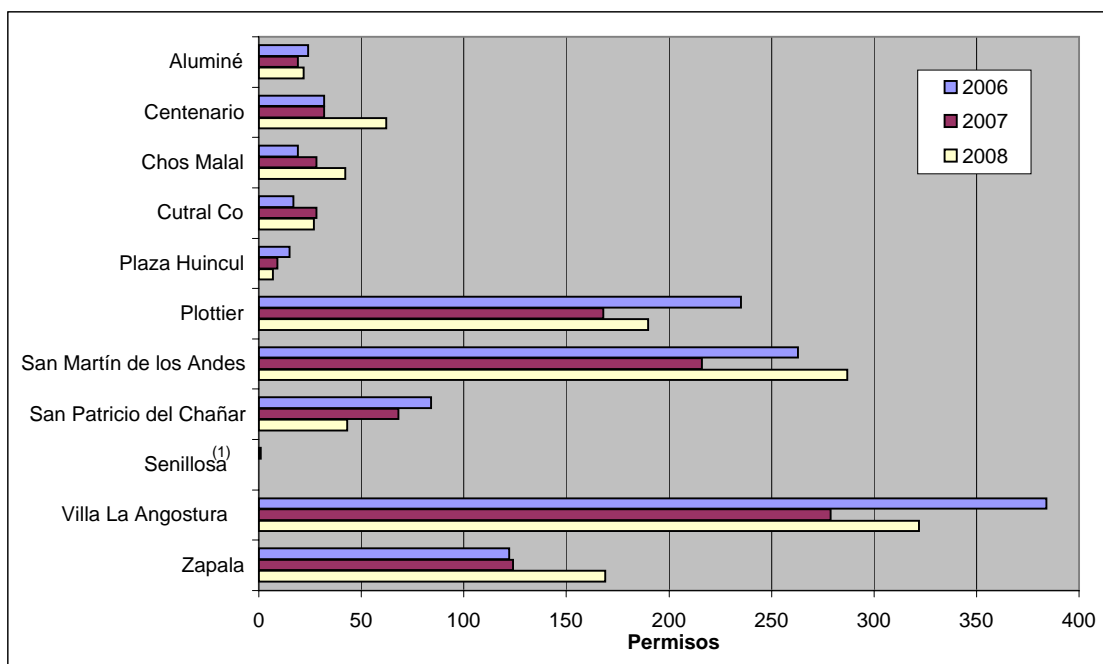
**GRÁFICO 2**  
**Superficie cubierta para construcciones nuevas y ampliaciones autorizada por año según municipio. Años 2006/2008**



<sup>(1)</sup> Información no disponible para los años 2007 y 2008.

**Fuente:** Elaborado por la Dirección Provincial de Estadística y Censos de la Provincia del Neuquén, en base a datos de los Municipios.

**GRÁFICO 3**  
**Permisos para construcciones nuevas y ampliaciones por año según municipio**  
**Años 2006/2008**

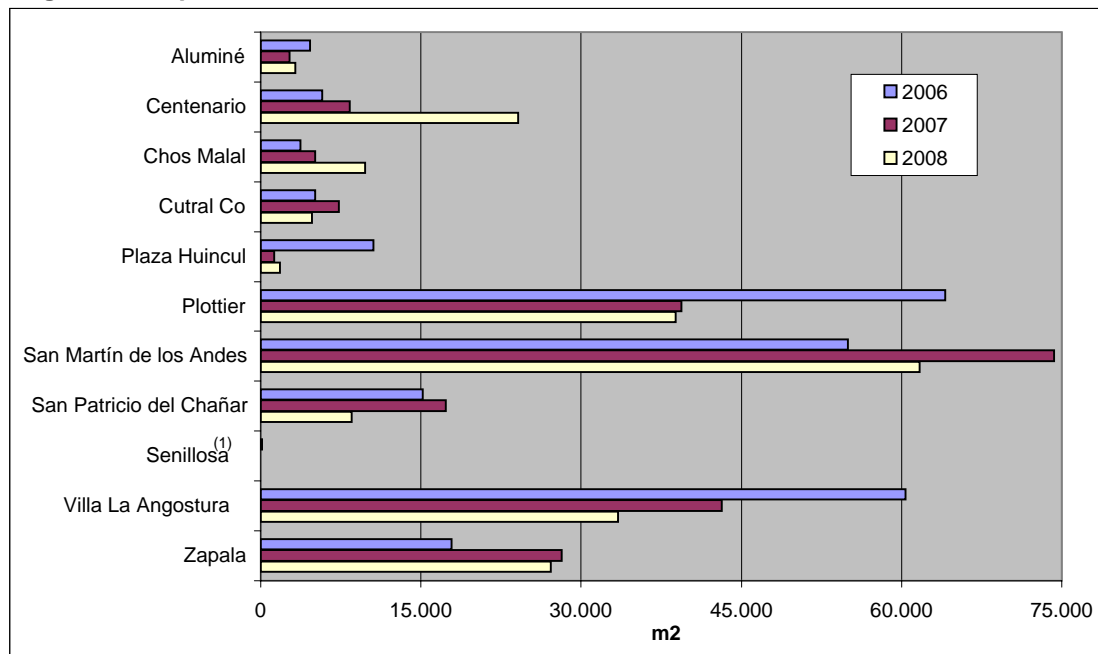


<sup>(1)</sup> Información no disponible para los años 2007 y 2008.

**Nota:** Se excluye el Municipio de Neuquén.

**Fuente:** Elaborado por la Dirección Provincial de Estadística y Censos de la Provincia del Neuquén, en base a datos de l

**GRÁFICO 4**  
**Superficie cubierta para construcciones nuevas y ampliaciones autorizada por año según municipio. Años 2006/2008**



<sup>(1)</sup> Información no disponible para los años 2007 y 2008.

**Nota:** Se excluye el Municipio de Neuquén.

**Fuente:** Elaborado por la Dirección Provincial de Estadística y Censos de la Provincia del Neuquén, en base a datos de l

**CUADRO 4**  
**Permisos para construcciones nuevas por año según municipio**  
**Años 2004/2008**

Municipio	Año				
	2004	2005	2006	2007	2008
<b>Total</b>	<b>1.206</b>	<b>864</b>	<b>1.256</b>	<b>1.059</b>	<b>1.214</b>
Aluminé	18	15	21	17	19
Centenario	6	15	22	27	58
Chos Malal	8	18	13	17	16
Cutral Co	7	12	17	28	26
Neuquén	223	309	338	325	342
Plaza Huincol	3	2	13	9	7
Plottier	58	137	176	138	156
San Martín de los Andes	216	168	167	148	171
San Patricio del Chañar	93	130	72	24	13
Senillosa	2	2	1	...	...
Villa La Angostura	431	...	352	270	317
Zapala	141	56	64	56	89

**Fuente:** Elaborado por la Dirección Provincial de Estadística y Censos de la Provincia del Neuquén, en base a datos de los Municipios.

**CUADRO 5**  
**Superficie cubierta autorizada para construcciones nuevas por año según municipio**  
**Años 2004/2008**

Municipio	Año				
	2004	2005	2006	2007	2008
<b>Total</b>	<b>243.732</b>	<b>249.159</b>	<b>443.174</b>	<b>388.595</b>	<b>410.697</b>
Aluminé	3.458	2.746	4.365	2.587	3.018
Centenario	1.511	4.047	4.443	7.584	23.672
Chos Malal	1.071	2.653	1.831	3.365	3.375
Cutral Co	1.814	3.292	5.072	7.296	4.765
Neuquén	91.394	147.716	242.294	200.830	239.039
Plaza Huincol	3.390	230	10.334	1.235	1.778
Plottier	9.432	31.115	51.723	34.378	34.122
San Martín de los Andes	59.512	42.773	42.277	62.397	49.221
San Patricio del Chañar	8.510	7.360	14.042	12.633	5.846
Senillosa	596	292	140	...	...
Villa La Angostura	51.310	...	57.426	42.517	32.894
Zapala	11.734	6.935	9.227	13.773	12.967

**Fuente:** Elaborado por la Dirección Provincial de Estadística y Censos de la Provincia del Neuquén, en base a datos de los Municipios.

**CUADRO 6**  
**Permisos para ampliaciones por año según municipio**  
**Años 2004/2008**

Municipio	Año				
	2004	2005	2006	2007	2008
<b>Total</b>	<b>401</b>	<b>374</b>	<b>594</b>	<b>478</b>	<b>506</b>
Aluminé	3	7	3	2	3
Centenario	4	6	10	5	4
Chos Malal	10	21	6	11	26
Cutral Co	3	3	-	-	1
Neuquén	165	173	316	241	207
Plaza Huincul	-	-	2	-	-
Plottier	22	30	59	30	34
San Martín de los Andes	87	70	96	68	116
San Patricio del Chañar	17	-	12	44	30
Senillosa	-	-	-	...	...
Villa La Angostura	31	...	32	9	5
Zapala	59	64	58	68	80

**Fuente:** Elaborado por la Dirección Provincial de Estadística y Censos de la Provincia del Neuquén, en base a datos de los Municipios.

**CUADRO 7**  
**Superficie cubierta autorizada para ampliaciones por año según municipio**  
**Años 2004/2008**

Municipio	Año				
	2004	2005	2006	2007	2008
<b>Total</b>	<b>54.029</b>	<b>63.809</b>	<b>145.568</b>	<b>129.772</b>	<b>99.354</b>
Aluminé	303	902	272	102	224
Centenario	1.254	644	1.315	733	432
Chos Malal	1.276	3.029	1.861	1.743	6.394
Cutral Co	264	438	-	-	49
Neuquén	22.989	33.008	104.111	90.573	57.668
Plaza Huincul	-	-	200	-	-
Plottier	8.149	5.637	12.390	5.017	4.755
San Martín de los Andes	8.766	11.087	12.699	11.881	12.489
San Patricio del Chañar	237	-	1.117	4.686	2.648
Senillosa	-	-	-	...	...
Villa La Angostura	2.315	...	2.974	632	531
Zapala	8.476	9.064	8.629	14.405	14.164

**Fuente:** Elaborado por la Dirección Provincial de Estadística y Censos de la Provincia del Neuquén, en base a datos de los Municipios.

**CUADRO 8**  
**Permisos, viviendas, habitaciones y superficie cubierta autorizada para**  
**construcciones nuevas según municipio**  
**Año 2008**

Municipio	Permisos	Viviendas	Habitaciones	Superficie cubierta		
				Total	Residencial	No residencial
<b>Total</b>	<b>1.214</b>	<b>2.388</b>	<b>7.601</b>	<b>410.697</b>	<b>240.309</b>	<b>170.388</b>
Aluminé	19	16	54	3.018	1.419	1.599
Centenario	58	63	411	23.672	9.005	14.667
Chos Malal	16	15	69	3.375	2.051	1.324
Cutral Co	26	31	112	4.765	3.438	1.327
Neuquén	342	1.235	4.344	239.039	133.075	105.964
Plaza Huincul	7	7	37	1.778	1.584	194
Plottier	156	179	539	34.122	21.804	12.318
San Martín de los Andes	171	487	1.205	49.221	36.497	12.724
San Patricio del Chañar	13	9	18	5.846	422	5.424
Senillosa	...	...	...	...	...	...
Villa La Angostura	317	260	553	32.894	24.732	8.162
Zapala	89	86	259	12.967	6.282	6.685

**Fuente:** Elaborado por la Dirección Provincial de Estadística y Censos de la Provincia del Neuquén, en base a datos de los Municipios.

**CUADRO 9**  
**Permisos, habitaciones y superficie cubierta autorizada para**  
**ampliaciones según municipio**  
**Año 2008**

Municipio	Permisos	Habitaciones	Superficie cubierta		
			Total	Residencial	No residencial
<b>Total</b>	<b>506</b>	<b>1.457</b>	<b>99.354</b>	<b>54.546</b>	<b>44.808</b>
Aluminé	3	4	224	164	60
Centenario	4	12	432	277	155
Chos Malal	26	21	6.394	1.196	5.198
Cutral Co	1	2	49	49	-
Neuquén	207	866	57.668	33.990	23.678
Plaza Huincul	-	-	-	-	-
Plottier	34	76	4.755	2.757	1.998
San Martín de los Andes	116	224	12.489	7.637	4.852
San Patricio del Chañar	30	38	2.648	1.609	1.039
Senillosa	...	...	...	...	...
Villa La Angostura	5	5	531	223	308
Zapala	80	209	14.164	6.644	7.520

**Fuente:** Elaborado por la Dirección Provincial de Estadística y Censos de la Provincia del Neuquén, en base a datos de los Municipios.

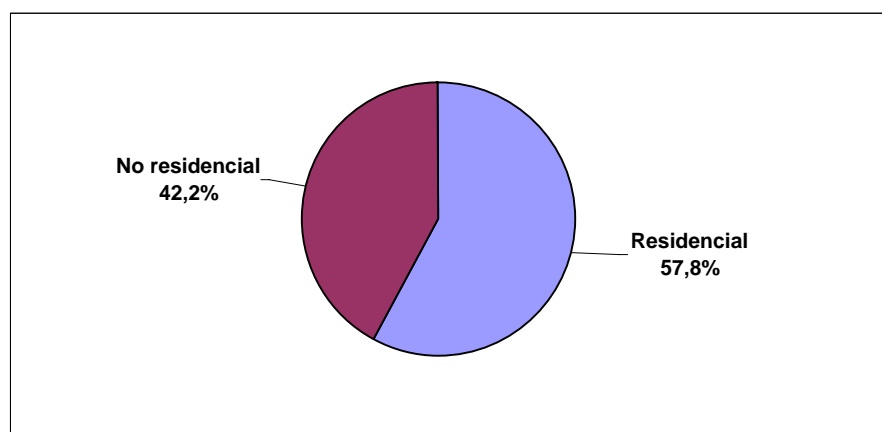
**CUADRO 10**  
**Permisos y superficie cubierta autorizada para construcciones nuevas y ampliaciones**  
**según destino de obra**  
**Año 2008**

Destino de obra	Permisos	Superficie cubierta				
		Total		Residencial	No residencial	
		%	m2	%	m2	
<b>Total</b>	<b>1.720</b>	<b>100,0</b>	<b>510.051</b>	<b>100,0</b>	<b>294.855</b>	<b>215.196</b>
Univivienda sin locales	965	56,1	120.783	23,7	120.783	-
Univivienda con locales	91	5,3	16.255	3,2	9.952	6.303
Multivivienda sin locales	231	13,4	102.129	20,0	102.129	-
Multivivienda con locales	75	4,4	60.897	11,9	51.026	9.871
Industria y Talleres	24	1,4	39.949	7,8	8.793	31.156
Almacenaje y galpones sin destino	35	2,0	18.483	3,6	418	18.065
Administración y bancos	9	0,5	2.897	0,6	-	2.897
Comercio	208	12,1	105.468	20,7	1.754	103.714
Educación	2	0,1	1.680	0,3	-	1.680
Salud	11	0,6	6.954	1,4	-	6.954
Transporte	-	-	-	-	-	-
Hotelería y alojamiento	31	1,8	22.512	4,4	-	22.512
Cultura y espectáculo	1	0,1	386	0,1	-	386
Recreación y deporte	5	0,3	661	0,1	-	661
Arquitectura funeraria	2	0,1	25	0,0	-	25
Gastronomía	-	-	-	-	-	-
Otros destinos	30	1,7	10.972	2,2	-	10.972

**Nota:** La información corresponde a los municipios de Aluminé, Centenario, Cutral Co, Chos Malal, Neuquén, Plaza Huinul, Plottier, San Patricio del Chañar, San Martín de los Andes, Villa la Angostura y Zapala.

**Fuente:** Elaborado por la Dirección Provincial de Estadística y Censos de la Provincia del Neuquén, en base a datos de los Municipios.

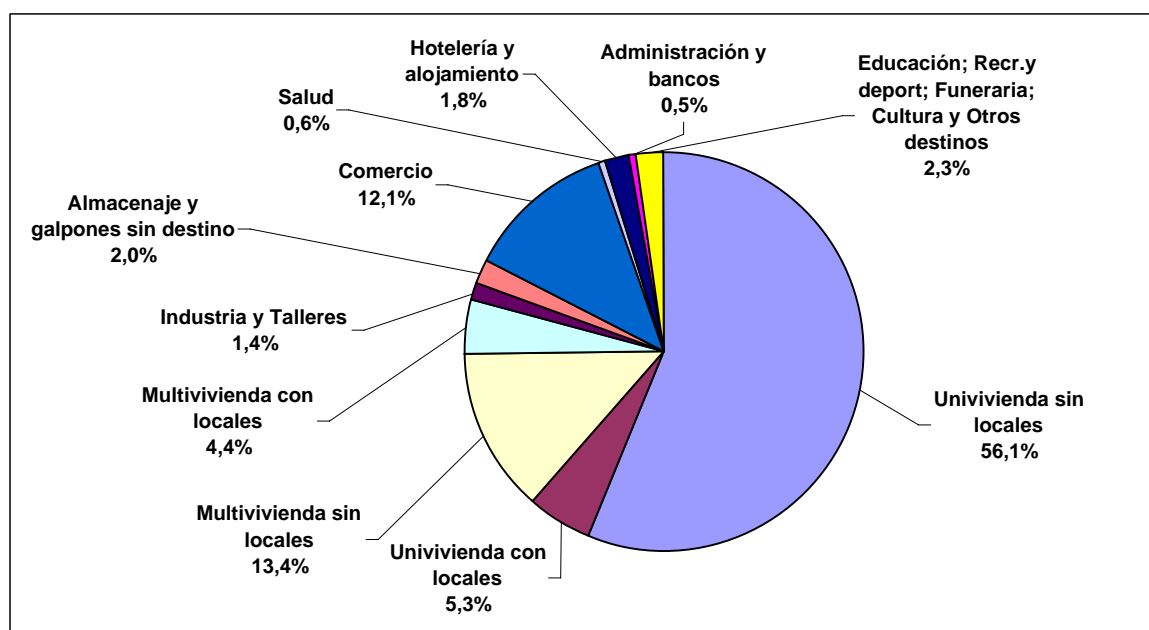
**GRÁFICO 5**  
**Superficie cubierta autorizada para construcciones nuevas y ampliaciones**  
**según uso. Año 2008**



**Nota:** La información corresponde a los municipios de Aluminé, Centenario, Cutral Co, Chos Malal, Neuquén, Plaza Huinul, Plottier, San Patricio del Chañar, San Martín de los Andes, Villa la Angostura y Zapala.

**Fuente:** Elaborado por la Dirección Provincial de Estadística y Censos de la Provincia del Neuquén, en base a datos de los Municipios.

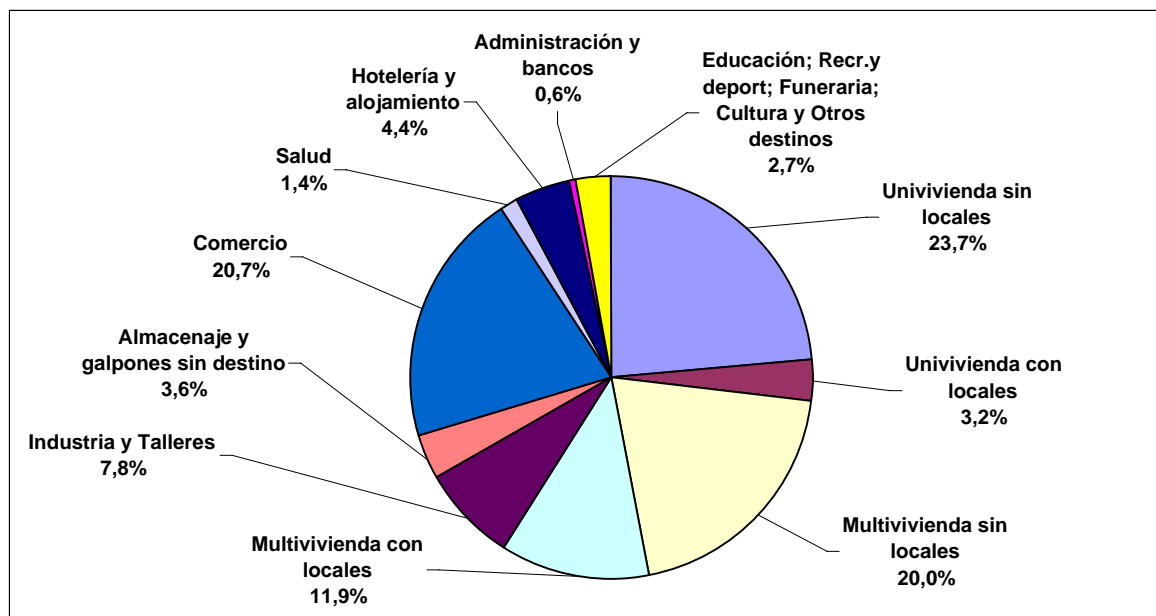
**GRÁFICO 6**  
**Permisos para construcciones nuevas y ampliaciones**  
**según destino de obra. Año 2008**



**Nota:** La información corresponde a los municipios de Aluminé, Centenario, Cutral Co, Chos Malal, Neuquén, Plaza Huincul, San Patricio del Chañar, San Martín de los Andes, Villa la Angostura y Zapala.

**Fuente:** Elaborado por la Dirección Provincial de Estadística y Censos de la Provincia del Neuquén, en base a datos de los Municipios.

**GRÁFICO 7**  
**Superficie cubierta autorizada para construcciones nuevas y ampliaciones**  
**según destino de obra. Año 2008**



**Nota:** La información corresponde a los municipios de Aluminé, Centenario, Cutral Co, Chos Malal, Neuquén, Plaza Huincul, San Patricio del Chañar, San Martín de los Andes, Villa la Angostura y Zapala.

**Fuente:** Elaborado por la Dirección Provincial de Estadística y Censos de la Provincia del Neuquén, en base a datos de los Municipios.

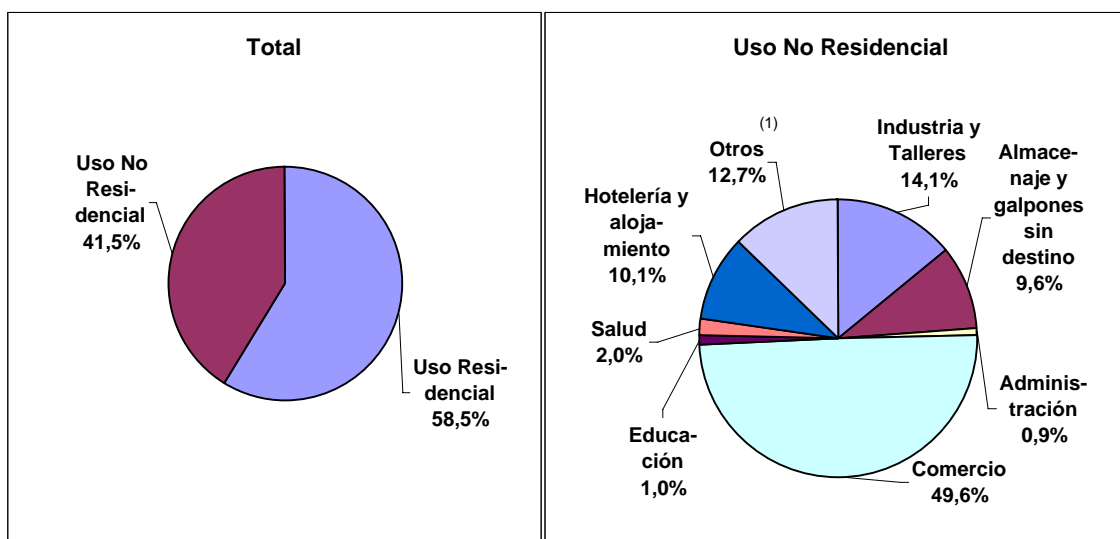
**CUADRO 11**  
**Permisos, viviendas y superficie cubierta autorizada para construcciones nuevas**  
**por uso según destino de obra**  
**Año 2008**

Destino de obra	Permisos	Viviendas	Superficie cubierta		
			Total	Residencial	No residencial
<b>Total</b>	<b>1.214</b>	<b>2.388</b>	<b>410.697</b>	<b>240.309</b>	<b>170.388</b>
				m2	
Univivienda sin locales	719	719	97.334	97.334	-
Univivienda con locales	45	45	9.611	6.377	3.234
Multivivienda sin locales	172	1.070	89.646	89.646	-
Multivivienda con locales	58	532	53.303	44.828	8.475
Industria y Talleres	15	3	24.294	191	24.103
Almacenaje y galpones sin destino	24	2	16.794	418	16.376
Administración, banca y finanzas	2	-	1.591	-	1.591
Comercio	125	17	86.014	1.515	84.499
Educación	2	-	1.680	-	1.680
Salud	3	-	3.326	-	3.326
Transporte	-	-	-	-	-
Hotelería y alojamiento	19	-	17.212	-	17.212
Cultura y espectáculo	1	-	386	-	386
Recreación y deporte	4	-	613	-	613
Arquitectura funeraria	1	-	12	-	12
Gastronomía	-	-	-	-	-
Otros destinos	24	-	8.881	-	8.881

**Nota:** La información corresponde a los municipios de Aluminé, Centenario, Cutral Co, Chos Malal, Neuquén, Plaza Huincul, Plottier, San Patricio del Chañar, San Martín de los Andes, Villa La Angostura y Zapala.

**Fuente:** Elaborado por la Dirección Provincial de Estadística y Censos de la Provincia del Neuquén, en base a datos de los Municipios.

**GRÁFICO 8**  
**Superficie cubierta autorizada para construcciones nuevas**  
**por uso según destino de obra**  
**Año 2008**



<sup>(1)</sup> Incluye la parte no residencial de viviendas, cultura y espectáculo, recreación y deporte, arquitectura funeraria, y otros destinos.

**Nota:** La información corresponde a los municipios de Aluminé, Centenario, Cutral Co, Chos Malal, Neuquén, Plaza Huincul, Plottier, San Patricio del Chañar, San Martín de los Andes, Villa La Angostura y Zapala.

**Fuente:** Elaborado por la Dirección Provincial de Estadística y Censos de la Provincia del Neuquén, en base a datos de los Municipios.

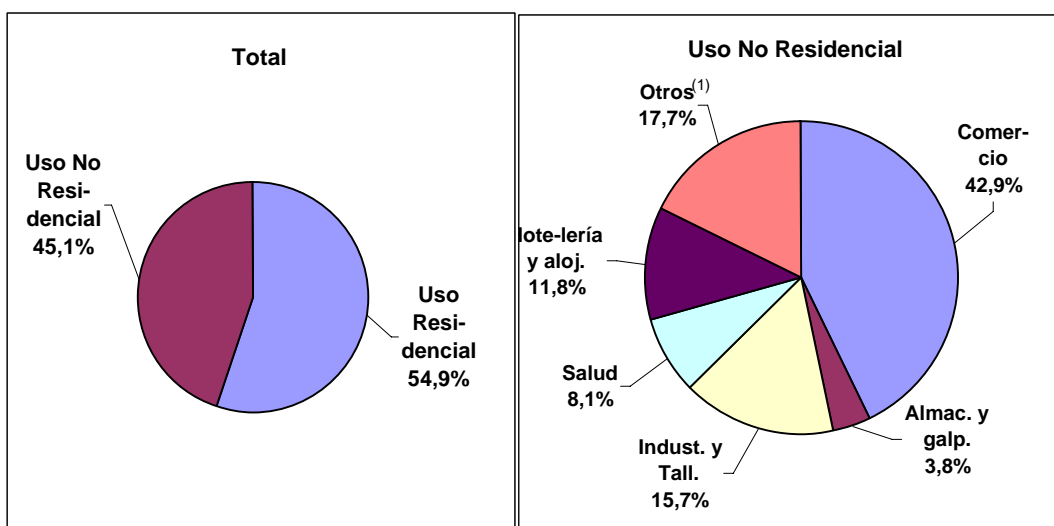
**CUADRO 12**  
**Permisos y superficie cubierta autorizada para ampliaciones por uso**  
**según destino de obra**  
**Año 2008**

Destino de obra	Permisos	Superficie cubierta		
		Total	Residencial	No residencial
<b>Total</b>	<b>506</b>	<b>99.354</b>	<b>54.546</b>	<b>44.808</b>
			m <sup>2</sup>	
Univivienda sin locales	246	23.449	23.449	-
Univivienda con locales	46	6.644	3.575	3.069
Multivivienda sin locales	59	12.483	12.483	-
Multivivienda con locales	17	7.594	6.198	1.396
Industria y Talleres	9	15.655	8.602	7.053
Almacenaje y galpones sin destino	11	1.689	-	1.689
Administración, banca y finanzas	7	1.306	-	1.306
Comercio	83	19.454	239	19.215
Educación	-	-	-	-
Salud	8	3.628	-	3.628
Transporte	-	-	-	-
Hotelería y alojamiento	12	5.300	-	5.300
Cultura y espectáculo	-	-	-	-
Recreación y deporte	1	48	-	48
Arquitectura funeraria	1	13	-	13
Gastronomía	-	-	-	-
Otros destinos	6	2.091	-	2.091

**Nota:** La información corresponde a los municipios de Aluminé, Centenario, Cutral Co, Chos Malal, Neuquén, Plaza Huinul, Plottier, San Patricio del Chañar, San Martín de los Andes, Villa La Angostura y Zapala.

**Fuente:** Elaborado por la Dirección Provincial de Estadística y Censos de la Provincia del Neuquén, en base a datos de los Municipios.

**GRÁFICO 9**  
**Superficie cubierta autorizada para ampliaciones**  
**por uso según destino de obra**  
**Año 2008**



<sup>(1)</sup> Incluye la parte no residencial de viviendas, almacenaje y galpones, administración, arquitectura funeraria, recreación y deporte y otros destinos.

**Nota:** La información corresponde a los municipios de Aluminé, Centenario, Cutral Co, Chos Malal, Neuquén, Plaza Huinul, Plottier, San Patricio del Chañar, San Martín de los Andes, Villa La Angostura y Zapala.

**Fuente:** Elaborado por la Dirección Provincial de Estadística y Censos de la Provincia del Neuquén, en base a datos de los Municipios.

# Información por Municipio

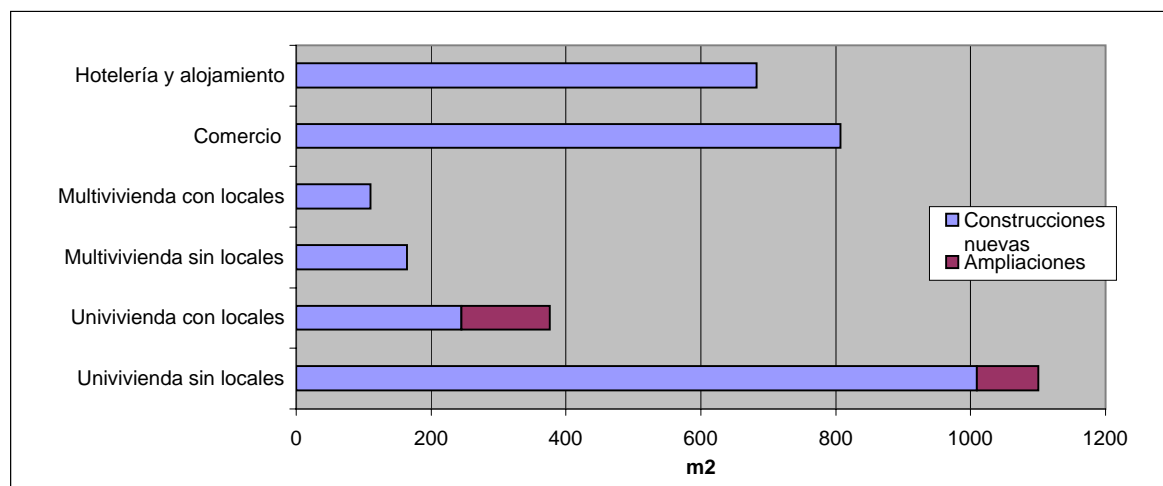
**CUADRO 13**  
**Permisos y superficie cubierta autorizada para construcciones nuevas y ampliaciones por uso**  
**según destino de obra**  
**Municipio de Aluminé**  
**Año 2008**

Destino de obra	Permisos	Superficie cubierta					
		Construcciones nuevas			Ampliaciones		
		Total	Uso resi- dencial	Uso no resi- dencial	Total	Uso resi- dencial	Uso no resi- dencial
<b>Total</b>	<b>22</b>	<b>3.018</b>	<b>1.419</b>	<b>1.599</b>	<b>224</b>	<b>164</b>	<b>60</b>
Univivienda sin locales	12	1.009	1.009	-	92	92	-
Univivienda con locales	3	245	173	72	132	72	60
Multivivienda sin locales	1	164	164	-	-	-	-
Multivivienda con locales	1	110	73	37	-	-	-
Industria y talleres	-	-	-	-	-	-	-
Almacenes y galpones s/d	-	-	-	-	-	-	-
Administración y bancos	-	-	-	-	-	-	-
Comercio	3	807	-	807	-	-	-
Educación	-	-	-	-	-	-	-
Salud	-	-	-	-	-	-	-
Transporte	-	-	-	-	-	-	-
Hotelería y alojamiento	2	683	-	683	-	-	-
Cultura y espectáculos	-	-	-	-	-	-	-
Recreación y deportes	-	-	-	-	-	-	-
Arquitectura funeraria	-	-	-	-	-	-	-
Gastronomía	-	-	-	-	-	-	-
Otros destinos	-	-	-	-	-	-	-

m2

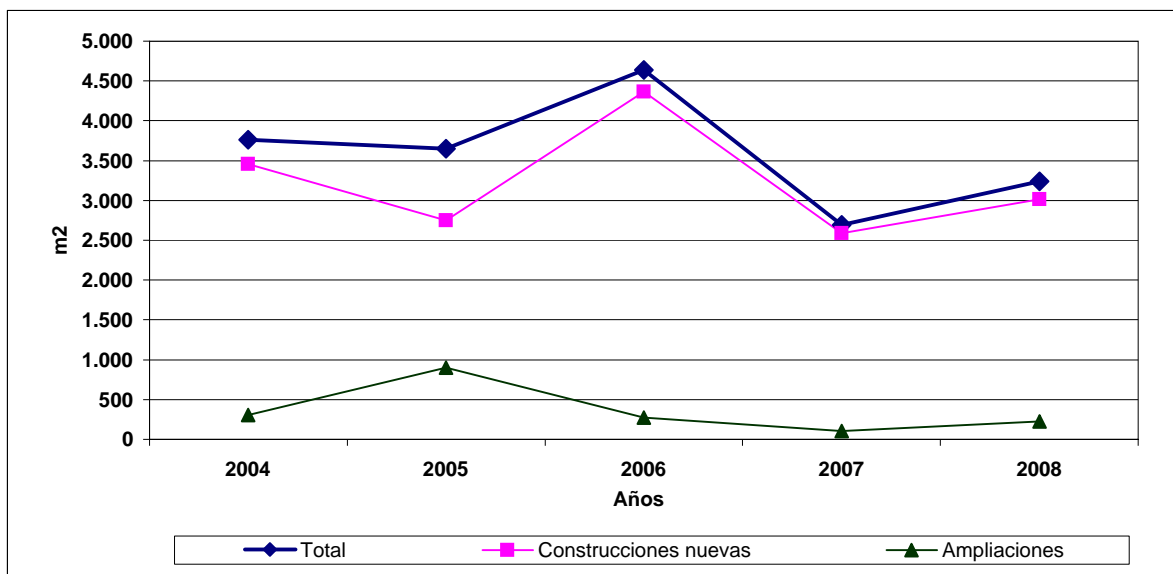
Fuente: Elaborado por la Dirección Provincial de Estadística y Censos de la Provincia del Neuquén, en base a datos del Municipio.

**GRÁFICO 10**  
**Superficie cubierta autorizada para construcciones nuevas y ampliaciones según destino de obra**  
**Municipio de Aluminé**  
**Año 2008**



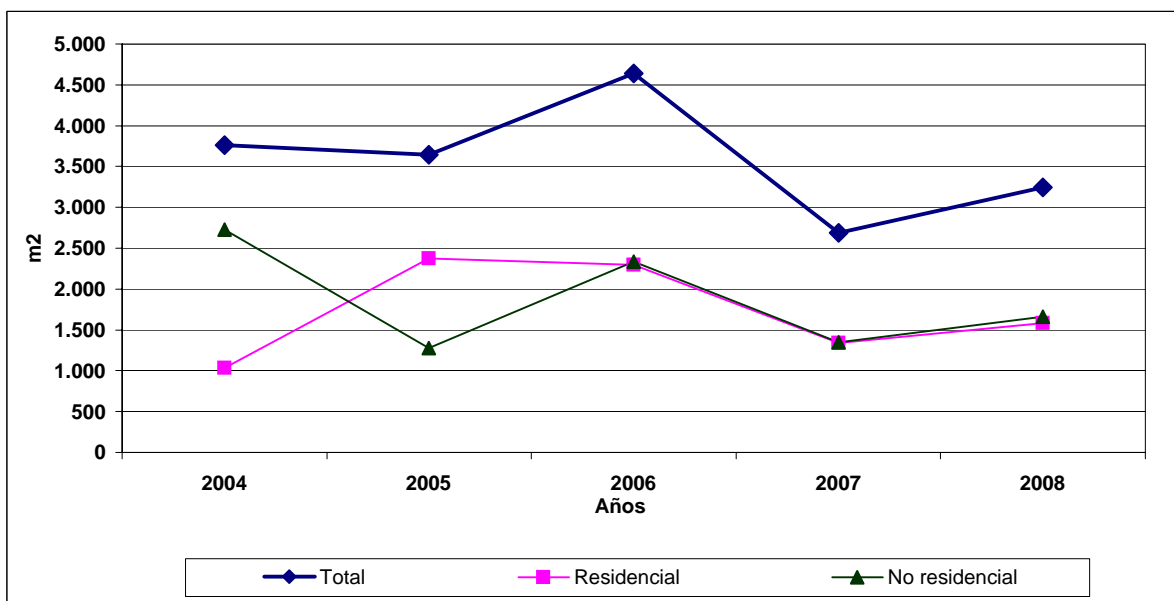
Fuente: Elaborado por la Dirección Provincial de Estadística y Censos de la Provincia del Neuquén, en base a datos del Municipio.

**GRÁFICO 11**  
**Superficie cubierta autorizada para construcciones nuevas y ampliaciones por año**  
**Municipio de Aluminé**  
**Años 2004/2008**



Fuente: Elaborado por la Dirección Provincial de Estadística y Censos de la Provincia del Neuquén, en base a datos del Municipio.

**GRÁFICO 12**  
**Superficie cubierta autorizada para uso residencial y no residencial por año**  
**Municipio de Aluminé**  
**Años 2004/2008**



Fuente: Elaborado por la Dirección Provincial de Estadística y Censos de la Provincia del Neuquén, en base a datos del Municipio.

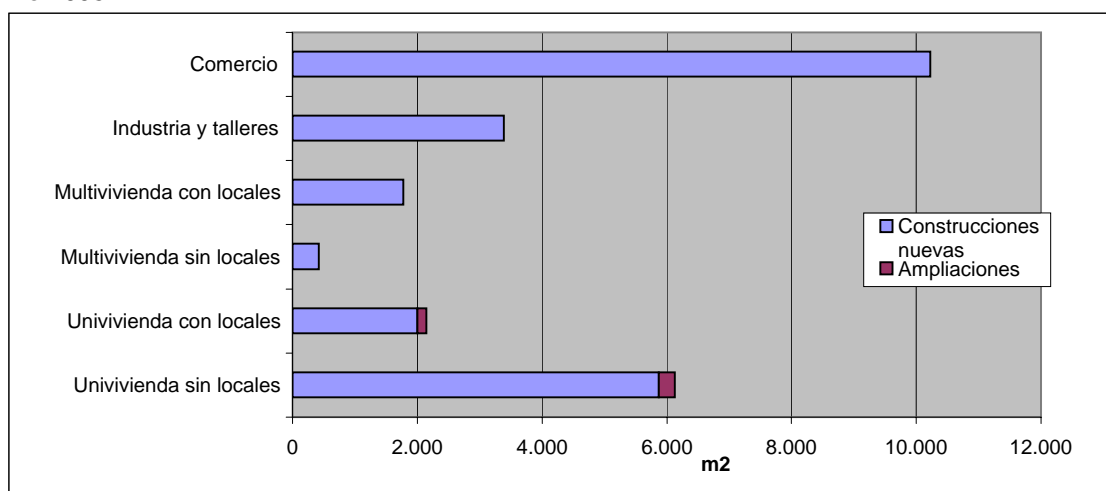
**CUADRO 14**  
**Permisos y superficie cubierta autorizada para construcciones nuevas y ampliaciones por uso según destino de obra**  
**Municipio de Centenario**  
**Año 2008**

Destino de obra	Permisos	Superficie cubierta					
		Construcciones nuevas			Ampliaciones		
		Total	Uso resi- dencial	Uso no resi- dencial	Total	Uso resi- dencial	Uso no resi- dencial
<b>Total</b>	<b>62</b>	<b>23.672</b>	<b>9.005</b>	<b>14.667</b>	<b>432</b>	<b>277</b>	<b>155</b>
Univienda sin locales	29	5.867	5.867	-	270	270	-
Univienda con locales	15	1.997	1.225	772	162	7	155
Multivienda sin locales	2	423	423	-	-	-	-
Multivienda con locales	6	1.780	1.240	540	-	-	-
Industria y talleres	3	3.386	191	3.195	-	-	-
Almacenes y galpones s/d	-	-	-	-	-	-	-
Administración y bancos	-	-	-	-	-	-	-
Comercio	7	10.219	59	10.160	-	-	-
Educación	-	-	-	-	-	-	-
Salud	-	-	-	-	-	-	-
Transporte	-	-	-	-	-	-	-
Hotelería y alojamiento	-	-	-	-	-	-	-
Cultura y espectáculos	-	-	-	-	-	-	-
Recreación y deportes	-	-	-	-	-	-	-
Arquitectura funeraria	-	-	-	-	-	-	-
Gastronomía	-	-	-	-	-	-	-
Otros destinos	-	-	-	-	-	-	-

m2

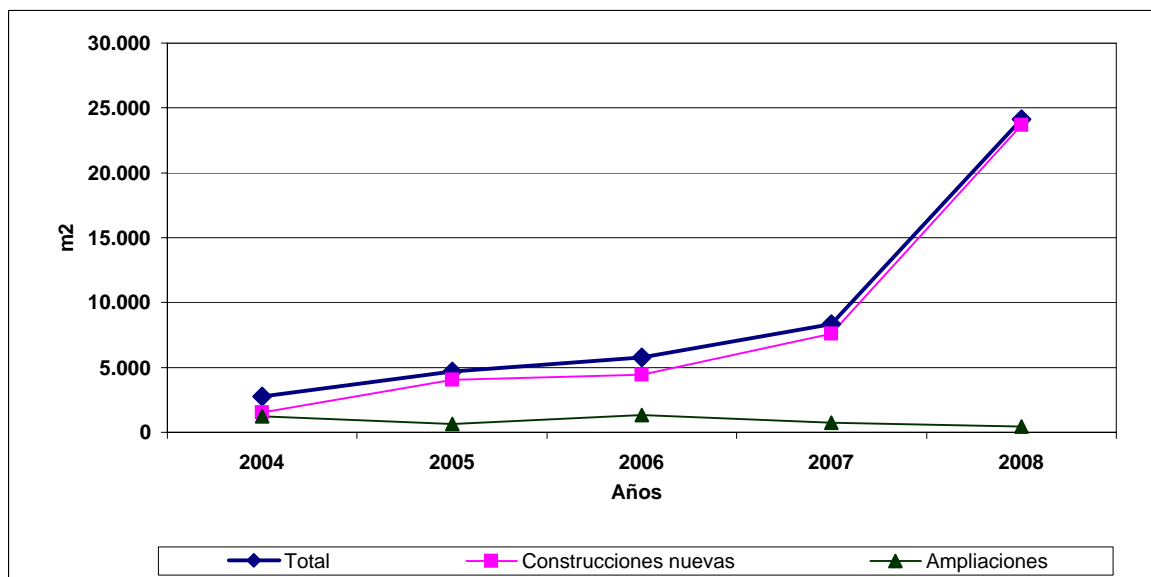
Fuente: Elaborado por la Dirección Provincial de Estadística y Censos de la Provincia del Neuquén, en base a datos del Municipio.

**GRÁFICO 13**  
**Superficie cubierta autorizada para construcciones nuevas y ampliaciones según destino de obra**  
**Municipio de Centenario**  
**Año 2008**



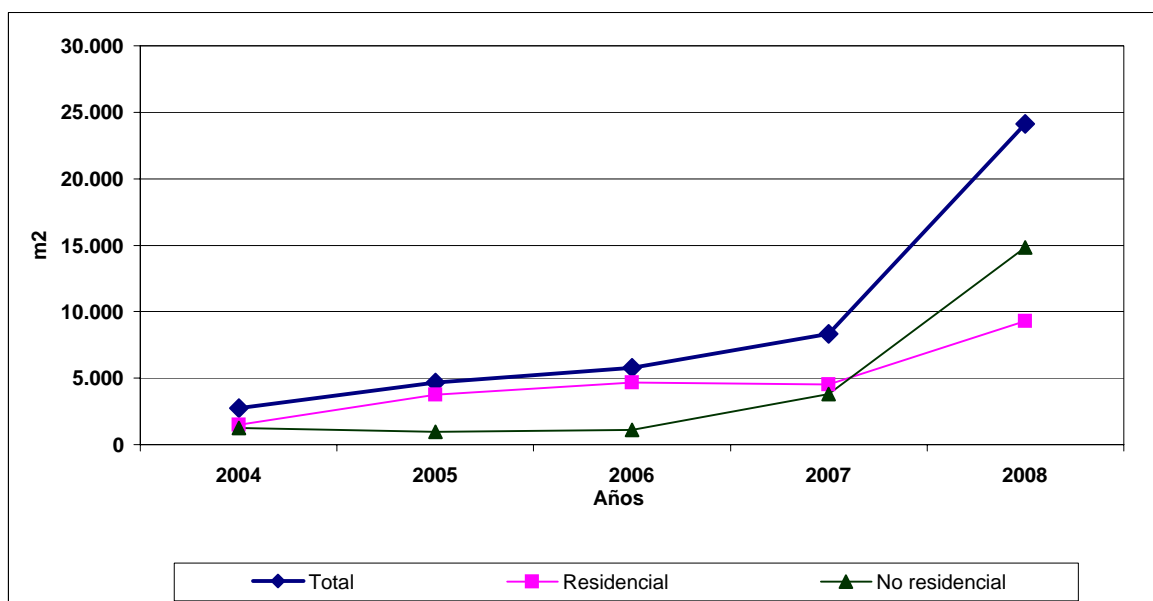
Fuente: Elaborado por la Dirección Provincial de Estadística y Censos de la Provincia del Neuquén, en base a datos del Municipio.

**GRÁFICO 14**  
**Superficie cubierta autorizada para construcciones nuevas y ampliaciones por año**  
**Municipio de Centenario**  
**Años 2004/2008**



Fuente: Elaborado por la Dirección Provincial de Estadística y Censos de la Provincia del Neuquén, en base a datos del Municipio.

**GRÁFICO 15**  
**Superficie cubierta autorizada para uso residencial y no residencial por año**  
**Municipio de Centenario**  
**Años 2004/2008**



Fuente: Elaborado por la Dirección Provincial de Estadística y Censos de la Provincia del Neuquén, en base a datos del Municipio.

CUADRO 15

**Permisos y superficie cubierta autorizada para construcciones nuevas y ampliaciones por uso según destino de obra**  
**Municipio de Chos Malal**  
**Año 2008**

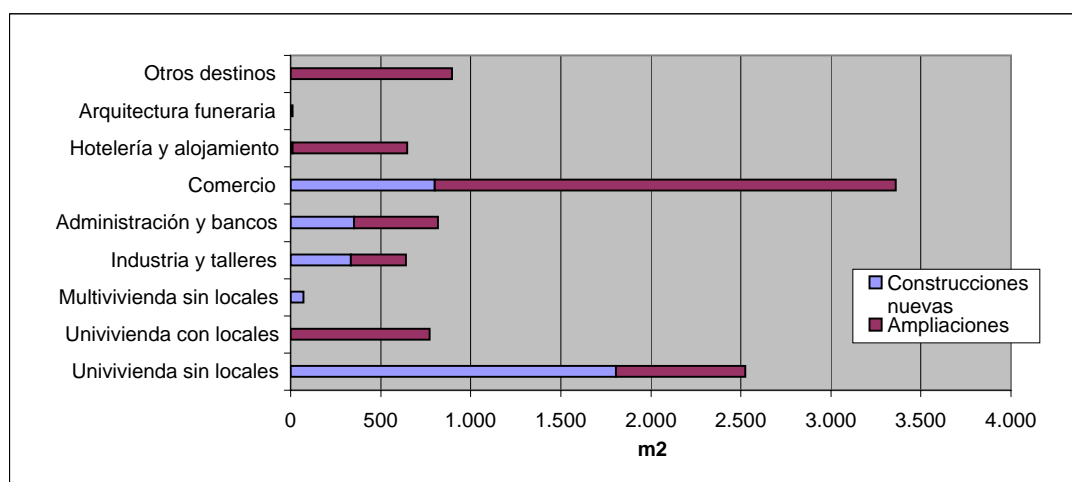
Destino de obra	Permisos	Superficie cubierta					
		Construcciones nuevas			Ampliaciones		
		Total	Uso resi- dencial	Uso no resi- dencial	Total	Uso resi- dencial	Uso no resi- dencial
<b>Total</b>	<b>42</b>	<b>3.375</b>	<b>2.051</b>	<b>1.324</b>	<b>6.394</b>	<b>1.196</b>	<b>5.198</b>
Univienda sin locales	15	1.806	1.806	-	722	722	-
Univienda con locales	3	-	-	-	776	474	302
Multivienda sin locales	1	72	72	-	-	-	-
Multivienda con locales	-	-	-	-	-	-	-
Industria y talleres	3	333	-	333	310	-	310
Almacenes y galpones s/d	-	-	-	-	-	-	-
Administración y bancos	1	-	-	-	470	-	470
Comercio	14	352	173	179	2.565	-	2.565
Educación	-	-	-	-	-	-	-
Salud	-	-	-	-	-	-	-
Transporte	-	-	-	-	-	-	-
Hotelería y alojamiento	2	800	-	800	638	-	638
Cultura y espectáculos	-	-	-	-	-	-	-
Recreación y deportes	-	-	-	-	-	-	-
Arquitectura funeraria	2	12	-	12	13	-	13
Gastronomía	-	-	-	-	-	-	-
Otros destinos	1	-	-	-	900	-	900

m2

Fuente: Elaborado por la Dirección Provincial de Estadística y Censos de la Provincia del Neuquén, en base a datos del Municipio.

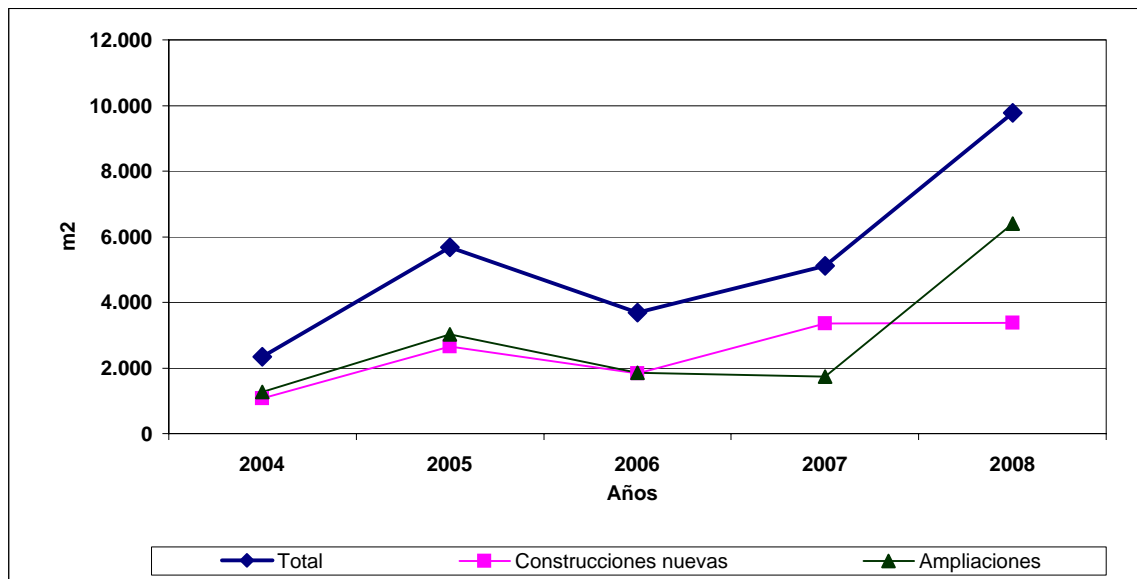
GRÁFICO 16

**Superficie cubierta autorizada para construcciones nuevas y ampliaciones según destino de obra**  
**Municipio de Chos Malal**  
**Año 2008**



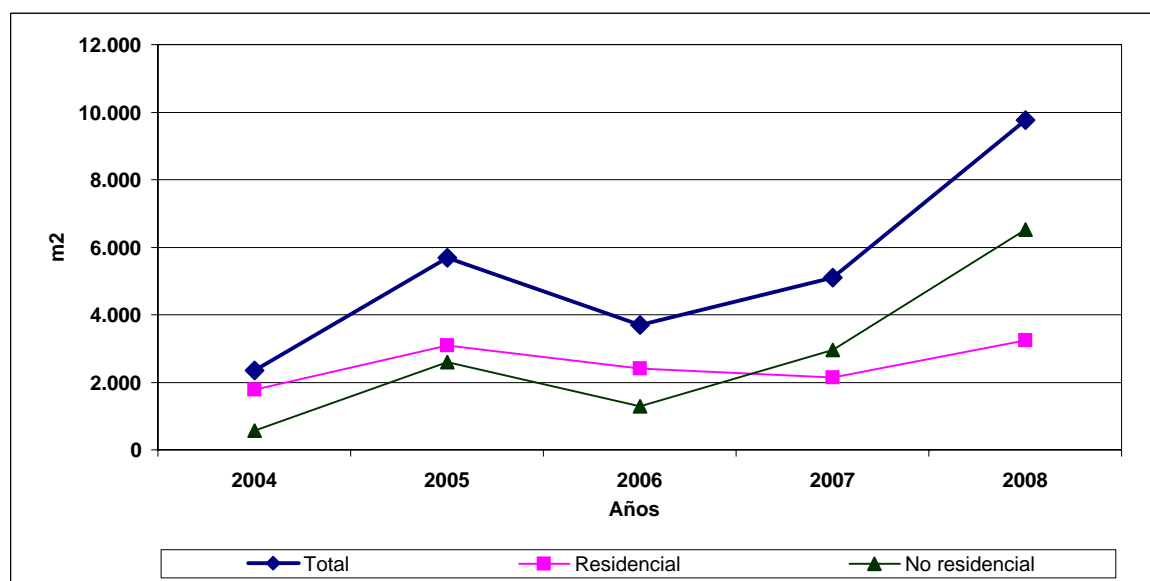
Fuente: Elaborado por la Dirección Provincial de Estadística y Censos de la Provincia del Neuquén, en base a datos del Municipio.

**GRÁFICO 17**  
**Superficie cubierta autorizada para construcciones nuevas y ampliaciones por año**  
**Municipio de Chos Malal**  
**Años 2004/2008**



Fuente: Elaborado por la Dirección Provincial de Estadística y Censos de la Provincia del Neuquén, en base a datos del Municipio.

**GRÁFICO 18**  
**Superficie cubierta autorizada para uso residencial y no residencial por año**  
**Municipio de Chos Malal**  
**Años 2004/2008**



Fuente: Elaborado por la Dirección Provincial de Estadística y Censos de la Provincia del Neuquén, en base a datos del Municipio.

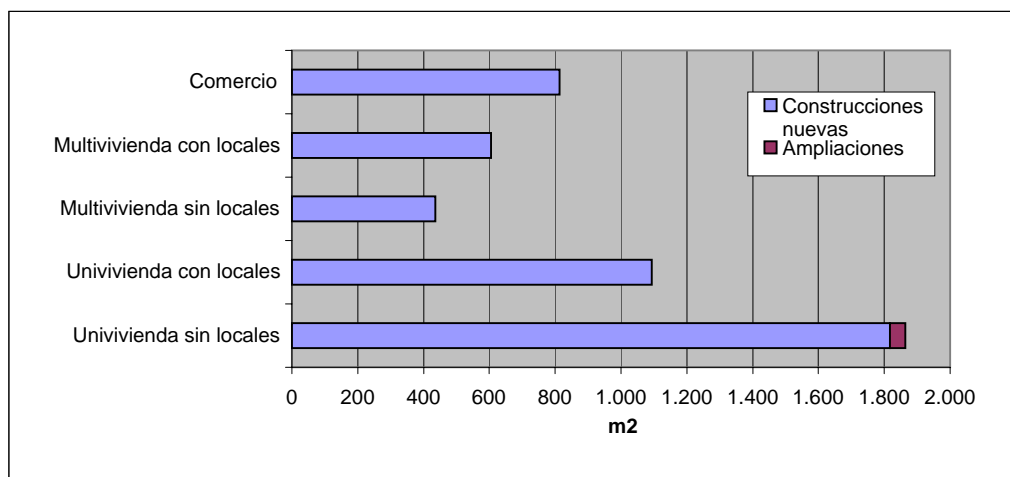
**CUADRO 16**  
**Permisos y superficie cubierta autorizada para construcciones nuevas y ampliaciones por uso según destino de obra**  
**Municipio de Cutral Co**  
**Año 2008**

Destino de obra	Permisos	Superficie cubierta					
		Construcciones nuevas			Ampliaciones		
		Total	Uso resi- dencial	Uso no resi- dencial	Total	Uso resi- dencial	Uso no resi- dencial
<b>Total</b>	<b>27</b>	<b>4.765</b>	<b>3.438</b>	<b>1.327</b>	<b>49</b>	<b>49</b>	<b>-</b>
Univivienda sin locales	14	1.817	1.817	-	49	49	-
Univivienda con locales	5	1.094	644	450	-	-	-
Multivivienda sin locales	2	435	435	-	-	-	-
Multivivienda con locales	2	605	443	162	-	-	-
Industria y talleres	-	-	-	-	-	-	-
Almacenes y galpones s/d	-	-	-	-	-	-	-
Administración y bancos	-	-	-	-	-	-	-
Comercio	4	814	99	715	-	-	-
Educación	-	-	-	-	-	-	-
Salud	-	-	-	-	-	-	-
Transporte	-	-	-	-	-	-	-
Hotelería y alojamiento	-	-	-	-	-	-	-
Cultura y espectáculos	-	-	-	-	-	-	-
Recreación y deportes	-	-	-	-	-	-	-
Arquitectura funeraria	-	-	-	-	-	-	-
Gastronomía	-	-	-	-	-	-	-
Otros destinos	-	-	-	-	-	-	-

m2

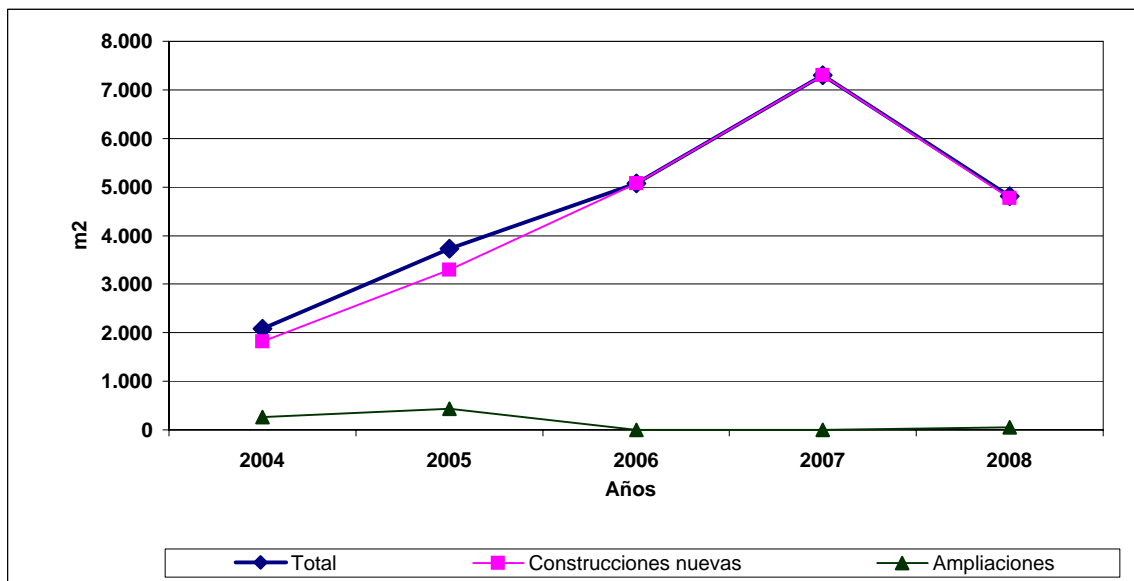
Fuente: Elaborado por la Dirección Provincial de Estadística y Censos de la Provincia del Neuquén, en base a datos del Municipio.

**GRÁFICO 19**  
**Superficie cubierta autorizada para construcciones nuevas y ampliaciones según destino de obra**  
**Municipio de Cutral Co**  
**Año 2008**



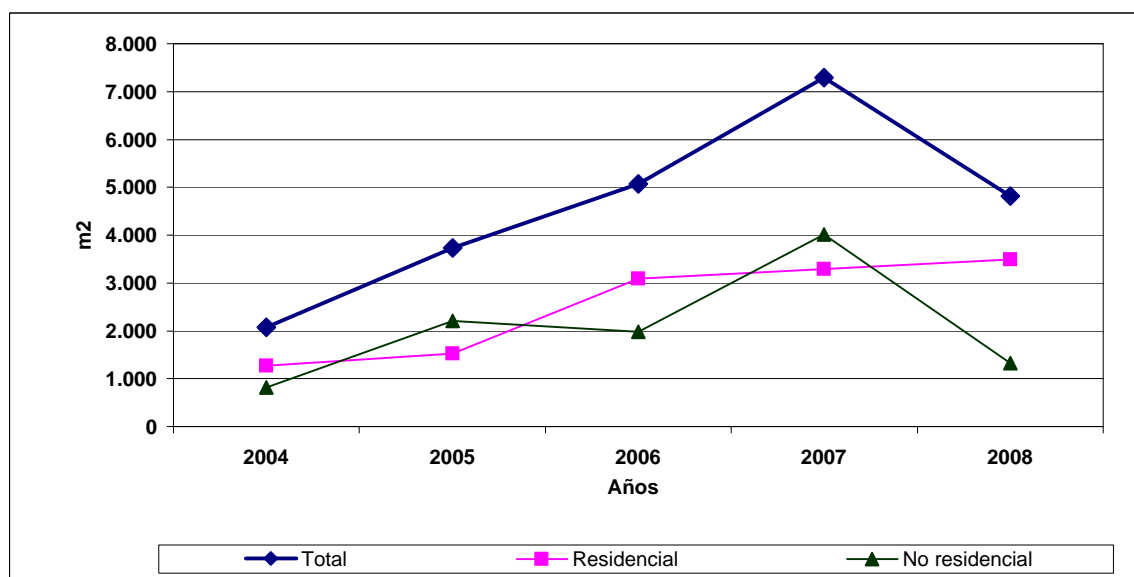
Fuente: Elaborado por la Dirección Provincial de Estadística y Censos de la Provincia del Neuquén, en base a datos del Municipio.

**GRÁFICO 20**  
**Superficie cubierta autorizada para construcciones nuevas y ampliaciones por año**  
**Municipio de Cutral Co**  
**Años 2004/2008**



Fuente: Elaborado por la Dirección Provincial de Estadística y Censos de la Provincia del Neuquén, en base a datos del Municipio.

**GRÁFICO 21**  
**Superficie cubierta autorizada para uso residencial y no residencial por año**  
**Municipio de Cutral Co**  
**Años 2004/2008**



Fuente: Elaborado por la Dirección Provincial de Estadística y Censos de la Provincia del Neuquén, en base a datos del Municipio.

CUADRO 17

**Permisos y superficie cubierta autorizada para construcciones nuevas y ampliaciones por uso según destino de obra  
Municipio de Neuquén  
Año 2008**

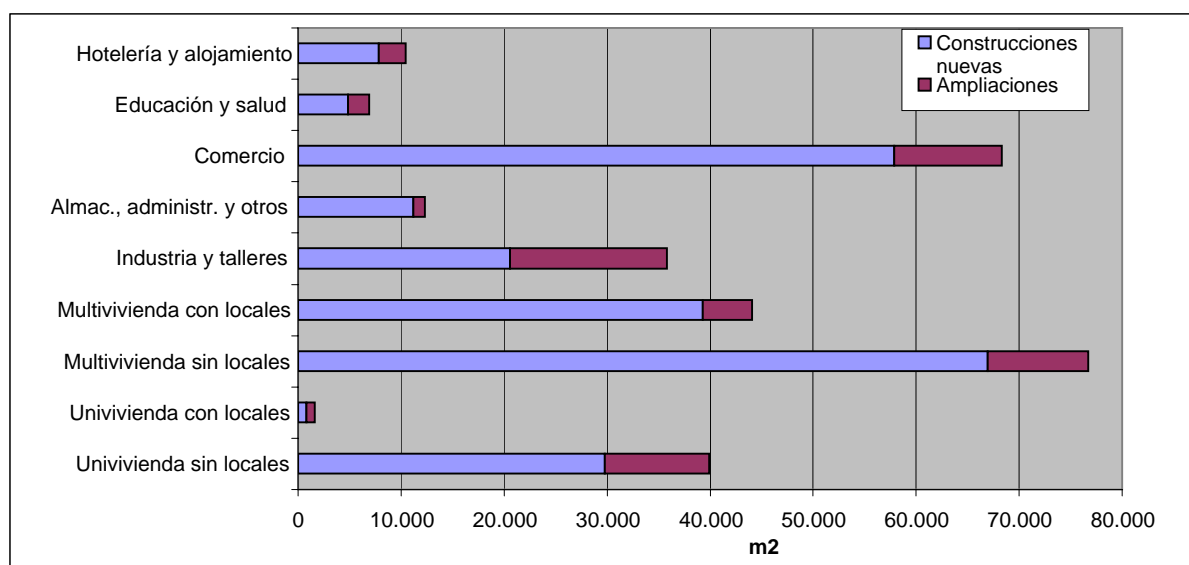
Destino de obra	Permisos	Superficie cubierta					
		Construcciones nuevas			Ampliaciones		
		Total	Uso residencial	Uso no residencial	Total	Uso residencial	Uso no residencial
<b>Total</b>	<b>549</b>	<b>239.039</b>	<b>133.075</b>	<b>105.964</b>	<b>57.668</b>	<b>33.990</b>	<b>23.678</b>
Univivienda sin locales	262	29.757	29.757	-	10.223	10.223	-
Univivienda con locales	10	801	572	229	900	601	299
Multivivienda sin locales	142	66.916	66.916	-	9.847	9.847	-
Multivivienda con locales	32	39.267	34.915	4.352	4.848	4.517	331
Industria y talleres	17	20.547	-	20.547	15.345	8.602	6.743
Almacenes y galpones s/d	4	3.325	418	2.907	-	-	-
Administración y bancos	2	1.507	-	1.507	167	-	167
Comercio	58	57.854	497	57.357	10.553	200	10.353
Educación	2	1.680	-	1.680	-	-	-
Salud	7	3.156	-	3.156	2.146	-	2.146
Transporte	-	-	-	-	-	-	-
Hotelería y alojamiento	4	7.848	-	7.848	2.661	-	2.661
Cultura y espectáculos	-	-	-	-	-	-	-
Recreación y deportes	-	-	-	-	-	-	-
Arquitectura funeraria	-	-	-	-	-	-	-
Gastronomía	-	-	-	-	-	-	-
Otros destinos	9	6.381	-	6.381	978	-	978

m2

Fuente: Elaborado por la Dirección Provincial de Estadística y Censos de la Provincia del Neuquén, en base a datos del Municipio.

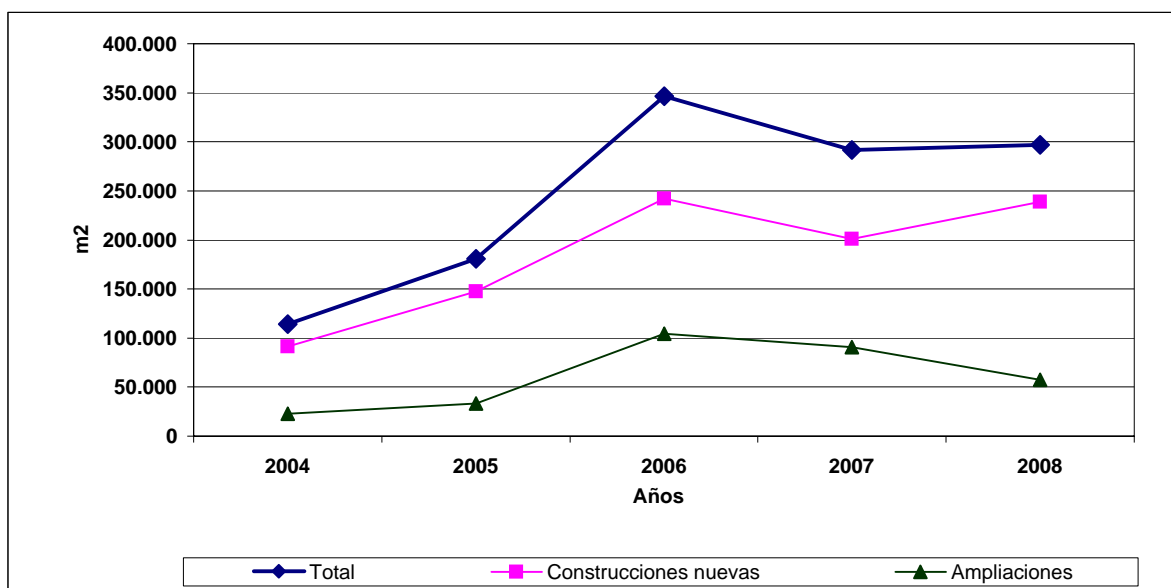
GRÁFICO 22

**Superficie cubierta autorizada para construcciones nuevas y ampliaciones según destino de obra  
Municipio de Neuquén  
Año 2008**



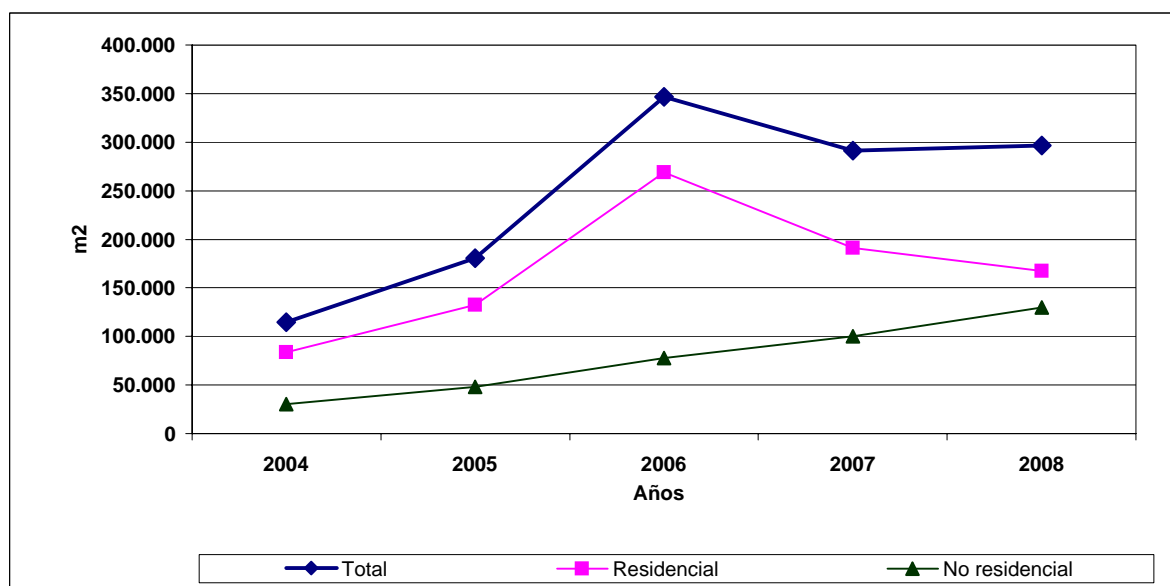
Fuente: Elaborado por la Dirección Provincial de Estadística y Censos de la Provincia del Neuquén, en base a datos del Municipio.

**GRÁFICO 23**  
**Superficie cubierta autorizada para construcciones nuevas y ampliaciones por año**  
**Municipio de Neuquén**  
**Años 2004/2008**



Fuente: Elaborado por la Dirección Provincial de Estadística y Censos de la Provincia del Neuquén, en base a datos del Municipio.

**GRÁFICO 24**  
**Superficie cubierta autorizada para uso residencial y no residencial por año**  
**Municipio de Neuquén**  
**Años 2004/2008**



Fuente: Elaborado por la Dirección Provincial de Estadística y Censos de la Provincia del Neuquén, en base a datos del Municipio.

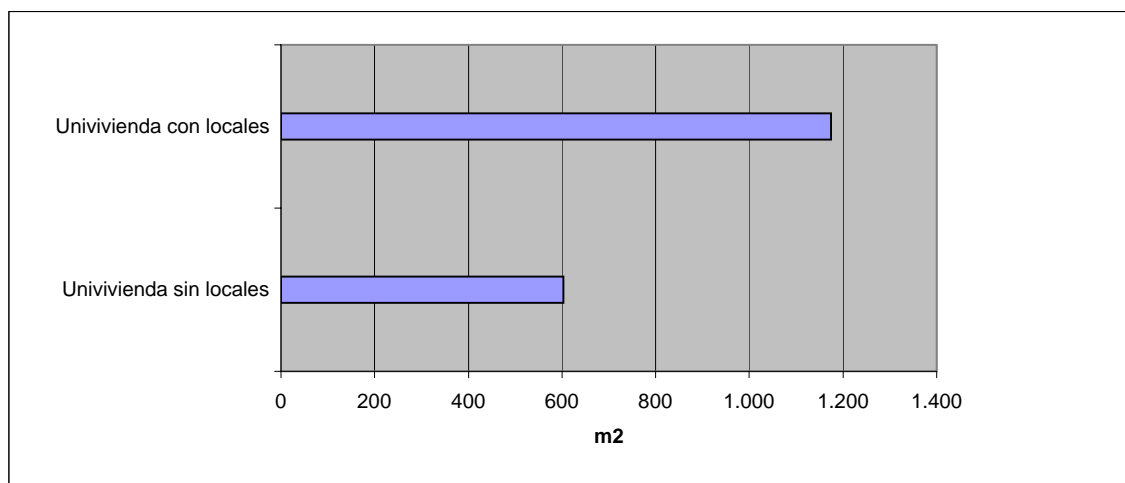
**CUADRO 18**  
**Permisos y superficie cubierta autorizada para construcciones nuevas y ampliaciones por uso según destino de obra**  
**Municipio de Plaza Huincul**  
**Año 2008**

Destino de obra	Permisos	Superficie cubierta					
		Construcciones nuevas			Ampliaciones		
		Total	Uso residencial	Uso no residencial	Total	Uso residencial	Uso no residencial
<b>Total</b>	<b>7</b>	<b>1.778</b>	<b>1.584</b>	<b>194</b>	-	-	-
Univivienda sin locales	5	603	603	-	-	-	-
Univivienda con locales	2	1.175	981	194	-	-	-
Multivivienda sin locales	-	-	-	-	-	-	-
Multivivienda con locales	-	-	-	-	-	-	-
Industria y talleres	-	-	-	-	-	-	-
Almacenes y galpones s/d	-	-	-	-	-	-	-
Administración y bancos	-	-	-	-	-	-	-
Comercio	-	-	-	-	-	-	-
Educación	-	-	-	-	-	-	-
Salud	-	-	-	-	-	-	-
Transporte	-	-	-	-	-	-	-
Hotelería y alojamiento	-	-	-	-	-	-	-
Cultura y espectáculos	-	-	-	-	-	-	-
Recreación y deportes	-	-	-	-	-	-	-
Arquitectura funeraria	-	-	-	-	-	-	-
Gastronomía	-	-	-	-	-	-	-
Otros destinos	-	-	-	-	-	-	-

m2

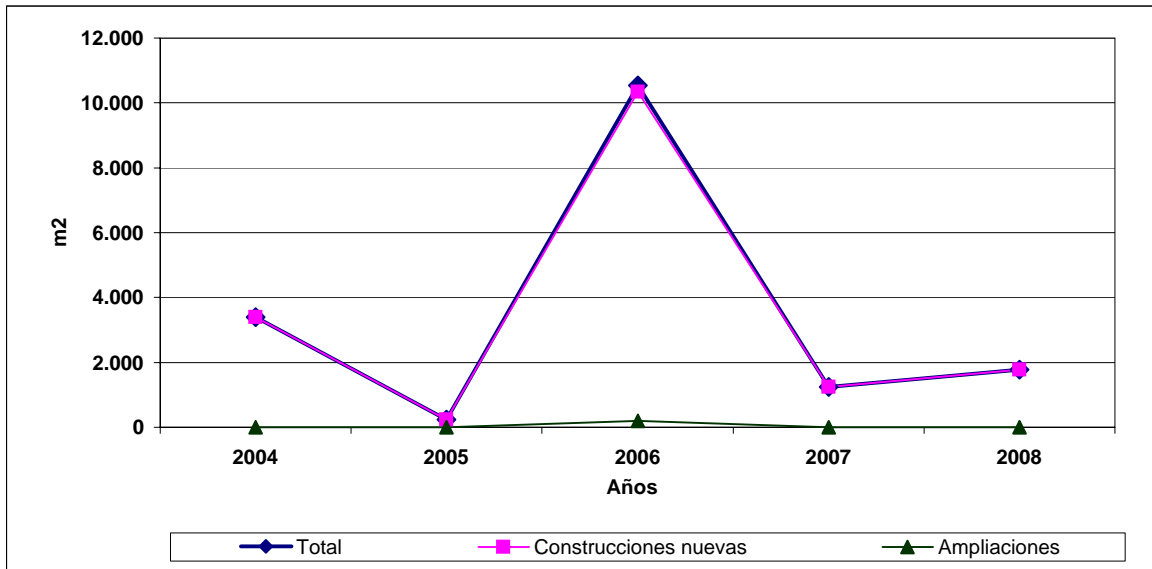
Fuente: Elaborado por la Dirección Provincial de Estadística y Censos de la Provincia del Neuquén, en base a datos del Municipio.

**GRÁFICO 25**  
**Superficie cubierta autorizada para construcciones nuevas según destino de obra**  
**Municipio de Plaza Huincul**  
**Año 2008**



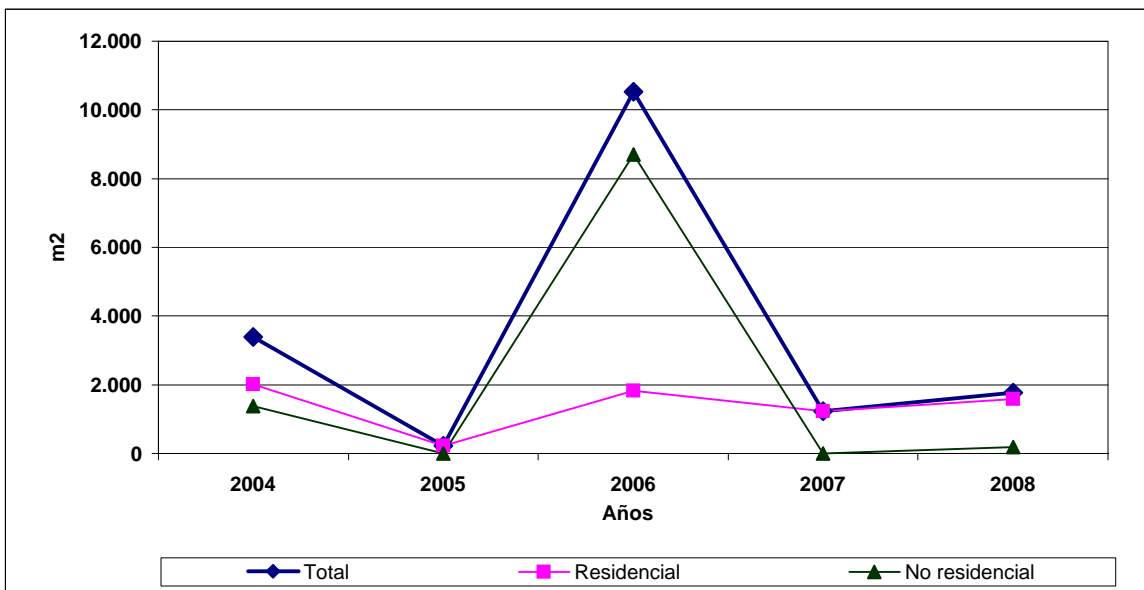
Fuente: Elaborado por la Dirección Provincial de Estadística y Censos de la Provincia del Neuquén, en base a datos del Municipio.

**GRÁFICO 26**  
**Superficie cubierta autorizada para construcciones nuevas y ampliaciones por año**  
**Municipio de Plaza Huincul**  
**Años 2004/2008**



Fuente: Elaborado por la Dirección Provincial de Estadística y Censos de la Provincia del Neuquén, en base a datos del Municipio.

**GRÁFICO 27**  
**Superficie cubierta autorizada para uso residencial y no residencial por año**  
**Municipio de Plaza Huincul**  
**Años 2004/2008**



Fuente: Elaborado por la Dirección Provincial de Estadística y Censos de la Provincia del Neuquén, en base a datos del Municipio.

CUADRO 19

**Permisos y superficie cubierta autorizada para construcciones nuevas y ampliaciones por uso según destino de obra  
Municipio de Plottier  
Año 2008**

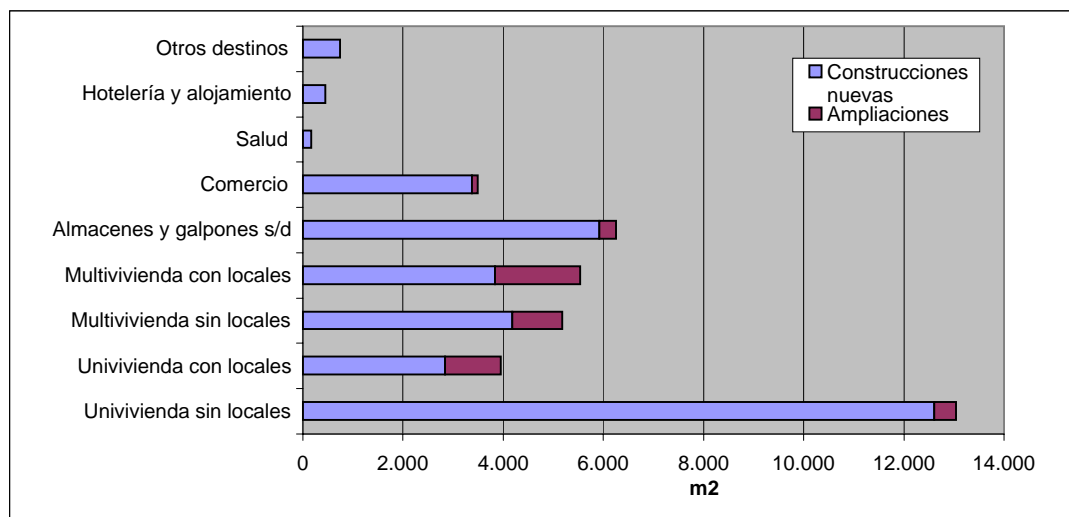
Destino de obra	Permisos	Superficie cubierta					
		Construcciones nuevas			Ampliaciones		
		Total	Uso residencial	Uso no residencial	Total	Uso residencial	Uso no residencial
<b>Total</b>	<b>190</b>	<b>34.122</b>	<b>21.804</b>	<b>12.318</b>	<b>4.755</b>	<b>2.757</b>	<b>1.998</b>
Univienda sin locales	93	12.605	12.605	-	446	446	-
Univienda con locales	23	2.844	1.947	897	1.120	228	892
Multivienda sin locales	28	4.185	4.185	-	1.006	1.006	-
Multivienda con locales	17	3.839	2.775	1.064	1.709	1.077	632
Industria y talleres	-	-	-	-	-	-	-
Almacenes y galpones s/d	12	5.920	-	5.920	341	-	341
Administración y bancos	-	-	-	-	-	-	-
Comercio	14	3.371	292	3.079	133	-	133
Educación	-	-	-	-	-	-	-
Salud	1	170	-	170	-	-	-
Transporte	-	-	-	-	-	-	-
Hotelería y alojamiento	1	450	-	450	-	-	-
Cultura y espectáculos	-	-	-	-	-	-	-
Recreación y deportes	-	-	-	-	-	-	-
Arquitectura funeraria	-	-	-	-	-	-	-
Gastronomía	-	-	-	-	-	-	-
Otros destinos	1	738	-	738	-	-	-

m2

Fuente: Elaborado por la Dirección Provincial de Estadística y Censos de la Provincia del Neuquén, en base a datos del Municipio.

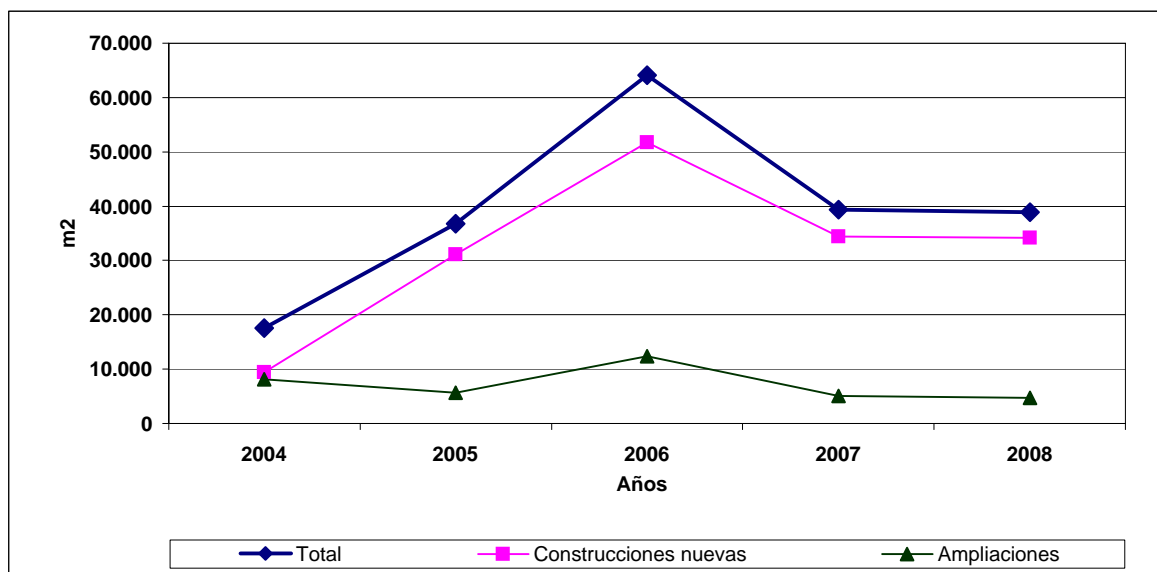
GRÁFICO 28

**Superficie cubierta autorizada para construcciones nuevas y ampliaciones según destino de obra  
Municipio de Plottier  
Año 2008**



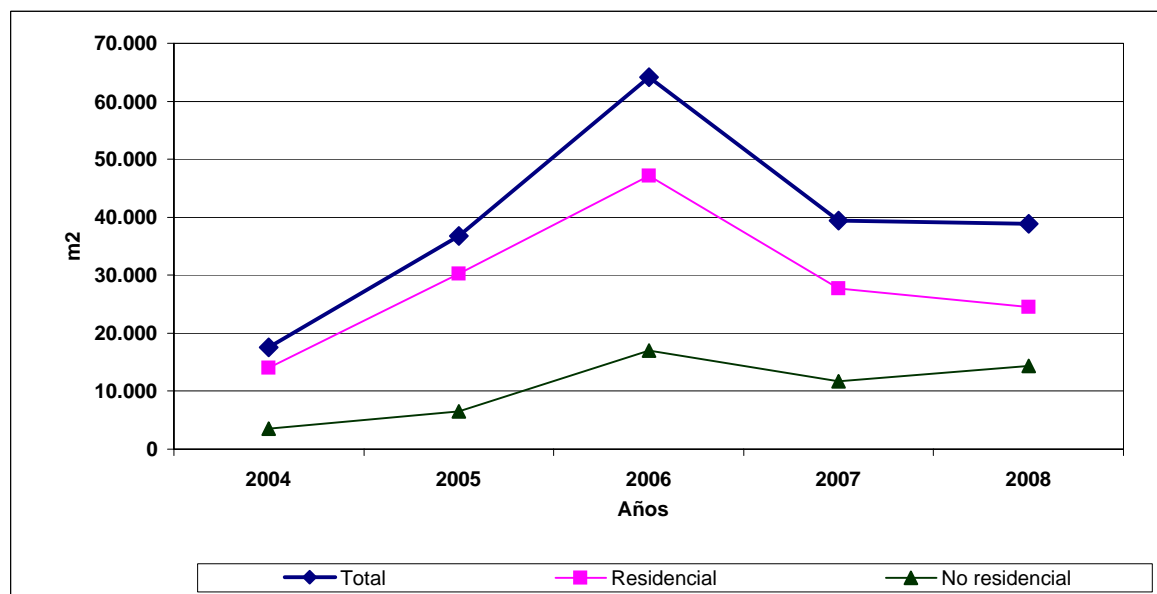
Fuente: Elaborado por la Dirección Provincial de Estadística y Censos de la Provincia del Neuquén, en base a datos del Municipio.

**GRÁFICO 29**  
**Superficie cubierta autorizada para construcciones nuevas y ampliaciones por año**  
**Municipio de Plottier**  
**Años 2004/2008**



Fuente: Elaborado por la Dirección Provincial de Estadística y Censos de la Provincia del Neuquén, en base a datos del Municipio.

**GRÁFICO 30**  
**Superficie cubierta autorizada para uso residencial y no residencial por año**  
**Municipio de Plottier**  
**Años 2004/2008**



Fuente: Elaborado por la Dirección Provincial de Estadística y Censos de la Provincia del Neuquén, en base a datos del Municipio.

CUADRO 20

**Permisos y superficie cubierta autorizada para construcciones nuevas y ampliaciones por uso según destino de obra**  
**Municipio de San Martín de los Andes**  
**Año 2008**

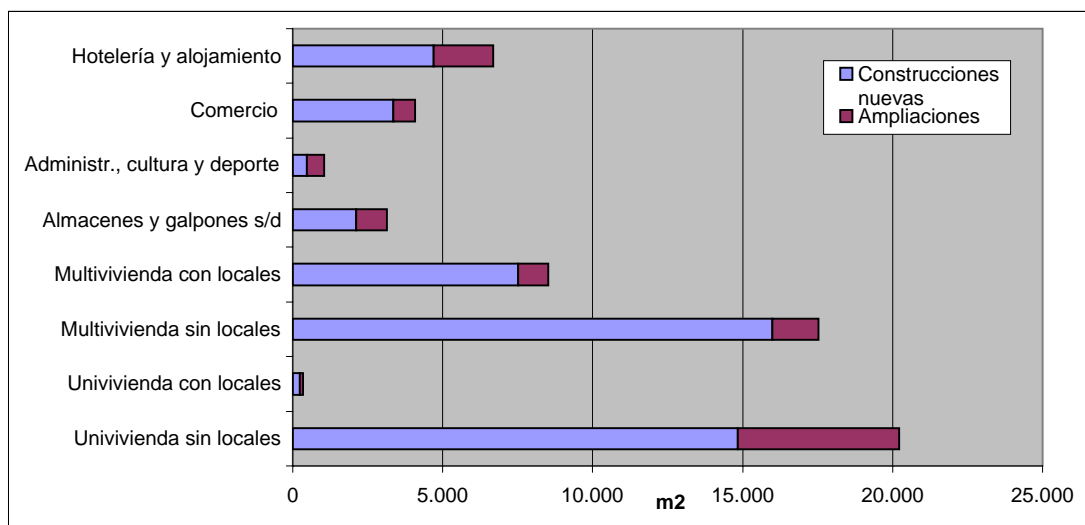
Destino de obra	Permisos	Superficie cubierta					
		Construcciones nuevas			Ampliaciones		
		Total	Uso residencial	Uso no residencial	Total	Uso residencial	Uso no residencial
<b>Total</b>	<b>287</b>	<b>49.221</b>	<b>36.497</b>	<b>12.724</b>	<b>12.489</b>	<b>7.637</b>	<b>4.852</b>
Univienda sin locales	160	14.833	14.833	-	5.399	5.399	-
Univienda con locales	2	240	159	81	113	81	32
Multivienda sin locales	50	16.000	16.000	-	1.544	1.544	-
Multivienda con locales	16	7.506	5.266	2.240	1.037	604	433
Industria y talleres	-	-	-	-	-	-	-
Almacenes y galpones s/d	15	2.123	-	2.123	1.035	-	1.035
Administración y bancos	5	84	-	84	560	-	560
Comercio	22	3.355	239	3.116	752	9	743
Educación	-	-	-	-	-	-	-
Salud	-	-	-	-	-	-	-
Transporte	-	-	-	-	-	-	-
Hotelería y alojamiento	15	4.694	-	4.694	2.001	-	2.001
Cultura y espectáculos	1	386	-	386	-	-	-
Recreación y deportes	1	-	-	-	48	-	48
Arquitectura funeraria	-	-	-	-	-	-	-
Gastronomía	-	-	-	-	-	-	-
Otros destinos	-	-	-	-	-	-	-

m2

Fuente: Elaborado por la Dirección Provincial de Estadística y Censos de la Provincia del Neuquén, en base a datos del Municipio.

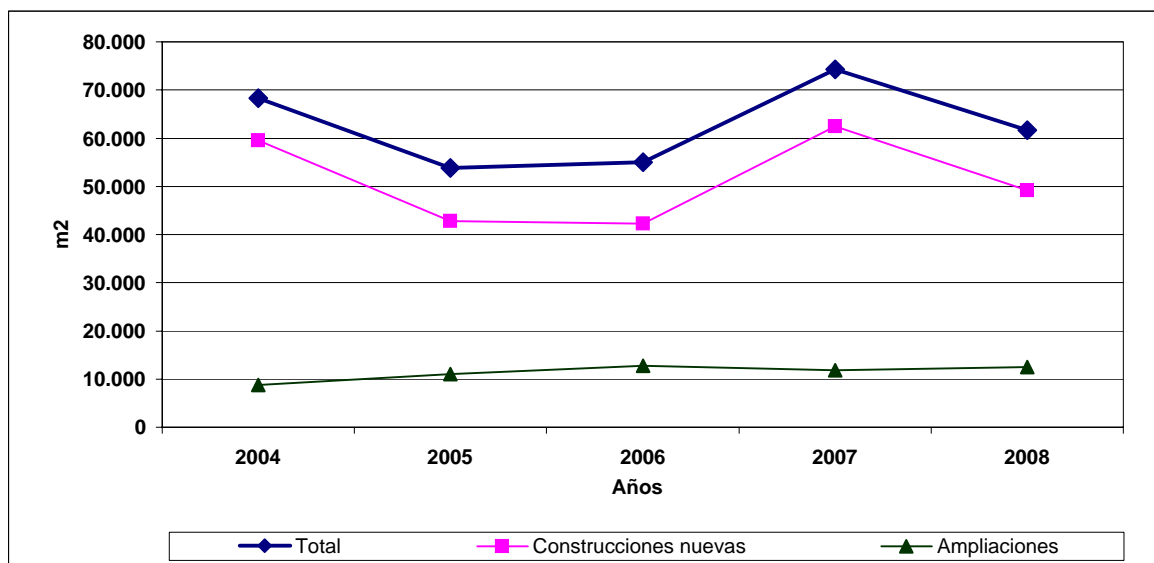
GRÁFICO 31

**Superficie cubierta autorizada para construcciones nuevas y ampliaciones según destino de obra**  
**Municipio de San Martín de los Andes**  
**Año 2008**



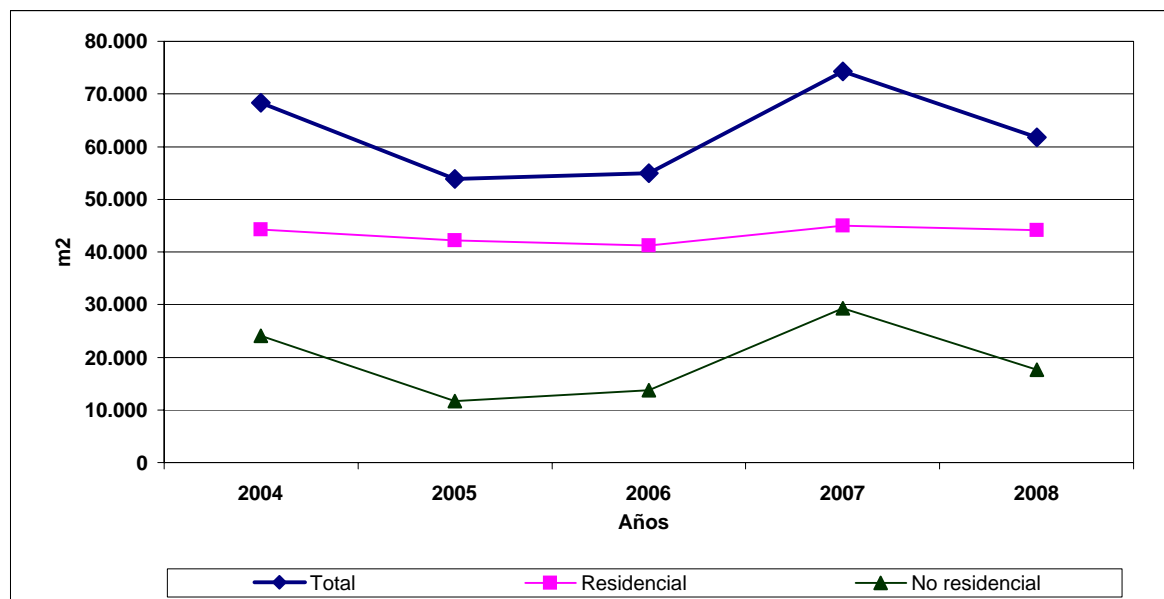
Fuente: Elaborado por la Dirección Provincial de Estadística y Censos de la Provincia del Neuquén, en base a datos del Municipio.

**GRÁFICO 32**  
**Superficie cubierta autorizada para construcciones nuevas y ampliaciones por año**  
**Municipio de San Martín de los Andes**  
**Años 2004/2008**



Fuente: Elaborado por la Dirección Provincial de Estadística y Censos de la Provincia del Neuquén, en base a datos del Municipio.

**GRÁFICO 33**  
**Superficie cubierta autorizada para uso residencial y no residencial por año**  
**Municipio de San Martín de los Andes**  
**Años 2004/2008**



Fuente: Elaborado por la Dirección Provincial de Estadística y Censos de la Provincia del Neuquén, en base a datos del Municipio.

CUADRO 21

**Permisos y superficie cubierta autorizada para construcciones nuevas y ampliaciones por uso según destino de obra**  
**Municipio de San Patricio del Chañar**  
**Año 2008**

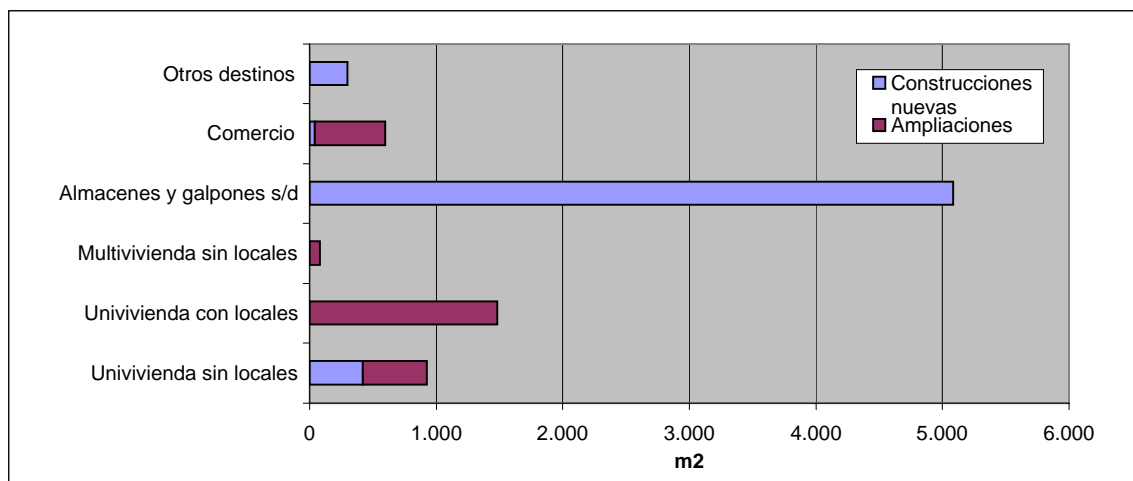
Destino de obra	Permisos	Superficie cubierta					
		Construcciones nuevas			Ampliaciones		
		Total	Uso resi- dencial	Uso no resi- dencial	Total	Uso resi- dencial	Uso no resi- dencial
<b>Total</b>	<b>43</b>	<b>5.846</b>	<b>422</b>	<b>5.424</b>	<b>2.648</b>	<b>1.609</b>	<b>1.039</b>
Univivienda sin locales	18	422	422	-	511	511	-
Univivienda con locales	14	-	-	-	1.488	1.012	476
Multivivienda sin locales	1	-	-	-	86	86	-
Multivivienda con locales	-	-	-	-	-	-	-
Industria y talleres	-	-	-	-	-	-	-
Almacenes y galpones s/d	1	5.083	-	5.083	-	-	-
Administración y bancos	-	-	-	-	-	-	-
Comercio	7	40	-	40	563	-	563
Educación	-	-	-	-	-	-	-
Salud	-	-	-	-	-	-	-
Transporte	-	-	-	-	-	-	-
Hotelería y alojamiento	-	-	-	-	-	-	-
Cultura y espectáculos	-	-	-	-	-	-	-
Recreación y deportes	-	-	-	-	-	-	-
Arquitectura funeraria	-	-	-	-	-	-	-
Gastronomía	-	-	-	-	-	-	-
Otros destinos	2	301	-	301	-	-	-

m2

Fuente: Elaborado por la Dirección Provincial de Estadística y Censos de la Provincia del Neuquén, en base a datos del Municipio.

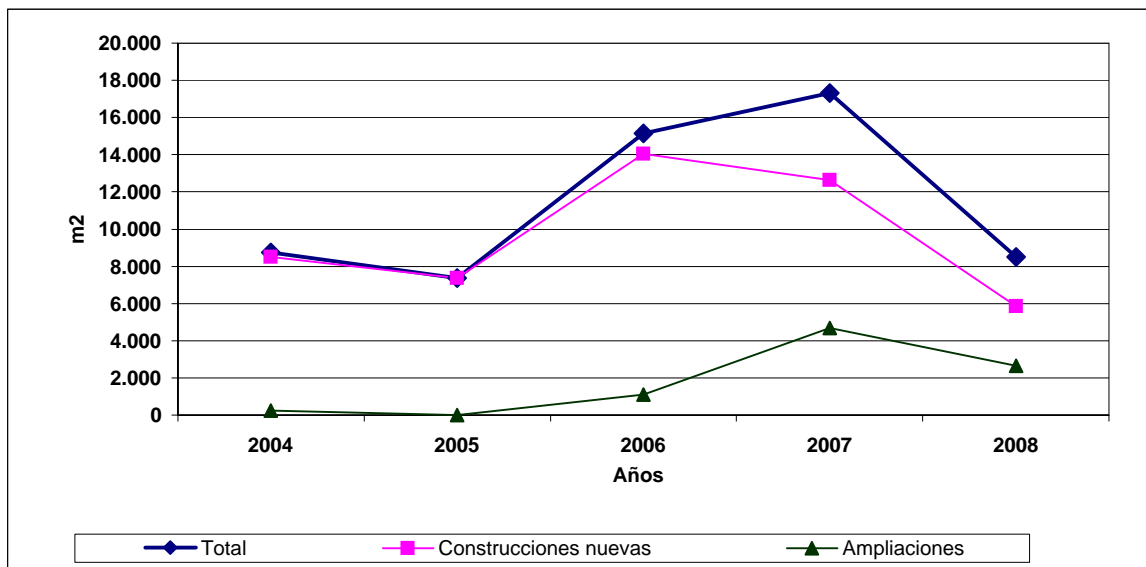
GRÁFICO 34

**Superficie cubierta autorizada para construcciones nuevas y ampliaciones según destino de obra**  
**Municipio de San Patricio del Chañar**  
**Año 2008**



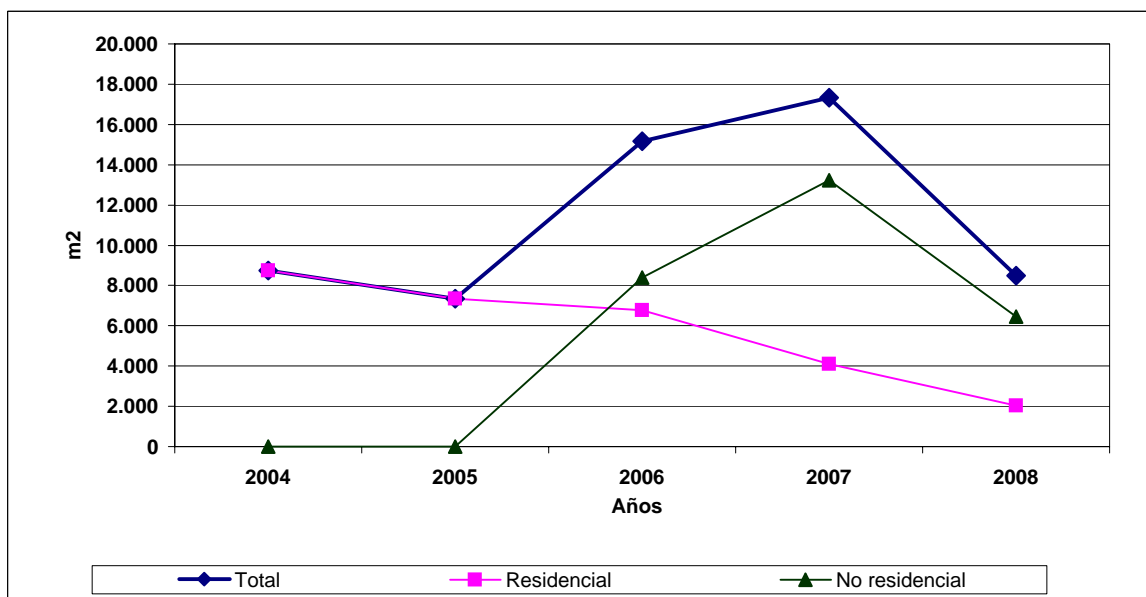
Fuente: Elaborado por la Dirección Provincial de Estadística y Censos de la Provincia del Neuquén, en base a datos del Municipio.

**GRÁFICO 35**  
**Superficie cubierta autorizada para construcciones nuevas y ampliaciones por año**  
**Municipio de San Patricio del Chañar**  
**Años 2004/2008**



Fuente: Elaborado por la Dirección Provincial de Estadística y Censos de la Provincia del Neuquén, en base a datos del Municipio.

**GRÁFICO 36**  
**Superficie cubierta autorizada para uso residencial y no residencial por año**  
**Municipio de San Patricio del Chañar**  
**Años 2004/2008**



Fuente: Elaborado por la Dirección Provincial de Estadística y Censos de la Provincia del Neuquén, en base a datos del Municipio.

CUADRO 22

**Permisos y superficie cubierta autorizada para construcciones nuevas y ampliaciones por uso según destino de obra  
Municipio de Villa La Angostura  
Año 2008**

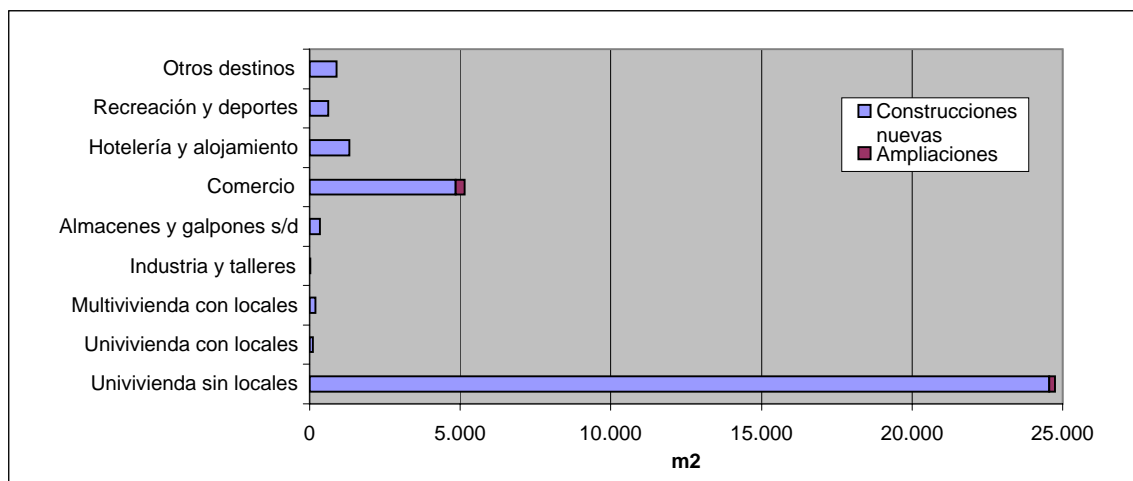
Destino de obra	Permisos	Superficie cubierta					
		Construcciones nuevas			Ampliaciones		
		Total	Uso resi- dencial	Uso no resi- dencial	Total	Uso resi- dencial	Uso no resi- dencial
<b>Total</b>	<b>322</b>	<b>32.894</b>	<b>24.732</b>	<b>8.162</b>	<b>531</b>	<b>223</b>	<b>308</b>
Univivienda sin locales	260	24.551	24.551	-	223	223	-
Univivienda con locales	1	107	65	42	-	-	-
Multivivienda sin locales	-	-	-	-	-	-	-
Multivivienda con locales	1	196	116	80	-	-	-
Industria y talleres	1	28	-	28	-	-	-
Almacenes y galpones s/d	2	343	-	343	-	-	-
Administración y bancos	-	-	-	-	-	-	-
Comercio	33	4.856	-	4.856	308	-	308
Educación	-	-	-	-	-	-	-
Salud	-	-	-	-	-	-	-
Transporte	-	-	-	-	-	-	-
Hotelería y alojamiento	5	1.314	-	1.314	-	-	-
Cultura y espectáculos	-	-	-	-	-	-	-
Recreación y deportes	4	613	-	613	-	-	-
Arquitectura funeraria	-	-	-	-	-	-	-
Gastronomía	-	-	-	-	-	-	-
Otros destinos	15	886	-	886	-	-	-

m2

Fuente: Elaborado por la Dirección Provincial de Estadística y Censos de la Provincia del Neuquén, en base a datos del Municipio.

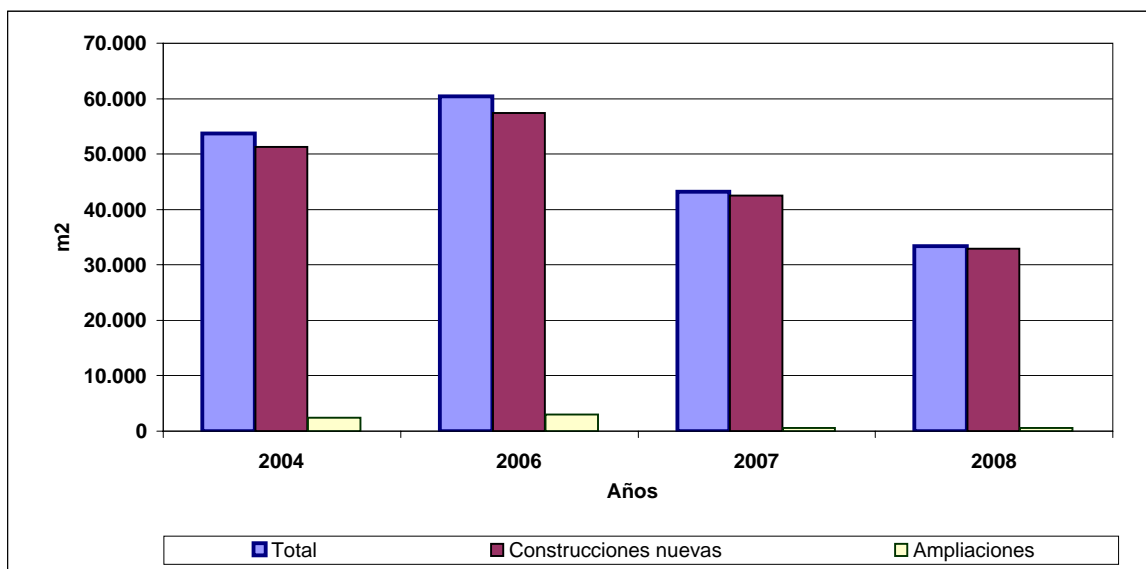
GRÁFICO 37

**Superficie cubierta autorizada para construcciones nuevas y ampliaciones según destino de obra  
Municipio de Villa La Angostura  
Año 2008**



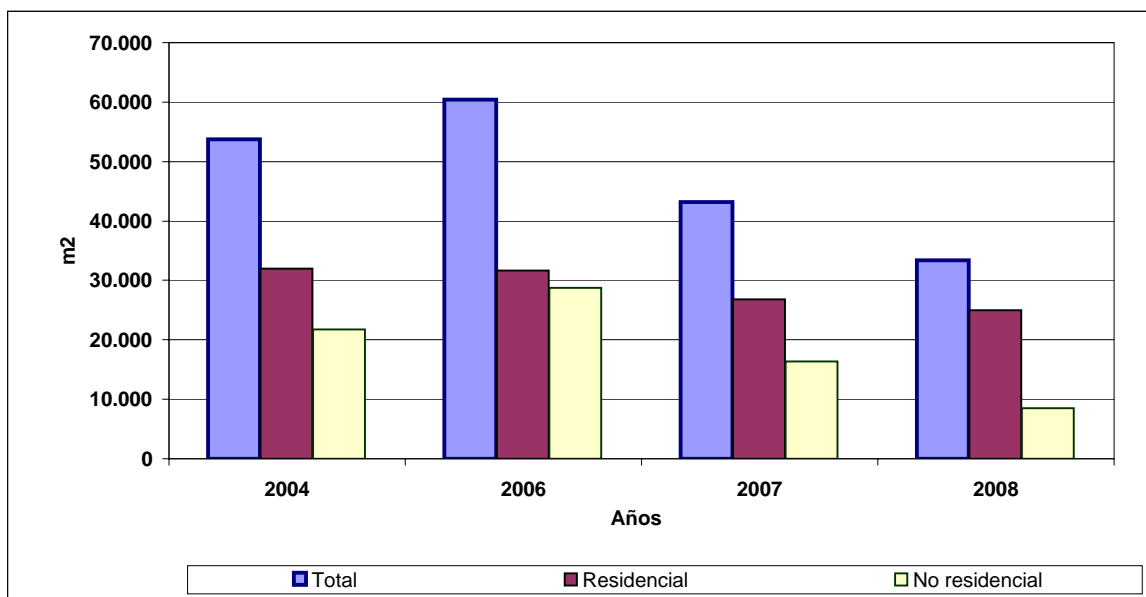
Fuente: Elaborado por la Dirección Provincial de Estadística y Censos de la Provincia del Neuquén, en base a datos del Municipio.

**GRÁFICO 38**  
**Superficie cubierta autorizada para construcciones nuevas y ampliaciones por año**  
**Municipio de Villa La Angostura**  
**Años 2004-2008**



Fuente: Elaborado por la Dirección Provincial de Estadística y Censos de la Provincia del Neuquén, en base a datos del Municipio.

**GRÁFICO 39**  
**Superficie cubierta autorizada para uso residencial y no residencial por año**  
**Municipio de Villa La Angostura**  
**Años 2004-2008**



Fuente: Elaborado por la Dirección Provincial de Estadística y Censos de la Provincia del Neuquén, en base a datos del Municipio.

CUADRO 23

**Permisos y superficie cubierta autorizada para construcciones nuevas y ampliaciones por uso según destino de obra**

**Municipio de Zapala**

**Año 2008**

Destino de obra	Permisos	Superficie cubierta					
		Construcciones nuevas			Ampliaciones		
		Total	Uso resi- dencial	Uso no resi- dencial	Total	Uso resi- dencial	Uso no resi- dencial
<b>Total</b>	<b>169</b>	<b>12.967</b>	<b>6.282</b>	<b>6.685</b>	<b>14.164</b>	<b>6.644</b>	<b>7.520</b>
Univivienda sin locales	97	4.064	4.064	-	5.514	5.514	-
Univivienda con locales	13	1.108	611	497	1.953	1.100	853
Multivivienda sin locales	4	1.451	1.451	-	-	-	-
Multivivienda con locales	-	-	-	-	-	-	-
Industria y talleres	-	-	-	-	-	-	-
Almacenes y galpones s/d	1	-	-	-	313	-	313
Administración y bancos	1	-	-	-	109	-	109
Comercio	46	4.346	156	4.190	4.580	30	4.550
Educación	-	-	-	-	-	-	-
Salud	3	-	-	-	1.482	-	1.482
Transporte	-	-	-	-	-	-	-
Hotelería y alojamiento	2	1.423	-	1.423	-	-	-
Cultura y espectáculos	-	-	-	-	-	-	-
Recreación y deportes	-	-	-	-	-	-	-
Arquitectura funeraria	-	-	-	-	-	-	-
Gastronomía	-	-	-	-	-	-	-
Otros destinos	2	575	-	575	213	-	213

m2

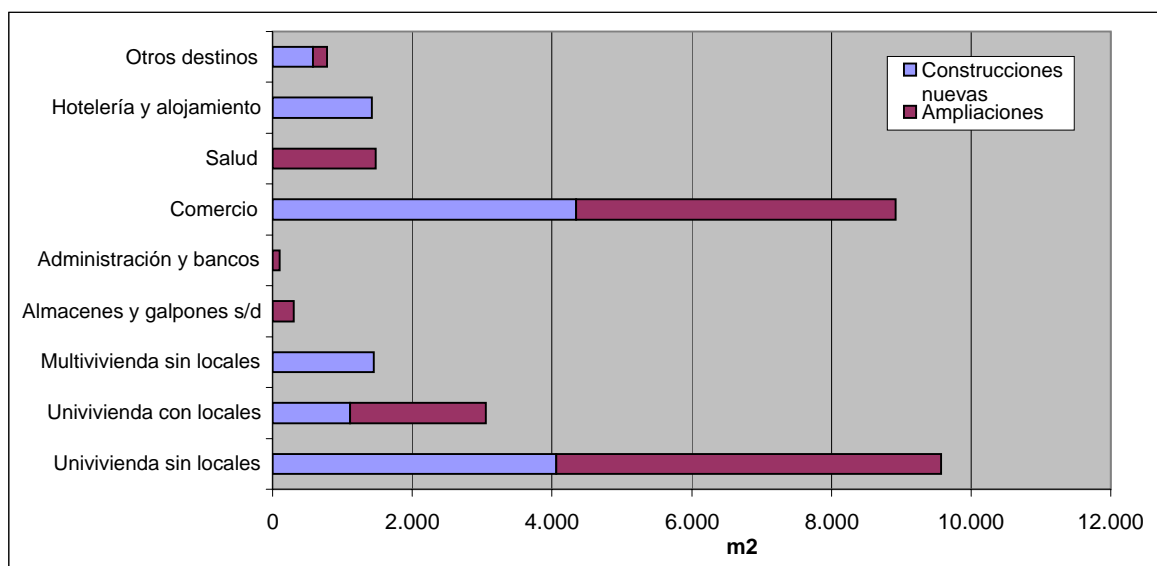
Fuente: Elaborado por la Dirección Provincial de Estadística y Censos de la Provincia del Neuquén, en base a datos del Municipio.

GRÁFICO 40

**Superficie cubierta autorizada para construcciones nuevas y ampliaciones según destino de obra**

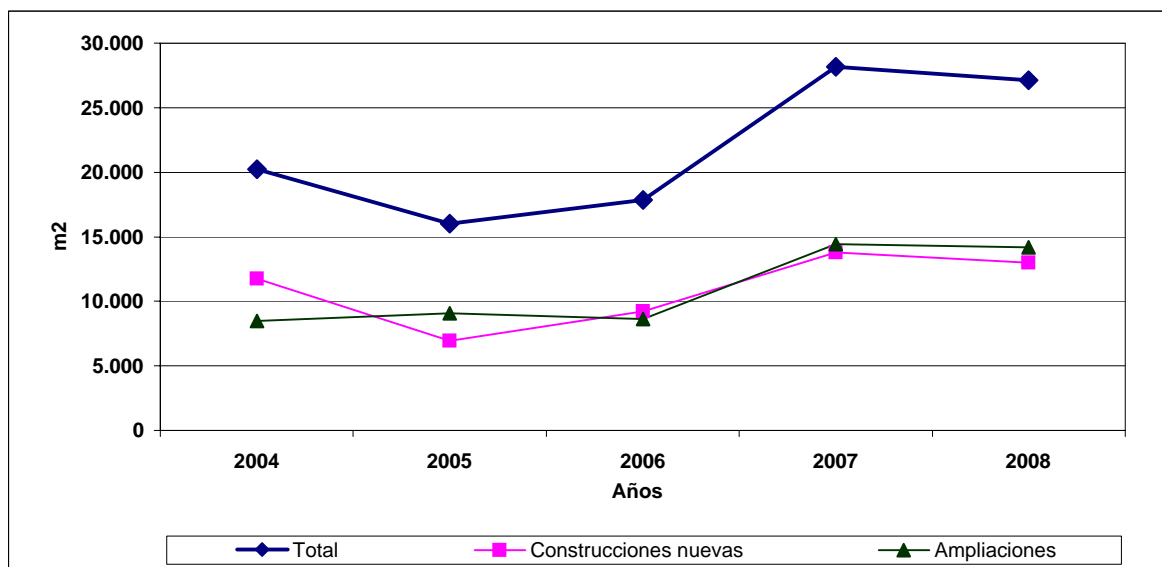
**Municipio de Zapala**

**Año 2008**



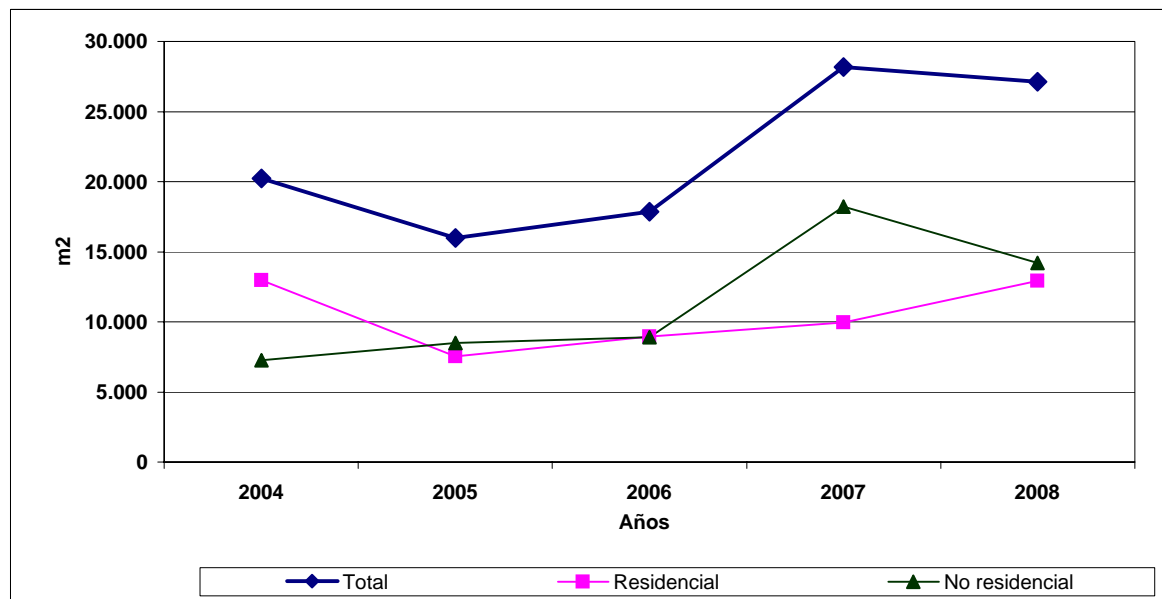
Fuente: Elaborado por la Dirección Provincial de Estadística y Censos de la Provincia del Neuquén, en base a datos del Municipio.

**GRÁFICO 41**  
**Superficie cubierta autorizada para construcciones nuevas y ampliaciones por año**  
**Municipio de Zapala**  
**Años 2004/2008**



Fuente: Elaborado por la Dirección Provincial de Estadística y Censos de la Provincia del Neuquén, en base a datos del Municipio.

**GRÁFICO 42**  
**Superficie cubierta autorizada para uso residencial y no residencial por año**  
**Municipio de Zapala**  
**Años 2004/2008**



Fuente: Elaborado por la Dirección Provincial de Estadística y Censos de la Provincia del Neuquén, en base a datos del Municipio.