

neu



MINISTERIO
DE HACIENDA
Y OBRAS PUBLICAS

Subsecretaría de Ingresos Públicos



Estadística de Permisos de Edificación para construcciones privadas Año 2009



DIRECCION PROVINCIAL DE ESTADISTICA Y CENSOS
PROVINCIA DEL NEUQUEN





PROVINCIA DEL NEUQUEN

**Ministerio de Hacienda
y Obras Públicas
Subsecretaría de Ingresos
Públicos**

Gobernador de la Provincia
Dr. Jorge Augusto SAPAG

Ministro de Hacienda, Obras
y Servicios Públicos
Cra. Esther Felipa RUIZ

Subsecretario de Ingresos Públicos
Cr. Alfredo MONACO

Coordinador Fiscal y Económico
Lic. Alejandro MONTEIRO

**DIRECCION PROVINCIAL DE
ESTADISTICA Y CENSOS**

Directora Provincial:
Lic. en Estadística
María Inés ILUNDAIN

**Dirección de
Estadísticas Económicas**
Directora:
Contador Público
María Elisa BOESS

**Dirección de
Estadísticas Sociodemográficas**
Directora:
Mg. en Demografía
Ana Carolina HERRERO

**Dirección de
Cartografía Digital**
Directora:
Sra. Liria FARIAS

**Dirección de
Coordinación Estadística**
Directora:
Prof. de Educación en Tecnología
Cristina I. CACCAVARI



**DIRECCION PROVINCIAL
DE ESTADISTICA Y CENSOS
DE LA
PROVINCIA DEL NEUQUEN**

**Directora Provincial:
Lic. en Estadística
María Inés ILUNDAIN**

Equipo técnico

**Dirección de
Estadísticas Económicas
Directora:
Contador Público
María Elisa BOESS**

**Elaboración:
Téc. Adm. Emp.
Silvia Daniela GONZALEZ**

**Control de Edición:
Prof. de Educación en Tecnología
Cristina Isabel CACCAVARI**

**Diseño de Tapa:
Téc. en Publicidad
Juan Carlos MARTINEZ**

Presentación

Con esta publicación se pretende dar a conocer la actividad de la construcción a partir de la información suministrada por los municipios de Aluminé, Centenario, Chos Malal, Cutral Co, Junín de los Andes, Neuquén, Plaza Huincul, Plottier, San Martín de los Andes, San Patricio del Chañar, Senillosa, Villa la Angostura y Zapala, a cuyas autoridades y técnicos se les agradece la colaboración prestada.

Los permisos de edificación constituyen un importante indicador de las intenciones de construcción u oferta potencial, anticipando la futura oferta real de unidades inmobiliarias. Por otra parte, conforman una serie estadística básica para el cálculo del producto y la inversión, generados por la actividad de la construcción, tanto a nivel nacional como provincial.

La información consignada corresponde al período 2005/2009 y se ha elaborado a partir de los permisos otorgados tanto para la ejecución de obras nuevas como de ampliaciones (también se incluyen empadronamientos de obras no permisadas en su momento), clasificados de acuerdo a los usos y destinos de los mismos.

*Para su mejor comprensión la información se agrupa en dos secciones: **Información General**, conteniendo datos agregados de todos los municipios informantes e **Información por municipios** con datos anuales de cada municipio, por destino y uso de las obras permisadas para el año 2009 y la serie de los últimos cinco años.*

La Dirección.

INDICE

Mapa. Ejido de los municipios informantes	1
--	----------

Aspectos Conceptuales	3
------------------------------	----------

Información General	7
----------------------------	----------

CUADRO 1	Población total y urbana estimada según municipio. Año 2009	9
CUADRO 2	Permisos para construcciones nuevas y ampliaciones por año según municipio. Años 2005/2009....	10
CUADRO 3	Superficie cubierta autorizada para construcciones nuevas y ampliaciones por año según municipio Años 2005/2009	10
GRÁFICO 1	Permisos para construcciones nuevas y ampliaciones según municipio. Año 2009	11
GRÁFICO 2	Superficie cubierta autorizada para construcciones nuevas y ampliaciones según municipio. Año 2009	11
CUADRO 4	Permisos para construcciones nuevas por año según municipio. Años 2005/2009	12
CUADRO 5	Superficie cubierta autorizada para construcciones nuevas por año según municipio. Años 2005/2009	12
CUADRO 6	Permisos para ampliaciones por año según municipio. Años 2005/2009	13
CUADRO 7	Superficie cubierta autorizada para ampliaciones por año según municipio. Años 2005/2009	13
CUADRO 8	Permisos, viviendas, habitaciones y superficie cubierta autorizada para construcciones nuevas según municipio. Año 2009	14
CUADRO 9	Permisos, habitaciones y superficie cubierta autorizada para ampliaciones según municipio. Año 2009	14
CUADRO 10	Permisos y superficie cubierta autorizada para construcciones nuevas y ampliaciones según destino de obra. Año 2009	15
GRÁFICO 3	Superficie cubierta autorizada para construcciones nuevas y ampliaciones según uso. Año 2009....	15
CUADRO 11	Permisos, viviendas y superficie cubierta autorizada para construcciones nuevas por uso según destino de obra. Año 2009	16
GRÁFICO 4	Superficie cubierta autorizada para construcciones nuevas por uso según destino de obra. Año 2009	16
CUADRO 12	Permisos y superficie cubierta autorizada para ampliaciones por uso según destino de obra. Año 2009	17
GRÁFICO 5	Superficie cubierta autorizada para ampliaciones por uso según destino de obra. Año 2009	17

Información por municipio	19
----------------------------------	-----------

Aluminé	21
----------------	-----------

CUADRO 13	Permisos y superficie cubierta autorizada para construcciones nuevas y ampliaciones por uso según destino de obra. Año 2009.....	21
GRÁFICO 6	Superficie cubierta autorizada para construcciones nuevas y ampliaciones según destino de obra. Año 2009	21
GRÁFICO 7	Superficie cubierta autorizada para construcciones nuevas y ampliaciones por año. Años 2005/2009	22
GRÁFICO 8	Superficie cubierta autorizada para uso residencial y no residencial por año. Años 2005/2009.....	22

Centenario **23**

CUADRO 14	Permisos y superficie cubierta autorizada para construcciones nuevas y ampliaciones por uso según destino de obra. Año 2009.....	23
GRÁFICO 9	Superficie cubierta autorizada para construcciones nuevas y ampliaciones según destino de obra. Año 2009	23
GRÁFICO 10	Superficie cubierta autorizada para construcciones nuevas y ampliaciones por año. Años 2005/2009	24
GRÁFICO 11	Superficie cubierta autorizada para uso residencial y no residencial por año. Años 2005/2009.....	24

Chos Malal **25**

CUADRO 15	Permisos y superficie cubierta autorizada para construcciones nuevas y ampliaciones por uso según destino de obra. Año 2009.....	25
GRÁFICO 12	Superficie cubierta autorizada para construcciones nuevas y ampliaciones según destino de obra. Año 2009	25
GRÁFICO 13	Superficie cubierta autorizada para construcciones nuevas y ampliaciones por año. Años 2005/2009	26
GRÁFICO 14	Superficie cubierta autorizada para uso residencial y no residencial por año. Años 2005/2009.....	26

Cutral Co **27**

CUADRO 16	Permisos y superficie cubierta autorizada para construcciones nuevas y ampliaciones por uso según destino de obra. Año 2009.....	27
GRÁFICO 15	Superficie cubierta autorizada para construcciones nuevas y ampliaciones según destino de obra. Año 2009	27
GRÁFICO 16	Superficie cubierta autorizada para construcciones nuevas y ampliaciones por año. Años 2005/2009	28
GRÁFICO 17	Superficie cubierta autorizada para uso residencial y no residencial por año. Años 2005/2009.....	28

Junín de los Andes **29**

CUADRO 17	Permisos y superficie cubierta autorizada para construcciones nuevas y ampliaciones por uso según destino de obra. Año 2009.....	29
GRÁFICO 18	Superficie cubierta autorizada para construcciones nuevas y ampliaciones según destino de obra. Año 2009	29

Neuquén **30**

CUADRO 18	Permisos y superficie cubierta autorizada para construcciones nuevas y ampliaciones por uso según destino de obra. Año 2009.....	30
GRÁFICO 19	Superficie cubierta autorizada para construcciones nuevas y ampliaciones según destino de obra. Año 2009	30
GRÁFICO 20	Superficie cubierta autorizada para construcciones nuevas y ampliaciones por año. Años 2005/2009	31
GRÁFICO 21	Superficie cubierta autorizada para uso residencial y no residencial por año. Años 2005/2009.....	31

Plaza Huincul **32**

CUADRO 19	Permisos y superficie cubierta autorizada para construcciones nuevas y ampliaciones por uso según destino de obra. Año 2009.....	32
GRÁFICO 22	Superficie cubierta autorizada para construcciones nuevas y ampliaciones por año. Años 2005/2009	33
GRÁFICO 23	Superficie cubierta autorizada para uso residencial y no residencial por año. Años 2005/2009.....	33

Plottier 34

CUADRO 20	Permisos y superficie cubierta autorizada para construcciones nuevas y ampliaciones por uso según destino de obra. Año 2009.....	34
GRÁFICO 24	Superficie cubierta autorizada para construcciones nuevas y ampliaciones según destino de obra. Año 2009	34
GRÁFICO 25	Superficie cubierta autorizada para construcciones nuevas y ampliaciones por año. Años 2005/2009	35
GRÁFICO 26	Superficie cubierta autorizada para uso residencial y no residencial por año. Años 2005/2009.....	35

San Martín de los Andes 36

CUADRO 21	Permisos y superficie cubierta autorizada para construcciones nuevas y ampliaciones por uso según destino de obra. Año 2009.....	36
GRÁFICO 27	Superficie cubierta autorizada para construcciones nuevas y ampliaciones según destino de obra. Año 2009	36
GRÁFICO 28	Superficie cubierta autorizada para construcciones nuevas y ampliaciones por año. Años 2005/2009	37
GRÁFICO 29	Superficie cubierta autorizada para uso residencial y no residencial por año. Años 2005/2009.....	37

San Patricio del Chañar 38

CUADRO 22	Permisos y superficie cubierta autorizada para construcciones nuevas y ampliaciones por uso según destino de obra. Año 2009.....	38
GRÁFICO 30	Superficie cubierta autorizada para construcciones nuevas y ampliaciones según destino de obra. Año 2009	38
GRÁFICO 31	Superficie cubierta autorizada para construcciones nuevas y ampliaciones por año. Años 2005/2009	39
GRÁFICO 32	Superficie cubierta autorizada para uso residencial y no residencial por año. Años 2005/2009.....	39

Senillosa 40

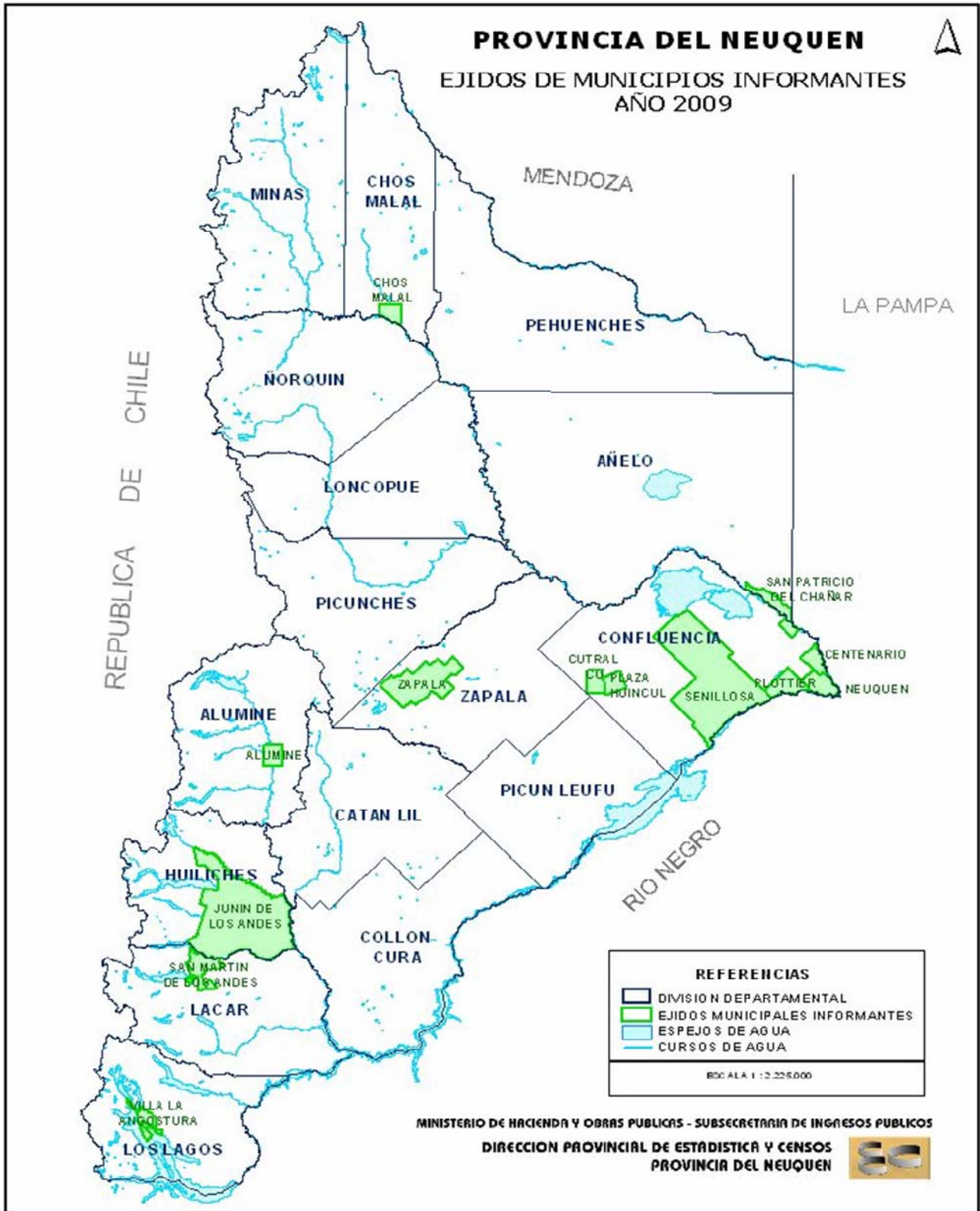
CUADRO 23	Permisos y superficie cubierta autorizada para construcciones nuevas y ampliaciones por uso según destino de obra. Año 2009.....	40
-----------	--	----

Villa La Angostura 41

CUADRO 24	Permisos y superficie cubierta autorizada para construcciones nuevas y ampliaciones por uso según destino de obra. Año 2009.....	41
GRÁFICO 33	Superficie cubierta autorizada para construcciones nuevas y ampliaciones según destino de obra. Año 2009	41
GRÁFICO 34	Superficie cubierta autorizada para construcciones nuevas y ampliaciones por año. Años 2006/2009	42
GRÁFICO 35	Superficie cubierta autorizada para uso residencial y no residencial por año. Años 2006/2009.....	42

Zapala 43

CUADRO 25	Permisos y superficie cubierta autorizada para construcciones nuevas y ampliaciones por uso según destino de obra. Año 2009.....	43
GRÁFICO 36	Superficie cubierta autorizada para construcciones nuevas y ampliaciones según destino de obra. Año 2009	43
GRÁFICO 37	Superficie cubierta autorizada para construcciones nuevas y ampliaciones por año. Años 2005/2009	44
GRÁFICO 38	Superficie cubierta autorizada para uso residencial y no residencial por año. Años 2005/2009.....	44



Aspectos conceptuales

Permisos de Edificación

Los permisos de edificación constituyen un importante indicador de las intenciones de construcción u oferta potencial, anticipando la futura oferta real de unidades inmobiliarias. Por otra parte, conforman una serie estadística básica para el cálculo del producto y la inversión, generados por la actividad de la construcción.

Los municipios que actualmente informan son: Aluminé, Centenario, Chos Malal, Cutral Co, Junín de los Andes, Neuquén, Plaza Huincul, Plottier, San Martín de los Andes, San Patricio del Chañar, Senillosa, Villa la Angostura y Zapala.

Cabe destacar que este programa forma parte de un programa mayor del INDEC (Instituto Nacional de Estadística y Censos) que recopila información de 188 municipios en todo el país (de esos 188, 5 pertenecen a nuestra provincia: Neuquén, Plottier, Zapala, Cutral Co y Centenario).

Metodología

Los municipios informantes remiten mensualmente una planilla con los datos correspondientes, los cuales son consistidos y tabulados en esta Dirección.

Variables consideradas

Permiso: está referido al expediente o trámite administrativo a través del cual se solicita la autorización para el levantamiento de la edificación. Generalmente, a cada permiso le corresponde una obra, por lo cual esta variable refleja en buena medida la cantidad de obras que se autorizan.

Superficie cubierta: corresponde a los metros cuadrados declarados en el plano de obra presentado. No se considera la superficie semicubierta. Se desagrega en:

- Uso residencial: es la que se utiliza para vivienda.
- Uso no residencial: es la que se utiliza para el desarrollo de actividades económicas, educacionales, sanitarias, deportivas, etc.

Construcción: corresponde al levantamiento independiente de una estructura completamente nueva, ya sea que el sitio sobre el cual se construye haya estado o no previamente ocupado. Comprende, además, los casos referidos a la regularización de una construcción ya realizada. (Es decir, incluye obras nuevas y el empadronamiento de obras ya construidas).

Ampliación: corresponde al agregado de superficie cubierta a una estructura ya existente y lo referido al trámite de regularización de una ampliación ya existente. (Como en el caso anterior, se incluyen obras nuevas y a empadronar).

Vivienda: es una habitación o un conjunto de habitaciones y sus accesorios, en un edificio permanente, que se destina a morada de uno o más individuos. Puede tener un acceso separado a una calle, o un espacio común de acceso dentro de un edificio que esté destinado a vivienda o no.

Habitación: es toda parte de la vivienda que pueda ser considerada como cuarto, pieza o aposento. Tal es el caso de los vestíbulos, salas, dormitorios, comedores, livings, escritorios, etc. No se consideran como habitaciones a los locales destinados a uso no residencial, a las cocinas, baños, pasillos, lavaderos, guardacoches, balcones, etc.

Local: es todo espacio cubierto y cerrado destinado a comercio, industria o prestación de servicios. Se considerarán todos los locales cualquiera sea su destino: comercio, industria, depósito, oficina, garajes para uso de terceros, mercados, espectáculos públicos, escuelas, sanatorios, templos religiosos, etc.

Las obras son clasificados según su destino declarado, el que se le dé a más de la mitad de su superficie cubierta, en:

01- Univienda sin locales: Es todo edificio residencial que comprende una sola vivienda y no incluye locales destinados a fines no residenciales en el mismo.

02- Univienda con locales: Es todo edificio residencial que comprende una sola vivienda y, además, uno o más locales de uso no residencial.

03- Multivienda sin locales: Es todo edificio residencial que comprende dos o más viviendas y no incluye locales destinados a fines no residenciales en el mismo.

04- Multivienda con locales: Es todo edificio residencial que comprende dos o más viviendas y, además, uno o más locales de uso no residencial.

05- Industria: Comprende todos los edificios destinados a las actividades de fabricación, armado y depósito de los establecimientos industriales de alta o baja complejidad.

06- Almacenaje y Galpones sin Destino: Comprende todos aquellos edificios que se destinan a depósito de mercaderías, tinglados y galpones que se levantan sin tener un fin determinado.

07- Administración, Banca y Finanzas: Comprende todos aquellos edificios que se destinan para uso en actividades administrativas por parte de las empresas y otras instituciones privadas, tal es el caso de las oficinas, bancos, compañías financieras y de seguros, etc.

08- Comercio: Comprende todos aquellos edificios que se destinan para su uso en las actividades de comercio, tanto al por mayor como al por menor, tal es el caso de almacenes, tiendas, galerías comerciales, paseos de compras, mercados minoristas y/o mayoristas, supermercados, estaciones de servicio, etc.

09- Educación: Comprende todos aquellos edificios que se destinan para uso en las actividades de instrucción, que proporcionen cursos de enseñanza académica y/o técnica, tales como escuelas, colegios, universidades, institutos, academias, guarderías de niños, etc.

10- Salud: Comprende todos aquellos edificios que se destinen a proveer cuidados de la salud, tales como hospitales, sanatorios, clínicas, consultorios, salas de primeros auxilios, dispensarios, enfermerías, etc.

11- Transporte: Comprende todos aquellos edificios destinados al embarque de pasajeros y mercaderías y a la guarda de vehículos, tales como puertos, estaciones de ómnibus, aeródromos e instalaciones conexas.

12- Hotelería y alojamiento: Comprende todos aquellos edificios destinados al alojamiento de huéspedes o pensionistas en los que se sigue un régimen especial caracterizado por el pago diario, semanal, quincenal o mensual del importe del alojamiento incluidos los moteles y alojamientos por hora, geriátricos o asilos de ancianos, orfanatos, etc.

13- Cultura y Espectáculos: Comprende todos aquellos edificios destinados a actividades culturales y artísticas tales como museos, bibliotecas, cines, teatros, auditorios, etc.

14- Recreación y Deportes: Comprende todos aquellos edificios destinados a actividades tales como clubes, estadios, gimnasios, canchas de tenis cubiertas, casinos, etc.

15- Arquitectura funeraria: Comprende todos aquellos edificios que se destinan a sepulturas y depósitos de cadáveres, tales como panteones, mausoleos, bóvedas, nichos, etc.

16- Gastronomía: Comprende a los locales destinados a la venta al por menor de alimentos y bebidas para consumo inmediato e "in situ", tal es el caso de restaurantes, parrillas, casas de comidas, bares, confiterías, cafeterías, pizzerías, etc.

17- Otros destinos: Comprende todos aquellos edificios destinados a actividades no incluidas en las definiciones anteriores, tales como cuarteles de bomberos voluntarios, capillas, iglesias, etc.

Simbología

Signos convencionales

... información no disponible a la fecha de publicación

- dato igual a cero

Abreviaturas

s.d. sin destino

Unidad de medida

m2 metro cuadrado

Información General

CUADRO 1
Población total y urbana estimada según municipio
Año 2009

Municipio	Población total estimada	Participación porcentual
		%
Total Municipios de la Provincia	534.866	100,00
Total Municipios informantes	468.441	87,58
Aluminé	4.666	0,87
Centenario	32.961	6,16
Chos Malal	14.073	2,63
Cutral Co	35.420	6,62
Junín de los Andes	14.256	2,67
Neuquén	225.411	42,14
Plaza Huincul	12.815	2,40
Plottier	30.451	5,69
San Martín de los Andes	34.242	6,40
San Patricio del Chañar	7.178	1,34
Senillosa	7.189	1,34
Villa La Angostura	14.479	2,71
Zapala	35.300	6,60

Nota: Se incluyen municipios del programa "Permisos de Edificación".

Fuente: Elaborado por la Dirección Provincial de Estadística y Censos de la Provincia del Neuquén.

CUADRO 2
Permisos para construcciones nuevas y ampliaciones por año según municipio
Años 2005/2009

Municipio	Año				
	2005	2006	2007	2008	2009
Total	1.238	1.850	1.537	1.724	1.857
Aluminé	22	24	19	22	13
Centenario	21	32	32	62	93
Chos Malal	39	19	28	42	24
Cutral Co	15	17	28	27	23
Junín de los Andes	99
Neuquén	482	654	566	549	632
Plaza Huincul	2	15	9	7	6
Plottier	167	235	168	190	133
San Martín de los Andes	238	263	216	287	245
San Patricio del Chañar	130	84	68	43	25
Senillosa	2	1	...	4	3
Villa La Angostura	...	384	279	322	362
Zapala	120	122	124	169	199

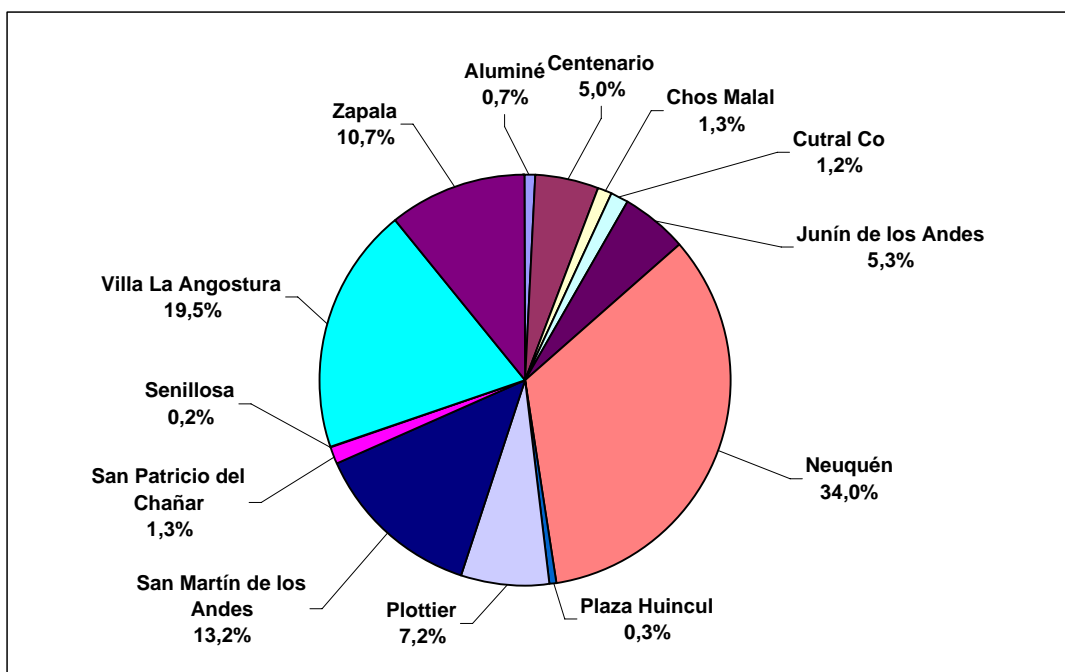
Fuente: Elaborado por la Dirección Provincial de Estadística y Censos de la Provincia del Neuquén, en base a datos de los Municipios.

CUADRO 3
Superficie cubierta autorizada para construcciones nuevas y ampliaciones
por año según municipio. Años 2005/2009

Municipio	Año				
	2005	2006	2007	2008	2009
Total	312.968	588.742	518.367	510.385	524.520
Aluminé	3.648	4.637	2.689	3.242	1.651
Centenario	4.691	5.758	8.317	24.104	24.056
Chos Malal	5.682	3.692	5.108	9.769	6.151
Cutral Co	3.730	5.072	7.296	4.814	3.355
Junín de los Andes	13.682
Neuquén	180.724	346.405	291.403	296.707	311.932
Plaza Huincul	230	10.534	1.235	1.778	588
Plottier	36.752	64.113	39.395	38.877	32.918
San Martín de los Andes	53.860	54.976	74.278	61.710	50.425
San Patricio del Chañar	7.360	15.159	17.319	8.494	3.842
Senillosa	292	140	...	334	812
Villa La Angostura	...	60.400	43.149	33.425	46.875
Zapala	15.999	17.856	28.178	27.131	28.233

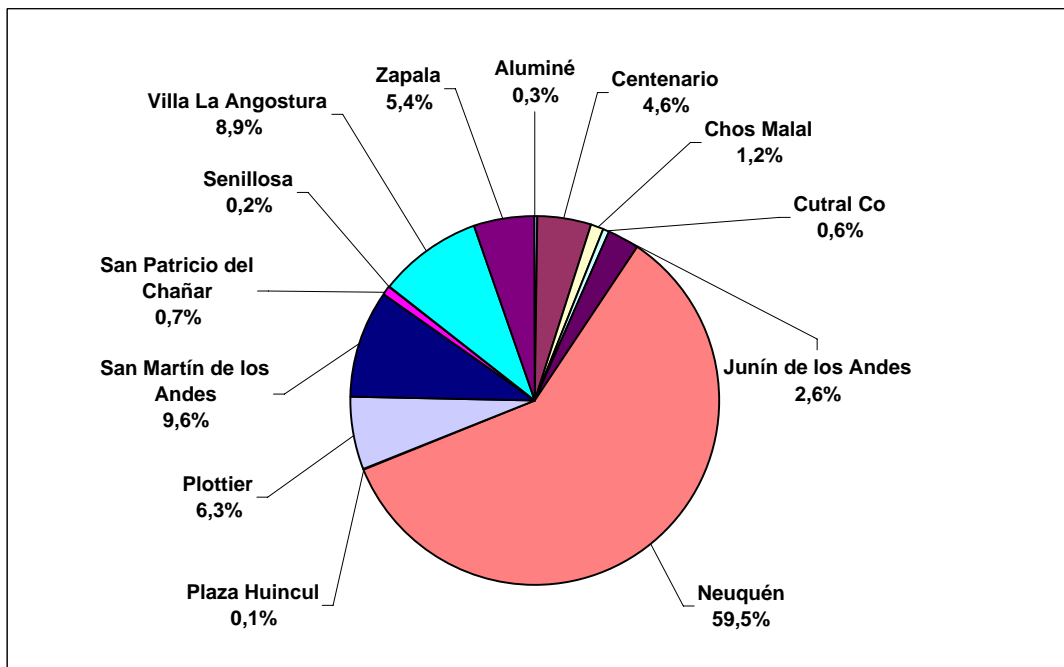
Fuente: Elaborado por la Dirección Provincial de Estadística y Censos de la Provincia del Neuquén, en base a datos de los Municipios.

GRÁFICO 1
Permisos para construcciones nuevas y ampliaciones según municipio
Año 2009



Fuente: Elaborado por la Dirección Provincial de Estadística y Censos de la Provincia del Neuquén, en base a datos de los Municipios.

GRÁFICO 2
Superficie cubierta autorizada para construcciones nuevas y ampliaciones según municipio. Año 2009



Fuente: Elaborado por la Dirección Provincial de Estadística y Censos de la Provincia del Neuquén, en base a datos de los Municipios.

CUADRO 4
Permisos para construcciones nuevas por año según municipio
Años 2005/2009

Municipio	Año				
	2005	2006	2007	2008	2009
Total	864	1.256	1.059	1.216	1.225
Aluminé	15	21	17	19	10
Centenario	15	22	27	58	87
Chos Malal	18	13	17	16	11
Cutral Co	12	17	28	26	21
Junín de los Andes	60
Neuquén	309	338	325	342	343
Plaza Huincul	2	13	9	7	6
Plottier	137	176	138	156	104
San Martín de los Andes	168	167	148	171	136
San Patricio del Chañar	130	72	24	13	4
Senillosa	2	1	...	2	-
Villa La Angostura	...	352	270	317	330
Zapala	56	64	56	89	113

Fuente: Elaborado por la Dirección Provincial de Estadística y Censos de la Provincia del Neuquén, en base a datos de los Municipios.

CUADRO 5
Superficie cubierta autorizada para construcciones nuevas por año según municipio
Años 2005/2009

Municipio	Año				
	2005	2006	2007	2008	2009
Total	249.159	443.174	388.595	410.905	406.042
Aluminé	2.746	4.365	2.587	3.018	1.413
Centenario	4.047	4.443	7.584	23.672	23.459
Chos Malal	2.653	1.831	3.365	3.375	1.581
Cutral Co	3.292	5.072	7.296	4.765	3.114
Junín de los Andes	10.580
Neuquén	147.716	242.294	200.830	239.039	237.459
Plaza Huincul	230	10.334	1.235	1.778	588
Plottier	31.115	51.723	34.378	34.122	28.573
San Martín de los Andes	42.773	42.277	62.397	49.221	37.585
San Patricio del Chañar	7.360	14.042	12.633	5.846	1.783
Senillosa	292	140	...	208	-
Villa La Angostura	...	57.426	42.517	32.894	45.859
Zapala	6.935	9.227	13.773	12.967	14.048

Fuente: Elaborado por la Dirección Provincial de Estadística y Censos de la Provincia del Neuquén, en base a datos de los Municipios.

CUADRO 6
Permisos para ampliaciones por año según municipio
Años 2005/2009

Municipio	Año				
	2005	2006	2007	2008	2009
Total	374	594	478	508	632
Aluminé	7	3	2	3	3
Centenario	6	10	5	4	6
Chos Malal	21	6	11	26	13
Cutral Co	3	-	-	1	2
Junín de los Andes	39
Neuquén	173	316	241	207	289
Plaza Huincul	-	2	-	-	-
Plottier	30	59	30	34	29
San Martín de los Andes	70	96	68	116	109
San Patricio del Chañar	-	12	44	30	21
Senillosa	-	-	...	2	3
Villa La Angostura	...	32	9	5	32
Zapala	64	58	68	80	86

Fuente: Elaborado por la Dirección Provincial de Estadística y Censos de la Provincia del Neuquén, en base a datos de los Municipios.

CUADRO 7
Superficie cubierta autorizada para ampliaciones por año según municipio
Años 2005/2009

Municipio	Año				
	2005	2006	2007	2008	2009
Total	63.809	145.568	129.772	99.480	118.478
Aluminé	902	272	102	224	238
Centenario	644	1.315	733	432	597
Chos Malal	3.029	1.861	1.743	6.394	4.570
Cutral Co	438	-	-	49	241
Junín de los Andes	3.102
Neuquén	33.008	104.111	90.573	57.668	74.473
Plaza Huincul	-	200	-	-	-
Plottier	5.637	12.390	5.017	4.755	4.345
San Martín de los Andes	11.087	12.699	11.881	12.489	12.840
San Patricio del Chañar	-	1.117	4.686	2.648	2.059
Senillosa	-	-	...	126	812
Villa La Angostura	...	2.974	632	531	1.016
Zapala	9.064	8.629	14.405	14.164	14.185

Fuente: Elaborado por la Dirección Provincial de Estadística y Censos de la Provincia del Neuquén, en base a datos de los Municipios.

CUADRO 8
Permisos, viviendas, habitaciones y superficie cubierta autorizada para construcciones nuevas según municipio
Año 2009

Municipio	Permisos	Viviendas	Habitaciones	Superficie cubierta		
				Total	Residencial	No residencial
					m2	
Total	1.225	2.780	8.476	406.042	265.097	140.945
Aluminé	10	10	40	1.413	980	433
Centenario	87	106	465	23.459	11.407	12.052
Chos Malal	11	10	41	1.581	1.385	196
Cutral Co	21	19	80	3.114	2.499	615
Junín de los Andes	60	89	157	10.580	6.816	3.764
Neuquén	343	1.699	5.392	237.459	163.747	73.712
Plaza Huincul	6	6	29	588	588	-
Plottier	104	115	360	28.573	13.590	14.983
San Martín de los Andes	136	348	967	37.585	28.714	8.871
San Patricio del Chañar	4	3	4	1.783	112	1.671
Senillosa	-	-	-	-	-	-
Villa La Angostura	330	276	649	45.859	27.603	18.256
Zapala	113	99	292	14.048	7.656	6.392

Fuente: Elaborado por la Dirección Provincial de Estadística y Censos de la Provincia del Neuquén, en base a datos de los Municipios.

CUADRO 9
Permisos, habitaciones y superficie cubierta autorizada para ampliaciones según municipio
Año 2009

Municipio	Permisos	Habitaciones	Superficie cubierta		
			Total	Residencial	No residencial
				m2	
Total	632	2.541	118.478	72.806	45.672
Aluminé	3	1	238	50	188
Centenario	6	9	597	254	343
Chos Malal	13	6	4.570	1.343	3.227
Cutral Co	2	7	241	142	99
Junín de los Andes	39	54	3.102	2.366	736
Neuquén	289	1.744	74.473	47.854	26.619
Plaza Huincul	-	-	-	-	-
Plottier	29	72	4.345	2.694	1.651
San Martín de los Andes	109	245	12.840	7.104	5.736
San Patricio del Chañar	21	15	2.059	893	1.166
Senillosa	3	2	812	177	635
Villa La Angostura	32	78	1.016	844	172
Zapala	86	308	14.185	9.085	5.100

Fuente: Elaborado por la Dirección Provincial de Estadística y Censos de la Provincia del Neuquén, en base a datos de los Municipios.

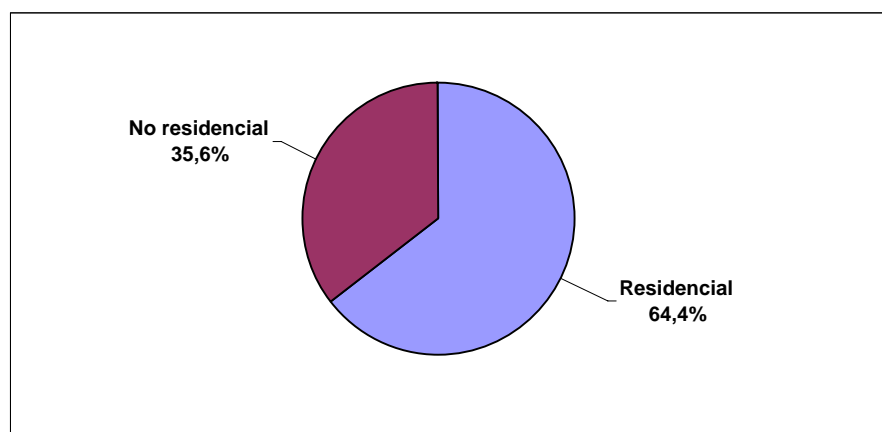
CUADRO 10
Permisos y superficie cubierta autorizada para construcciones nuevas y ampliaciones
según destino de obra
Año 2009

Destino de obra	Permisos	Superficie cubierta				
		Total		Residencial	No residencial	
		%	m2	%	m2	
Total	1.857	100,0	524.520	100,0	337.903	186.617
Univivienda sin locales	1.050	56,5	124.103	23,7	124.103	-
Univivienda con locales	81	4,4	13.609	2,6	8.281	5.328
Multivivienda sin locales	272	14,6	142.843	27,2	142.843	-
Multivivienda con locales	60	3,2	64.684	12,3	57.649	7.035
Industria y Talleres	18	1,0	15.051	2,9	457	14.594
Almacenaje y galpones sin destino	51	2,7	19.597	3,7	9	19.588
Administración y bancos	6	0,3	2.047	0,4	-	2.047
Comercio	208	11,2	71.265	13,6	3.975	67.290
Educación	8	0,4	2.892	0,6	62	2.830
Salud	25	1,3	8.326	1,6	401	7.925
Transporte	2	0,1	567	0,1	-	567
Hotelería y alojamiento	26	1,4	14.805	2,8	123	14.682
Recreación y deporte	6	0,3	878	0,2	-	878
Arquitectura funeraria	4	0,2	50	0,0	-	50
Gastronomía	1	0,1	18	0,0	-	18
Otros destinos	39	2,1	43.785	8,3	-	43.785

Nota: La información corresponde a los municipios de Aluminé, Centenario, Cutral Co, Chos Malal, Junín de los Andes, Neuquén, Plaza Huincul, Plottier, San Patricio del Chañar, San Martín de los Andes, Senillosa, Villa la Angostura y Zapala.

Fuente: Elaborado por la Dirección Provincial de Estadística y Censos de la Provincia del Neuquén, en base a datos de los Municipios.

GRÁFICO 3
Superficie cubierta autorizada para construcciones nuevas y ampliaciones
según uso. Año 2009



Nota: La información corresponde a los municipios de Aluminé, Centenario, Cutral Co, Chos Malal, Junín de los Andes, Neuquén, Plaza Huincul, Plottier, San Patricio del Chañar, San Martín de los Andes, Senillosa, Villa la Angostura y Zapala.

Fuente: Elaborado por la Dirección Provincial de Estadística y Censos de la Provincia del Neuquén, en base a datos de los Municipios.

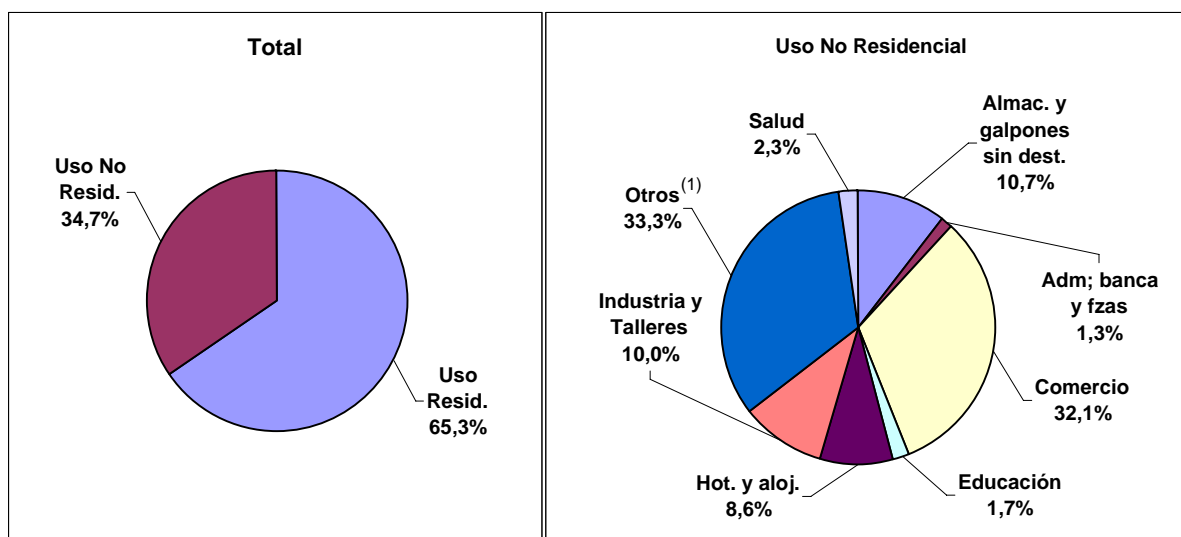
CUADRO 1 1
Permisos, viviendas y superficie cubierta autorizada para construcciones nuevas
por uso según destino de obra
Año 2009

Destino de obra	Permisos	Viviendas	Superficie cubierta		
			Total	Residencial	No residencial
Total	1.225	2.780	406.042	265.097	140.945
				m2	
Univivienda sin locales	733	733	96.837	96.837	-
Univivienda con locales	31	31	5.081	3.216	1.865
Multivivienda sin locales	179	1.483	121.792	121.792	-
Multivivienda con locales	49	495	46.161	39.919	6.242
Industria y Talleres	15	-	14.148	-	14.148
Almacenaje y galpones sin destino	32	-	15.057	-	15.057
Administración, banca y finanzas	3	-	1.781	-	1.781
Comercio	118	35	48.147	2.972	45.175
Educación	5	1	2.525	62	2.463
Salud	10	1	3.508	213	3.295
Transporte	2	-	567	-	567
Hotelería y alojamiento	13	1	12.187	86	12.101
Cultura y espectáculo	-	-	-	-	-
Recreación y deporte	5	-	802	-	802
Arquitectura funeraria	4	-	50	-	50
Gastronomía	1	-	18	-	18
Otros destinos	25	-	37.381	-	37.381

Nota: La información corresponde a los municipios de Aluminé, Centenario, Cutral Co, Chos Malal, Junín de los Andes, Neuquén, Plaza Huincul, Plottier, San Patricio del Chañar, San Martín de los Andes, Senillosa, Villa La Angostura y Zapala.

Fuente: Elaborado por la Dirección Provincial de Estadística y Censos de la Provincia del Neuquén, en base a datos de los Municipios.

GRÁFICO 4
Superficie cubierta autorizada para construcciones nuevas
por uso según destino de obra
Año 2009



⁽¹⁾ Incluye la parte no residencial de viviendas, transporte, recreación y deporte, arquitectura funeraria, gastronomía y otros destinos.

Nota: La información corresponde a los municipios de Aluminé, Centenario, Cutral Co, Chos Malal, Junín de los Andes, Neuquén, Plaza Huincul, Plottier, San Patricio del Chañar, San Martín de los Andes, Senillosa, Villa La Angostura y Zapala.

Fuente: Elaborado por la Dirección Provincial de Estadística y Censos de la Provincia del Neuquén, en base a datos de los Municipios.

CUADRO 12

Permisos y superficie cubierta autorizada para ampliaciones por uso según destino de obra Año 2009

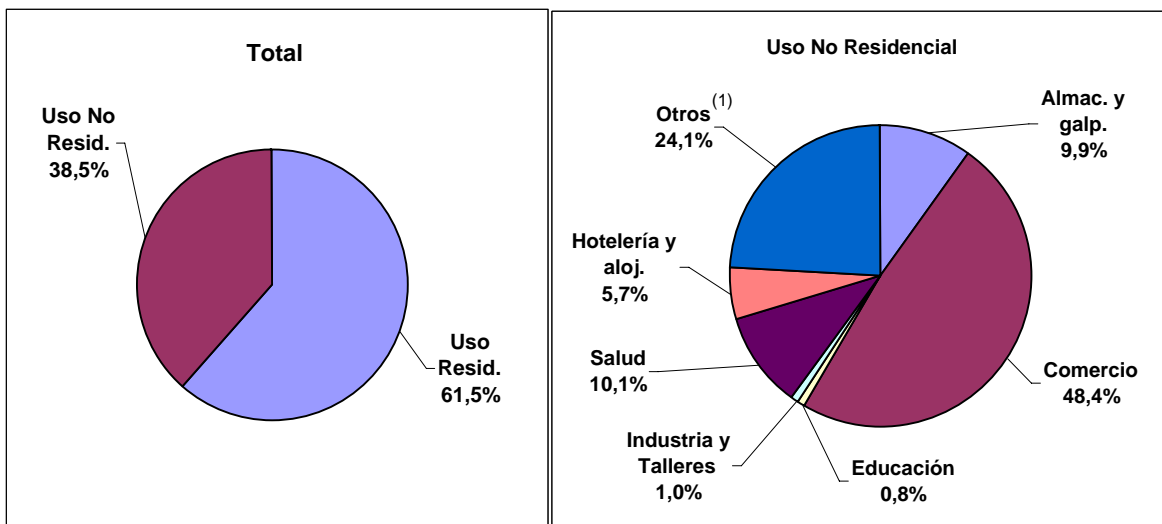
Destino de obra	Permisos	Superficie cubierta		
		Total	Residencial	No residencial
Total	632	118.478	72.806	45.672
			m2	
Univivienda sin locales	317	27.266	27.266	-
Univivienda con locales	50	8.528	5.065	3.463
Multivivienda sin locales	93	21.051	21.051	-
Multivivienda con locales	11	18.523	17.730	793
Industria y Talleres	3	903	457	446
Almacenaje y galpones sin destino	19	4.540	9	4.531
Administración, banca y finanzas	3	266	-	266
Comercio	90	23.118	1.003	22.115
Educación	3	367	-	367
Salud	15	4.818	188	4.630
Transporte	-	-	-	-
Hotelería y alojamiento	13	2.618	37	2.581
Cultura y espectáculo	-	-	-	-
Recreación y deporte	1	76	-	76
Arquitectura funeraria	-	-	-	-
Gastronomía	-	-	-	-
Otros destinos	14	6.404	-	6.404

Nota: La información corresponde a los municipios de Aluminé, Centenario, Cutral Co, Chos Malal, Junín de los Andes, Neuquén, Plaza Huincul, Plottier, San Patricio del Chañar, San Martín de los Andes, Senillosa, Villa La Angostura y Zapala.

Fuente: Elaborado por la Dirección Provincial de Estadística y Censos de la Provincia del Neuquén, en base a datos de los Municipios.

GRÁFICO 5

Superficie cubierta autorizada para ampliaciones por uso según destino de obra Año 2009



(1) Incluye la parte no residencial de viviendas, administración, banca y finanzas, recreación y deporte y otros destinos.

Nota: La información corresponde a los municipios de Aluminé, Centenario, Cutral Co, Chos Malal, Junín de los Andes, Neuquén, Plaza Huincul, Plottier, San Patricio del Chañar, San Martín de los Andes, Senillosa, Villa La Angostura y Zapala.

Fuente: Elaborado por la Dirección Provincial de Estadística y Censos de la Provincia del Neuquén, en base a datos de los Municipios.

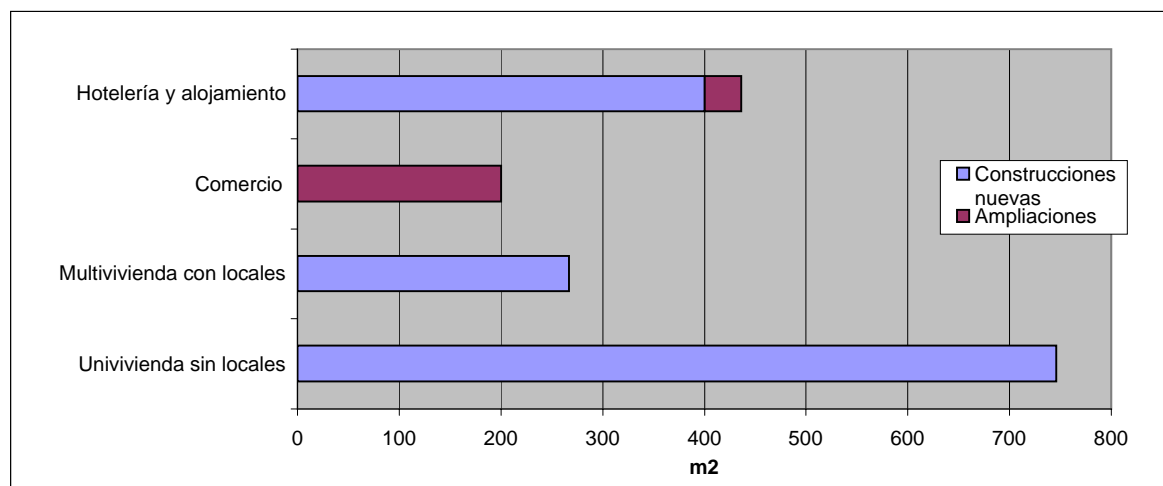
Información por Municipio

CUADRO 13
Permisos y superficie cubierta autorizada para construcciones nuevas y ampliaciones por uso según destino de obra
Municipio de Aluminé
Año 2009

Destino de obra	Permisos	Superficie cubierta					
		Construcciones nuevas			Ampliaciones		
		Total	Uso residencial	Uso no residencial	Total	Uso residencial	Uso no residencial
Total	13	1.413	980	433	238	50	188
Univivienda sin locales	7	746	746	-	-	-	-
Univivienda con locales	-	-	-	-	-	-	-
Multivivienda sin locales	-	-	-	-	-	-	-
Multivivienda con locales	1	267	148	119	-	-	-
Industria y talleres	-	-	-	-	-	-	-
Almacenes y galpones s.d.	-	-	-	-	-	-	-
Administración y bancos	-	-	-	-	-	-	-
Comercio	2	-	-	-	201	13	188
Educación	-	-	-	-	-	-	-
Salud	-	-	-	-	-	-	-
Transporte	-	-	-	-	-	-	-
Hotelería y alojamiento	3	400	86	314	37	37	-
Cultura y espectáculos	-	-	-	-	-	-	-
Recreación y deportes	-	-	-	-	-	-	-
Arquitectura funeraria	-	-	-	-	-	-	-
Gastronomía	-	-	-	-	-	-	-
Otros destinos	-	-	-	-	-	-	-

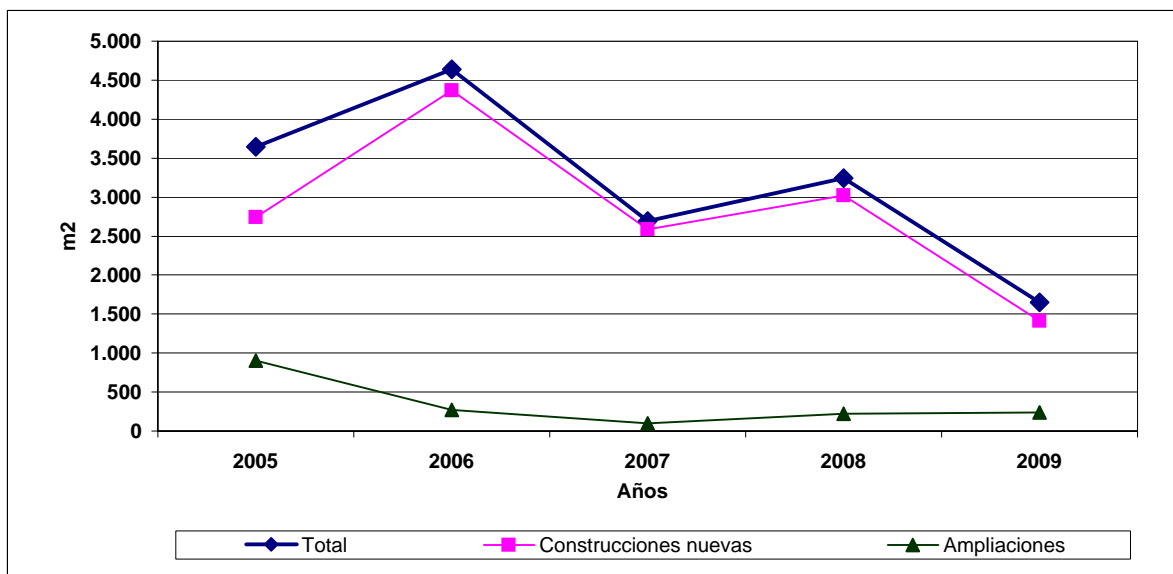
Fuente: Elaborado por la Dirección Provincial de Estadística y Censos de la Provincia del Neuquén, en base a datos del Municipio.

GRÁFICO 6
Superficie cubierta autorizada para construcciones nuevas y ampliaciones según destino de obra
Municipio de Aluminé
Año 2009



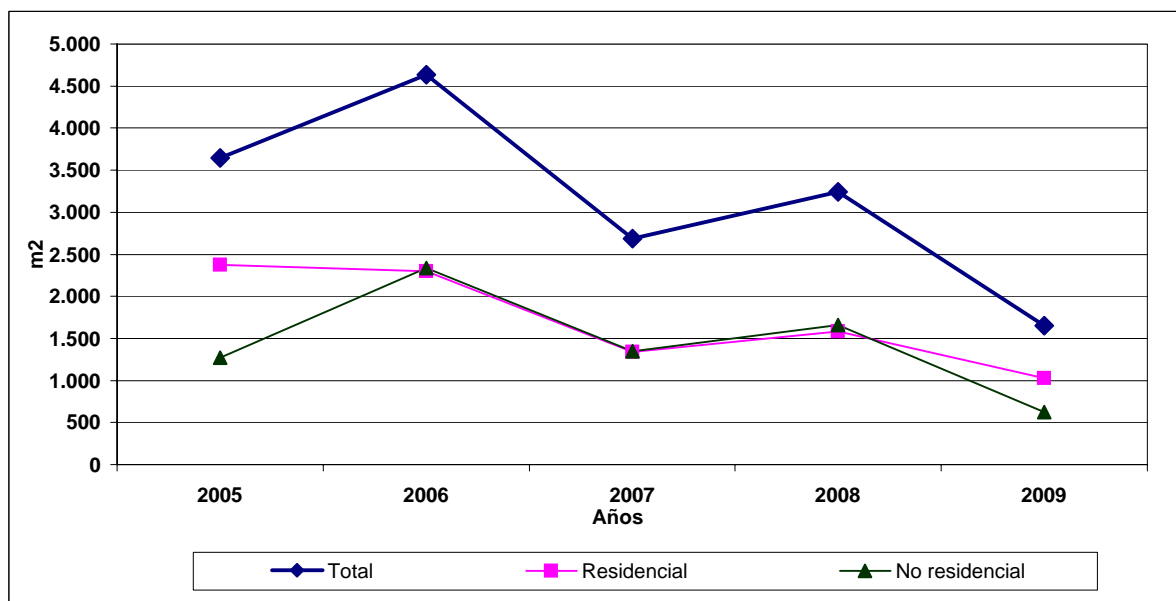
Fuente: Elaborado por la Dirección Provincial de Estadística y Censos de la Provincia del Neuquén, en base a datos del Municipio.

GRÁFICO 7
Superficie cubierta autorizada para construcciones nuevas y ampliaciones por año
Municipio de Aluminé
Años 2005/2009



Fuente: Elaborado por la Dirección Provincial de Estadística y Censos de la Provincia del Neuquén, en base a datos del Municipio.

GRÁFICO 8
Superficie cubierta autorizada para uso residencial y no residencial por año
Municipio de Aluminé
Años 2005/2009



Fuente: Elaborado por la Dirección Provincial de Estadística y Censos de la Provincia del Neuquén, en base a datos del Municipio.

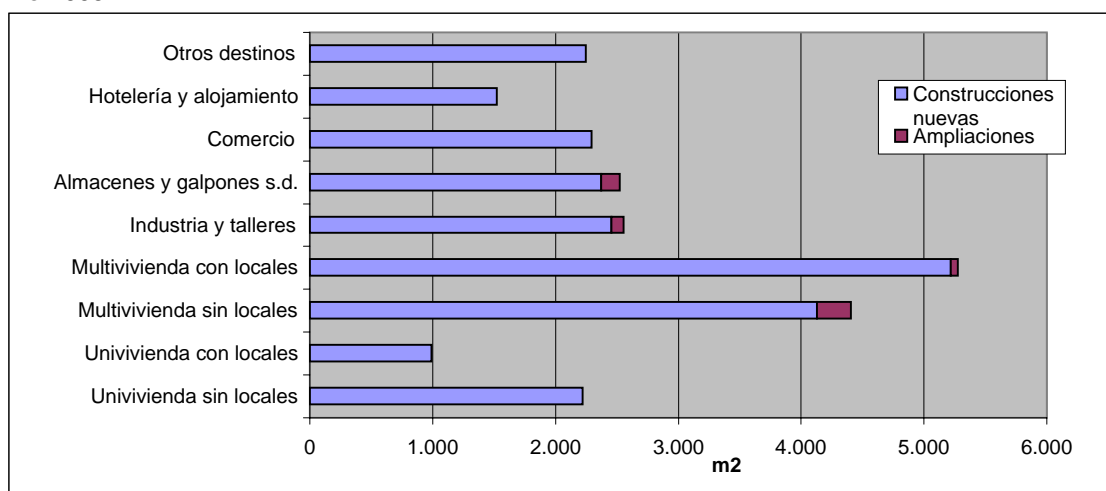
CUADRO 14
Permisos y superficie cubierta autorizada para construcciones nuevas y ampliaciones por uso según destino de obra
Municipio de Centenario
Año 2009

Destino de obra	Permisos	Superficie cubierta					
		Construcciones nuevas			Ampliaciones		
		Total	Uso resi- dencial	Uso no resi- dencial	Total	Uso resi- dencial	Uso no resi- dencial
Total	93	23.459	11.407	12.052	597	254	343
Univienda sin locales	32	5.220	5.220	-	61	61	-
Univienda con locales	16	2.457	1.534	923	104	39	65
Multivienda sin locales	8	2.374	2.374	-	154	154	-
Multivienda con locales	8	2.295	1.393	902	-	-	-
Industria y talleres	1	1.523	-	1.523	-	-	-
Almacenes y galpones s.d	6	2.247	-	2.247	-	-	-
Administración y bancos	-	-	-	-	-	-	-
Comercio	19	4.130	886	3.244	278	-	278
Educación	-	-	-	-	-	-	-
Salud	-	-	-	-	-	-	-
Transporte	-	-	-	-	-	-	-
Hotelería y alojamiento	1	993	-	993	-	-	-
Cultura y espectáculos	-	-	-	-	-	-	-
Recreación y deportes	-	-	-	-	-	-	-
Arquitectura funeraria	-	-	-	-	-	-	-
Gastronomía	-	-	-	-	-	-	-
Otros destinos	2	2.220	-	2.220	-	-	-

m2

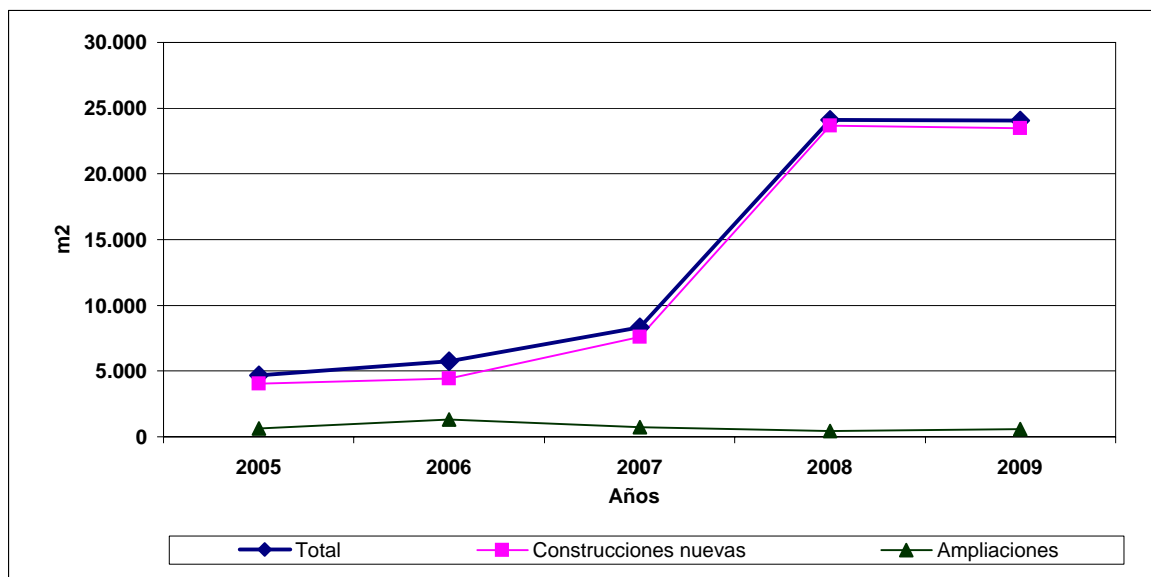
Fuente: Elaborado por la Dirección Provincial de Estadística y Censos de la Provincia del Neuquén, en base a datos del Municipio.

GRÁFICO 9
Superficie cubierta autorizada para construcciones nuevas y ampliaciones según destino de obra
Municipio de Centenario
Año 2009



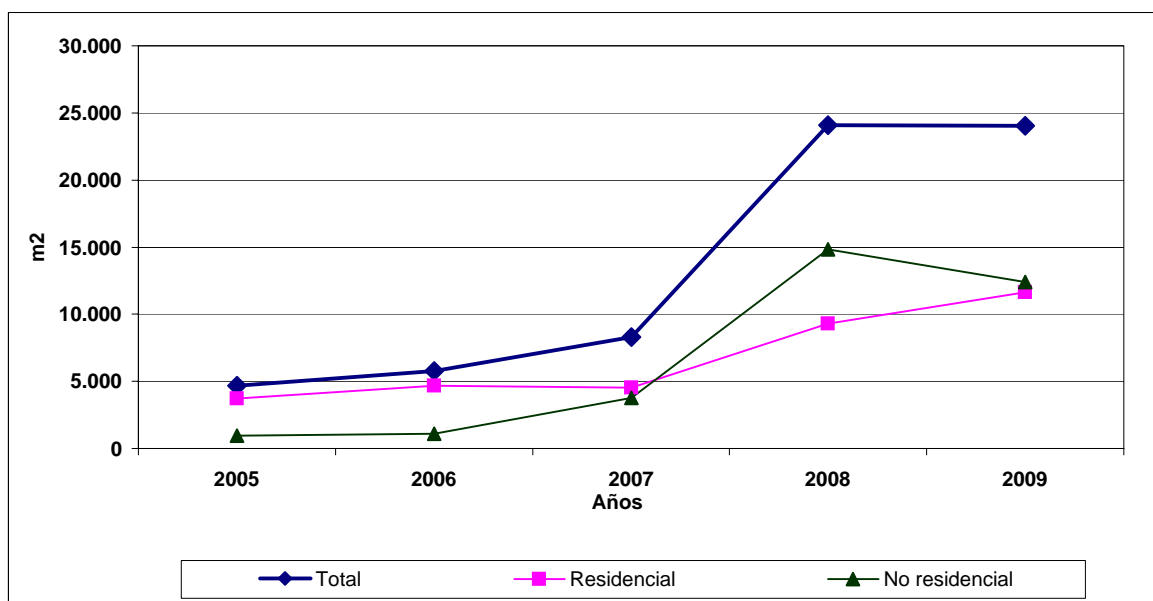
Fuente: Elaborado por la Dirección Provincial de Estadística y Censos de la Provincia del Neuquén, en base a datos del Municipio.

GRÁFICO 10
Superficie cubierta autorizada para construcciones nuevas y ampliaciones por año
Municipio de Centenario
Años 2005/2009



Fuente: Elaborado por la Dirección Provincial de Estadística y Censos de la Provincia del Neuquén, en base a datos del Municipio.

GRÁFICO 11
Superficie cubierta autorizada para uso residencial y no residencial por año
Municipio de Centenario
Años 2005/2009



Fuente: Elaborado por la Dirección Provincial de Estadística y Censos de la Provincia del Neuquén, en base a datos del Municipio.

CUADRO 15

**Permisos y superficie cubierta autorizada para construcciones nuevas y ampliaciones por uso según destino de obra
Municipio de Chos Malal
Año 2009**

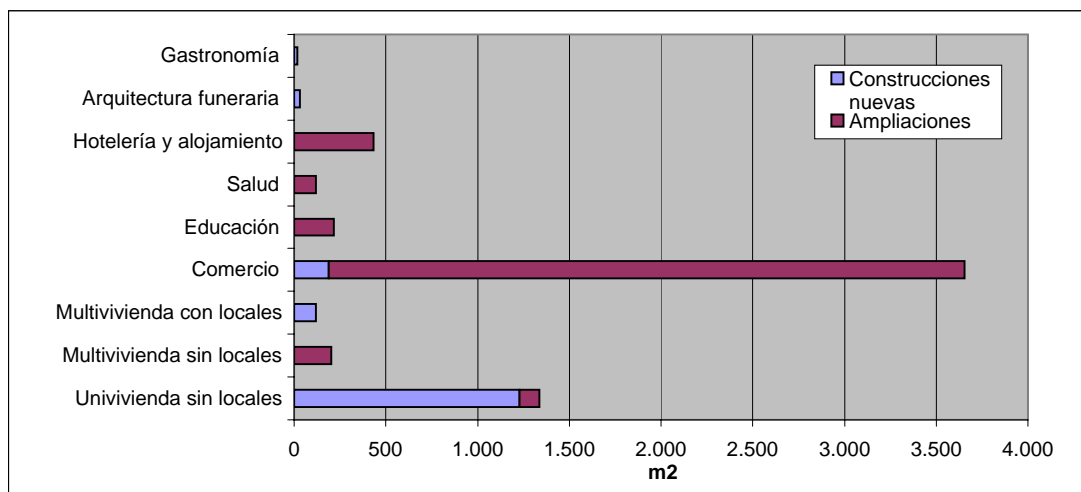
Destino de obra	Permisos	Superficie cubierta					
		Construcciones nuevas			Ampliaciones		
		Total	Uso resi- dencial	Uso no resi- dencial	Total	Uso resi- dencial	Uso no resi- dencial
Total	24	1.581	1.385	196	4.570	1.343	3.227
Univienda sin locales	8	1.227	1.227	-	115	115	-
Univienda con locales	-	-	-	-	-	-	-
Multivienda sin locales	1	-	-	-	206	206	-
Multivienda con locales	1	119	71	48	-	-	-
Industria y talleres	-	-	-	-	-	-	-
Almacenes y galpones s.d	-	-	-	-	-	-	-
Administración y bancos	-	-	-	-	-	-	-
Comercio	8	187	87	100	3.471	900	2.571
Educación	1	-	-	-	221	-	221
Salud	1	-	-	-	122	122	-
Transporte	-	-	-	-	-	-	-
Hotelería y alojamiento	1	-	-	-	435	-	435
Cultura y espectáculos	-	-	-	-	-	-	-
Recreación y deportes	-	-	-	-	-	-	-
Arquitectura funeraria	2	30	-	30	-	-	-
Gastronomía	1	18	-	18	-	-	-
Otros destinos	-	-	-	-	-	-	-

m2

Fuente: Elaborado por la Dirección Provincial de Estadística y Censos de la Provincia del Neuquén, en base a datos del Municipio.

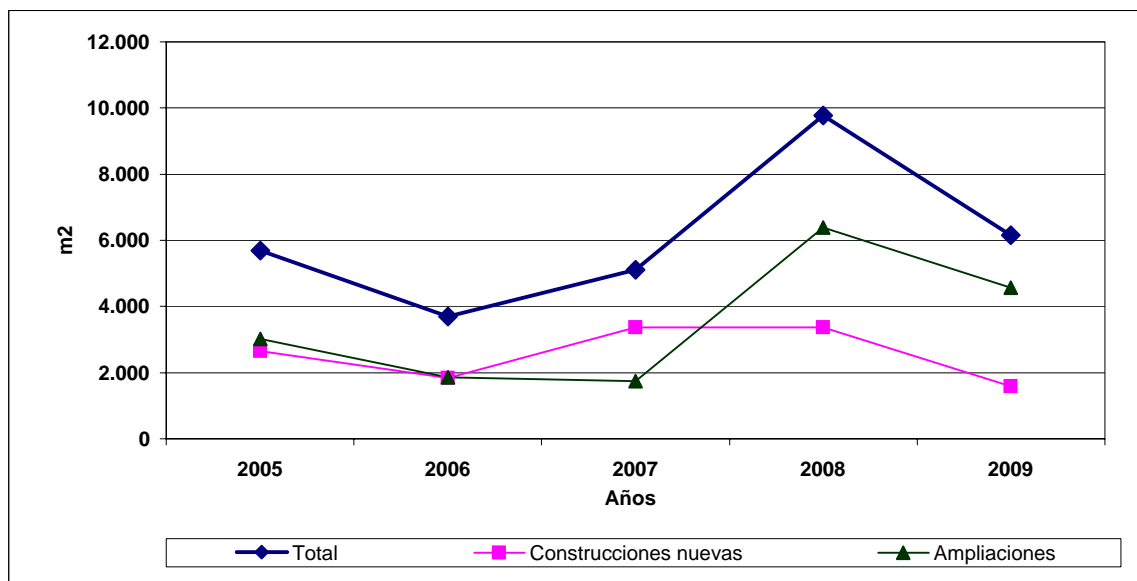
GRÁFICO 12

**Superficie cubierta autorizada para construcciones nuevas y ampliaciones según destino de obra
Municipio de Chos Malal
Año 2009**



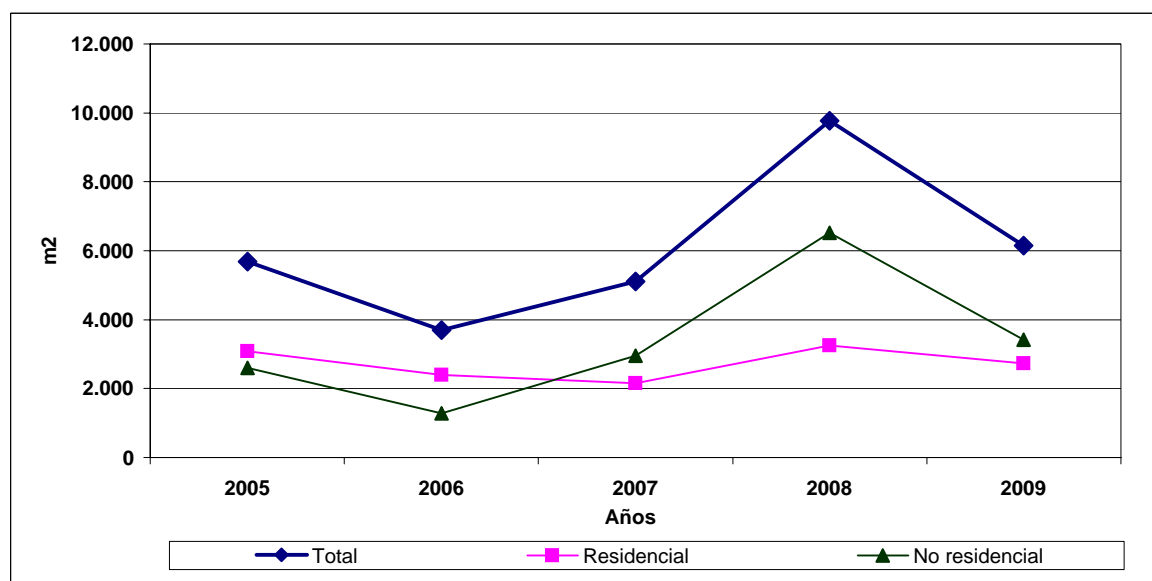
Fuente: Elaborado por la Dirección Provincial de Estadística y Censos de la Provincia del Neuquén, en base a datos del Municipio.

GRÁFICO 13
Superficie cubierta autorizada para construcciones nuevas y ampliaciones por año
Municipio de Chos Malal
Años 2005/2009



Fuente: Elaborado por la Dirección Provincial de Estadística y Censos de la Provincia del Neuquén, en base a datos del Municipio.

GRÁFICO 14
Superficie cubierta autorizada para uso residencial y no residencial por año
Municipio de Chos Malal
Años 2005/2009



Fuente: Elaborado por la Dirección Provincial de Estadística y Censos de la Provincia del Neuquén, en base a datos del Municipio.

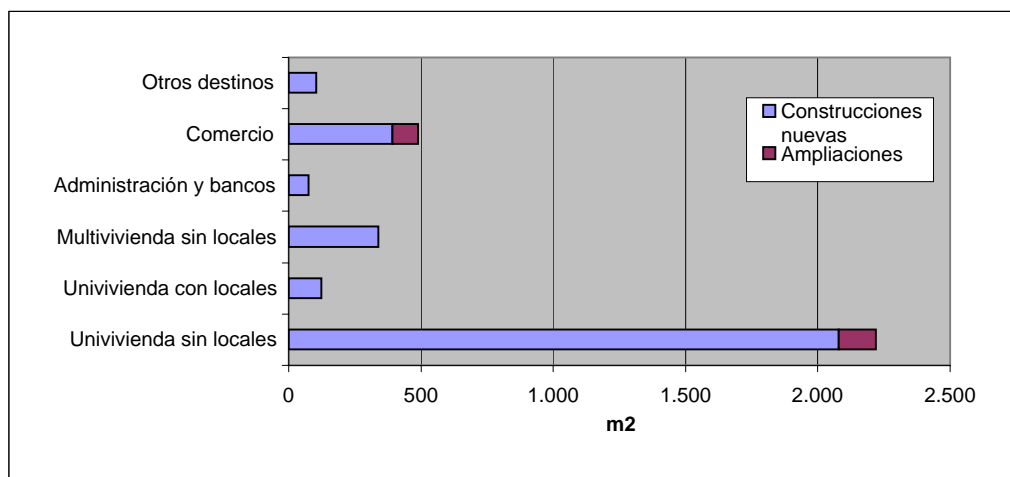
CUADRO 16
Permisos y superficie cubierta autorizada para construcciones nuevas y ampliaciones por uso según destino de obra
Municipio de Cutral Co
Año 2009

Destino de obra	Permisos	Superficie cubierta					
		Construcciones nuevas			Ampliaciones		
		Total	Uso resi- dencial	Uso no resi- dencial	Total	Uso resi- dencial	Uso no resi- dencial
Total	23	3.114	2.499	615	241	142	99
Univivienda sin locales	16	2.079	2.079	-	142	142	-
Univivienda con locales	1	124	80	44	-	-	-
Multivivienda sin locales	1	340	340	-	-	-	-
Multivivienda con locales	-	-	-	-	-	-	-
Industria y talleres	-	-	-	-	-	-	-
Almacenes y galpones s.d	-	-	-	-	-	-	-
Administración y bancos	1	74	-	74	-	-	-
Comercio	3	392	-	392	99	-	99
Educación	-	-	-	-	-	-	-
Salud	-	-	-	-	-	-	-
Transporte	-	-	-	-	-	-	-
Hotelería y alojamiento	-	-	-	-	-	-	-
Cultura y espectáculos	-	-	-	-	-	-	-
Recreación y deportes	-	-	-	-	-	-	-
Arquitectura funeraria	-	-	-	-	-	-	-
Gastronomía	-	-	-	-	-	-	-
Otros destinos	1	105	-	105	-	-	-

m2

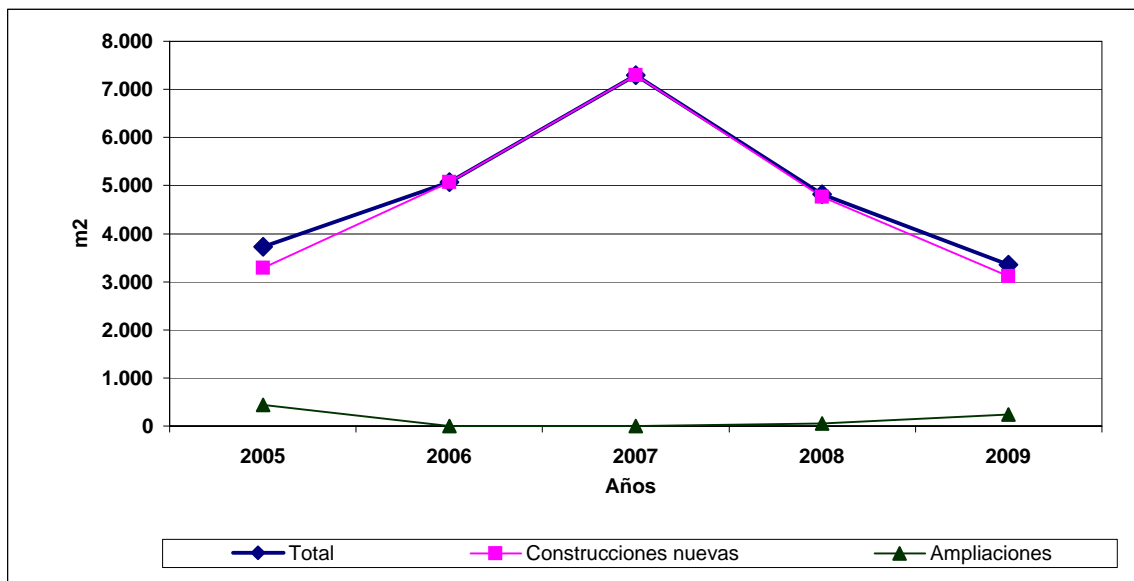
Fuente: Elaborado por la Dirección Provincial de Estadística y Censos de la Provincia del Neuquén, en base a datos del Municipio.

GRÁFICO 15
Superficie cubierta autorizada para construcciones nuevas y ampliaciones según destino de obra
Municipio de Cutral Co
Año 2009



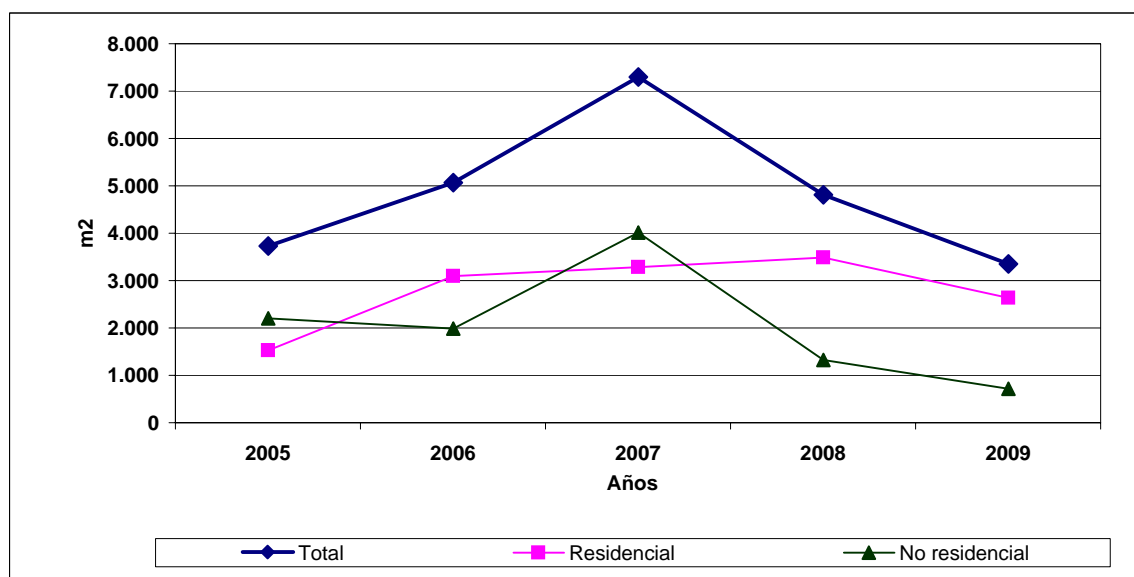
Fuente: Elaborado por la Dirección Provincial de Estadística y Censos de la Provincia del Neuquén, en base a datos del Municipio.

GRÁFICO 16
Superficie cubierta autorizada para construcciones nuevas y ampliaciones por año
Municipio de Cutral Co
Años 2005/2009



Fuente: Elaborado por la Dirección Provincial de Estadística y Censos de la Provincia del Neuquén, en base a datos del Municipio.

GRÁFICO 17
Superficie cubierta autorizada para uso residencial y no residencial por año
Municipio de Cutral Co
Años 2005/2009



Fuente: Elaborado por la Dirección Provincial de Estadística y Censos de la Provincia del Neuquén, en base a datos del Municipio.

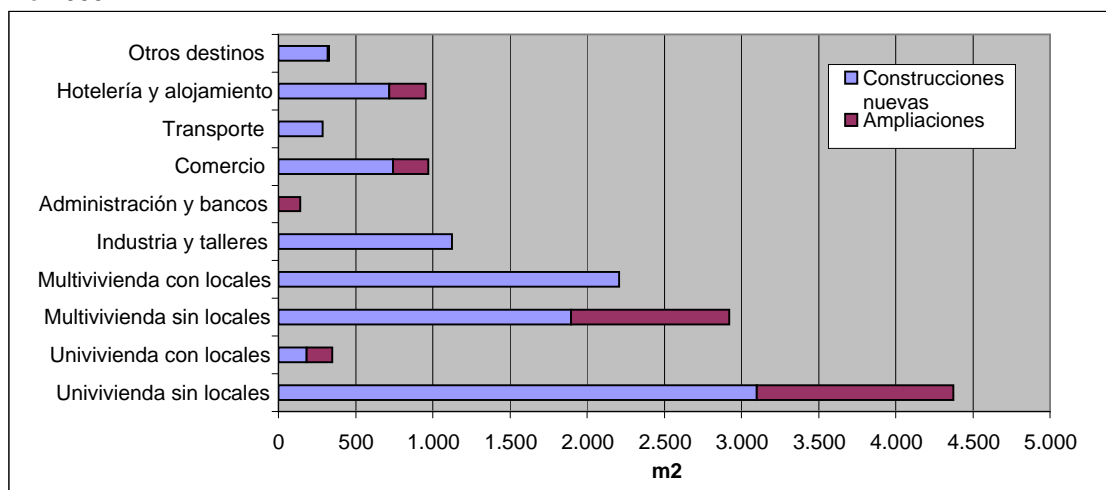
CUADRO 17
Permisos y superficie cubierta autorizada para construcciones nuevas y ampliaciones por uso según destino de obra
Municipio de Junín de los Andes
Año 2009

Destino de obra	Permisos	Superficie cubierta					
		Construcciones nuevas			Ampliaciones		
		Total	Uso resi- dencial	Uso no resi- dencial	Total	Uso resi- dencial	Uso no resi- dencial
Total	99	10.580	6.816	3.764	3.102	2.366	736
Univivienda sin locales	45	3.099	3.099	-	1.279	1.279	-
Univivienda con locales	3	183	131	52	168	61	107
Multivivienda sin locales	23	1.898	1.898	-	1.026	1.026	-
Multivivienda con locales	5	2.209	1.526	683	-	-	-
Industria y talleres	2	1.125	-	1.125	-	-	-
Almacenes y galpones s.d	-	-	-	-	-	-	-
Administración y bancos	1	-	-	-	145	-	145
Comercio	9	741	162	579	233	-	233
Educación	-	-	-	-	-	-	-
Salud	-	-	-	-	-	-	-
Transporte	1	286	-	286	-	-	-
Hotelería y alojamiento	3	719	-	719	239	-	239
Cultura y espectáculos	-	-	-	-	-	-	-
Recreación y deportes	-	-	-	-	-	-	-
Arquitectura funeraria	-	-	-	-	-	-	-
Gastronomía	-	-	-	-	-	-	-
Otros destinos	7	320	-	320	12	-	12

m2

Fuente: Elaborado por la Dirección Provincial de Estadística y Censos de la Provincia del Neuquén, en base a datos del Municipio.

GRÁFICO 18
Superficie cubierta autorizada para construcciones nuevas y ampliaciones según destino de obra
Municipio de Junín de los Andes
Año 2009



Fuente: Elaborado por la Dirección Provincial de Estadística y Censos de la Provincia del Neuquén, en base a datos del Municipio.

CUADRO 18

**Permisos y superficie cubierta autorizada para construcciones nuevas y ampliaciones por uso según destino de obra
Municipio de Neuquén
Año 2009**

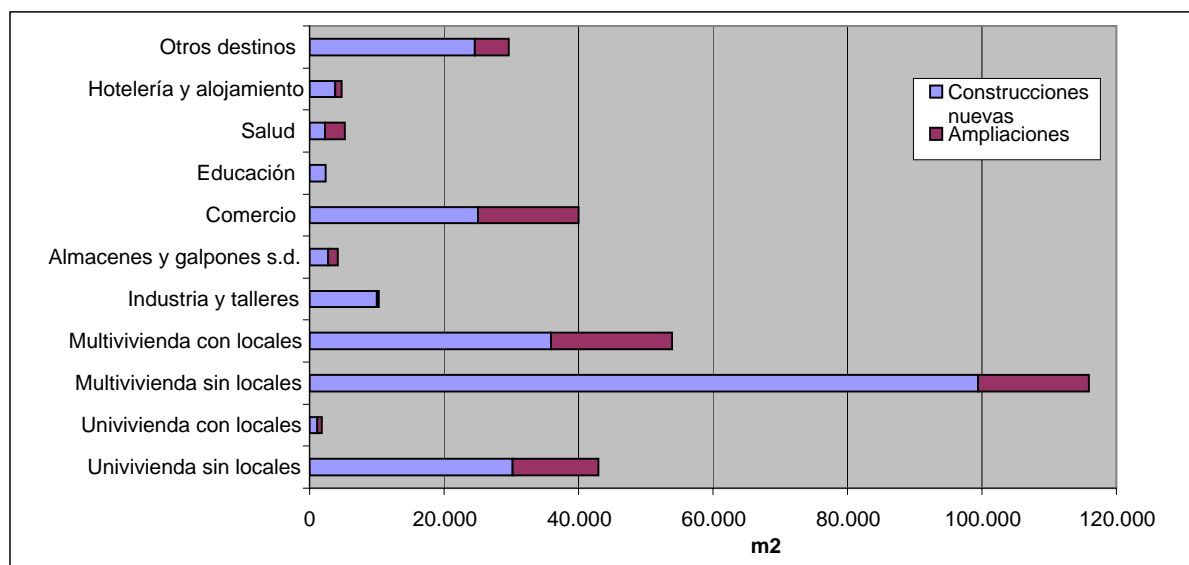
Destino de obra	Permisos	Superficie cubierta					
		Construcciones nuevas			Ampliaciones		
		Total	Uso residencial	Uso no residencial	Total	Uso residencial	Uso no residencial
Total	632	237.459	163.747	73.712	74.473	47.854	26.619
Univivienda sin locales	324	30.205	30.205	-	12.890	12.890	-
Univivienda con locales	9	1.103	643	460	759	479	280
Multivivienda sin locales	158	99.415	99.415	-	16.539	16.539	-
Multivivienda con locales	32	35.859	33.088	2.771	18.153	17.414	739
Industria y talleres	10	9.968	-	9.968	457	457	-
Almacenes y galpones s.d	8	2.793	-	2.793	1.456	9	1.447
Administración y bancos	-	-	-	-	-	-	-
Comercio	54	25.003	121	24.882	15.073	-	15.073
Educación	4	2.350	62	2.288	-	-	-
Salud	14	2.300	213	2.087	3.071	66	3.005
Transporte	-	-	-	-	-	-	-
Hotelería y alojamiento	3	3.852	-	3.852	962	-	962
Cultura y espectáculos	-	-	-	-	-	-	-
Recreación y deportes	-	-	-	-	-	-	-
Arquitectura funeraria	-	-	-	-	-	-	-
Gastronomía	-	-	-	-	-	-	-
Otros destinos	16	24.611	-	24.611	5.113	-	5.113

m2

Fuente: Elaborado por la Dirección Provincial de Estadística y Censos de la Provincia del Neuquén, en base a datos del Municipio.

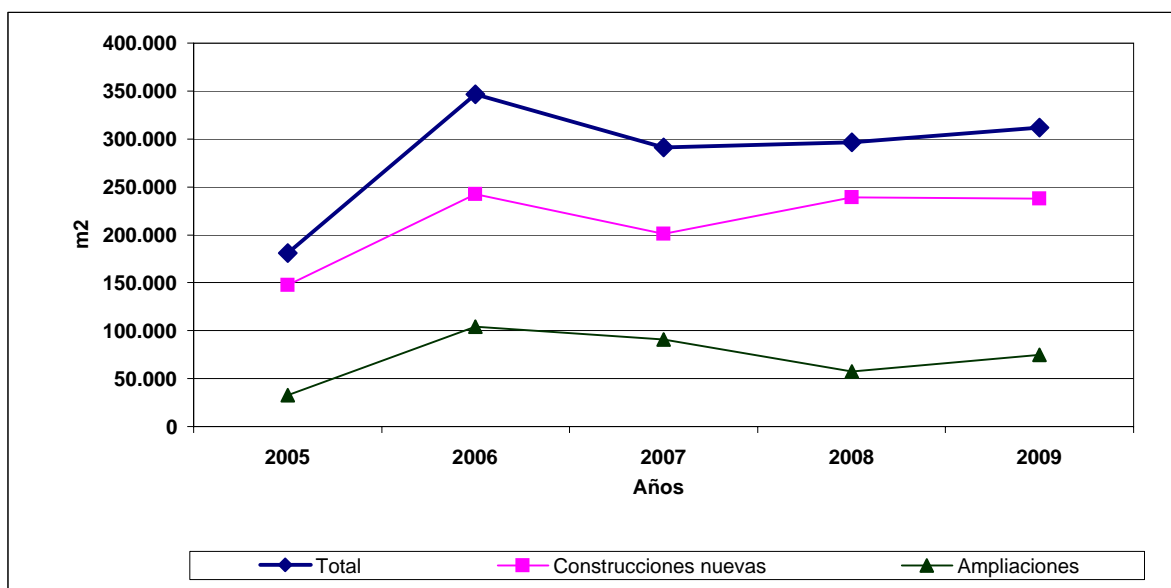
GRÁFICO 19

**Superficie cubierta autorizada para construcciones nuevas y ampliaciones según destino de obra
Municipio de Neuquén
Año 2009**



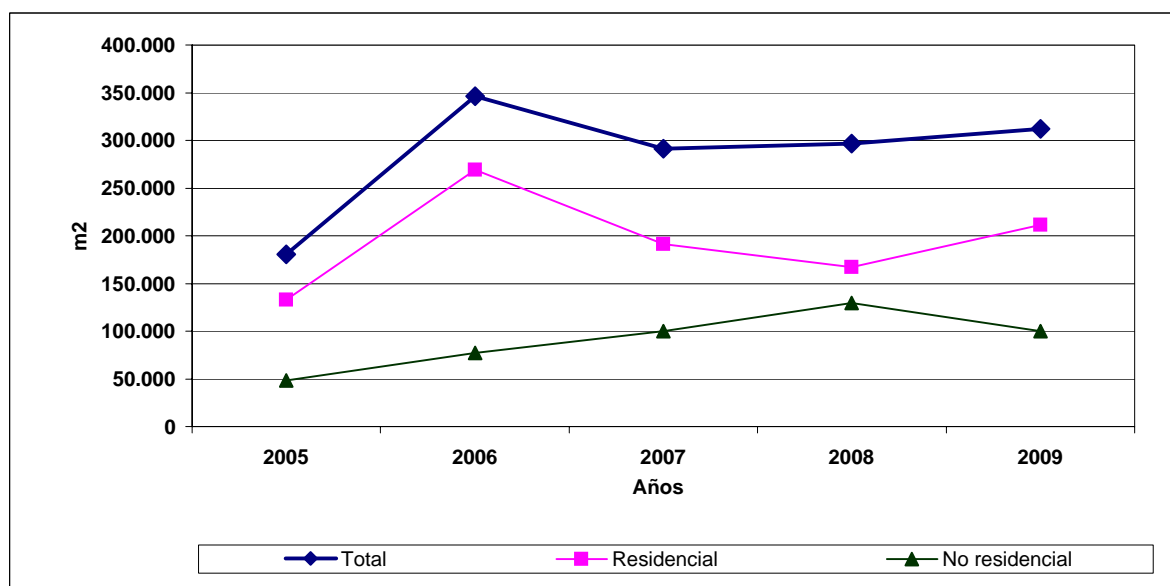
Fuente: Elaborado por la Dirección Provincial de Estadística y Censos de la Provincia del Neuquén, en base a datos del Municipio.

GRÁFICO 20
Superficie cubierta autorizada para construcciones nuevas y ampliaciones por año
Municipio de Neuquén
Años 2005/2009



Fuente: Elaborado por la Dirección Provincial de Estadística y Censos de la Provincia del Neuquén, en base a datos del Municipio.

GRÁFICO 21
Superficie cubierta autorizada para uso residencial y no residencial por año
Municipio de Neuquén
Años 2005/2009



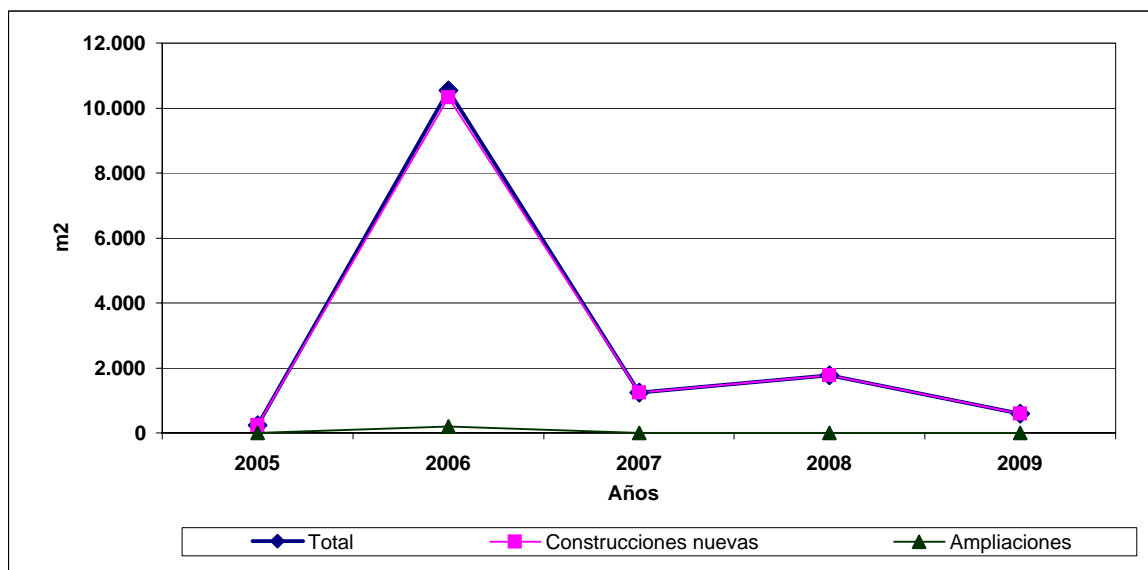
Fuente: Elaborado por la Dirección Provincial de Estadística y Censos de la Provincia del Neuquén, en base a datos del Municipio.

CUADRO 19
Permisos y superficie cubierta autorizada para construcciones nuevas y ampliaciones por uso según destino de obra
Municipio de Plaza Huincul
Año 2009

Destino de obra	Permisos	Superficie cubierta					
		Construcciones nuevas			Ampliaciones		
		Total	Uso residencial	Uso no residencial	Total	Uso residencial	Uso no residencial
		m2					
Total	6	588	588	-	-	-	-
Univivienda sin locales	6	588	588	-	-	-	-
Univivienda con locales	-	-	-	-	-	-	-
Multivivienda sin locales	-	-	-	-	-	-	-
Multivivienda con locales	-	-	-	-	-	-	-
Industria y talleres	-	-	-	-	-	-	-
Almacenes y galpones s.d	-	-	-	-	-	-	-
Administración y bancos	-	-	-	-	-	-	-
Comercio	-	-	-	-	-	-	-
Educación	-	-	-	-	-	-	-
Salud	-	-	-	-	-	-	-
Transporte	-	-	-	-	-	-	-
Hotelería y alojamiento	-	-	-	-	-	-	-
Cultura y espectáculos	-	-	-	-	-	-	-
Recreación y deportes	-	-	-	-	-	-	-
Arquitectura funeraria	-	-	-	-	-	-	-
Gastronomía	-	-	-	-	-	-	-
Otros destinos	-	-	-	-	-	-	-

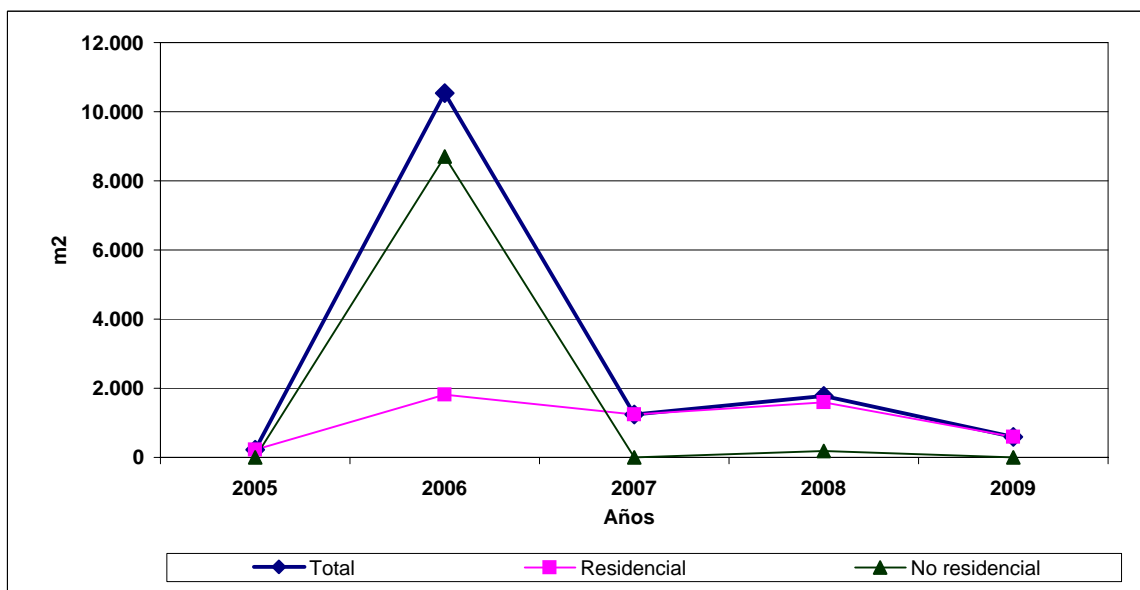
Fuente: Elaborado por la Dirección Provincial de Estadística y Censos de la Provincia del Neuquén, en base a datos del Municipio.

GRÁFICO 22
Superficie cubierta autorizada para construcciones nuevas y ampliaciones por año
Municipio de Plaza Huincul
Años 2005/2009



Fuente: Elaborado por la Dirección Provincial de Estadística y Censos de la Provincia del Neuquén, en base a datos del Municipio.

GRÁFICO 23
Superficie cubierta autorizada para uso residencial y no residencial por año
Municipio de Plaza Huincul
Años 2005/2009



Fuente: Elaborado por la Dirección Provincial de Estadística y Censos de la Provincia del Neuquén, en base a datos del Municipio.

CUADRO 20

**Permisos y superficie cubierta autorizada para construcciones nuevas y ampliaciones por uso según destino de obra
Municipio de Plottier
Año 2009**

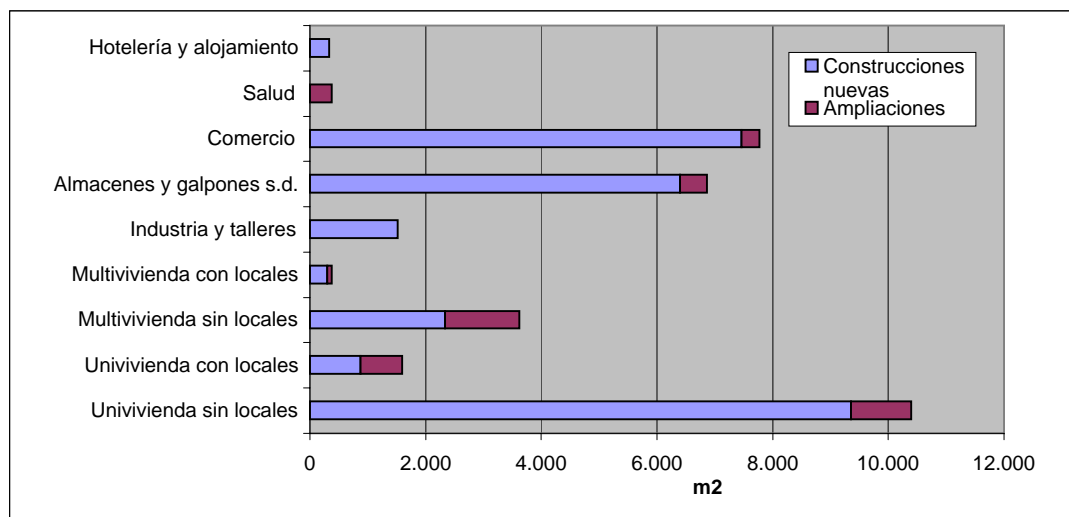
Destino de obra	Permisos	Superficie cubierta					
		Construcciones nuevas			Ampliaciones		
		Total	Uso residencial	Uso no residencial	Total	Uso residencial	Uso no residencial
Total	133	28.573	13.590	14.983	4.345	2.694	1.651
Univienda sin locales	73	9.356	9.356	-	1.052	1.052	-
Univienda con locales	12	873	614	259	731	262	469
Multivienda sin locales	19	2.341	2.341	-	1.289	1.289	-
Multivienda con locales	2	299	179	120	91	91	-
Industria y talleres	2	1.512	-	1.512	-	-	-
Almacenes y galpones s.d	9	6.397	-	6.397	473	-	473
Administración y bancos	-	-	-	-	-	-	-
Comercio	13	7.459	1.100	6.359	321	-	321
Educación	-	-	-	-	-	-	-
Salud	2	-	-	-	388	-	388
Transporte	-	-	-	-	-	-	-
Hotelería y alojamiento	1	336	-	336	-	-	-
Cultura y espectáculos	-	-	-	-	-	-	-
Recreación y deportes	-	-	-	-	-	-	-
Arquitectura funeraria	-	-	-	-	-	-	-
Gastronomía	-	-	-	-	-	-	-
Otros destinos	-	-	-	-	-	-	-

m2

Fuente: Elaborado por la Dirección Provincial de Estadística y Censos de la Provincia del Neuquén, en base a datos del Municipio.

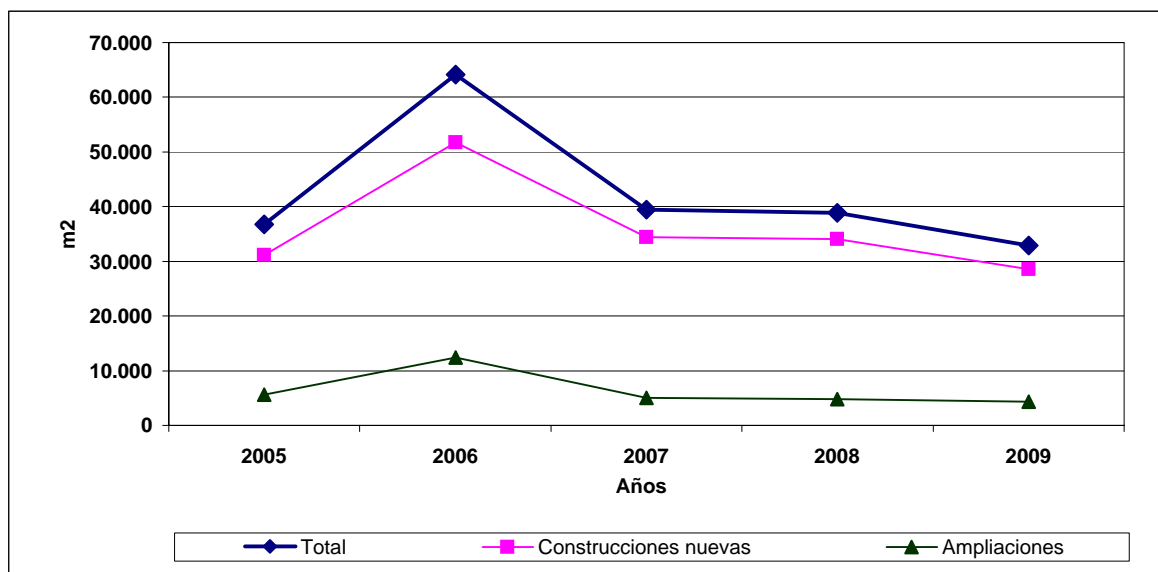
GRÁFICO 24

**Superficie cubierta autorizada para construcciones nuevas y ampliaciones según destino de obra
Municipio de Plottier
Año 2009**



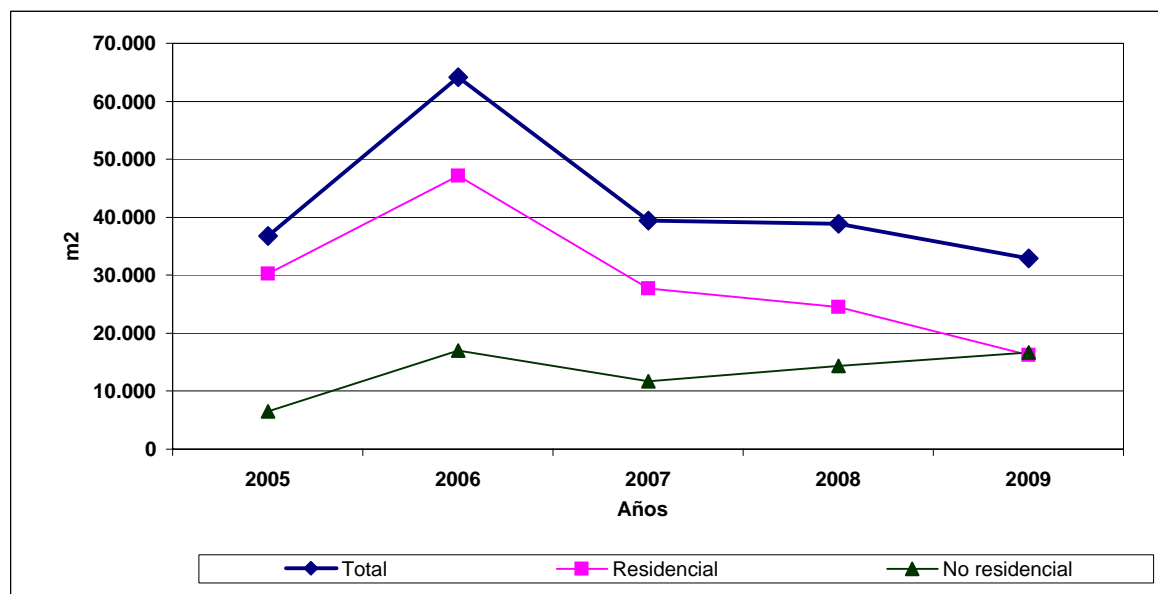
Fuente: Elaborado por la Dirección Provincial de Estadística y Censos de la Provincia del Neuquén, en base a datos del Municipio.

GRÁFICO 25
Superficie cubierta autorizada para construcciones nuevas y ampliaciones por año
Municipio de Plottier
Años 2005/2009



Fuente: Elaborado por la Dirección Provincial de Estadística y Censos de la Provincia del Neuquén, en base a datos del Municipio.

GRÁFICO 26
Superficie cubierta autorizada para uso residencial y no residencial por año
Municipio de Plottier
Años 2005/2009



Fuente: Elaborado por la Dirección Provincial de Estadística y Censos de la Provincia del Neuquén, en base a datos del Municipio.

CUADRO 21

Permisos y superficie cubierta autorizada para construcciones nuevas y ampliaciones por uso según destino de obra
Municipio de San Martín de los Andes
Año 2009

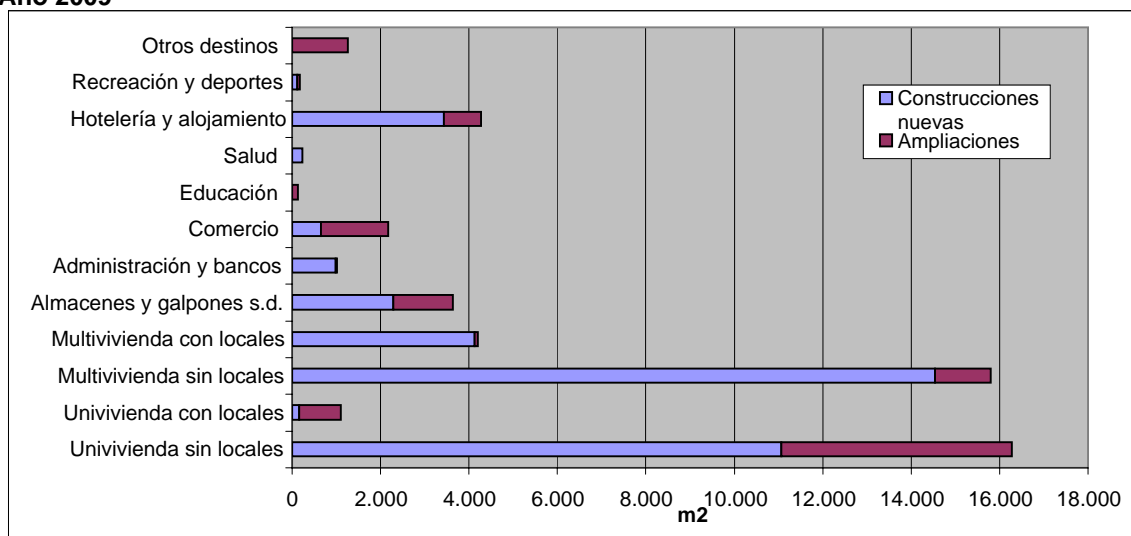
Destino de obra	Permisos	Superficie cubierta					
		Construcciones nuevas			Ampliaciones		
		Total	Uso residencial	Uso no residencial	Total	Uso residencial	Uso no residencial
Total	245	37.585	28.714	8.871	12.840	7.104	5.736
Univienda sin locales	119	11.058	11.058	-	5.226	5.226	-
Univienda con locales	7	162	104	58	957	542	415
Multivienda sin locales	57	14.536	14.536	-	1.283	1.283	-
Multivienda con locales	6	4.131	2.920	1.211	87	53	34
Industria y talleres	-	-	-	-	-	-	-
Almacenes y galpones s.d	13	2.287	-	2.287	1.360	-	1.360
Administración y bancos	2	979	-	979	46	-	46
Comercio	23	651	96	555	1.540	-	1.540
Educación	2	-	-	-	146	-	146
Salud	1	231	-	231	-	-	-
Transporte	-	-	-	-	-	-	-
Hotelería y alojamiento	11	3.434	-	3.434	846	-	846
Cultura y espectáculos	-	-	-	-	-	-	-
Recreación y deportes	2	116	-	116	76	-	76
Arquitectura funeraria	-	-	-	-	-	-	-
Gastronomía	-	-	-	-	-	-	-
Otros destinos	2	-	-	-	1.273	-	1.273

m2

Fuente: Elaborado por la Dirección Provincial de Estadística y Censos de la Provincia del Neuquén, en base a datos del Municipio.

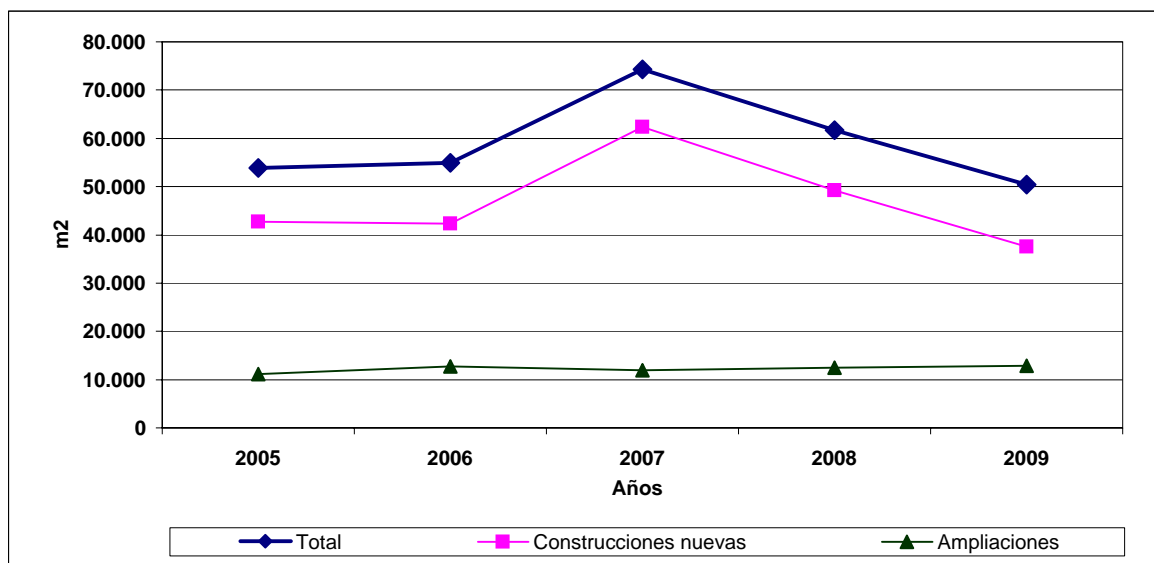
GRÁFICO 27

Superficie cubierta autorizada para construcciones nuevas y ampliaciones según destino de obra
Municipio de San Martín de los Andes
Año 2009



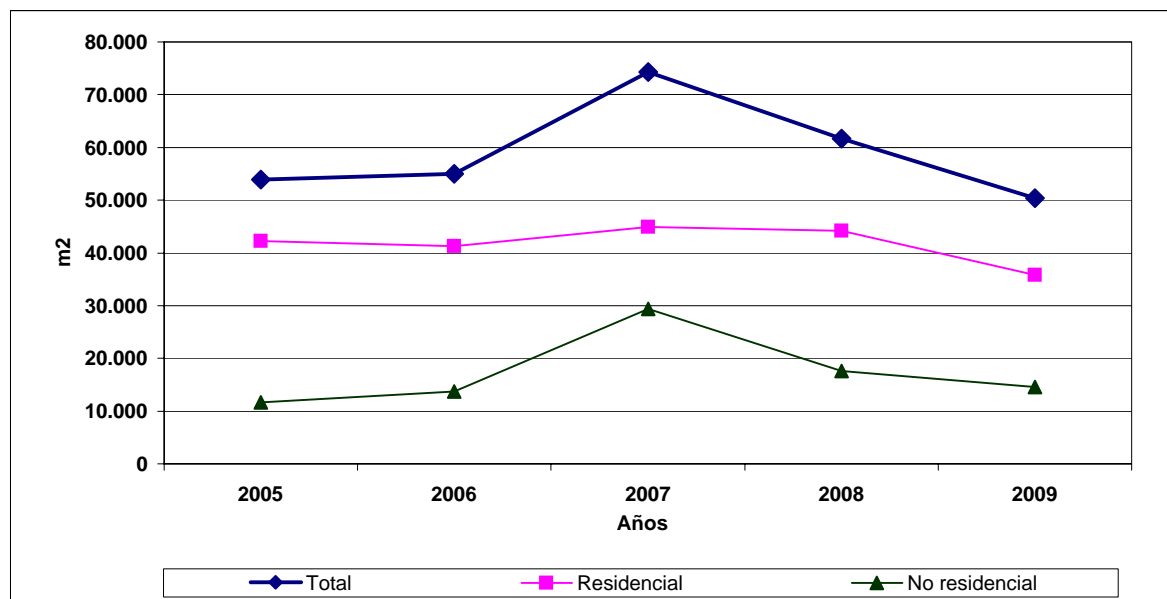
Fuente: Elaborado por la Dirección Provincial de Estadística y Censos de la Provincia del Neuquén, en base a datos del Municipio.

GRÁFICO 28
Superficie cubierta autorizada para construcciones nuevas y ampliaciones por año
Municipio de San Martín de los Andes
Años 2005/2009



Fuente: Elaborado por la Dirección Provincial de Estadística y Censos de la Provincia del Neuquén, en base a datos del Municipio.

GRÁFICO 29
Superficie cubierta autorizada para uso residencial y no residencial por año
Municipio de San Martín de los Andes
Años 2005/2009



Fuente: Elaborado por la Dirección Provincial de Estadística y Censos de la Provincia del Neuquén, en base a datos del Municipio.

CUADRO 22

Permisos y superficie cubierta autorizada para construcciones nuevas y ampliaciones por uso según destino de obra
Municipio de San Patricio del Chañar
Año 2009

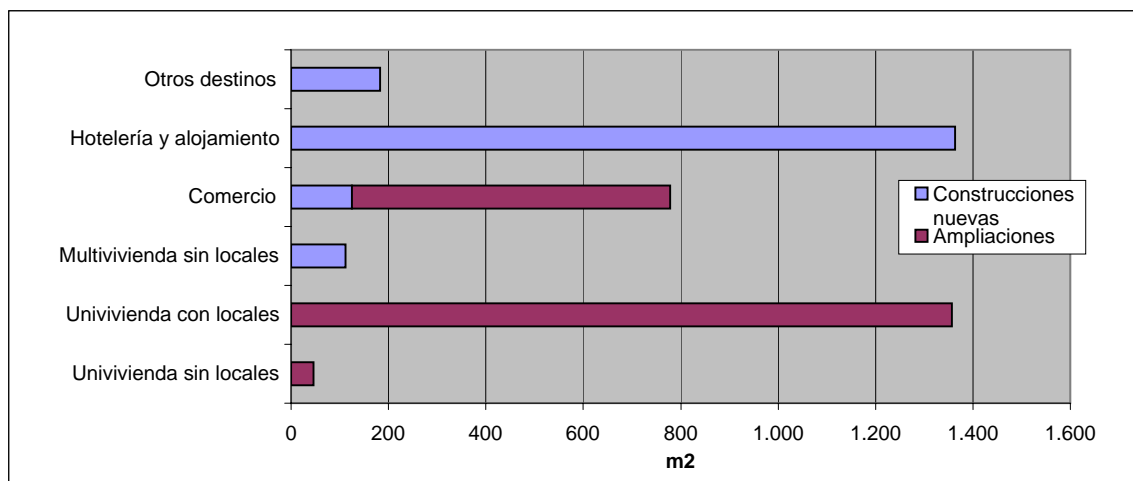
Destino de obra	Permisos	Superficie cubierta					
		Construcciones nuevas			Ampliaciones		
		Total	Uso resi- dencial	Uso no resi- dencial	Total	Uso resi- dencial	Uso no resi- dencial
Total	25	1.783	112	1.671	2.059	893	1.166
Univivienda sin locales	1	-	-	-	47	47	-
Univivienda con locales	10	-	-	-	1.358	756	602
Multivivienda sin locales	1	112	112	-	-	-	-
Multivivienda con locales	-	-	-	-	-	-	-
Industria y talleres	-	-	-	-	-	-	-
Almacenes y galpones s.d	-	-	-	-	-	-	-
Administración y bancos	-	-	-	-	-	-	-
Comercio	11	125	-	125	654	90	564
Educación	-	-	-	-	-	-	-
Salud	-	-	-	-	-	-	-
Transporte	-	-	-	-	-	-	-
Hotelería y alojamiento	1	1.363	-	1.363	-	-	-
Cultura y espectáculos	-	-	-	-	-	-	-
Recreación y deportes	-	-	-	-	-	-	-
Arquitectura funeraria	-	-	-	-	-	-	-
Gastronomía	-	-	-	-	-	-	-
Otros destinos	1	183	-	183	-	-	-

m2

Fuente: Elaborado por la Dirección Provincial de Estadística y Censos de la Provincia del Neuquén, en base a datos del Municipio.

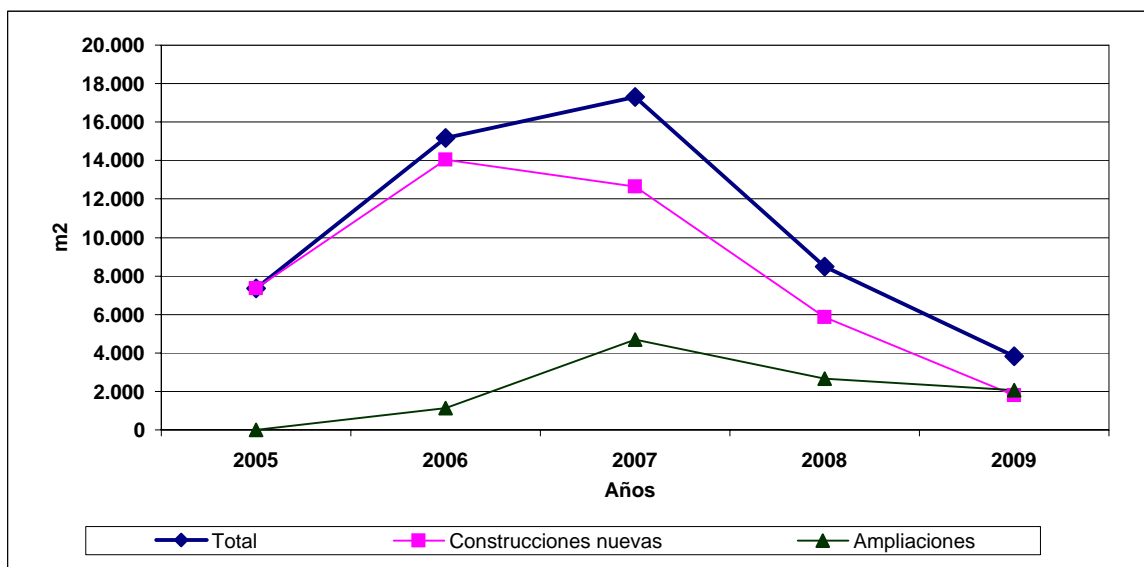
GRÁFICO 30

Superficie cubierta autorizada para construcciones nuevas y ampliaciones según destino de obra
Municipio de San Patricio del Chañar
Año 2009



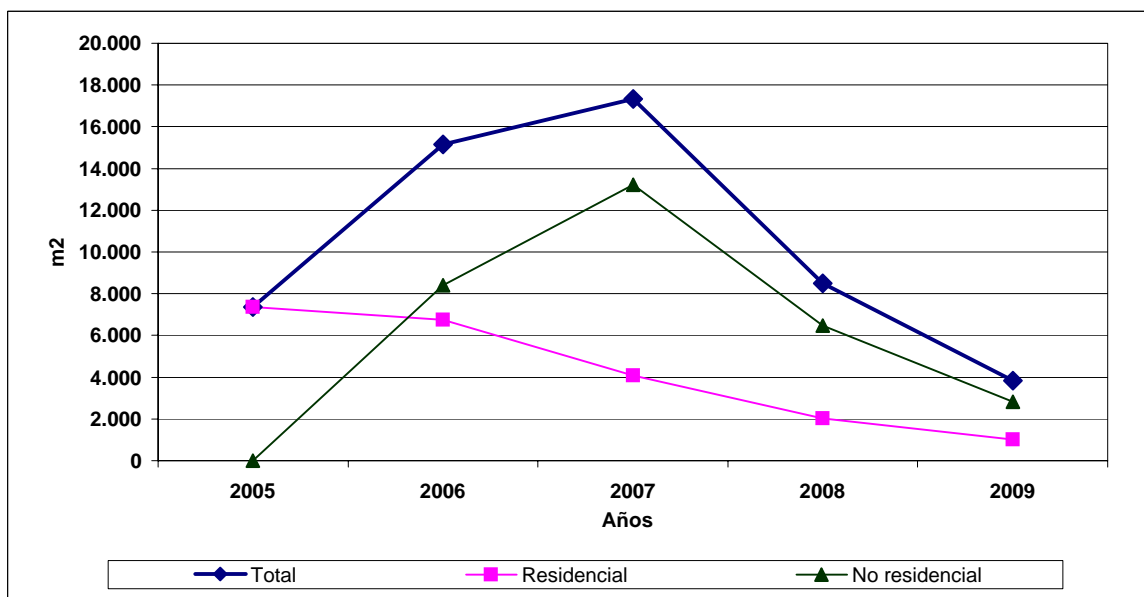
Fuente: Elaborado por la Dirección Provincial de Estadística y Censos de la Provincia del Neuquén, en base a datos del Municipio.

GRÁFICO 31
Superficie cubierta autorizada para construcciones nuevas y ampliaciones por año
Municipio de San Patricio del Chañar
Años 2005/2009



Fuente: Elaborado por la Dirección Provincial de Estadística y Censos de la Provincia del Neuquén, en base a datos del Municipio.

GRÁFICO 32
Superficie cubierta autorizada para uso residencial y no residencial por año
Municipio de San Patricio del Chañar
Años 2005/2009



Fuente: Elaborado por la Dirección Provincial de Estadística y Censos de la Provincia del Neuquén, en base a datos del Municipio.

CUADRO 23

Permisos y superficie cubierta autorizada para construcciones nuevas y ampliaciones por uso según destino de obra
Municipio de Senillosa
Año 2009

Destino de obra	Permisos	Superficie cubierta					
		Construcciones nuevas			Ampliaciones		
		Total	Uso residencial	Uso no residencial	Total	Uso residencial	Uso no residencial
		m2					
Total	3	-	-	-	812	177	635
Univivienda sin locales	-	-	-	-	-	-	-
Univivienda con locales	1	-	-	-	272	177	95
Multivivienda sin locales	-	-	-	-	-	-	-
Multivivienda con locales	-	-	-	-	-	-	-
Industria y talleres	-	-	-	-	-	-	-
Almacenes y galpones s.d	2	-	-	-	540	-	540
Administración y bancos	-	-	-	-	-	-	-
Comercio	-	-	-	-	-	-	-
Educación	-	-	-	-	-	-	-
Salud	-	-	-	-	-	-	-
Transporte	-	-	-	-	-	-	-
Hotelería y alojamiento	-	-	-	-	-	-	-
Cultura y espectáculos	-	-	-	-	-	-	-
Recreación y deportes	-	-	-	-	-	-	-
Arquitectura funeraria	-	-	-	-	-	-	-
Gastronomía	-	-	-	-	-	-	-
Otros destinos	-	-	-	-	-	-	-

Fuente: Elaborado por la Dirección Provincial de Estadística y Censos de la Provincia del Neuquén, en base a datos del Municipio.

CUADRO 24

**Permisos y superficie cubierta autorizada para construcciones nuevas y ampliaciones por uso según destino de obra
Municipio de Villa La Angostura
Año 2009**

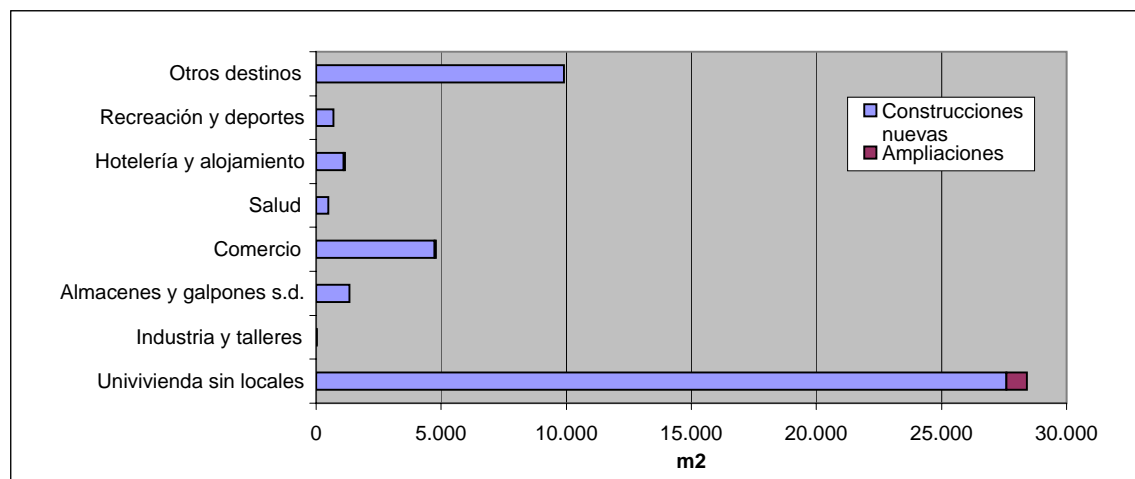
Destino de obra	Permisos	Superficie cubierta					
		Construcciones nuevas			Ampliaciones		
		Total	Uso resi- dencial	Uso no resi- dencial	Total	Uso resi- dencial	Uso no resi- dencial
Total	362	45.859	27.603	18.256	1.016	844	172
Univivienda sin locales	305	27.603	27.603	-	844	844	-
Univivienda con locales	-	-	-	-	-	-	-
Multivivienda sin locales	-	-	-	-	-	-	-
Multivivienda con locales	-	-	-	-	-	-	-
Industria y talleres	1	20	-	20	-	-	-
Almacenes y galpones s.d	12	1.333	-	1.333	-	-	-
Administración y bancos	-	-	-	-	-	-	-
Comercio	27	4.743	-	4.743	67	-	67
Educación	-	-	-	-	-	-	-
Salud	2	486	-	486	-	-	-
Transporte	-	-	-	-	-	-	-
Hotelería y alojamiento	2	1.090	-	1.090	99	-	99
Cultura y espectáculos	-	-	-	-	-	-	-
Recreación y deportes	4	686	-	686	-	-	-
Arquitectura funeraria	-	-	-	-	-	-	-
Gastronomía	-	-	-	-	-	-	-
Otros destinos	9	9.898	-	9.898	6	-	6

m2

Fuente: Elaborado por la Dirección Provincial de Estadística y Censos de la Provincia del Neuquén, en base a datos del Municipio.

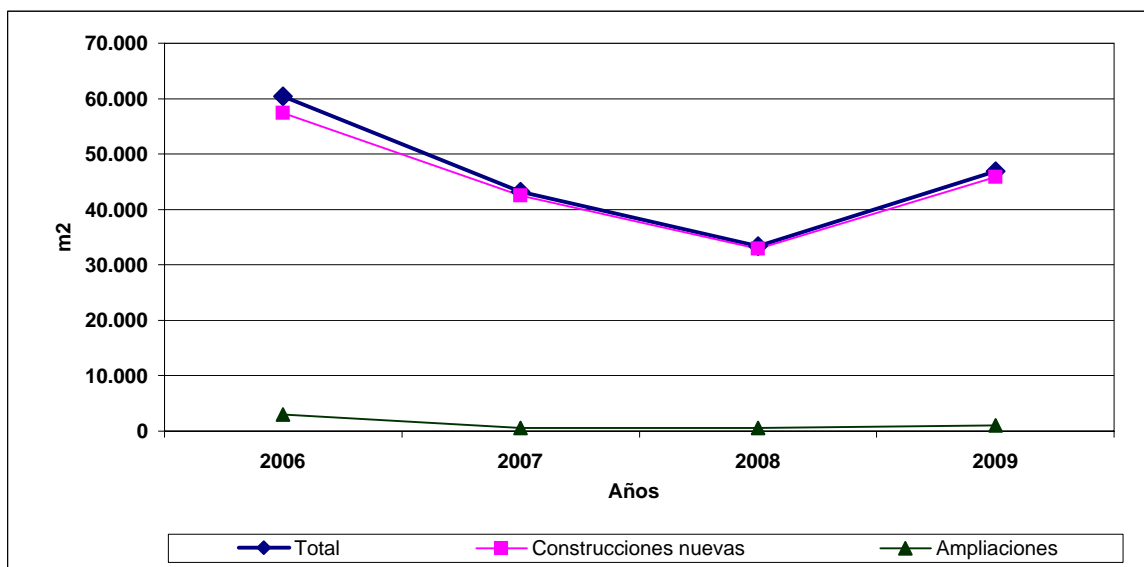
GRÁFICO 33

**Superficie cubierta autorizada para construcciones nuevas y ampliaciones según destino de obra
Municipio de Villa La Angostura
Año 2009**



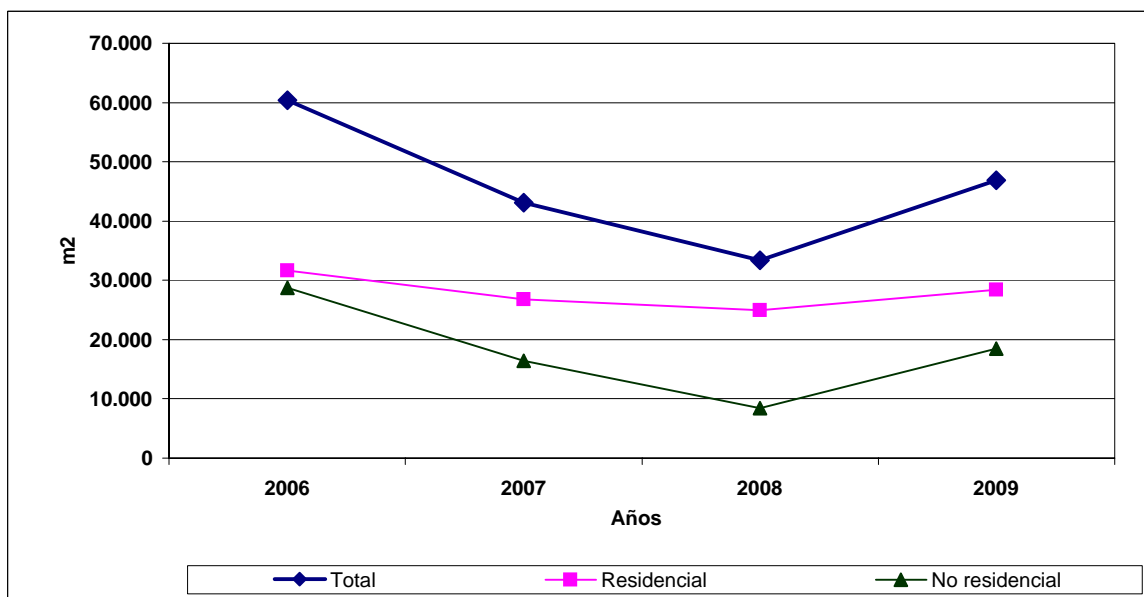
Fuente: Elaborado por la Dirección Provincial de Estadística y Censos de la Provincia del Neuquén, en base a datos del Municipio.

GRÁFICO 34
Superficie cubierta autorizada para construcciones nuevas y ampliaciones por año
Municipio de Villa La Angostura
Años 2006/2009



Fuente: Elaborado por la Dirección Provincial de Estadística y Censos de la Provincia del Neuquén, en base a datos del Municipio.

GRÁFICO 35
Superficie cubierta autorizada para uso residencial y no residencial por año
Municipio de Villa La Angostura
Años 2006/2009



Fuente: Elaborado por la Dirección Provincial de Estadística y Censos de la Provincia del Neuquén, en base a datos del Municipio.

CUADRO 25

Permisos y superficie cubierta autorizada para construcciones nuevas y ampliaciones por uso según destino de obra

Municipio de Zapala

Año 2009

Destino de obra	Permisos	Superficie cubierta					
		Construcciones nuevas			Ampliaciones		
		Total	Uso resi- dencial	Uso no resi- dencial	Total	Uso resi- dencial	Uso no resi- dencial
Total	199	14.048	7.656	6.392	14.185	9.085	5.100
Univivienda sin locales	114	5.656	5.656	-	5.610	5.610	-
Univivienda con locales	22	179	110	69	4.179	2.749	1.430
Multivivienda sin locales	4	776	776	-	554	554	-
Multivivienda con locales	5	982	594	388	192	172	20
Industria y talleres	2	-	-	-	446	-	446
Almacenes y galpones s.d	1	-	-	-	711	-	711
Administración y bancos	2	728	-	728	75	-	75
Comercio	39	4.716	520	4.196	1.181	-	1.181
Educación	1	175	-	175	-	-	-
Salud	5	491	-	491	1.237	-	1.237
Transporte	1	281	-	281	-	-	-
Hotelería y alojamiento	-	-	-	-	-	-	-
Cultura y espectáculos	-	-	-	-	-	-	-
Recreación y deportes	-	-	-	-	-	-	-
Arquitectura funeraria	2	20	-	20	-	-	-
Gastronomía	-	-	-	-	-	-	-
Otros destinos	1	44	-	44	-	-	-

m2

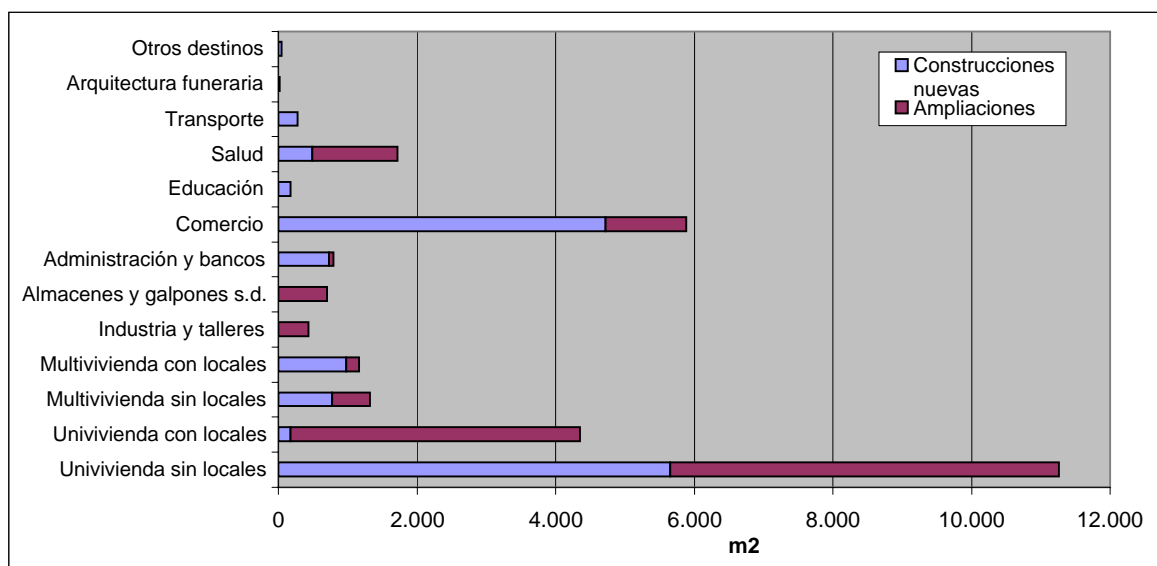
Fuente: Elaborado por la Dirección Provincial de Estadística y Censos de la Provincia del Neuquén, en base a datos del Municipio.

GRÁFICO 36

Superficie cubierta autorizada para construcciones nuevas y ampliaciones según destino de obra

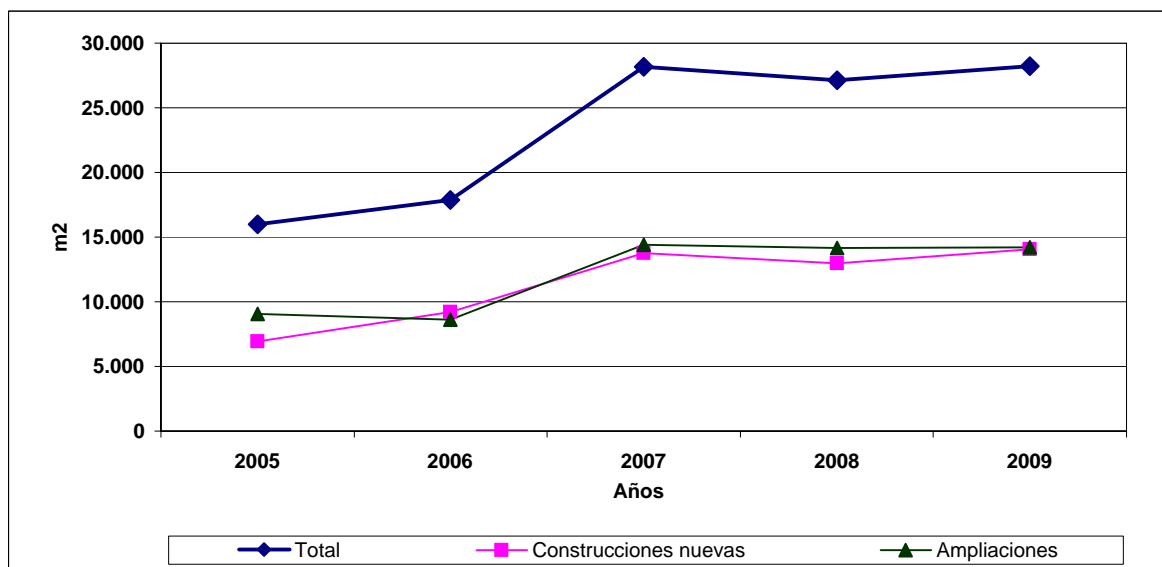
Municipio de Zapala

Año 2009



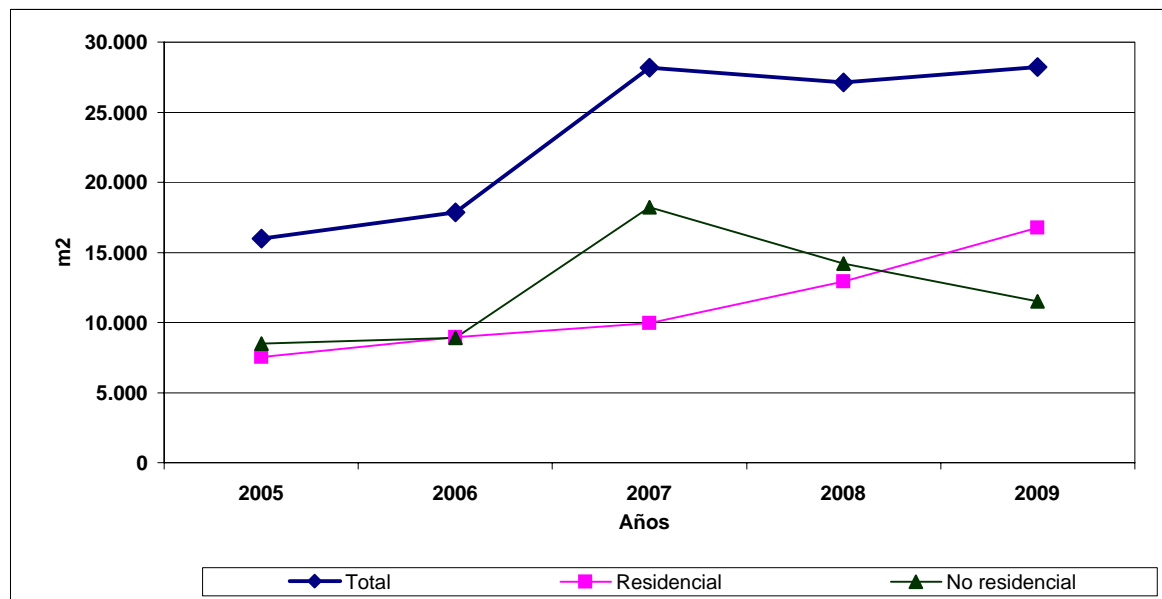
Fuente: Elaborado por la Dirección Provincial de Estadística y Censos de la Provincia del Neuquén, en base a datos del Municipio.

GRÁFICO 37
Superficie cubierta autorizada para construcciones nuevas y ampliaciones por año
Municipio de Zapala
Años 2005/2009



Fuente: Elaborado por la Dirección Provincial de Estadística y Censos de la Provincia del Neuquén, en base a datos del Municipio.

GRÁFICO 38
Superficie cubierta autorizada para uso residencial y no residencial por año
Municipio de Zapala
Años 2005/2009



Fuente: Elaborado por la Dirección Provincial de Estadística y Censos de la Provincia del Neuquén, en base a datos del Municipio.

Impreso en la Dirección Provincial de Estadística y Censos
de la Provincia del Neuquén
Neuquén, Julio 2010
